



**MTLT**  
**MARÉ TRAIL**  
La Turballe

**8 & 9 Juin 2024** 9<sup>ème</sup> Édition

**Samedi (18h): Le 10 Km Route**

**Dimanche (8h30 & 9h): Les Trails 32 & 15Km**

**Samedi et Dimanche:**  
**Les MARÉ & SEMI Routrail (10+32) (10+15)**

Contact : [mtltlaturballe@gmail.com](mailto:mtltlaturballe@gmail.com)

ne pas jeter sur la voie publique

# MARÉ TRAIL LA TURBALLE

## – MTLT 2024 –

9<sup>ème</sup> Édition

**8 & 9 juin 2024**

- Samedi: Les Foulées Turballaises (10km)
- Dimanche: Trails/32km, Course Nature/15km
- Maré Routrail: 10km de route + 32km de Trail
- Semi Maré Routrail: 10km route + 15km CN



- Sommaire :

- Descriptif de l'événement
- Chronologie
- Sites & Itinéraires
- Partenaires
- Bénévoles & Ravitaillements
- Logistique



<https://omslaturballe.fr/>



[https://www.facebook.com/MareTrail?locale=fr\\_FR](https://www.facebook.com/MareTrail?locale=fr_FR)

## • Descriptif

Dans le cadre des ses activités l'**OMS** de La Turballe propose ses traditionnelles courses à pied annuelles, sur route et chemins, pendant le week-end des **8 et 9 juin 2024** pour sa 9<sup>ème</sup> édition

**"Les Foulées Turballaises" - "Course Nature" - "Trail" - "Maré RouTrail"**

- Les Foulées Turballaises: 10km sur route – samedi soir
- Trail: 32km sur routes & chemins – dimanche matin
- Course Nature: 15km sur routes & chemins – dimanche matin
- Maré Routrail: 10km route + 32km Trail = 42km – samedi & dimanche
- Semi-Maré Routrail: 10km route + 15km Course Nature = 25km

Epreuves enregistrées au calendrier officiels des Courses Hors Stade de la **Fédération Française d'Athlétisme**, limitées à 1.000 coureurs.

Règlement de course soumis aux instances fédérales et accessible sur site web d'inscriptions en ligne dès la fin janvier 2024:

<https://www.timepulse.fr>

## • Chronologie

**Samedi 8 juin:** Les Foulées Turballaises en **3 boucles de 3,4km** (Route) dans les rues de La Turballe (10km)

- Remise des dossards: de 14h00 à 17h45 – lieu à confirmer
- Départ: 18h00 / Place du Marché
- Arrivée: de 18h30 à 19h15 / Place du Marché

**Dimanche 9 juin:** Trail (32km) et Course Nature (15km)

- Remise des dossards: de 7h00 à 8h15 (T) et 8h45 (CN) – lieu à confirmer
- Départs: 8h30 (Trail) et 9h00 (Course Nature) – Place du Marché
- Arrivées: de 10h00 (CN) – 10h45 (Trail) à 13h30 – Place du Marché

## - Podium & Remise de trophées

- Lieu: Place du Marché
- Horaires:
  - Samedi soir: à partir de 19h15 (Foulées T.)
  - Dimanche midi: 12h00-13h00 (4 épreuves)
    - Maré Routrail
    - Semi-Maré Routrail
    - Course Nature
    - Trail



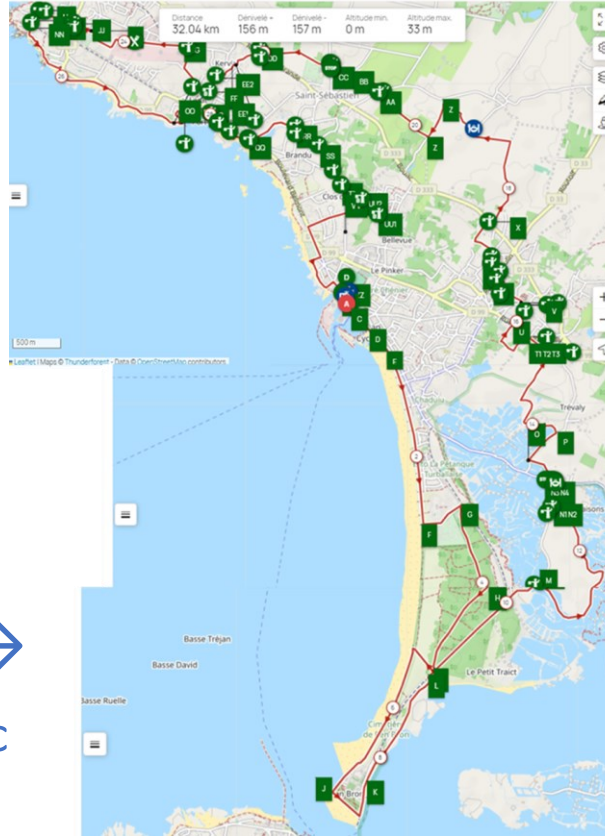
Courses sans limite de temps réglementaire



## • Sites & Itinéraires

- Les Foulées Turballaises / 10km dans les rues du centre de

La Turballe →



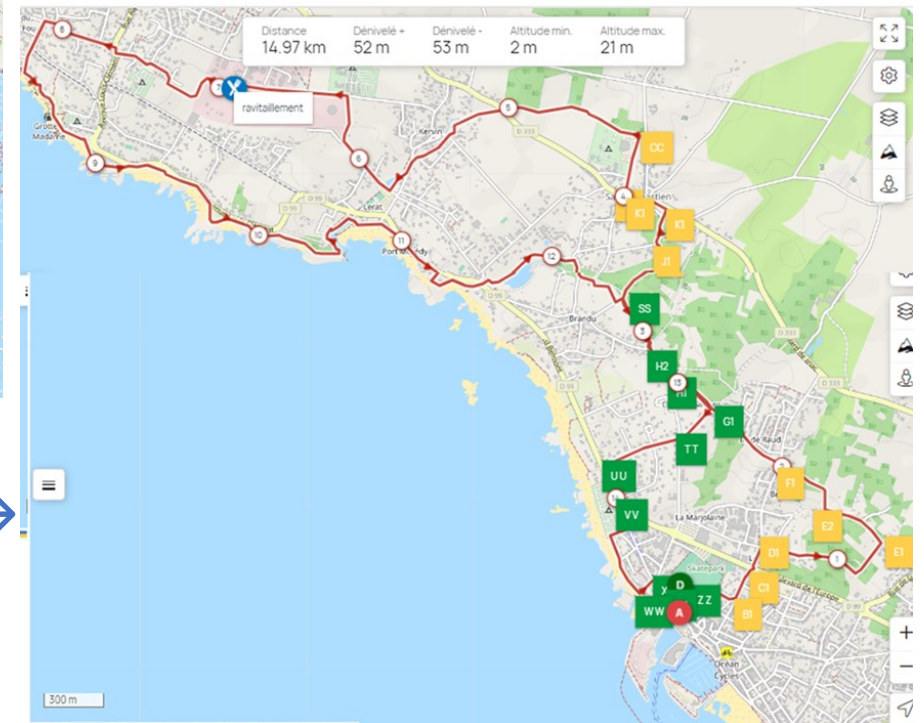
- Trail / 32km: →

23km sur La Turballe/9km sur Piriac

<https://www.openrunner.com/route-details/16709905>

- Course Nature / 15km: 8,5km Piriac sur Mer →

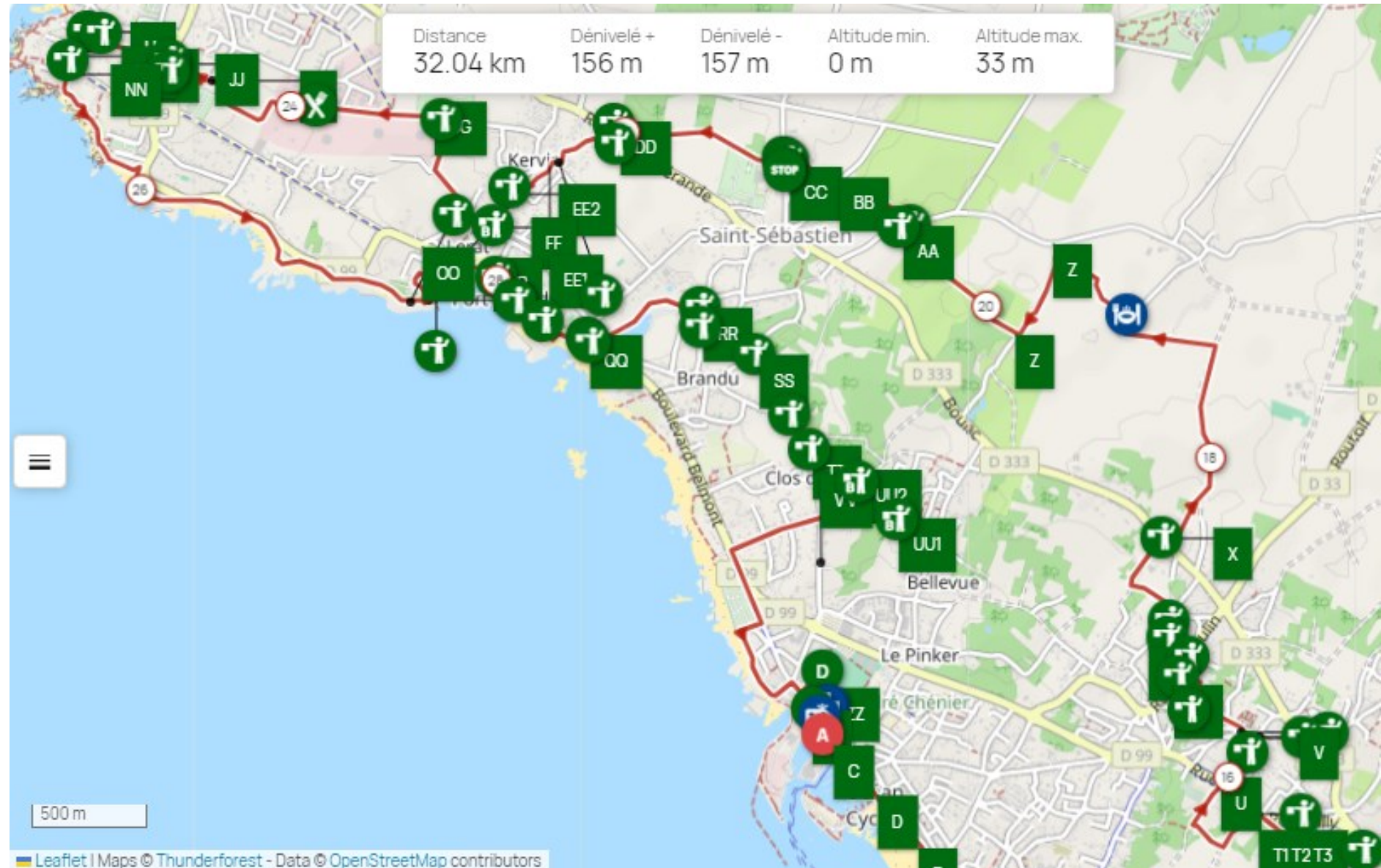
<https://www.openrunner.com/route-details/14189591>



## • Sites & Itinéraires

**Trail – 32km:**  
9km sur Piriac

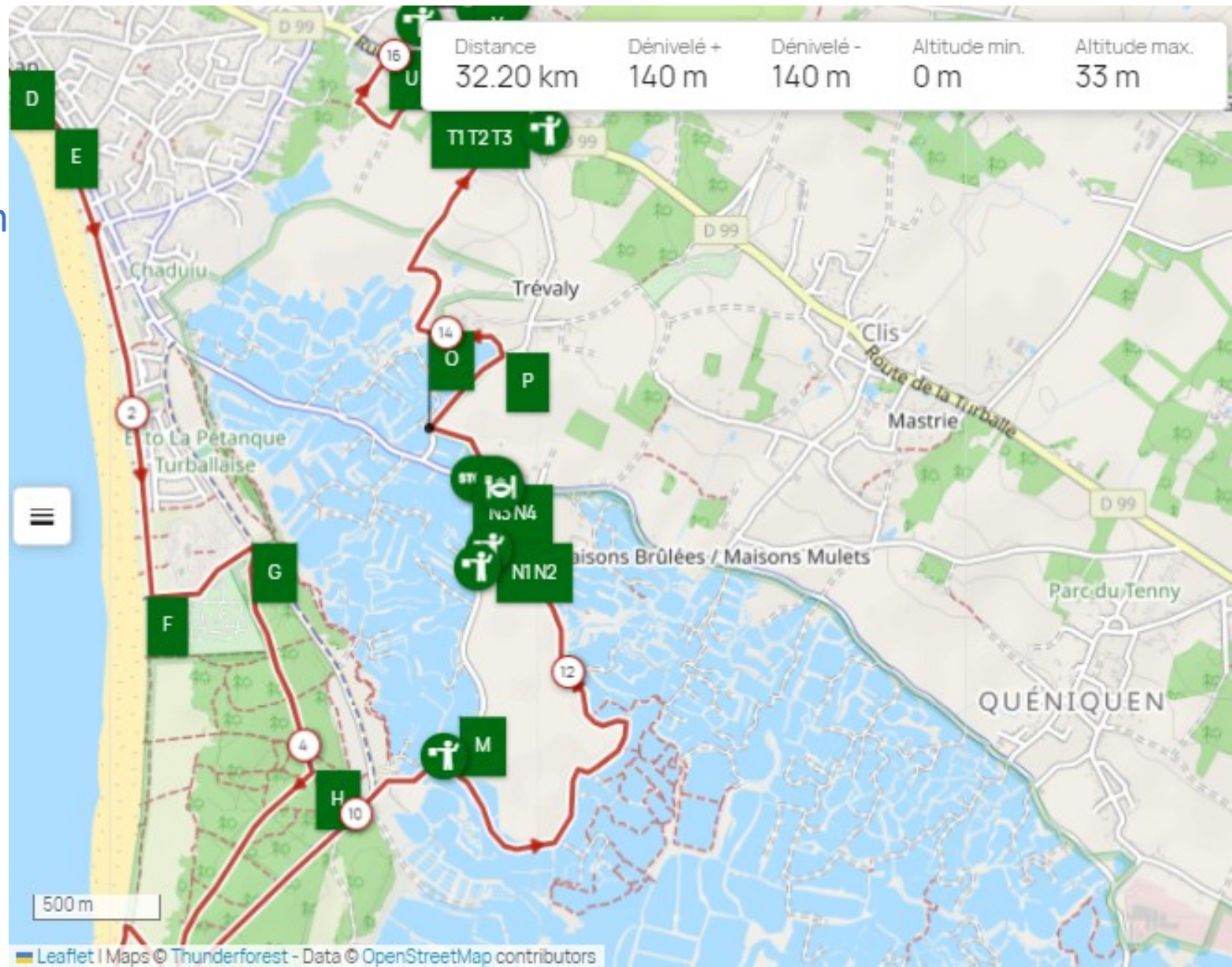
- **Départ** Place du Marché en direction du Port vers la Plage des Bretons
- Suivre le chemin du littoral vers le VVF et blvd de la Grande Falaise



## • Sites & Itinéraires

Trail – 32km:  
9km sur Piriac

- Au VVF, vers le Bois de Pen Bron (en partie soumis à autorisation) pour sa traversée
- Suivi du chemin côtier jusqu'à la Pointe de Pen Bron

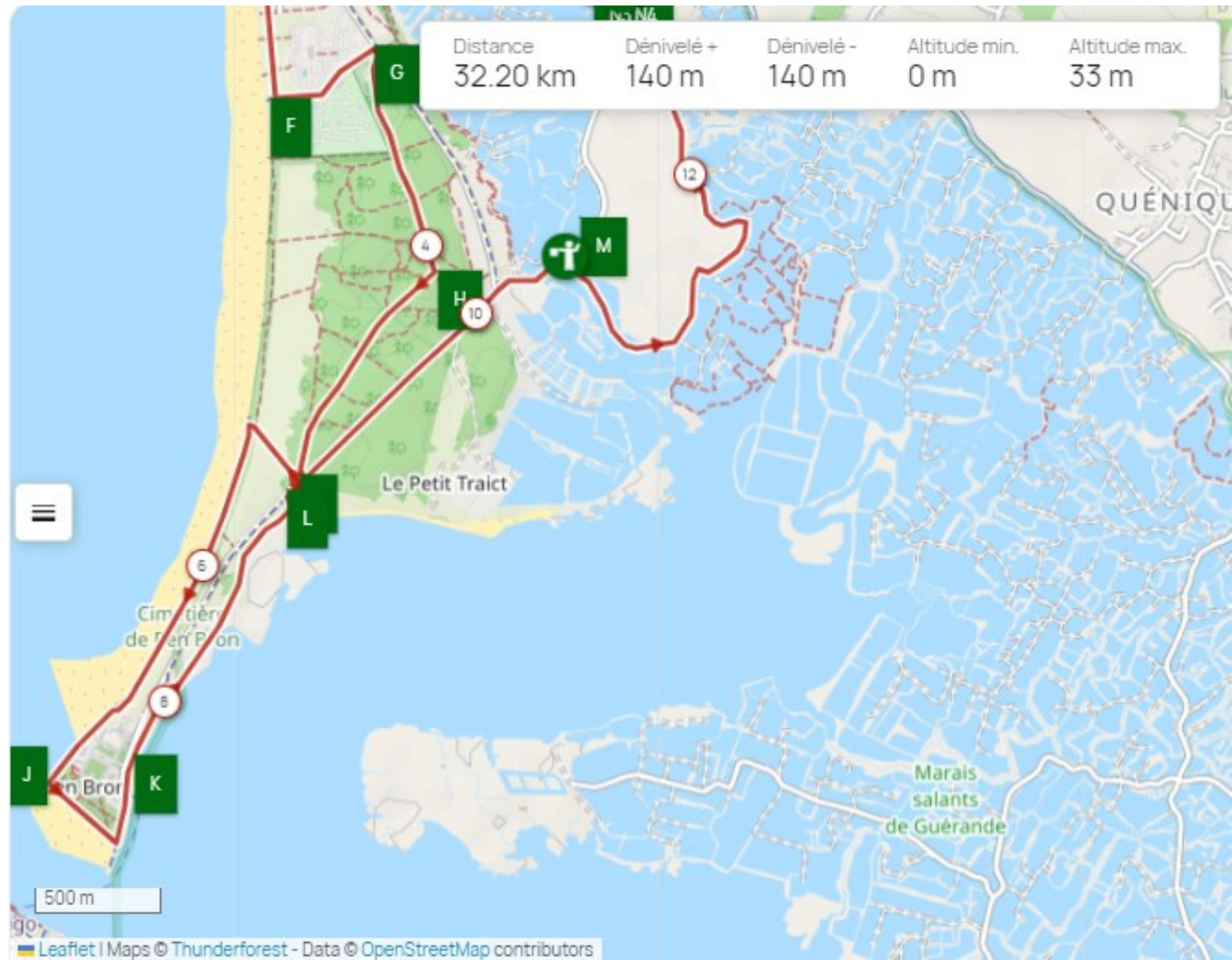




## • Sites & Itinéraires

Trail – 32km:  
9km sur Piriac

- Suivi du Littoral et du Traict, vers l'entrée des Marais et les chemins en direction de Trévaly
- Suivre les chemins derrière Trévaly, rejoindre le cimetière Paysager puis vers Trescalan
- Passage des escaliers Chemin du Gué Haut et direction Chemin du Couchant



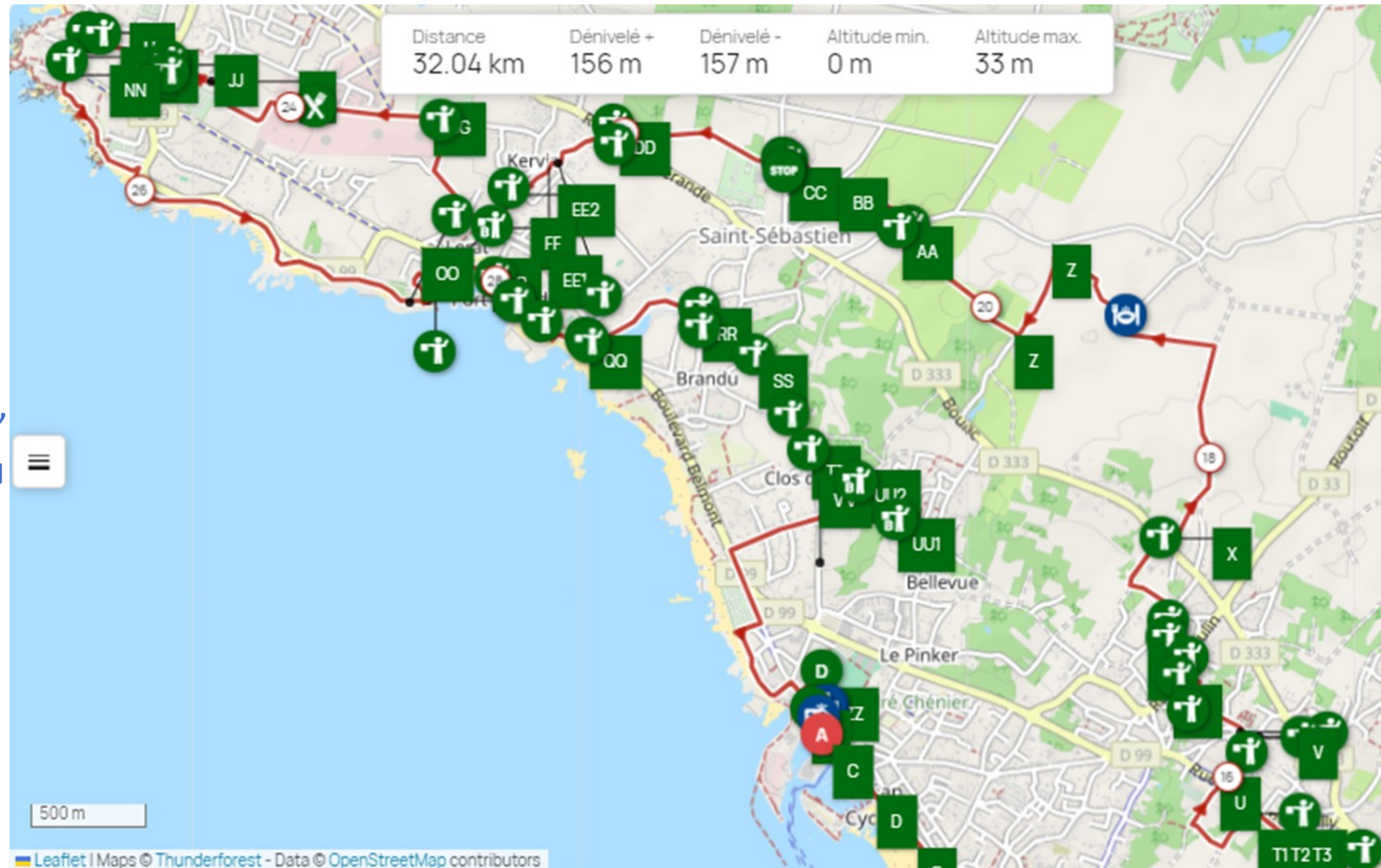
## • Sites & Itinéraires

Trail – 32km:  
9km sur Piriac

- Longer terrain de Moto Cross, vers l'Auvergnac, St Séb., Piriac, Castelli, Lérat, par littoral & Brandu

- **Arrivée** Place du Marché via le blvd du Maréchal Juin

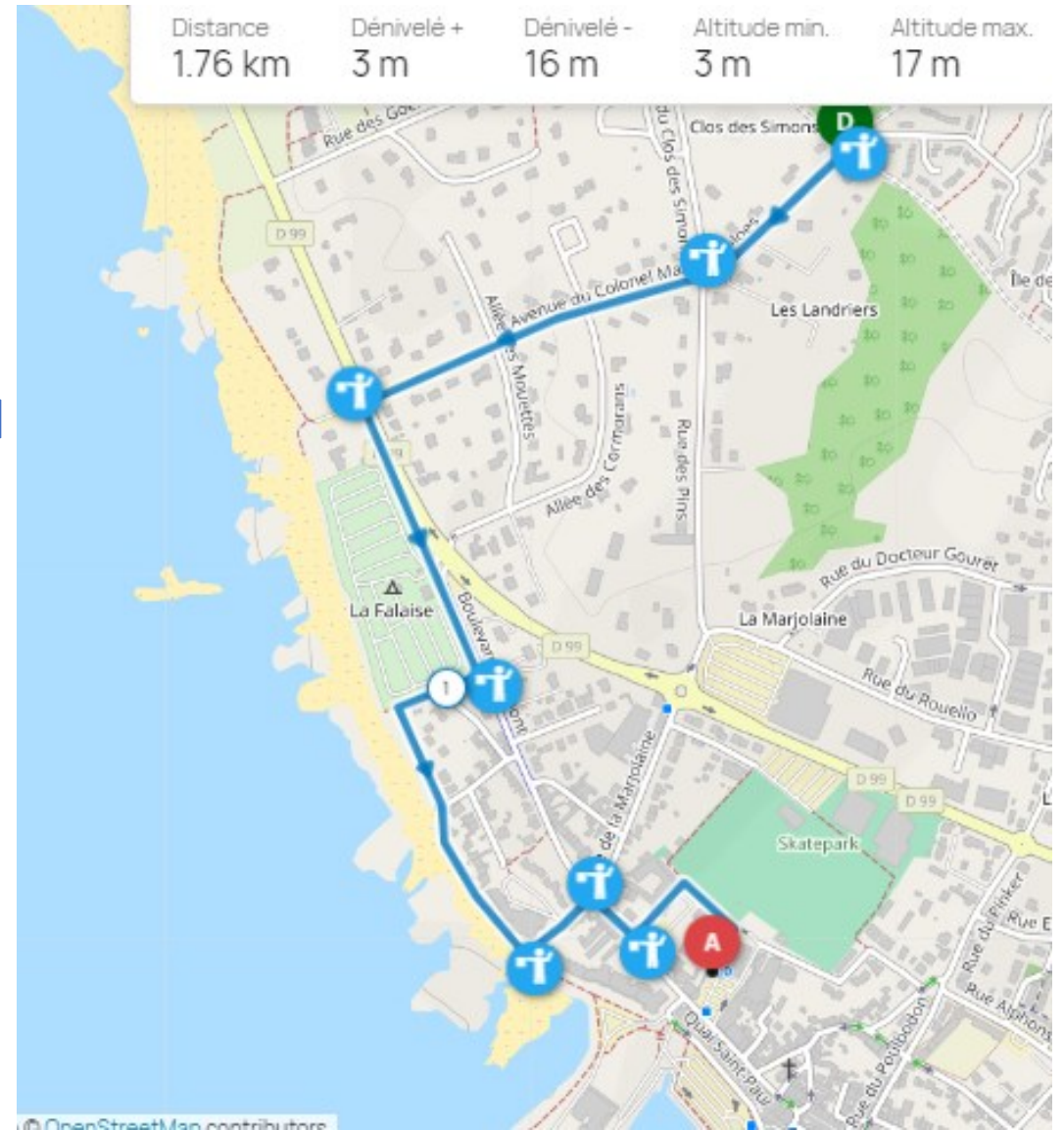
Voir page suivante:



## • Sites & Itinéraires

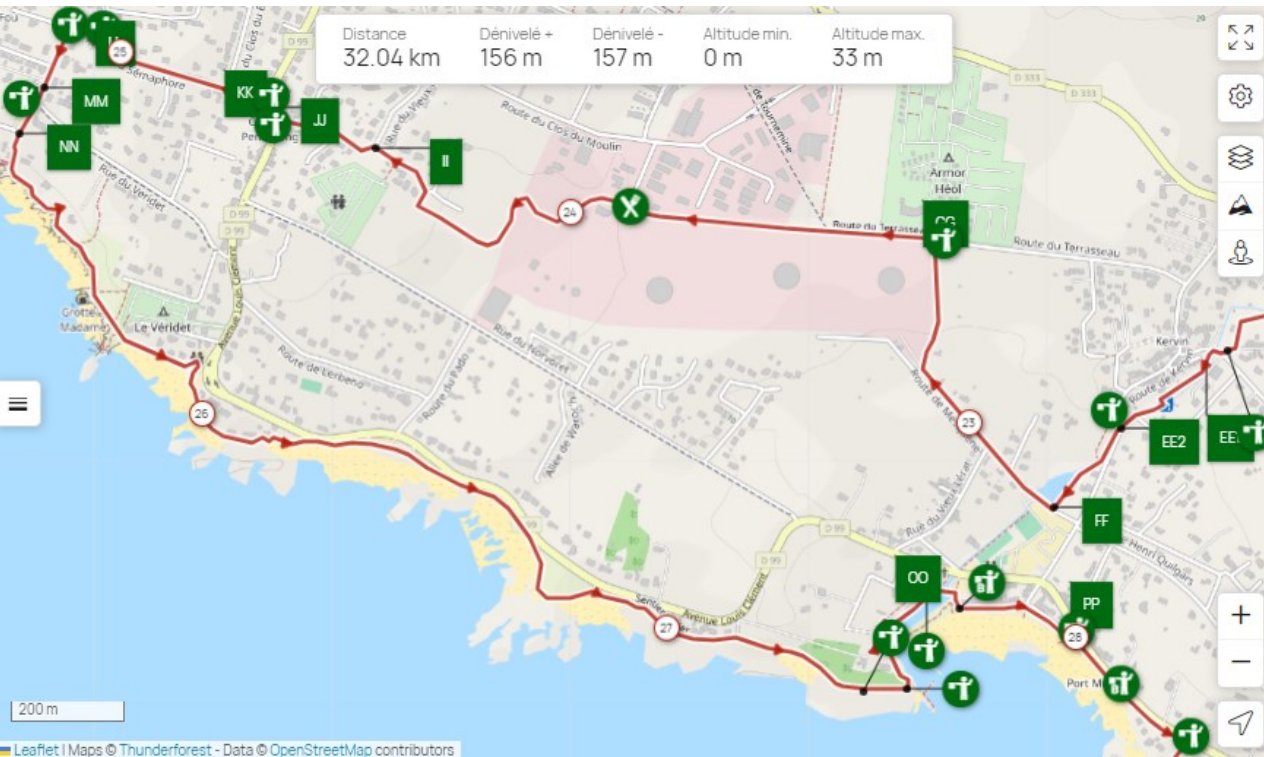
Modification du trajet vers l'**ARRIVEE** à La Turballe pour les courses du dimanche 9 juin / 15km et 32km

- **Arrivée:** Place du Marché depuis le parking Gaby Vallot, la rue du Maréchal Juin, Boulevard Belmont et avenue du Colonel Max de Geloès

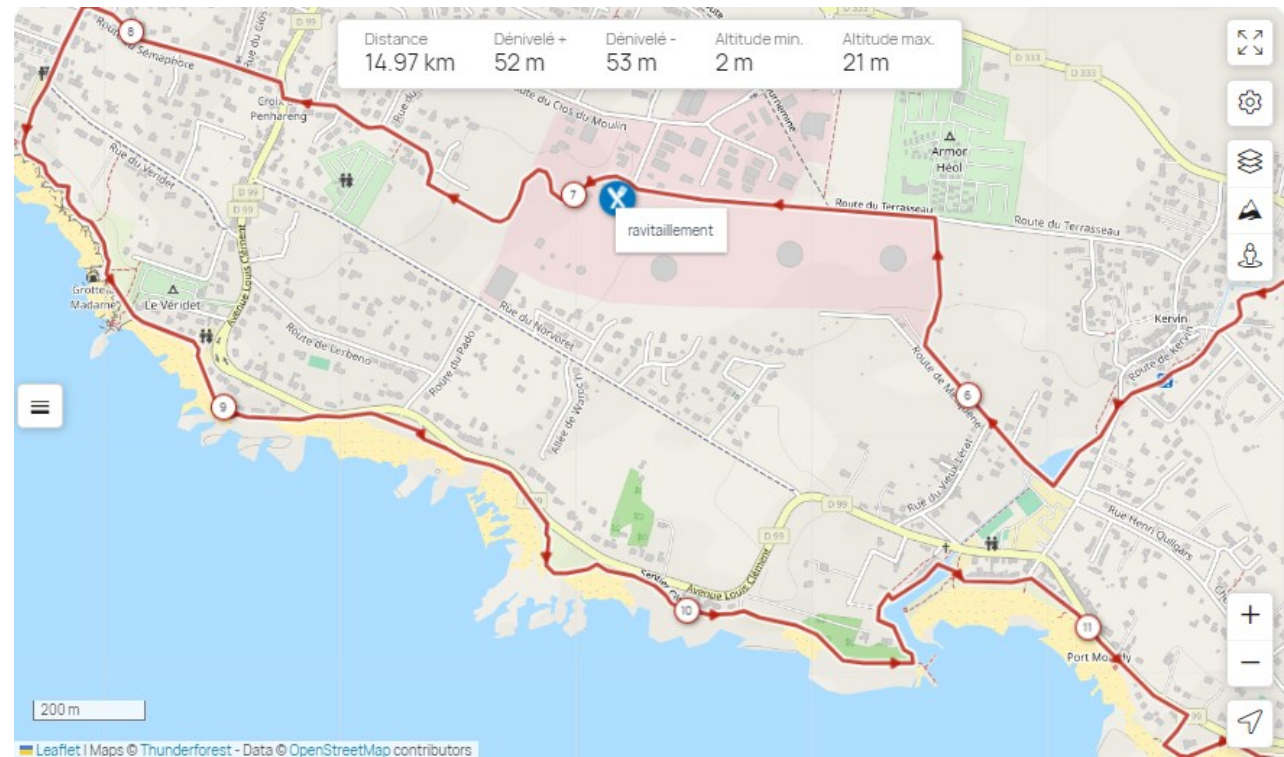


- Sites & Itinéraires / Focus sur PIRIAC

32km



15km



## Tableau de l'organisation des courses

## MARE TRAIL 32 Kms

2024

KM	Emplacement / lieu	N° com de course	N° signaleurs	fermeture circuit	passage 1er coureur 32km	passage dernier coureur 32km	réouverture circuit	Nbr de barrières	Moyens	Nom des bénévoles	code parcours
0	place du Marché (Garlahy)			7h30	départ 8h30						
0,06	rue Maréchal Juin	1	1	8h00	8h30	8h30	8h35	2			A
0,1	Port de La Turballe	1		8h00	8h30	8h30	8h35				B
0,3	Office de Tourisme	1		8h00	8h31	8h32	8h40				C
0,55	rue Tourlandroux	1		8h00	8h33	8h35	8h40				D
0,8	Ecole de voile	1	1	8h00	8h34	8h37	8h45	2			E
2,7	chemin des douaniers avant VVF	0		8h15	8h41	8h52	9h00			0 (grande flèche sur la plage)	F
3,2	entrée bois de Pen Bron	1		8h20	8h44	8h57	9h15				G
4,1	entrée bois de Pen Bron (privé)	1		8h20	8h48	9h04	9h15				H
5,1	sortie bois de Pen Bron (à droite)	2		8h25	8h52	9h12	9h25				I
7	pointe Pen Bron (haut planche bois)	1		8h30	9h00	9h28	9h40				J
7,7	descente bord du traict	1		8h30	9h03	9h34	9h40				K
8,7	remontée sur route de Pen Bron	1		8h35	9h07	9h42	9h50				L
10,4	étier vers l'Endy	1	1	8h45	9h15	9h56	10h10		danger particulier		M
12,6	route de Lergat (sortie du chemin)	1		9h00	9h25	10h15	10h20				N 1-2
13,02	<b>RAVITAILLEMENT</b>	2		8h45	9h26	10h18	10h25	2 tables	danger particulier		N 3-4
	avant la traversée de route à gauche										N 3-4
13,05	traversée route de Lergat/La Turballe	1	1	9h00	9h26	10h20	10h25	raquettes	danger particulier		N 3-4
13,35	traversée route de Trévaly	2		9h10	9h28	10h22	10h25	raquettes			O
13,75	route de Trévaly/bonde de Trévaly	2		9h20	9h30	10h26	10h35	raquettes			P
15,1	Cheminde la Garenne/chemin Barbotin/chemindu Logodet	1		9h20	9h36	10h37	10h45				T 1-2-3
15,96	rue de Sully (traversée)	2		9h20	9h39	10h45	10h50				U
16,22	rue de l'Eglise Trescalan	2	1	9h15	9h41	10h47	10h55	10	barrières		V1
16,5	escalier chemin du Gué Haut	1		9h30	9h42	10h50	11h00				V2
17,08	impasse du Teulin/rue du Moulin	2	1	9h30	9h47	10h54	11h10				V3
17,01	Kerhuel	2		9h30	9h44	10h55	11h10				W
17,62	Bd de Lauvergnac (Levant-Couchant)	1	1	9h30	9h47	10h59	11h10	raquettes	danger particulier		X
19	Ravitaillement entrée bois après moto cross	2		9h45	9h52	11h11	11h20		2 tables + 2 pers.	RCT	Y
19,44	Château de Lauvergnac	1		9h45	9h55	11h14	11h20				Z
	PIRIAC SUR MER										
20,57	route de Méliniac	3	1	9h45	10h00	11h24	11h40	raquettes			AA

**AVANT DE REOUVRIR LE CIRCUIT DEFINITIVEMENT A LA CIRCULATION, S'ASSURER QUE L'ORDRE SOIT DONNE PAR LE COUREUR BALAI N° 800**

## Tableau de l'organisation des courses

## MARE TRAIL 32 Kms

2024

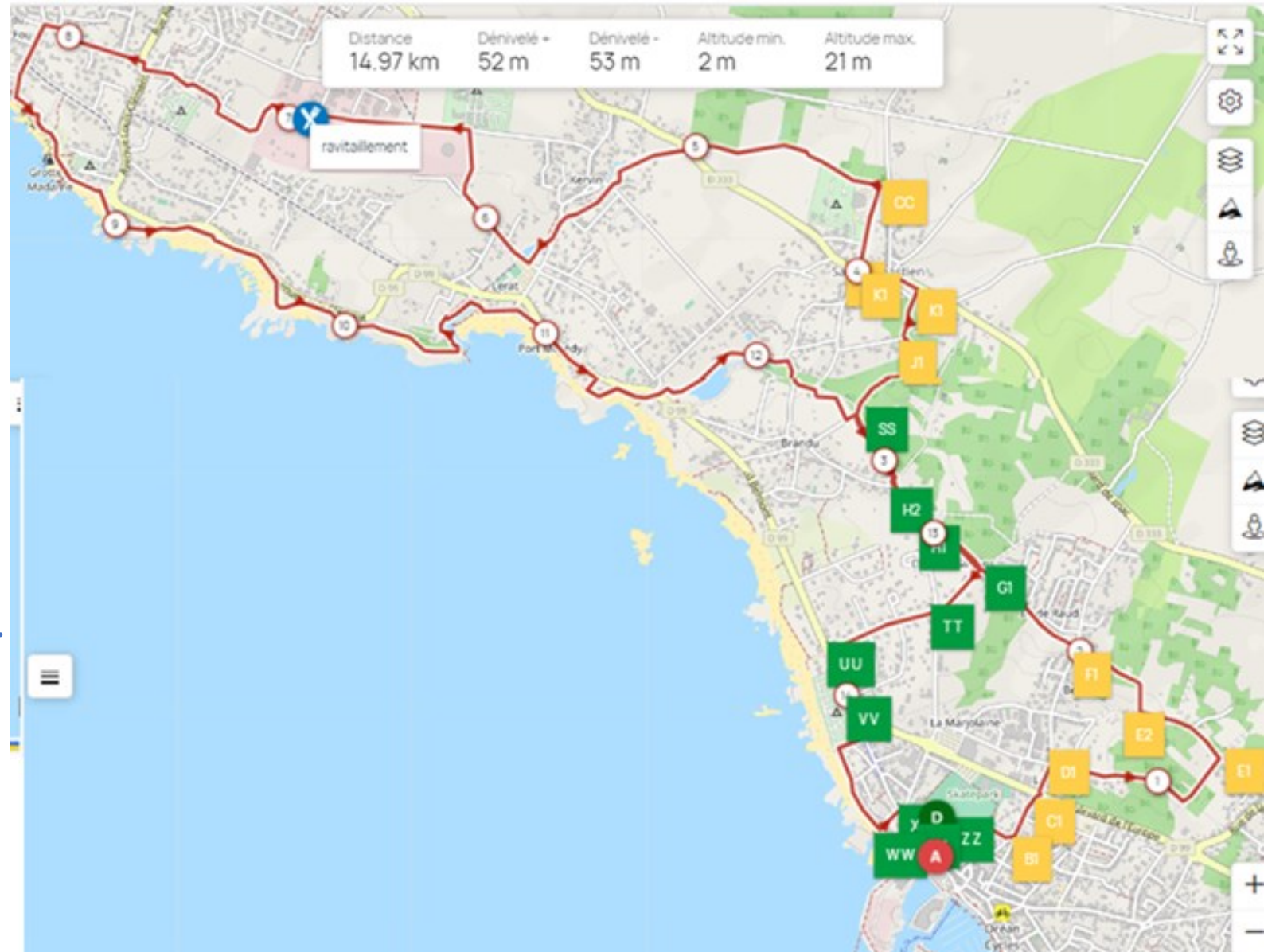
KM	Emplacement / lieu	N° com de course	N° signaux	fermeture circuit	passage 1er coureur 32km	passage dernier coureur 32km	réouverture circuit	Nbr de barrières	Moyens	Nom des bénévoles	code parcours
21,05	chemin du Poulguet	1		9h45	10h02	11h28	11h40				BB
21,31	rue du Pinker	2	1	9h45	10h04	11h32	11h40		danger particulier		CC
22,05	route de Guérande	3	1	9h00	9h19/10h06	11h36	11h45	raquettes	danger particulier		DD
22,38	Kervin: route de Bernudet	1		9h00	9h20/10h08	11h38	11h50				EE1
22,62	Kervin: traversée route de Kervin	1	1	9h05	9h21/10h09	11h42	11h50		danger particulier		EE2
22,81	sortie du chemin/route de Mesquene	2		9h05	9h21/10h10	11h45	11h55				FF
23,38	rte d Terrasseau (à gauche derrière citerne)	2		9h05	9h23/10h12	11h48	12h00				GG
23,91	Ravitaillement rue du Gué Haut	3		8h30	9h25/10h14	11h52	12h10				HH
24,53	rue Alexandre Antoine/rue du vieux moulin	2		9h15	9h26/10h17	11h53	12h10	1	barrière		II
24,72	traversée Bd Louis Clément/rue du vieux moulin/route du Sémaphore	3	1	9h15	9h27/10h18	11h59	12h10	2	danger particulier + 2 barrières		JJ
24,83	route du Sémaphore/rue du Clos du Bourg	1		9h15	9h27/10h18	12h00	12h15	1	barrière		KK
25,12	route du Sémaphore/rue du Castelli	2		9h15	9h27/10h20	12h02	12h15	1	barrière		LL
25,27	rue du Castelli/rue du Véridet	1		9h15	9h28/10h20	12h02	12h15	1	barrière		MM
25,33	place du Castelli	1		9h15	9h36/10h21	12h03	12h15				NN
27,78	Port de Lérat	2		9h25	9h40/10h31	12h25	12h30				OO
28	av Louis Clément/chemin de Lérat	2	1	9h25	9h41/10h32	12h26	12h30		plots sur Bd		PP
28,29	av Louis Clément (terrain)	1							barrière		PP
	LA TURBALLE										
28,62	croisement Bd de Belmont/Chalet Rouge	3	1	9h35	9h44/10h35	12h32	12h40				QQ
29,2	rue de la Fontaine	1	1	9h35	9h46/10h37	12h37	12h45				RR
29,57	Haut chemin de l'île de Bandu	2		9h35	9h47/10h39	12h40	12h50				SS
30,27	ch du Clos des Simons/Landes de Brandu	2		9h40	9h49/10h42	12h46	12h50				TT 1-2-3
30,48	rue Max de Geloès/rue du Clos des Simons	2		9h40	9h50/10h43	12h48	12h55				UU 1
30,9	traversée bd Belmont (ker Elisabeth)	2		9h40	9h51/10h44	12h51	12h55		danger particulier		UU 2
31,1	entrée après Camping la Falaise	1		9h40	9h52/10h45	12h53	13h00		plots sur Bd		VV 1-2
31,66	haut de l'avenue de la République	2		9h40	9h54/10h48	12h58	13h00	20	barrières		WW
31,75	rond point de l'avenue de la République	2		9h40	9h54/10h48	12h58	13h10		danger particulier		XX
31,81	parking Gaby Vallot	1		9h40	9h55/10h49	13h01	13h10				YY
32,1	Arrivée Place du Marché			9h40	9h56/10h50	13h03	13h10	30		PGAC - 2 personnes	ZZ
	Vélo circuit										
	<b>Total</b>	<b>86</b>	<b>15</b>					<b>70</b>	<b>70 barrières</b>		

**AVANT DE REOUVRIRE LE CIRCUIT DEFINITIVEMENT A LA CIRCULATION, S'ASSURER QUE L'ORDRE SOIT DONNE PAR LE COUREUR BALAI N° 800**

## • Sites & Itinéraires

Course Nature – 15km:  
8,5km sur Piriac

- **Départ** Place du Marché en direction de l'Allée des Sports
- **Arrivée** Place du Marché par le Boulevard du Maréchal Juin pour éviter les accès au Complexe S.



## Tableau de l'organisation des courses

## COURSE NATURE 15 Kms

KM	Emplacement / lieu	N° com de course	dont signaleurs	fermeture circuit	passage 1er coureur 15km	passage dernier coureur	réouverture circuit	emplacement 2 fois	Nom des bénévoles	code parcours
0	Place du Marché (Garlahy) - <b>La Turballe</b>			<b>8h30</b>	départ <b>9h00</b>				PGAC	A1
0,3	allée des sports/rue du Pinker	1	1	<b>8h45</b>	9h01	9h02	<b>9h05</b>	B1 + AA		B1
0,5	giratoire du Pinker	1	1	<b>8h45</b>	9h02	9h04	<b>9h10</b>	C1 + AA		C1
0,6	rue de Bellevue/rue du Clos Mora	2		<b>8h45</b>	9h02	9h05	<b>9h10</b>	D1 + OO		D1
1,32	rue du Clos Mora/rue des 4 Chemins	1		<b>8h45</b>	9h05	9h11	<b>9h15</b>	E1 + OO		E1
1,66	rue des 4 Chemins	1		<b>8h45</b>	9h06	9h15	<b>9h20</b>	E2 + T1 + T2		E2
2	chemin du Raud/traversée rue de Bellevue	1	1	<b>8h45</b>	9h07	9h17	<b>9h20</b>	F1 + TT		F1
2,46	avenue de Geloès/chemin de Brandu	2		<b>8h50</b>	9h09	9h18	<b>13h00</b>	A/R		G1
2,73	chemin du Clos des Simons/ch de Brandu	2		<b>8h55</b>	9h10	9h24	<b>13h00</b>	A/R		H1
2,9	route de Brandu/bois de Brandu	1		<b>8h55</b>	9h11	9h26	<b>9h30</b>	A/R		I1
	PIRIAC SUR MER									
3,59	imp. du Clos Noël/rue de la Chapelle	1		<b>8h55</b>	9h13	9h32	<b>9h35</b>	J1 + SS		J1
3,79	traversée rue de la Chapelle	1	1	<b>8h55</b>	9h14	9h34	<b>9h40</b>	K1 + RR		K1
4,32	rue du Ravy/piscine	1		<b>9h00</b>	9h16	9h39	<b>12h00</b>			CC
5,03	traversée route de Guérande	1	1	<b>9h10</b>	9h19	9h45	<b>12h15</b>			DD
5,35	Kervin (route de Bernudet)	1		<b>9h10</b>	9h20	9h47	<b>12h15</b>			EE 1
5,6	traversée de route de Kervin	1		<b>9h10</b>	9h21	9h48	<b>12h15</b>			EE 2
5,78	route de Mesquène (poubelles)	2		<b>9h10</b>	9h21	9h50	<b>12h15</b>			FF
6,34	route du Terrasseau	2		<b>9h10</b>	9h23	9h53	<b>12h15</b>			GG
6,89	<b>Ravitaillement (rue du Gué Haut)</b>	2		<b>8h30</b>	9h25	10h01	<b>12h15</b>			HH
7,5	rue Alexandre Antoine/vieux moulin	2		<b>9h15</b>	9h27	10h06	<b>12h20</b>			II



## Tableau de l'organisation des courses

## COURSE NATURE 15 Kms

KM	Emplacement / lieu	N° com de course	dont signaux	fermeture circuit	passage 1er coureur 15km	passage dernier coureur	réouverture circuit	emplacement 2 fois	Nom des bénévoles	code parcours
7,69	traversée bd Louis Clément rue du Vieux Moulin/route du Sémaphore	4		9h15	9h28	10h08	12h25			JJ
7,8	route du Sémaphore/rue du Clos du Bourg	1		9h15	9h29	10h09	12h25			KK
8,1	route du Sémaphore/avenue du Castelli	2		9h15	9h30	10h12	12h35			LL
8,23	rue du Castelli/rue du Véridet	2		9h15	9h31	10h13	12h35			MM
8,3	place du Castelli	2		9h15	9h32	10h14	12h35			NN
10,7	port de Lérat	1		9h20	9h40	10h35	13h00			OO
11	Fréssigné/avenue Louis Clément	1		9h20	9h41	10h38	13h00			PP
11,2	avenue Louis Clément (escalier)	1		9h20	9h41	10h38	13h00			PP
11,45	avenue Louis Clément (terrain)	1		9h20	9h42	10h40	13h00			PP
	LA TURBALLE									
11,56	Chalet Rouge (traversée bd de Belmont)	4		9h25	9h43	10h43	13h05			QQ
12,1	rue de la Fontaine	2		9h40	9h44	10h48	13h10			RR
12,5	haut du chemin de l'île de Brandu	1		9h40	9h46	10h51	13h10			SS
13,43	rue de Geloès/rue du Clos des Simons	2		9h40	9h49	10h59	13h10			TT
13,83	rue de Geloès/bd Belmont	2		9h40	9h51	11h03	13h15			UU
14,04	entrée camping de la Falaise	1		9h40	9h52	11h05	13h20			VV
14,49	haut de l'avenue de la République	2		9h40	9h53	11h09	13h20			WW
14,7	rd point de la Bastille	pm+2		9h40	9h54	11h11	13h25			XX
14,75	parking Gaby Vallot	1		9h40	9h54	11h12	13h30			YY
14,97	arrivée Place du Marché			9h40	9h55	11h13	13h30			ZZ

**AVANT DE RÉOUVRIR LE CIRCUIT DÉFINITIVEMENT À LA CIRCULATION, S'ASSURER QUE L'ORDRE SOIT DONNÉ PAR LE VÉLO OU COUREUR BALAI**

## • Partenaires

- Municipalités de La Turballe et Piriac
- Port de La Turballe (Syndicat mixte: Les ports de Loire-Atlantique)
- Super U La Turballe
- Intersport Guérande
- Crédit Mutuel L.A.
- Menuiserie CADRO
- Comptoir de la mer
- BricoMarché La Turballe
- VVF La Turballe et Piriac
- Marvilla Parks Les Chardons Bleus
- Commerçants de La Turballe et Piriac
- Entreprise MABO
- Domaine de Lauvergnac
- Camping La Falaise
- Association RCT



## • Bénévoles & Ravitaillements

- Une équipe organisatrice de près de 20 personnes sur l'année
  - Préparation des dossiers municipaux en janvier et février (arrêtés municipaux)
  - Dossier auprès des autorités portuaires en janvier/février (Les Ports de L.A.)
  - Préparation du dossier préfectoral en mars (autorisation préfectorale)
- Concours bénévole du médecin tout au long des épreuves du W-E
- Renforcé de 120 bénévoles répartis sur les 3 différents parcours
  - Collecte des données de janvier à avril
  - 2 réunions préparatoires et affectations de poste au mois de mai
  - Debriefing, repas, cadeaux et remerciements avant fin juin
- Préparation de 3 postes de ravitaillement, dont **1 poste à Piriac, rue du Gué Haut pour les 32km et 15km**
- Ravitaillements de récupération aux arrivées + points d'eau

- **Logistique**

- Inscriptions & Chronométrage: <https://www.timepulse.fr>
- ASCA (poste de secourisme) + Médecin
- Police Municipale (sécurité)
- Positionnement des stands (dossards, etc...)
- Assurance
- Sonorisation et Animateur
- Diffusion des résultats
- Dossier Presse: pré & post événement
- Coordination avec les services municipaux pour les installations de barrières et signalisation routière au cours de la semaine du 3 juin
- Assurer les zones de vestiaires/sanitaires



## • Logistique

### - Nettoyage anticipé des terrains privés et des chemins: fin mai/début juin

- ✓ Repérage dans le bois de Pen Bron
- ✓ Chemin de la bonde de Trévaly / Chemin de la Garenne (mairie de La Turballe)
- ✓ Défrichage du chemin de Logodet / rue de Sully (MTLT)
- ✓ Vérifier l'état du chemin du Presbytère / Chemin du Parc Palet / Impasse de Teulin (MTLT)
- ✓ Kerhuel, du parking au maximum (mairie de La Turballe)
- ✓ 2<sup>ème</sup> partie et fin du chemin jusqu'au chemin du Couchant (MTLT)
- ✓ Vérifier l'état du terrain entre rue du Maine et allée de Lauvergnac (décision à prendre pour prévenir les propriétaire des terrains (JP et D Thobie – MTLT PJ & J)
- ✓ Faire un passage entre le bois de Lauvergnac et la route de Méliniac (anciens terrains de M. Gauduchon – MTLT)
- ✓ Traversée de la route de Méliniac, champ de JP Thobie vers le bois de Mr Brosseau et le terrain J Fourrier (MTLT PJ & J), ruisseau (mairie de Piriac)
- ✓ Défrichage du chemin de la piscine / traversée de la route de Guérande / Kervin (CAPA)
- ✓ Défrichage du chemin derrière les citernes / rue du Gué Haut (mairie de Piriac)
- ✓ Défrichage du chemin du dépôt des Ets Mabo (le bas à défricher – MTLT) / le haut du terrain de la mine (mairie Piriac)
- ✓ Défrichage du chemin de la Fontaine / chemin de Brandu (mairie de La Turballe et MTLT)
- ✓ Défrichage du bois de l'île de Raud (mairie de La Turballe et MTLT)

## • Logistique

### - Demande de matériel spécifique de matériel auprès de la **mairie de Piriac** :

- ✓ Matériel pour ravitaillement rue du Gué Haut (saumon de Piriac) de 9h00 à 13h00 (dimanche)
  - 4 tables + 4 chaises (extérieures) + 1 stand 3mx3m ou chalet + 2 conteneurs pour déchets
- ✓ Matériel à déposer à Lérat après l'escalier Avenue Louis Clément
  - 10 + 4 = 14 plots + stationnement interdit

#### ✓ **Barrières**

- |   |   |
|---|---|
| ○ Route de Méliniac (près du pont)                | 2 |
| ○ Route de la Chapelle                            | 3 |
| ○ Rue du Pinker                                   | 2 |
| ○ Route de Guérande                               | 2 |
| ○ Rue Alexandre Antoine / rue du Vieux Moulin     | 1 |
| ○ Bd Louis Clément / route du Sémaphore           | 4 |
| ○ Route du Sémaphore / rue du Clos du Bourg (bas) | 1 |
| ○ Route du Sémaphore / rue des Moutonniers        | 1 |
| ○ Avenue du Castelli                              | 1 |
| ○ Place du Castelli / impasse du Sémaphore        | 2 |

**Total: 19**

#### ✓ **Panneaux type AK14**

- Route de Méliniac à la hauteur de la traversée du ruisseau de Brandu dans les deux sens (petit pont)
- Traversée route de Guérande (chemin de randonnée vers chemin via Kervin)
- Rue de la Chapelle à la hauteur du passage protégé face à la Chapelle dans les 2 sens + 10 plots et 4 stationnement interdit
- Route de Kervin après le panneau indicateur de vitesse et à l'interception de l'allée du pré des Torth
- Traversée Bd Louis Clément/rue du vieux moulin/route du Sémaphore dans les 2 sens
- Au croisement Chalet rouge dans les 2 sens

- Logistique

Départs et Arrivées: Place du Marché



La Turballe



MERCI aux municipalités de

La Turballe :



Piriac s/Mer:



Et à tous nos partenaires 2024



**MTLT**  
**MARÉ TRAIL**  
La Turballe

**8 & 9 Juin** 2024 **9<sup>ème</sup> Édition**

**Samedi (18h): Le 10 Km Route**

**Dimanche (8h30 & 9h): Les Trails 32 & 15Km**

**Samedi et Dimanche:**  
**Les MARÉ & SEMI Routrail (10+32) (10+15)**

Contact : [mtltlaturballe@gmail.com](mailto:mtltlaturballe@gmail.com)

ne pas jeter sur la voie publique

