



AIPPNE

CSS UIOM Vaux le Pénil 25/04/2024

La pollution atmosphérique directe un angle mort non surveillé

CSS UIOM 25/4/2024



AIPPNE

Nous allons montrer que :

- nous avons mis en place un moyen de surveillance, certes imparfait mais indispensable
- Ce moyen dévoile un problème grave de pollution par voie respiratoire des riverains sur Melun, Vaux le Pénil et Maincy
- ce moyen, en conjonction avec les mesures sol existantes renouvelle la vision classique « des vents dominants »
- Il est nécessaire de mettre en place une surveillance de l'air efficace pour permettre aux riverains, a minima, de minimiser beaucoup l'impact sur leur santé.



CSS UIOM Vaux le Pénil 25/04/2024

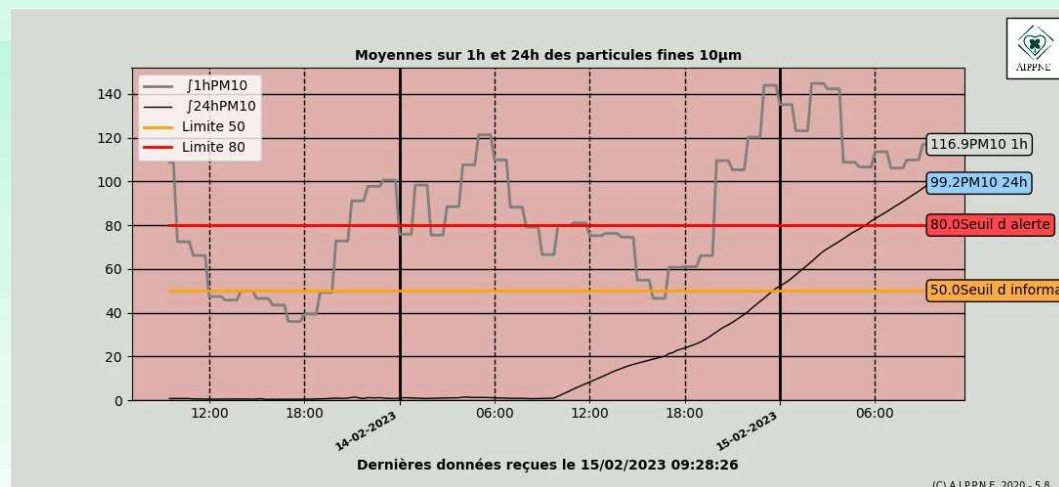
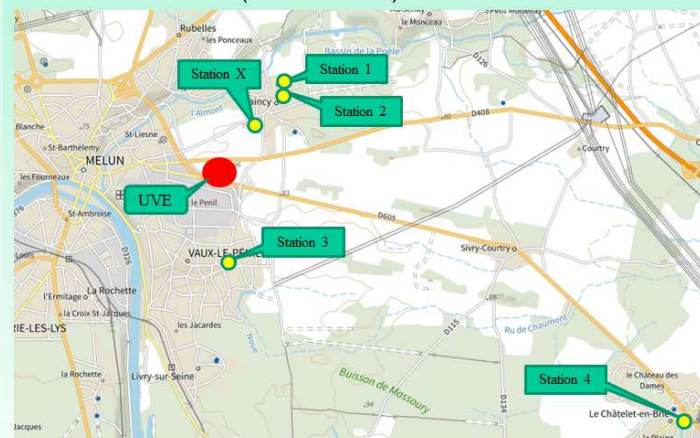
Notre installation d'alerte pollution

AIPPNE

5 stations de mesure, dont une hors champ, sont réparties autour de l'usine.

Les données sont **collectées** tous les ¼ heures, totalement **enregistrées** avec les données climatiques, et pour partie moyennées sur les 4 stations proches et sur 1 heure. Le résultat est **communiqué** sous forme d'un indice sans unités au fil de l'eau sur internet à l'adresse <http://aippne.free.fr/PM10.html> que chacun peut consulter.

Une alerte par sms est mise en place lors de dépassements des seuils de 50 et 80.



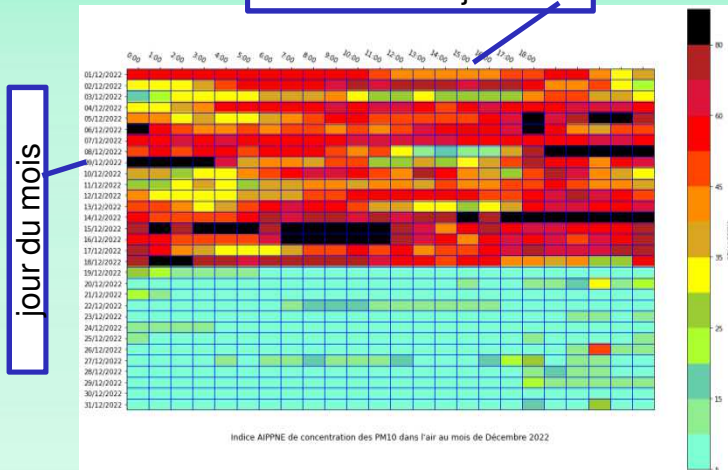


CSS UIOM Vaux le Pénil 25/04/2024

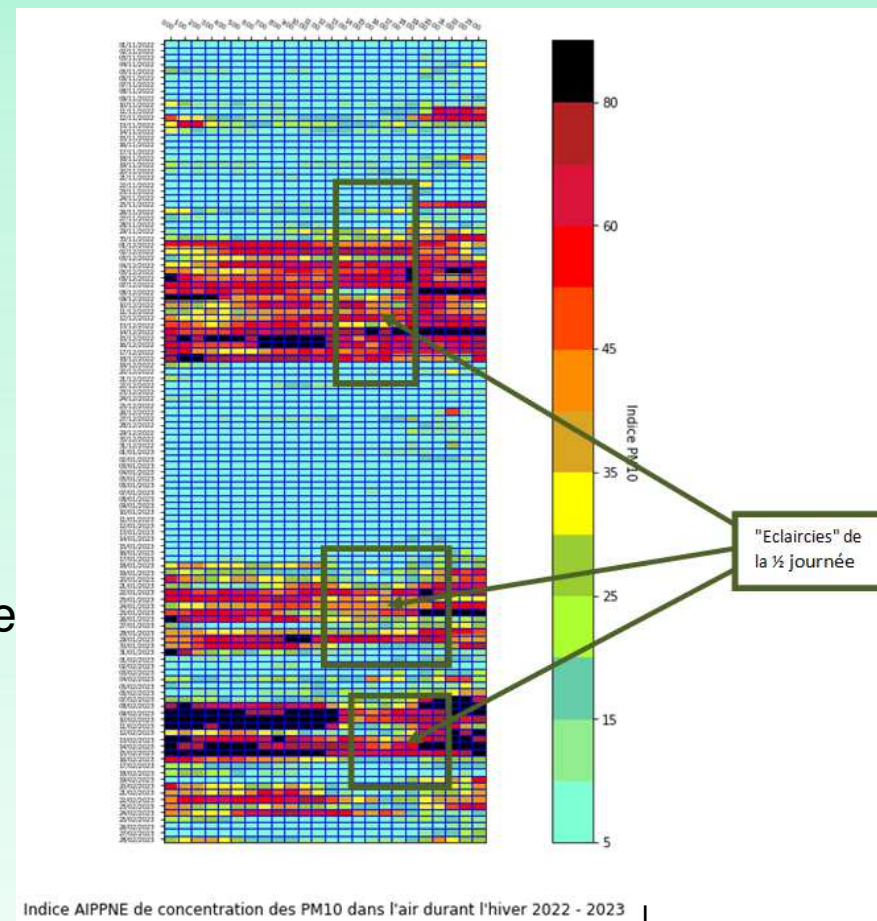
Les résultats

AIPPNE

Heures de la journée



- L'air n'est pas pollué en permanence
- Mais il existe de nombreux épisodes importants qui auraient dus conduire à une alerte et deviennent avérés.
- Toutes les stations, sous le vent ou non, donnent la même chose lors des dépassements importants. Ces épisodes ont lieu en hiver.



Les périodes anticycloniques d'hiver sont les plus dangereuses et touchent Melun, Vaux le Pénil et Maincy à part égale



CSS UIOM Vaux le Pénil 25/04/2024

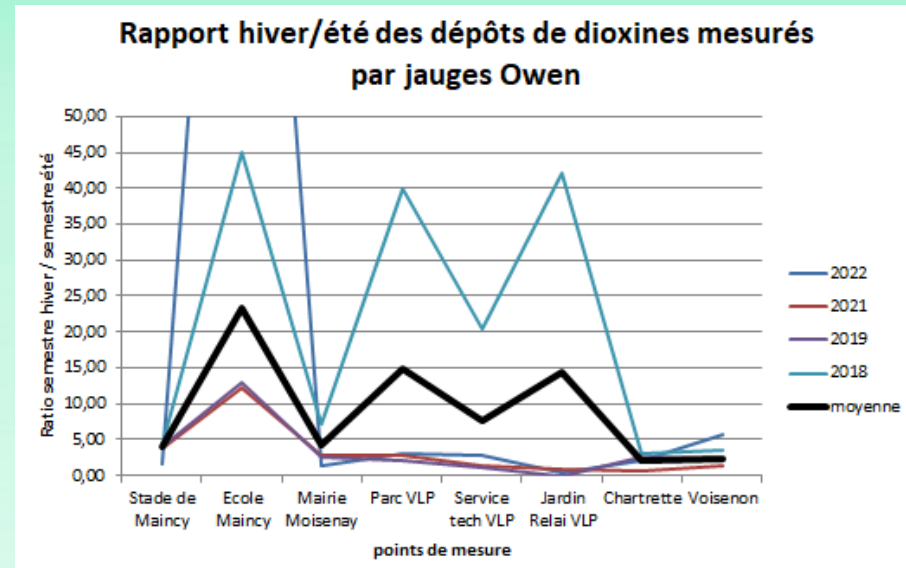
Les mesures de retombées au sol

AIPPNE

- Les mesures de retombées au sol effectuées par le Smitom par des jauges Owen des bryophytes et des raygrass confortent le fait que les dépôts se font plus nombreux en hiver.
- Ils sont en hiver, en moyenne, au moins 3 à 5 fois plus intense qu'en été;
- Pour plus de détails, la publication complète est téléchargeable sur <https://www.aippne.fr>

Ces constats doivent conduire à approfondir les études et à mettre en place des moyens de mesure.

Le fait que la pollution subie par les riverains n'est pas permanente permet d'envisager une minimisation de l'impact-santé.





CSS UIOM Vaux le Pénil 25/04/2024

La contamination par voie aérienne

AIPPNE
12°C



100 Nm³/h



Sources de pollution de la zone

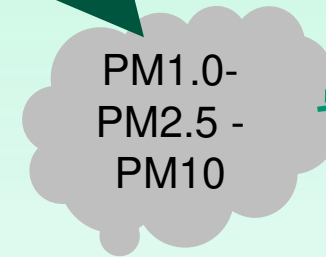
Poussières
sédimentables



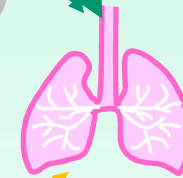
Jauges Owen, bryophytes et raygrass

Particules
fines

PM1.0-
PM2.5 -
PM10



Stations de particules fines



SMS



CSS UIOM Vaux le Pénil 25/04/2024

Ce qu'il faut retenir

AIPPNE

Nous vous avons montré que:

- Notre système permet de pointer un problème grave de pollution des riverains sur Melun, Vaux le Pénil et Maincy, Rubelles, spécifique à la proximité des incinérateurs.
- Ces mesures renouvellent la vision classique « des vents dominants » et la contamination par voie uniquement digestive qui dans les faits est doublée par une contamination par voie respiratoire.
- Autour des installations classées émettrices, il est nécessaire que les pouvoirs publics mettent en place une surveillance efficace de meilleure précision que la notre avec une restitution et des alertes en temps réel pour permettre aux riverains, *a minima*, de se protéger en adaptant leurs activités.

Merci pour votre attention