



Novembre 2023

Editorial

Une nouvelle COP en cette fin d'année. Avec la non construction de la 3^{ème} ligne d'incinération et l'orientation résolue vers l'économie circulaire, nous avons fait ce que nous pouvions. Nous vous donnons un compte rendu de la dernière réunion publique sur le sujet le 21/11 à Vaux-le-Pénil.

Au 1^{er} Janvier, règles nouvelles pour les biodéchets. On vous donne les pistes pour vous y préparer.

Nous vous aiguillons aussi vers des sites fiables de données d'énergie au niveau national afin de vous faire une opinion bien argumentée.

Une qualité de l'air qui commence à se dégrader en fin de mois comme prévu et rien de nouveau sur la qualité de l'eau potable, voilà ce qui nous touche de près en Novembre.

Après la décision de l'Europe d'autoriser le glyphosate pour 10 ans, il y a encore une échéance au 15 décembre. Nous vous montrons que certains pays courageux (plus que nous) résistent. C'est l'occasion pour nous également de donner la parole aux agriculteurs.

Le rôle de l'**EFSA** (Agence européenne pour la sécurité alimentaire), de l'**ECHA** (Agence européenne des produits chimiques) dans les autorisations de produits phytosanitaires est critiqué, même s'il est conforme à leur statut. Avec La Pie Verte, vous ne pourrez manquer l'arrivée des grues au lac du Der, un spectacle sauvage à 2 heures de chez vous.

Enfin, place aux fêtes avec les marchés de Noël.



Nous vous souhaitons de joyeuses fêtes de fin d'année en dégustant des produits bio et une agréable lecture.

L'équipe de l'AIPPNE

En couverture: Elle a disparu du jardin. A cause de l'urbanisation proche, cette grive musicienne a disparu. Fini le chant mélodieux le soir. Et surtout, c'est un maillon de la biodiversité qui s'en va. Les villages de la Brie mangent leur ceinture de jardins en urbanisant avec des pavillons.



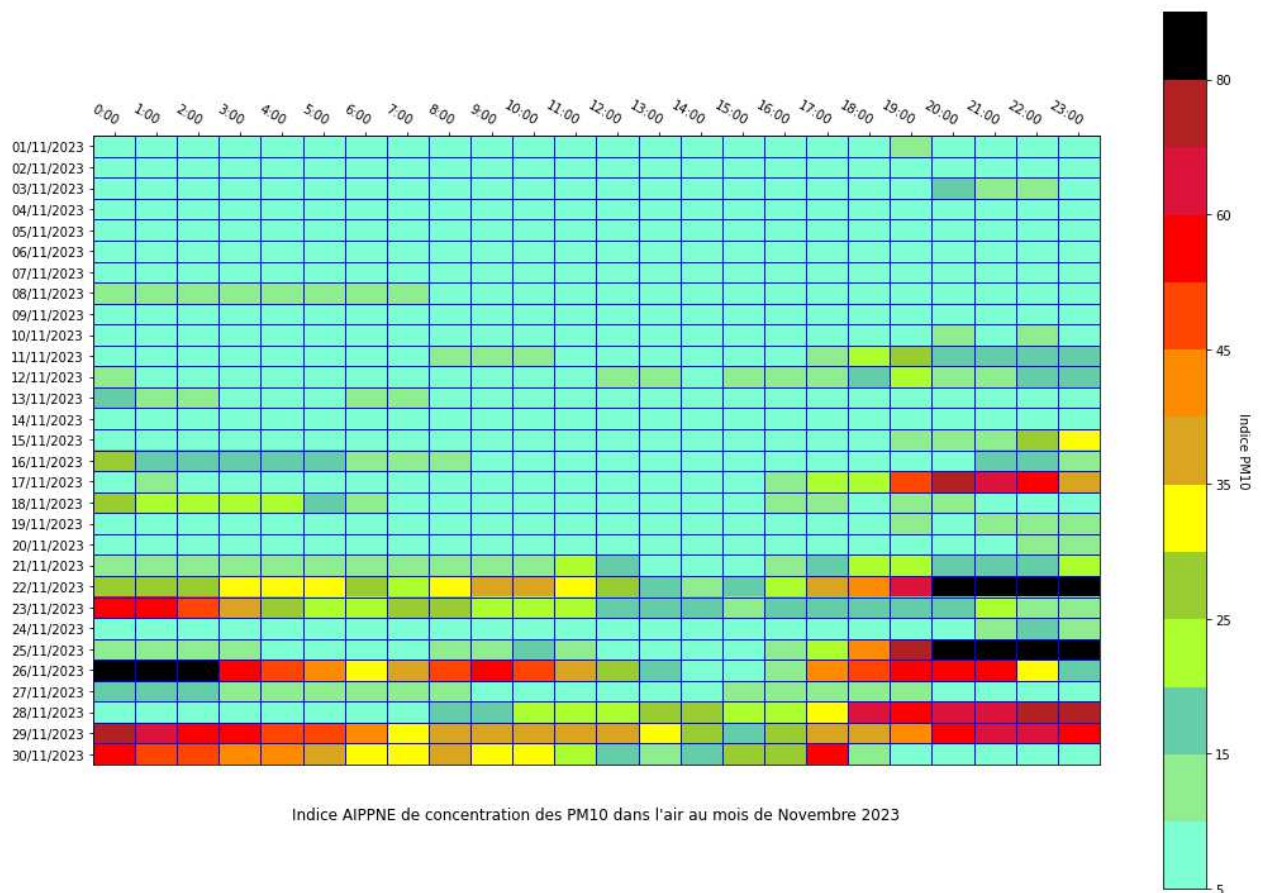
Contenu

| | |
|---|----|
| Editorial | 1 |
| L'air | 3 |
| Quel air est-il ? | 3 |
| La réunion publique du Smitom du 21 Novembre à la salle de la Buissonnière à Vaux le Pénil..... | 4 |
| Le tri..... | 4 |
| Le changement au 1 ^{er} Janvier:..... | 4 |
| Le devenir des déchets:..... | 5 |
| Que font les industriels ?..... | 5 |
| l'eau | 5 |
| Qualité de l'eau potable..... | 5 |
| L'eau « sauvage » | 6 |
| Le climat | 7 |
| La terre | 8 |
| La biodiversité | 8 |
| Les pesticides..... | 8 |
| Ca va mieux | 8 |
| Ca va beaucoup moins bien (malheureusement) | 9 |
| les Néonics..... | 10 |
| Le patrimoine | 11 |
| Les bons plan..... | 12 |
| Des sites de référence : | 12 |
| La vie des associations..... | 13 |
| L'agenda de <i>La Pie Verte</i> | 13 |
| <i>Le marché de Noël de Maincy</i> | 14 |
| <i>Celui de Mieux vivre à Blandy</i> | 15 |
| Bulletin d'adhésion..... | 16 |



L'air

Quel air est-il ?



Comme prévu, nous avons encore bénéficié d'un air pur, mais à la fin du mois la situation a commencé à se dégrader et les pics de concentrations de particules fines pour de faibles durées ont commencé avec l'arrivée du froid au sol. La moyenne du mois se situe à 13,7, dépassant le niveau de 10 que nous avons connu depuis la fin de la première semaine de mars. Quelques alertes sms ont déjà été envoyées, vous pouvez vous inscrire par mail à asso.aippne@gmail.com.

Vous n'avez que deux poumons quelque soit votre sexe, prenez en soin.

Entendu sur Radiofrance :

« **Eviter les activités physiques et sportives, abrégé vos sorties, réduire votre vitesse automobile** : ces recommandations du ministère de la santé en cas de pic de pollution restent encore peu respectées. »



... « Or plus le diamètre des particules est petit, plus elles vont pouvoir pénétrer dans l'organisme, dans les poumons, dans le sang voire passer parfois la barrière cérébrale. ». C'est ici:

https://www.radiofrance.fr/franceculture/podcasts/le-grand-reportage/pollution-de-l-air-une-pandemie-a-bas-bruit-4804727?utm_source=pocket-newtab-fr-fr

La réunion publique du Smitom du 21 Novembre à la salle de la Buissonnière à Vaux le Pénil

- Planning des projets:
 - Les projets ont été découpés en lots.
 - Centre de tri : lancement Avril 2024, mise en service (MES) novembre 2025
 - Déchèterie : lancement Février 2024, MES novembre 2024
 - Tiers lieu : Octobre 2024, MES Mai 2026
 - Tri des encombrants: Novembre 2025, MES 2eme semestre 2026
- DSP (délégation de service public) de l'incinération
 - La décision de ne pas faire la 3eme ligne de four est **définitive**.
 - Pour l'UVE, les appels d'offre sont en cours, mise en œuvre en Juin 2024 pour une durée de 10 ans. Le marché comprend, au fil du temps, les travaux de rénovations et l'adaptation aux OM à haut HPI.
 - la DSP du centre de tri est signée.
 - L'adaptation de tonnages incinérés à l'augmentation éventuelle se fera au détriment des apports extérieurs.
 - La durée de vie de fours existants est estimée à 2040.
- Prévention de déchets:
 - Objectif : réduction de -15% à l'horizon 2030
 - Actions mises en œuvre vers les ménages : composteurs (900 k€), chèque réparation, scolaires, Tiers lieu (2500m2). Effectifs alloués: en 2020 2 personnes, en 2024, 15 personnes.
 - Communication : Ecovoisins etc..
- L'adhésion à Airparif est actée.
- Le plan de surveillance qui arrive à échéance est reconduit.

Le 20/11/2023 nouvel avis de l'ARS sur les œufs des élevages des particuliers qui étend l'avertissement à la totalité de l'IDF : <https://www.iledefrance.ars.sante.fr/foire-aux-questions-contamination-des-oeufs-de-poulaillers-domestiques>

Le tri

LE CHANGEMENT AU 1^{ER} JANVIER:

Au 1^{er} Janvier, nouvelles règles de tri de biodéchets. Les grincheux vont bien sûr dire que ce change tout le temps ! C'est vrai mais c'est aller à petit pas dans la bonne direction.

- Tout d'abord le site gouvernemental ici, ce que c'est : <https://www.ecologie.gouv.fr/biodechets> et ici, la réglementation : <https://www.ecologie.gouv.fr/reglementation-biodechets>

Chaque collectivité l'implémente au mieux:



- Notre Smitom, le bioseau et le sac de kraft (regarder tout en bas de la page) : <https://www.lombric.com/trier-mes-dechets/consignes-de-tri/les-dechets-alimentaires/>
- La collecte des déchets alimentaires à Melun, les nouveaux gestes : <https://www.ville-melun.fr/infos-pratiques/collecte-des-dechets/902-collecte-des-dechets-alimentaires-le-nouveau-geste-a-adopter>
- La République vous explique pourquoi : <https://www.pressreader.com/france/la-republique-de-seine-et-marne-edition-a-b/20231127/282355454494484>
Et comment sur Fontainebleau : https://actu.fr/ile-de-france/avon_77014/tri-des-biodechets-le-smictom-de-la-region-de-fontainebleau-vous-explique-tout_60355791.html

LE DEVENIR DES DECHETS :

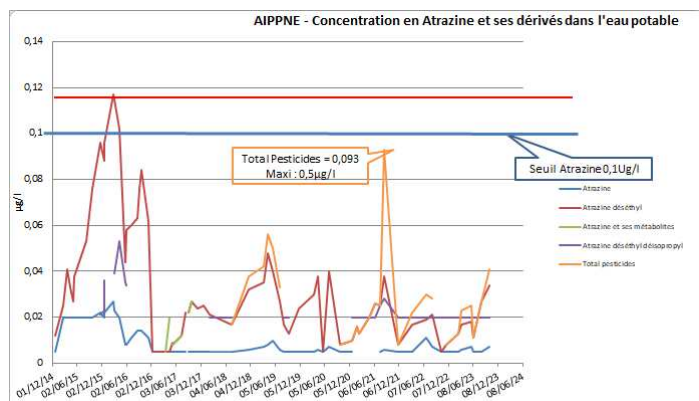
- [Réduction du plastique : l'agroalimentaire et la grande consommation tardent à agir \(actu-environnement.com\)](https://actu-environnement.com)
- Extrait : "Après un an, Carrefour est le plus en avance (il est qualifié d'« à suivre »), suivi d'Auchan et des Mousquetaires (jugés « hésitants »). Troisième catégorie, les entreprises « désinvoltées » : Casino et Lactalis, qui n'ont pas sensiblement revu leurs plans de vigilance. Nestlé est « en retard », puisque son plan de vigilance 2022 n'est toujours pas publié. McDonald's et Picard sont portés « absents » (ils n'ont toujours pas de plan) et Danone est « hors sujet ».(...) Plus globalement, trois grands reproches sont formulés. Les entreprises « [surinvestissent] **certaines options moins efficaces, comme le recyclage, au détriment de solutions pérennes, comme le vrac ou le réemploi** ». Trop considèrent encore que le plastique à usage unique « **dopera** » leurs performances (notamment économiques). Enfin, et c'est le plus préoccupant pour les ONG, aucune des neuf entreprises étudiées « **n'a publié une trajectoire de déplastification pour cadrer sa course et ses objectifs** ».
- Les déchets, que deviennent-ils ? : https://www.futura-sciences.com/planete/actualites/developpement-durable-metamorphose-nos-dechets-mis-poubelle-jaune-decouvrez-leur-vie-apres-108143/?utm_source=pocket-newtab-fr-fr

QUE FONT LES INDUSTRIELS ?

- [Plastique : les associations de consommateurs critiquent le « 100 % recyclable » et le « 100 % PET recyclé » \(actu-environnement.com\)](https://actu-environnement.com) / Extrait : "Que reprochent les associations de consommateurs à Coca Cola, Danone ou encore Nestlé ? En décrivant les bouteilles en polytéréphtalate d'éthylène (PET) comme 100 % recyclables ou produites à partir de plastique 100 % recyclé, les metteurs en marché de boissons recourent à des allégations de recyclabilité trop vagues, inexactes et/ou insuffisamment justifiées, explique la CLCV, qui relaye le plaidoyer en France.

l'eau

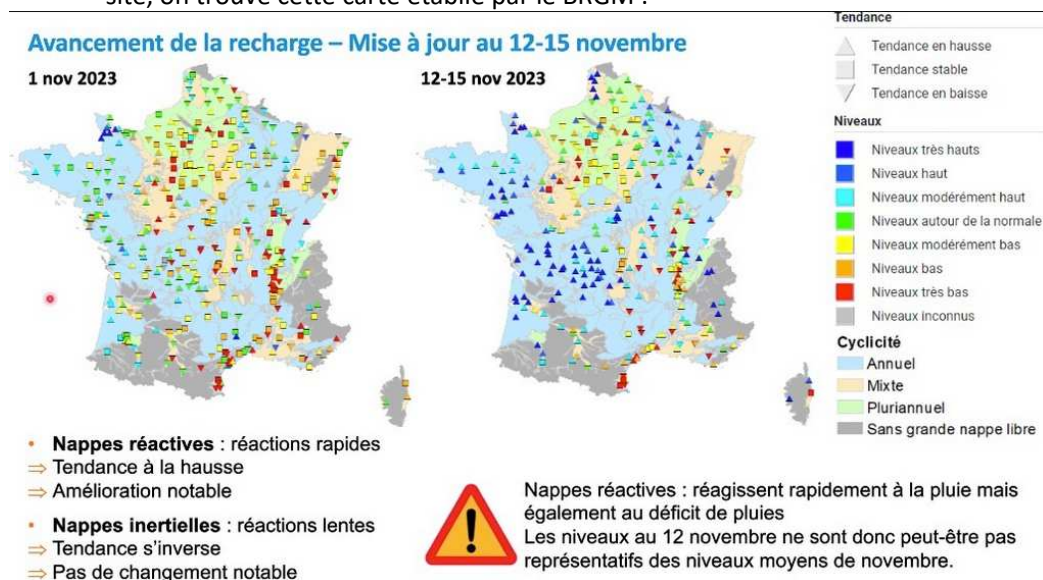
Qualité de l'eau potable



- Pas de nouvelle analyse complète de pesticides depuis le 5/10, ce qui n'a rien d'anormal. Notre courbe, rappelée ci-dessus, reste donc inchangée. Un changement de filtres est toujours attendu.
- Dans notre facture semestrielle d'eau (Veolia) apparaît une **augmentation de la part "distributeur" de près de 11%** ; la part "communautaire" bouge à peine. Et les autres postes pas du tout (Agence de l'eau ; lutte contre la pollution ; modernisation du réseau). Elle n'est pas accompagnée du bulletin de qualité des eaux de l'ARS habituel.

L'eau « sauvage »

- [La recharge des nappes démarre encore tardivement \(actu-environnement.com\)](https://actu-environnement.com). La situation serait toutefois moins défavorable que l'année dernière, même si elle est plus contrastée. Sur ce site, on trouve cette carte établie par le BRGM :



- **La République signale : Seine-et-Marne : enfin une sonde Vigicrues pour scruter le niveau de l'Almont** : « Des travaux sont actuellement menés pour l'installation d'une sonde afin de surveiller le niveau de la rivière Almont, qui se jette dans la Seine à Melun ». <https://actu.fr/ile-de->



[france/melun_77288/seine-et-marne-enfin-une-sonde-vigicruces-pour-scruter-le-niveau-de-lalmon_60360241.html](https://france.melun.77288/seine-et-marne-enfin-une-sonde-vigicruces-pour-scruter-le-niveau-de-lalmon_60360241.html)

Le climat

- Vous voulez vous faire une idée sur les énergies renouvelables ou non, reportez-vous à notre [bon plan](#) un peu plus bas.
- Le rapport Secten est le rapport de référence présentant en détail les émissions de gaz à effet de serre et de polluants atmosphériques en France, depuis 1990, par secteur et sous-secteur. A consulter sans modération. https://www.citepa.org/fr/2023_07_a02/
- D'une manière générale, les pages du site **citepa** sont un must. Celle-ci sur notre empreinte carbone : https://www.citepa.org/fr/2023_09_a09/ et ici, le baromètre mensuel des émissions de polluants au niveau national : <https://www.citepa.org/fr/barometre/>
- [Émissions de GES et production de combustibles fossiles : les pays producteurs en totale contradiction \(actu-environnement.com\)](#) / Extrait : 20 États producteurs de charbon, de gaz et de pétrole : Arabie saoudite et Émirats arabes unis, bien sûr, mais aussi Russie, États-Unis, Canada, Nigeria, Royaume-Uni, Norvège, Allemagne...(...) ces États prévoient d'en extraire et d'en fabriquer, à eux tous, deux fois plus que les volumes compatibles avec l'Accord de Paris, et même près de cinq fois plus pour ce qui concerne le charbon. En 2050, pour l'ensemble des fossiles, ces quantités devraient même devenir trois fois plus importantes, alors qu'elles devraient être réduites des trois quarts pour le pétrole et le gaz produits et utilisés, par rapport aux niveaux de 2020
- [Pour le WWF, il faut freiner le développement des SUV électriques trop gourmands en métaux critiques \(actu-environnement.com\)](#)
- [Action climatique : le manque flagrant de crédibilité des multinationales \(actu-environnement.com\)](#) / Extrait : « Cette quatrième édition du benchmark montre que la loi française sur le devoir de vigilance ne suffit pas à ce stade pour contraindre les entreprises à faire leur part pour limiter le réchauffement à 1,5 °C », soulignent les rapporteurs. D'où l'importance de la [future directive](#) européenne sur le devoir de vigilance (Corporate Sustainability Due Diligence Directive), intégrant les exigences climatiques. Sur le podium des plus « mauvais élèves », Notre affaire à tous a placé le groupe Bolloré, Natixis-Société générale et Carrefour-Casino. Sur celui des meilleurs, l'association a hissé EDF (3^e), Michelin (2^e) et Schneider Electric (1^{re}).
- [Droit d'accès à l'information : la justice impose la communication des mesures compensatoires \(actu-environnement.com\)](#) (à propos de l'aménagement de la RN88 en Rhône-Alpes et de l'invocation systématique du "secret") / Extrait : "le tribunal juge que la communication des documents sollicités sans occultation n'est pas de nature à « porter atteinte à la sécurité publique ou à la sécurité des personnes » au sens de l'article L. 311-25 du code des relations entre le public et l'Administration. Ces documents étant de nature à permettre d'évaluer le caractère suffisant des mesures compensatoires, ils constituent pourtant bien des informations relatives à l'environnement au sens de l'article L. 124-1 du code de l'environnement et présentent, en conséquence, un caractère communicable.



- [Bloom met Carrefour en demeure de cesser ses pratiques irrespectueuses des écosystèmes et des droits humains \(actu-environnement.com\)](https://actu-environnement.com)
- Une loi de programmation "énergie-climat" était annoncée au plus tard le 1er juillet 2023 "pour répondre à l'urgence climatique et énergétique". Avec 6 mois de retard, et en contravention tant avec la réglementation européenne que la loi française Energie-Climat -LEC- de 2018, un projet de loi va enfin être soumis au Parlement mais en évacuant l'aspect "climat" et la sobriété énergétique ! [Vers une loi de programmation énergie-climat sans climat ? \(actu-environnement.com\)](https://actu-environnement.com)

La terre

La biodiversité

- Les haies sont un bon début, mais il ne faut s'arrêter à cela. L'arrêt des pesticides est une mesure bien plus difficile à prendre : [Biodiversité : le Gouvernement fixe l'objectif d'un gain net de 50 000 km de haies d'ici 2030 \(actu-environnement.com\)](https://actu-environnement.com)
- Extrait actu-environnement : "Le doute subsiste également sur la réelle volonté du Gouvernement de remettre en cause le modèle agricole productiviste à l'origine de l'éradication des haies. « *Les politiques agricoles productivistes menées en Europe depuis la fin de la seconde guerre mondiale à grands renforts de pesticides figurent parmi les premières causes du déclin de la biodiversité* », rappelle Allain Bougrain-Dubourg, président de la Ligue pour la protection des oiseaux (LPO). (...) *Un pacte pour les haies avec des politiques publiques qui continuent par ailleurs de favoriser l'agrandissement des parcelles et des exploitations est une incohérence majeure, prévient le syndicat paysan. (...) Pourtant, les signaux du Gouvernement sont aujourd'hui bien plus favorables à une agriculture de firme, sans paysans, qu'à un accompagnement massif et généralisé des paysans dans la transition agroécologique et dans la durée* "

Les pesticides

CA VA MIEUX

- La commission prolonge le glyphosate pourtant basta.media met en avant les pays qui refusent volontairement le glyphosate. Parmi eux le **Luxembourg, l'Autriche et bientôt l'Allemagne** (fin 2023). Privilégiez les produits de ces pays. https://basta.media/pesticides-ces-pays-europeens-qui-veulent-sortir-du-glyphosate-et-le-font-alternative-luxembourg?utm_source=pocket-newtab-fr-fr



- Il est important de donner la parole aux agriculteurs et de les écouter quand ils ont un message audible, même si n'est pas d'accord : <https://france3-regions.francetvinfo.fr/normandie/calvados/temoignages-des-agriculteurs-se-confient-sur-le-glyphosate-on-est-obliges-d-en-utiliser-un-peu-2867309.html>
- Une bonne idée à Chartrettes, le verger partagé: https://actu.fr/ile-de-france/chartrettes_77096/seine-et-marne-la-mairie-de-chartrettes-inaugure-le-verger-partage_60326367.html

CA VA BEAUCOUP MOINS BIEN (MALHEUREUSEMENT)

- **Triste histoire dans les prétoires de Bordeaux** : La lanceuse d'alerte, Valérie Murat, condamnée à 125.000€ de dommages et intérêts pour avoir osé parler des pesticides dans les vins de Bordeaux labellisés Haute Valeur Environnementale, label dénoncé par ailleurs. Le très puissant lobby du Comité des vins de Bordeaux, se fondant sur la notion de « *dénigrement* » juridiquement contestable dans ce cas, a obtenu gain de cause devant le tribunal de Libourne. Le CVB s'est bien gardé d'attaquer sur le terrain de la « *diffamation* » car, dans ce cas, dès lors que les allégations auraient été avérées, il risquait fort d'être débouté. V. Murat a fait appel devant la Cour de Bordeaux. A suivre !... https://reporterre.net/Pesticides-dans-le-vin-le-combat-d-une-lanceuse-d-alerte-reduite-au-silence?utm_source=pocket-newtab-fr-fr
- Toute la presse alerte sur **le vote de la Commission Européenne** sur la reconduction de l'autorisation d'usage du glyphosate pour 10 ans.
- <https://www.ouest-france.fr/europe/ue/un-jour-noir-pour-lenvironnement-le-reglement-pesticides-rejete-au-parlement-europeen-d97fab52-8934-11ee-a92a-0b4bc05f91ae>
- La RTBF fait une analyse complète : rôle de l'**EFSA** (Agence européenne pour la sécurité alimentaire), de l'**ECHA** (Agence européenne des produits chimiques), concurrence des pays non Européens : <https://www.rtf.be/article/ultra-critique-et-probablement-cancerogene-selon-loms-pourquoi-le-glyphosate-est-il-prolonge-pour-10-ans-par-la-commission-europeenne-11291145>
- Questions que certains se posent mises sur la table par le Figaro : <https://www.lefigaro.fr/jardin/mon-voisin-utilise-du-glyphosate-que-faire-20231121>
- Euronews : [La Commission européenne dit "oui" au glyphosate pour 10 années de plus. Pourtant, les cas de maladies comme Parkinson liées à l'utilisation de ce produit se multiplient.](#)
- Glyphosate et Parkinson : [De nombreuses études scientifiques ont établi, de longue date, des liens entre Parkinson et les pesticides. Mais, à ce jour, aucune ne désigne directement le glyphosate.](#)



- [Pesticides PFAS : des substances qui échappent souvent aux règles européennes \(actu-environnement.com\)](https://actu-environnement.com)
- Produits de puériculture : l'Echa (Agence européenne des produits chimiques) confirme la présence de produits chimiques toxiques Produits de puériculture : l'Echa confirme la présence de produits chimiques toxiques (actu-environnement.com)
- <https://www.lesoir.be/549952/article/2023-11-17/glyphosate-la-science-nest-pas-au-service-de-desseins-politiques-ou-economiques>
- [Glyphosate : des ONG déposent une plainte pour fraude grave \(actu-environnement.com\)](https://actu-environnement.com) Plusieurs ONG européennes, dont [PAN Europe](#), Global 2000 et Générations futures, ont déposé, le 27 septembre, une plainte devant le procureur de la République de Vienne (Autriche) contre Bayer, le fabricant du glyphosate, pour soupçons de fraude grave.
- [Faute de décision des États membres, la Commission européenne réautorise le glyphosate jusqu'en 2033 \(actu-environnement.com\)](https://actu-environnement.com)
- [Secrets toxiques dépose un recours contre la réautorisation du glyphosate \(actu-environnement.com\)](https://actu-environnement.com). Mais pas du tout sûr que la Cour de Justice UE accepte le recours ...
- <https://www.lavoixdunord.fr/1392776/article/2023-11-04/plaintes-des-pisseurs-de-glyphosate-classees-sans-suite-mais-le-debat-reste>
- Glyphosate et lymphomes non hodgkiniens : <https://www.bordeaux-gazette.com/+les-pays-de-l-ue-viennent-de-refuser-de+.html>
- <https://www.ouest-france.fr/economie/agriculture/utilisation-du-glyphosate-en-agriculture-un-debat-qui-touche-a-sa-fin-1c684a44-741a-11ee-9ee3-15b0d556401b>
- Le prosulfocarbe et le bio <https://www.alternatives-economiques.fr/pesticides-prosulfocarbe-va-t-tuer-sarrasin-bio/00108347>

LES NEONICS

- Une entreprise condamnée pour pollution de la Seine : <https://france3-regions.francetvinfo.fr/normandie/seine-maritime/rouen/cette-decision-est-inedite-la-seine-polluee-par-un-neonicotinoide-une-entreprise-condamnee-2877356.html>



Le patrimoine

Suite au tollé dans la population provoqué par ce pont à proximité de de la passerelle plus que centenaire qui défigure le site, on parle d'une amélioration du pont vélo sur l'Almont à Maincy sans que l'on ait beaucoup de détails. S'il ne s'agissait que de repeindre, ce serait vraiment malheureux et ressemblerait à du greenwashing. Le garder est un mauvais coup porté au patrimoine commun. Il est plus sage de reconnaître ses erreurs et de le démonter. D'autant plus sage que la commune a démontré sa capacité à faire de belles adaptations comme l'accès handicapé à la Mairie. Il ne faut pas vouloir ternir à tout prix son bilan.



Les bons plan

DES SITES DE REFERENCE :

La consommation actuelle d'électricité est d'environ 1/3 de la consommation totale d'énergie française. Les 2/3 suivants étant composés d'énergie carbonée utilisée pour le transport, l'industrie et le chauffage. Pour passer à une consommation totalement électrique (et décarbonée), il faut donc multiplier par environ 3 la capacité électrique existante du pays.

Voici quelques sites qui fournissent des données fiables pour se faire une opinion solide et argumentée et/ou briller en société. Certains ont déjà été donnés ici.

Tout d'abord, très intéressant, la production instantanée d'électricité en France, par sources de production, mis à jour toutes les ½ heures. On y comprend, en temps réel, la contribution des énergies renouvelables : éolien, solaire, hydraulique ; le nucléaire ; les importations, exportations, la recharge des barrages etc... n'hésitez pas à suivre les flèches gauche et droites pour des informations graphiques complémentaires. La consommation totale française d'électricité varie grosso-modo entre 50 et 70 TWh (il y a eu un pic historique à 100 Twh. A suivre sans modération ici en allumant la lumière le matin :

<https://www.rte-france.com/eco2mix/la-production-delectricite-par-filiere>

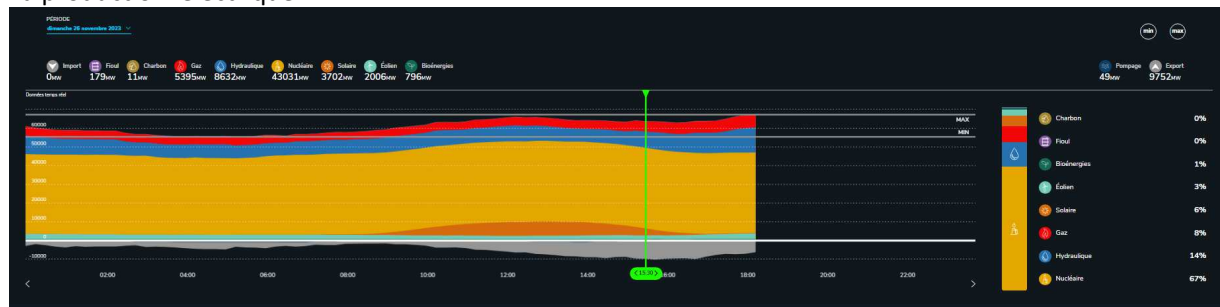
Mais notre consommation d'énergie n'est pas que de l'électricité. Le site

<https://www.statistiques.developpement-durable.gouv.fr/edition-numerique/chiffres-cles-energie-2021/7-consommation-finale-denergie-par-secteur> fait le point des consommations par secteur, par type d'énergie etc... Le chemin est encore long vers l'autonomie énergétique et la fin des énergies carbonées.

Là aussi n'hésitez pas à utiliser les flèches droite et gauche pour trouver les graphiques qui répondront au mieux aux questions que vous vous posez.

Un extrait de chaque :

La production électrique



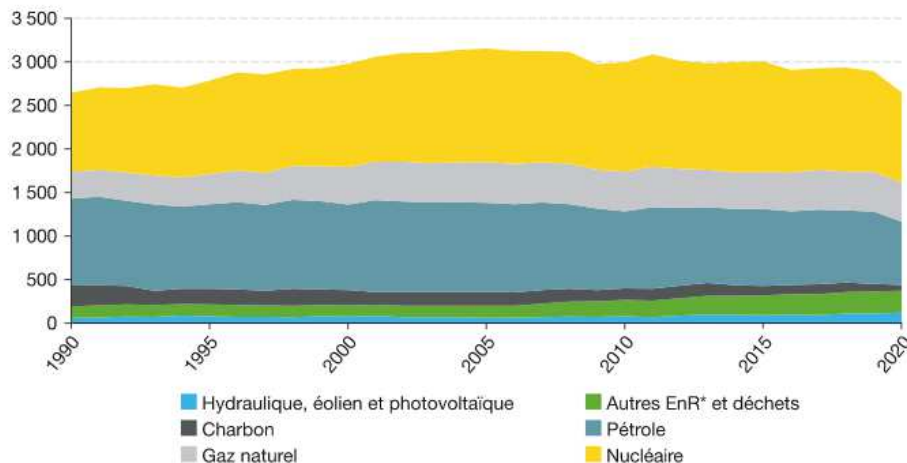
La consommation totale d'énergie :



CONSOMMATION D'ÉNERGIE PRIMAIRE PAR ÉNERGIE

Total : 2 650 TWh en 2020 (données corrigées des variations climatiques)

En TWh (données corrigées des variations climatiques)



* EnR : énergies renouvelables.

Champ : jusqu'à l'année 2010 incluse, le périmètre géographique est la France métropolitaine. À partir de 2011, il inclut en outre les cinq DROM.

Source : SDES, Bilan énergétique de la France.

La vie des associations

L'agenda de La Pie Verte

Il reste 3 places pour la sortie "Lac du Der" du **10 décembre 2023** au prix de 80€ (bulletin ci-joint).

Si vous souhaitez participer à nos sorties, inscrivez-vous par mail à pievertebio77@yahoo.fr ou par téléphone au **09 79 22 97 13**.

En vous souhaitant une bonne journée.

Cordialement

PIE VERTE BIO 77

Jehol

1 Rue des Augères

77520 DONNEMARIE-DONTILLY

Tél. : 09 79 22 97 13

pievertebio77@yahoo.fr

<https://www.pievertebio77.fr/>



AIPPNE

Association Intercommunale pour la Protection du
Patrimoine, de la Nature et de l'Environnement



Association loi 1901 fondée le 21/02 1973 - no0073; WA772001209




Le marché de Noël de Maincy

Marché de Noël
MAINCY

ILLUMINATIONS
ANIMATIONS
EXPOSANTS
FOOD TRUCKS

SAMEDI 9 DÉCEMBRE
DE 10H À 19H
PLACE DES FOURNEAUX

 maincy.fr  [@maincy_villagedecarater](https://www.instagram.com/maincy_villagedecarater)  [@Maincy77](https://www.facebook.com/Maincy77)



Celui de Mieux vivre à Blandy

NOËL À BLANDY

DANS LA FÉERIE DES LUMIÈRES DU CHÂTEAU

du samedi 2 décembre 2023 au dimanche 7 janvier 2024

de 14h00 à 19h00

un petit chalet pour les fêtes de fin d'année où des crêpes et du chocolat chaud
vous seront proposés par l'association MIEUX VIVRE À BLANDY

<http://www.mieuxvivreablandy.fr/>



Noël au château décembre 2022

LE CHALET DES CRÊPES :

*Les crêpes seront vendues par les bénévoles de MVAB au bénéfice de l'association aux dates suivantes :
(accès gratuit au château)*

WE : 2-3, 9-10, 16-17 et 23 décembre 2023

vacances : tous les jours du 26 au 30 décembre 2023 et du 2 au 7 janvier 2024 inclus

de 14h00 à 19h00

Diézel avec l'Énergie d'Énergie



**AGISSEZ POUR LA PROTECTION
DE VOTRE ENVIRONNEMENT**

ADHÉSION ANNUELLE :

- 10€. Je choisis l'adhésion simple
- 15€. Je choisis l'adhésion famille
- €. Je fais un don à l'AIPPNE

Nom : Prénom :

Adresse :

.....

Code Postal : Ville :

Mail :

Date :

Signature :

A déposer sous pli fermé dans les mairies de Maincy ou de Vaux le Pénil