



Sans obligation, vous pouvez soutenir l'association de quartier en cliquant sur le logo ou en envoyant un chèque à partir de 6€

SUD-LOIRE INFOS

1 Rue Paul Théry
44200 - NANTES
Téléphone : 07 71 87 02 64
Mail : contact@asla44.fr
Internet : asla44.fr
Facebook : [asla44](https://www.facebook.com/asla44)
Twitter : [@Asla44200](https://twitter.com/Asla44200)

N°72 décembre 2023

Plastique et Proximité

Dans le sillage du tout électrique, le tout plastique envahit notre quotidien. Peu cher, moderne, coloré, modelable a tous les caprices de nos besoins, il participe à la «culture du tout jetable» et de l'hyperconsommation. Et, les chiffres donnent le tournis. De 460 millionsT en 2019, on passerait à 1280T en 2060. C'est la consternation. Une bombe à retardement

L'organisation des Nations Unis réunissait en Novembre, 175 pays et des industriels pour répondre au défi. Que va-t-il réellement en sortir ?

Et notre quartier dans tout cela ? Est-il concerné? Oui , d'une certaine manière. Le tout voiture et l'hyperconsommation ont facilité la perte des commerces de proximité en les rejetant en périphérie des villes. Discrètement, le plastique n'a jamais été bien loin. Le bon panier d'osier d'autrefois a été relégué par les emballages plastiques parfois très alléchants ; le fameux packaging qui fait acheter. "Le tout vouloir tout suite" a renforcé notre appétit boulimique de consommation.

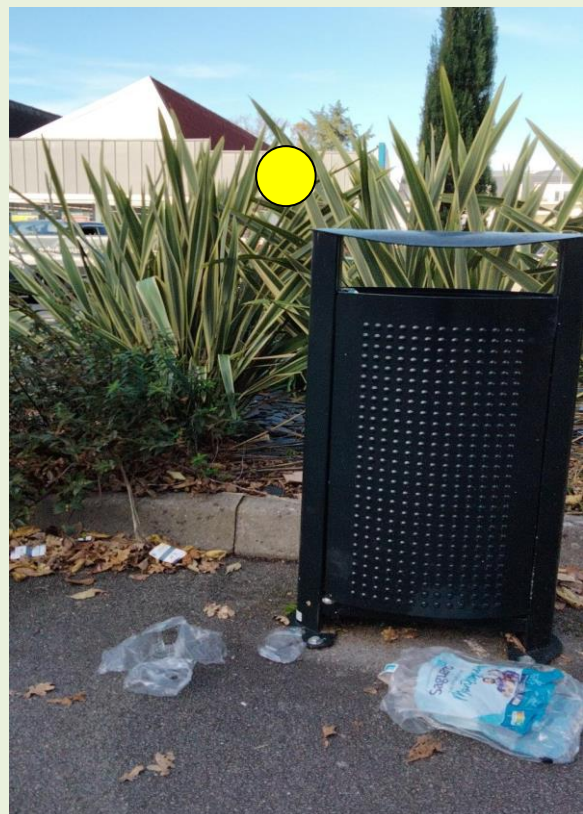
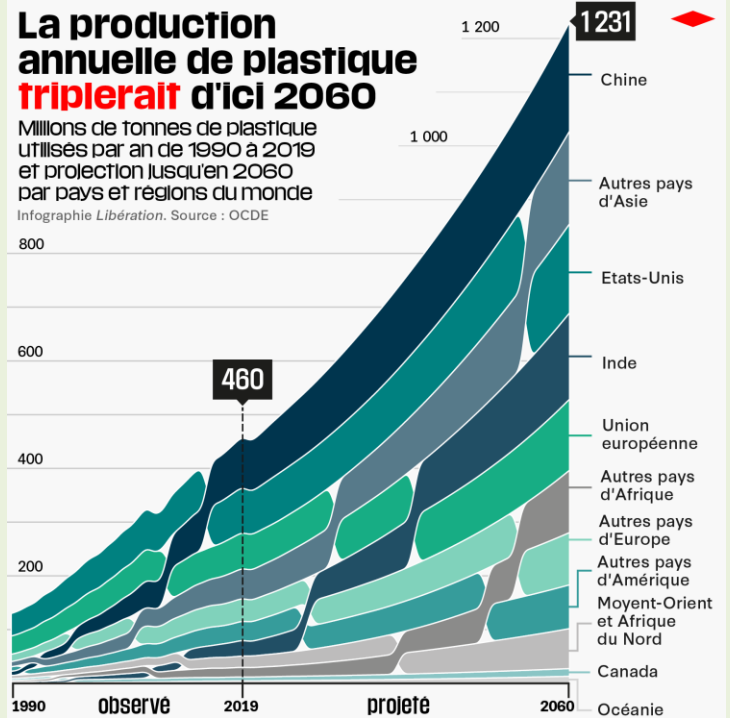
Notre quartier a sa carte à jouer. Il doit pouvoir se réorganiser, par la volonté politique, et nos habitudes de consommation. Alors que de nouveaux commerçants indépendants s'installent à Sèvres, Le Douet sur Sébastien sur Loire a perdu tous ses commerces, Beautour, sur Vertou, est en perte de vitesse. Dans les années à venir, Le Lion d'Or qui comptait autrefois au moins 40 commerçants risque de baisser définitivement le rideau. Notre mixité sociale et culturelle dépend de nos comportements d'achats. On sait que la proximité entraîne un meilleur lien social, moins de consommation, moins de dépense d'énergie et, par le fait, peut diminuer l'impact des plastiques. Pour cela, il nous faut des trottoirs et des cheminements doux sécurisés.

Le plastique dépend de nos usages et des pouvoirs économiques. Les commerces de proximité dépendent de nos comportements et des priorités politiques d'aménagement du quartier.

Christian ANDRE

La production annuelle de plastique triplerait d'ici 2060

Millions de tonnes de plastique utilisés par an de 1990 à 2019 et projection jusqu'en 2060 par pays et régions du monde
Infographie Libération. Source : OCDE



Participez à la rencontre de quartier du 12 décembre !

Mardi 12 décembre de 18h à 20h à la maison de quartier des Confluences l'adjointe de quartier et son équipe invitent les habitants du quartier. L'an dernier, cette rencontre, très riche par son contenu et son approche, avait permis de mettre en avant les projets du quartier. Les questions avaient été posées. Si notre newsletter avait porté à la connaissance de toutes et de tous, les éléments d'informations sur le quartier, la présence à une telle réunion permet de porter autrement des questions qui peuvent rester dans l'ombre.

Tout le monde y est gagnant. Les habitants d'abord ; les services et les élus.

La démocratie de proximité gagne aussi des points./



Le site participatif du quartier

On en parle depuis des mois, on l'a évoqué dans notre newsletter de mai 2023, il est presque finalisé et la version bêta a été présentée lors du dernier café rencontre du 9 novembre au foyer Bonne Garde. Vous pouvez le découvrir à partir du lien

: www.nantessudunquartiersympa.fr

Céline la développeuse et Marion la graphiste ont fait un travail remarquable pour mettre à disposition des

associations et habitants de Nantes Sud un site internet éco-conçu sur lequel chacun aura accès à toutes les actualités du quartier et pourra partager les infos qu'il souhaite via une demande d'accès au site auprès du modérateur.

Ce projet novateur a bénéficié du soutien de la ville de Nantes via le budget participatif dont l'ASLA44 a assuré le portage financier./

Surprise

Les 7 habitants du chemin de la Fontaine sur Nantes ont eu l'heureuse surprise de voir apparaître un panneau qu'ils avaient réclamé depuis de nombreuses années. Ils savent maintenant qu'ils habitent sur Nantes

Quelle fut la surprise aussi pour de nombreux habitants du quartier de voir des panneaux apportant une certaine confusion. On pourrait croire que la route de Clisson est dorénavant sur St Sébastien. Il est vrai que le découpage communal est très compliqué. L'héritage de l'histoire en est la cause. Les erreurs techniques ont fait le reste. Espérons qu'elles seront vite corrigées.

La confusion pour celles et ceux connaissant mal le quartier risque d'être légion./



Là c'est bon



La rue de la Gilarderie est bien sur Nantes



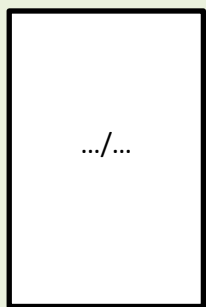
La rue de des Bourdonnières est bien sur Nantes



La rue de de la Civelière est bien sur Nantes



La rue des Fromentaux est bien sur Nantes



Et autres...

ALICE MILLIAT ; Son nom entre les mains des enfants

Pour nommer notre nouvelle école, **ALICE MILLIAT** devra affronter quatre concurrentes dans un processus démocratique. Une nouvelle compétition pour elle, ou plutôt son nom. De quoi s'agit-il ?

Les enfants du primaire des deux écoles **Jacques Tati** et **Ledru Rollin** devront choisir, par un processus de vote, du 4 décembre au 15 décembre, 3 noms de femmes sur 5 personnalités féminines. Elles leur seront présentées dans le cadre de documents conçus et adaptés à leur âge.

Une fois les trois noms choisis par les enfants, du 4 au 15 janvier, les habitants.es désigneront la personnalité honorée. Cela pourra se faire en ligne et dans des urnes placées dans les écoles, à la mairie et à la maison des Confluences.

Lors du Conseil municipal du 2 février, la proposition sera votée.



Les autres personnalités en lice, sont également de grandes femmes qui méritent d'être honorées. L'ASLA et une dizaine d'associations du quartier ont fait déjà un choix. Ils souhaitent que le nom **d'Alice MILLIAT** soit sur le fronton de cette nouvelle école.

Alice, la dame aux papillons comme se plaisent à dire ses neveux et nièces habitant encore le quartier, doit pouvoir être honorée dans son quartier.

Nous restons suspendus à la décision des enfants dans un premier temps et espérons très fort qu'elle fera partie du lot des trois personnalités féminines retenues

Place au jeu démocratique

ALICE MILLIAT (bref rappel pour celle et ceux qui ne la connaissent pas)

Au XXème siècle, face à Pierre de Coubertin et, à la prédominance incommensurable de la place de l'homme dans les jeux olympiques, **Alice MILLIAT** met tout en œuvre pour que la femme trouve sa juste place dans le sport de haut niveau. Qu'elle puisse la trouver également dans le sport tout simplement.

Elle a bien connu la compétition. Elle s'est échinée pour monter des compétitions sportives féminines nationales et internationales.. Elle a été vilipendée par une presse machisme et contre son initiative. Exténuée par la lutte, malade, elle s'en retire trop tôt. La guerre de 39-45 ne laissera plus de place à l'olympisme, on comprendra pourquoi. Alice tombe dans l'anonymat.

Oubliée de tous jusqu'à des dernières années, on parle d'elle de plus en plus. Un livre, une BD, un film documentaire montrent le courage de cette femme contre l'hégémonie masculine de l'époque. Il y a encore beaucoup de travail à faire contre les inégalités femme-homme. Dans son domaine, **Alice MILLIAT** a porté haut et fort ses convictions. On en récolte le fruit 100 ans plus tard.

Les jeux olympiques de Paris 2024 approchant, ce serait un honneur qu'un lieu d'éducation dans son quartier porte son nom.

Alice est une fille, une femme de notre quartier, de Nantes-Sud. Sa pierre tombale est dans le cimetière Saint Jacques.



RETOUR de notre BANC DES AMOUREUX

Chose promise, chose due" comme dirait le vieil adage.

A la demande de plusieurs associations dont l'Asla44, le **Voyage A Nantes (VAN)** avait promis de réinstaller le banc. Il avait été enlevé pour la pose de la statue "**Je serais douce**". Vieux, et abîmé son remplacement n'était pas prévu .

Depuis quelques jours, un nouveau banc lui a succéder. Simple, dénué de tout artifice, il s'inscrit en tout humilité au pied de la statue. La Sèvre, seule, s'écoule tranquillement, sans bruit. Seuls un héron ou quelques poules d'eau viennent perturber la magie de cette bulle sur le chemin de randonnée. Les connaisseurs du lieu le retrouveront.

Promeneurs, amoureux, photographes, allez le redécouvrir !
Même sous un temps grincheux, il dévoile tous ses secrets.



L'ASLA 44 se dote d'un nouveau Site

Le site de Asla44 a été reconfiguré. C'est avec la complicité et l'expertise de **Simon BEAUDOUIN**, administrateur du CA qu'il est maintenant opérationnel. Plus spécialisé sur l'aménagement du grand quartier, il se fait l'écho sur son questionnement. Les thèmes ne manquent pas. La **végétalisation** en lien avec la bétonisation ; **les déplacements doux** en lien avec celle des voitures et du stationnement. **Les questions impactant le quotidien** des riverains et intéressant le bien commun. Les quartiers de NANTES SUD mais aussi de ST SEBASTIEN avec le Douet ou Beautour sur VERTOOU sont aussi concernés. Notre site ne manquera pas d'évoquer également les animations en cours ou envisagées. Il est directement relié au réseau Facebook du même nom.



[ASLA 44 - Association Sud Loire Animation](#)

Un atelier peinture toujours vivant

Tous les mercredis soir de 17 à 19 heures, sous les lumières du second étage de la maison des Confluences, l'ambiance silencieuse, détendue, surprendra le curieux d'un soir. Ils sont là, affairés à leur ouvrage et partageant conseil et avis dans un silence d'airain. Au loin, seul le bruissement des voitures de la ville perturbe à peine l'ambiance sereine de travail. La pluie n'ose même pas frapper à la vitre peur de gêner les artistes s'échinant à trouver le juste trait ou la couleur adéquate qui mettra un point d'honneur à leur œuvre.

Si tout se déroule dans le cadre, entre leurs mains, leurs retrouvailles hebdomadaires sont nécessaires. Les couleurs se diluent et jouent ensemble. Les langues se délient et des liens se construisent.

Venez les rejoindre.....



Un chantier ordonné pour une livraison en sept 2024

La première pierre symbolique de la nouvelle école du quartier a été posée le 29 novembre 2023. Cette petite école accueillera 8 classes avec une restauration, un accueil périscolaire et des salles d'activités seront également ouvertes aux associations en dehors du temps scolaire. C'est une prouesse technique pour réaliser ce bâtiment en peu de temps, sur 7000m² sans occasionner de gênes notables pour les riverains, dans un espace aussi contraint. L'ensemble repose sur une base béton. Le reste du bâti est conçu avec des matériaux bois essentiellement et composites de récupération prouvés techniquement pour leur efficacité énergétique. Loin des modulaires d'autrefois, l'ensemble du bâtiment pourra être déplacé sur un autre lieu en fonction des besoins d'un territoire.

L'espace paysager est conçu de façon à avoir une végétalisation en phase avec les conditions climatiques. Son organisation tient compte également des besoins des enfants. Un espace d'éducation physique et sportive est prévu pour les plus grands. /



LE LION D'OR, quartier

en Urgence absolue de réflexion avec les riverains.

Suite à notre rencontre avec l'adjoint à l'urbanisme de Saint Sébastien la question du Lion d'or a été abordée

Une étude de déplacement sur la Route de Clisson

lancée par Nantes Métropole, a abouti après deux ans de travaux à un **Plan Guide** validé par l'ensemble des communes concernées. Le périmètre concerné va de Pirmil jusqu'à Basse Goulaine. Il porte sur le gabarit de la route suivant les différentes sections, la priorité des flux, la végétalisation. Sur la mandature 2020-2026, une première étape sera réalisée. Un objectif au niveau du Lion d'Or est d'élargir la route.

Une étude urbaine sur le Lion d'Or vient de démarrer.

Elle concerne la vision du quartier, les parkings, les espaces verts, l'agrandissement de la route... Elle durera un an et prendra en compte les préemptions nécessaires

Un beau terrain voué à la construction

Suite à notre rencontre avec l'adjoint à l'urbanisme de Saint Sébastien le terrain CDEF, nous avons de l'information concernant le terrain situé derrière l'église St Jean

Des décisions sont prises. Il sera découpé en deux parties. La première partie sera réservée à l'institut Public [OCENS](#), Institut pour déficients visuels. La deuxième partie nécessite la modification du PLUM pour qu'[Habitat 44](#) installe 80 logements dont 50% de logements sociaux. Il y aura des espaces verts, probablement ouverts, une micro-crèche de 10 places

Une réunion d'information pour le public aura lieu le **mercredi 13 décembre 2023 à 18h30 à la mairie de Saint Sébastien.../**

