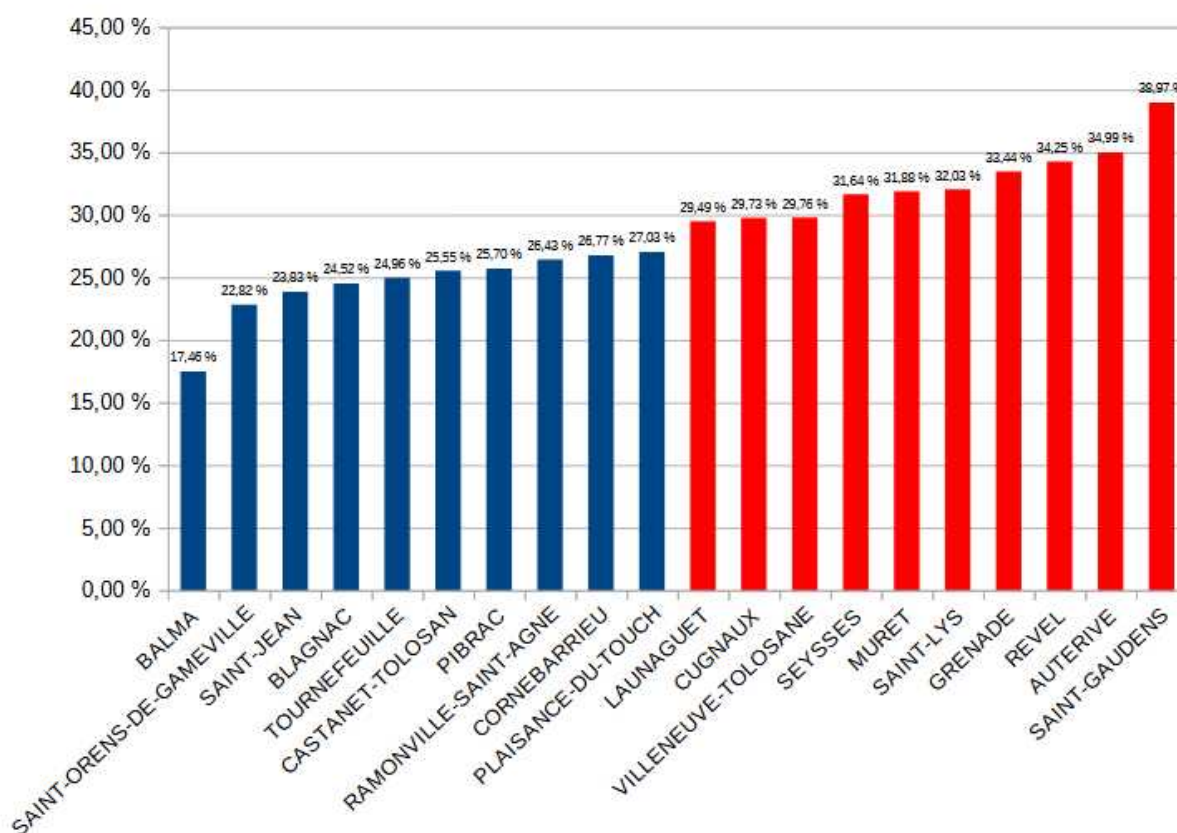


	Pourcentage de véhicules NC+ Crit'air 3, 4 et 5
BALMA	17,46 %
SAINT-ORENS-DE-GAMEVILLE	22,82 %
SAINT-JEAN	23,83 %
BLAGNAC	24,52 %
TOURNEFEUILLE	24,96 %
CASTANET-TOLOSAN	25,55 %
PIBRAC	25,70 %
RAMONVILLE-SAINT-AGNE	26,43 %
CORNEBARRIEU	26,77 %
PLAISANCE-DU-TOUCH	27,03 %
<b>LAUNAGUET</b>	<b>29,49 %</b>
<b>CUGNAUX</b>	<b>29,73 %</b>
<b>VILLENEUVE-TOLOSANE</b>	<b>29,76 %</b>
<b>SEYSSES</b>	<b>31,64 %</b>
<b>MURET</b>	<b>31,88 %</b>
<b>SAINT-LYS</b>	<b>32,03 %</b>
<b>GRENADE</b>	<b>33,44 %</b>
<b>REVEL</b>	<b>34,25 %</b>
<b>AUTERIVE</b>	<b>34,99 %</b>
<b>SAINT-GAUDENS</b>	<b>38,97 %</b>

	RFR moyen par foyer fiscal
PIBRAC	47 200
TOURNEFEUILLE	41 313
BALMA	40 175
SAINT-JEAN	35 399
PLAISANCE-DU-TOUCH	34 135
SAINT-ORENS-DE-GAMEVILLE	32 495
CORNEBARRIEU	32 402
BLAGNAC	32 320
RAMONVILLE-SAINT-AGNE	29 927
<b>CUGNAUX</b>	<b>29 847</b>
CASTANET-TOLOSAN	29 751
<b>SEYSSES</b>	<b>28 659</b>
<b>VILLENEUVE-TOLOSANE</b>	<b>28 627</b>
<b>SAINT-LYS</b>	<b>28 570</b>
<b>LAUNAGUET</b>	<b>28 173</b>
<b>GRENADE</b>	<b>27 338</b>
<b>MURET</b>	<b>25 841</b>
<b>AUTERIVE</b>	<b>24 537</b>
<b>REVEL</b>	<b>22 876</b>
<b>SAINT-GAUDENS</b>	<b>19 768</b>

### Pourcentage de véhicules NC + Crit'air 3, 4 et 5



## RFR moyen par foyer fiscal

