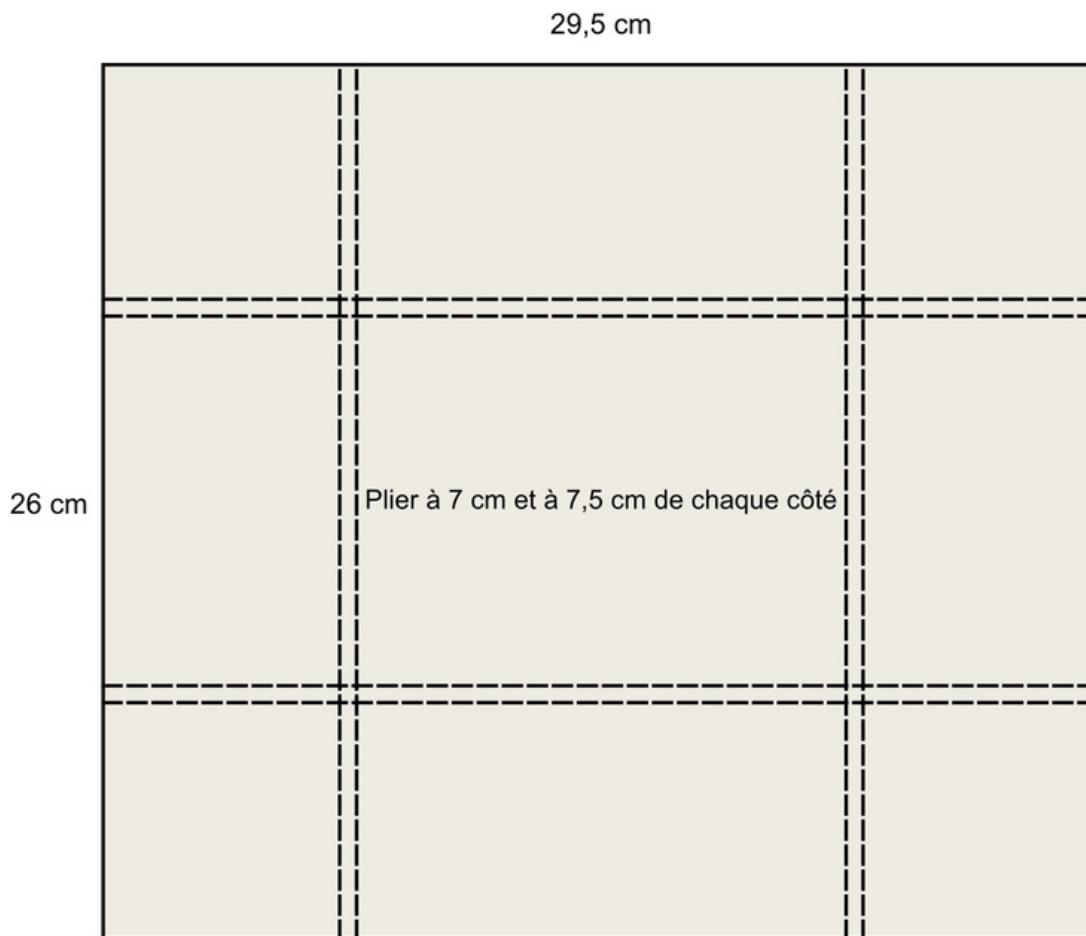




# *Scrap et au-delà*

## **Les Moments créatifs**

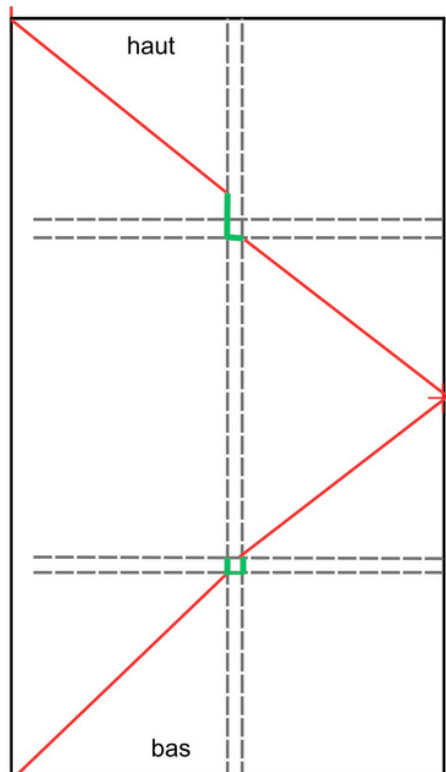
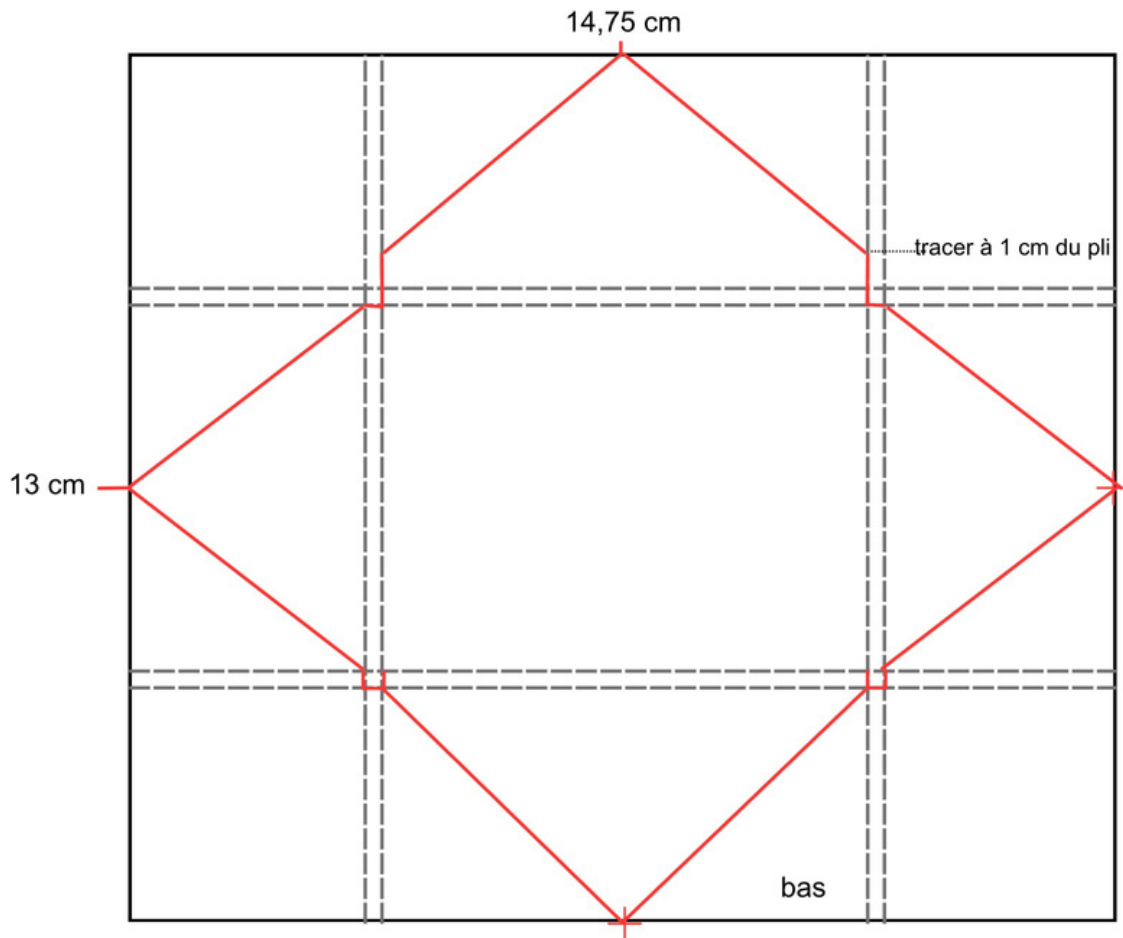
Dans le papier de 26 x 29,5 cm pliez de chaque côté à 7 et 7,5 cm



Tracer les milieux de chaque côté.

Pour le haut, marquer d'un trait à 1 cm du pli.

Tracer puis couper les triangles => Attention à la découpe au niveau des plis, regarder bien le détail sur le 2nd schéma (traits en vert)



Schémas pour les découpes des filets pour les rabats bas et haut de l'enveloppe.  
=> Attention le tracé n'est pas le même pour le haut et le bas !

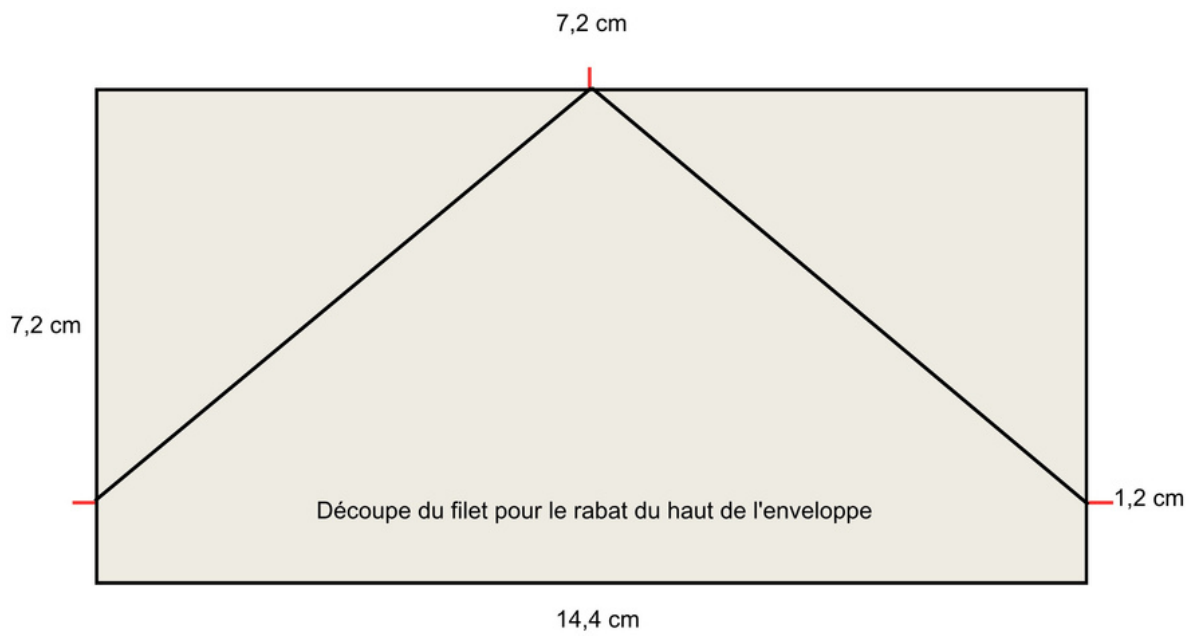
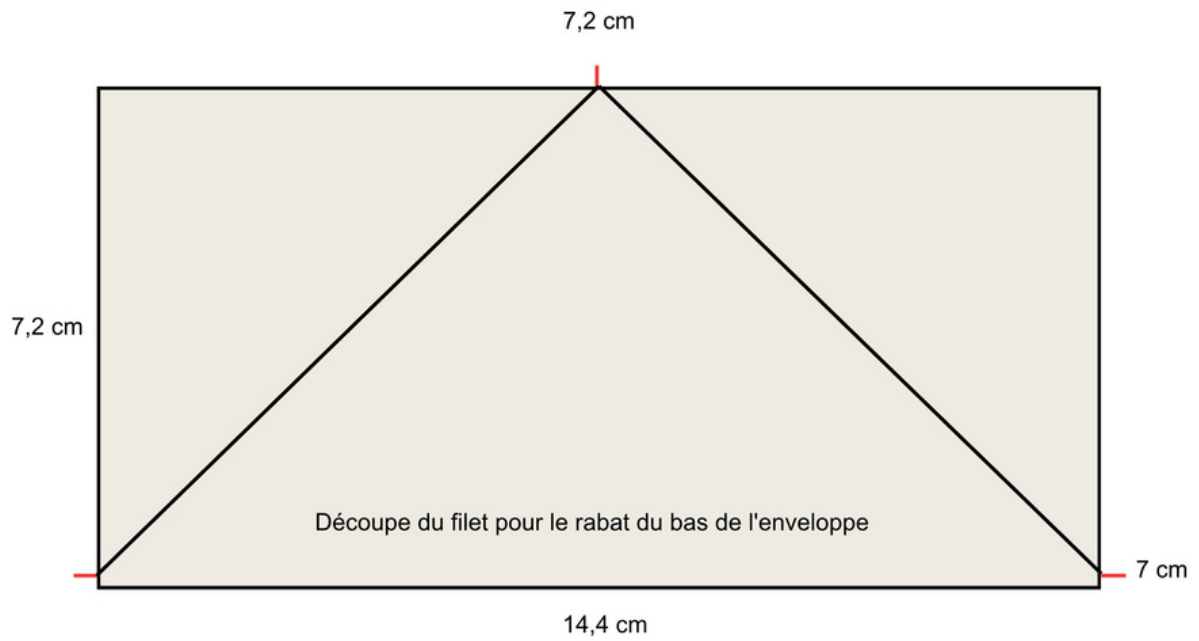


Schéma pour la carte intérieure "pop-up"

2) marquer à 2 cm et couper sur les traits rouge de chaque côté

1) Plier à 1 cm

10 cm

11,5 cm

