

Commission SPECTACLES

Vitry sur Seine, le 6 décembre 2022

La commission Spectacles vous propose, dans la mythique salle de l'Olympia,

CELTIC LEGENDS

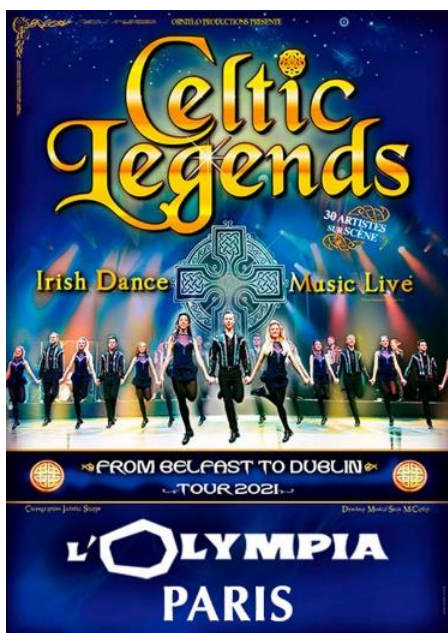
Samedi 18 mars 2023

RdV à 15h

Date limite d'inscription : Vendredi 30 décembre 2022
(date d'arrivée du courrier)

Pour que votre demande soit prise en compte vous devez être à jour de votre cotisation pour l'année 2023 (formulaire sur le site www.arpa-vitry.info)

Rappel : Les extérieurs sont couverts uniquement par leur propre assurance



Celtic Legends est un show itinérant de musique et de danse celtique internationalement connu. Depuis sa création, il a été vu par plus de 3 millions de spectateurs et s'est produit plus de 2500 fois sur toutes les scènes du monde entier.

Celtic Legends a été créé il y a 15 ans dans les landes sauvages du Connemara en Irlande par une petite équipe de jeunes artistes talentueux de Galway, réputés pour leur soutien au développement de la culture irlandaise et la mise en valeur de son originalité.

Le spectacle Celtic Legends est une invitation au voyage au cœur de l'Irlande.

Pendant plus de 2 heures, la troupe composée de musiciens et de danseurs vous fait découvrir des ballades irlandaises, des instruments traditionnels tels que le Bodhran, fiddle, pipe, penny whistle, uilleann, sans oublier la danse celtique et les claquettes.

L'Olympia - 28 boulevard des Capucines 75009 Par

Métro : L3, L7, L8 (Opéra) RER A (Auber)

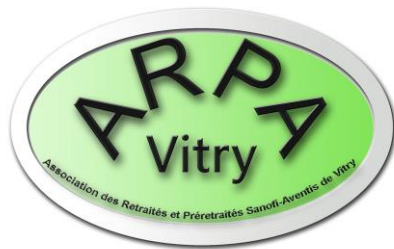
Bus : 20, 21, 27, 29, 45, 52, 66, 68, 95 (Opéra)

Catégorie 1 (prix public 70 €)

ARPA : 60 €

Extérieur : 64 €

Renseignements : Philippe STELANDRE – 06 81 53 23 66 - erdnalets@gmail.com
Geneviève BARRERE – 06 31 09 04 31 – genevieve.barrere@wanadoo.fr



Commission SPECTACLES

Vitry sur Seine, le 6 décembre 2022

BULLETIN D'INSCRIPTION

Noms/ Prénoms	
Téléphone	
Adresse courriel	

Spectacle	Prix ARPA : Prix collectivité/groupe		Prix pour les Extérieurs		Prix total de la ligne
	nombre		nombre		
Celtic Legends Samedi 18 mars 2023 à 15h L'Olympia		60 €		64 €	
Montant total à payer (Chèque à l'ordre d'ARPA-VITRY)					

Nous vous rappelons que les adhérents accompagnés par des extérieurs doivent impérativement établir un chèque global pour eux et leurs extérieurs (un seul bulletin d'inscription et un seul chèque)

Pour que votre demande soit prise en compte vous devez être à jour de votre cotisation pour l'année 2023 (formulaire sur le site www.arpa-vitry.info)

Les extérieurs sont couverts par leur propre assurance.

Les inscriptions sont définitives. En cas d'absence au spectacle, **le billet délivré ne pourra être remboursé**. S'il est cédé à une personne non adhérente à l'ARPA, le montant de la différence de prix devra être réglé par l'adhérent réservataire.

Date limite d'inscription : Vendredi 30 décembre 2022
(date d'arrivée du courrier)

Adresse postale : ARPA – Vitry Bâtiment C5 - 158 rue Julian Grimau - 94400 Vitry sur Seine
Tél. : 01 43 91 90 06 (répondeur) - Courriel : arpa.vitry@orange.fr - Site Internet : arpa-vitry.info