

Fiche Technique

Trophée d'Impro Culture & Diversité

Plateau :

- Décor en bois (représentant une patinoire de hockey), fourni par la compagnie.
Temps d'installation : environ 30 minutes
- 1 table
- 34 chaises ou 8 bancs + 6 chaises
- 3mx2 de praticables pour rendre visible les musiciens en fond de scène

Son :

- 1 console adaptée numérique avec égaliseur 31 bandes - processeur dynamique.
- pour le musicien clavier : double DI +1 musicien (à voir avec compagnie)
- 2 HF (maître de cérémonie + interview/discours)
- 5 retours (3 musiciens - 2 scène)
- 4 micros statiques reprise voix avec bonnettes suspendus à 2,50 m au dessus de la patinoire et/ou sur pieds, suivant possibilités et acoustique de la salle.

➔ **Implantation et patch en pages 7-8**

Lumière :

Configuration idéale en pages 2-3-4

Configuration minimale en page 6.

Gélatines et projecteurs peuvent être remplacés par des équivalences.

Attention lors des réglages lumière sur la patinoire (l'espace de jeu), prendre en compte que les comédiens peuvent monter sur les rebords de la patinoire et peuvent jouer à l'extérieur ce celle-ci, éclairer à 1 mètre à l'extérieur à la face.

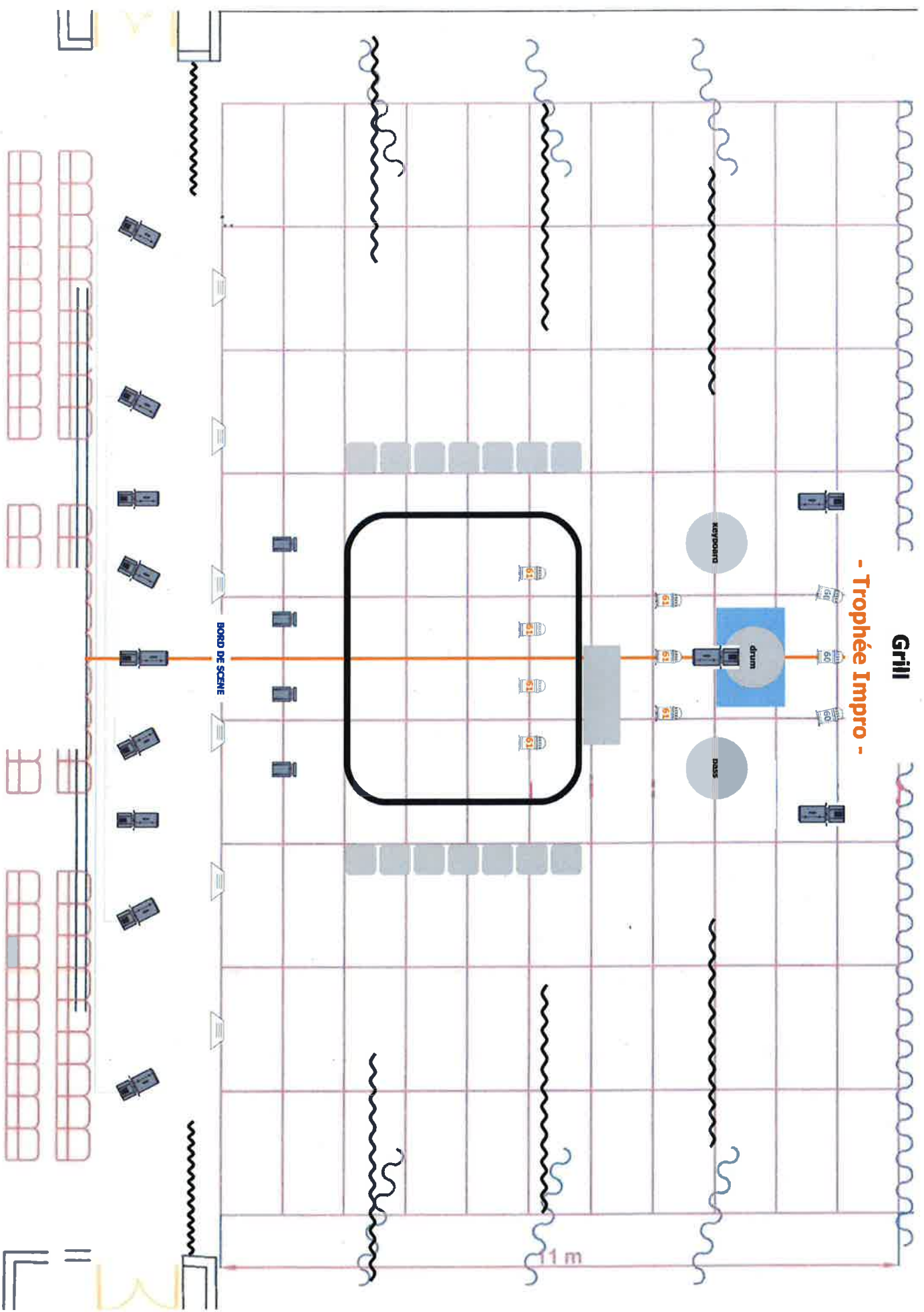
Les cycliodes sont orientés vers le public pour le comptage du score.

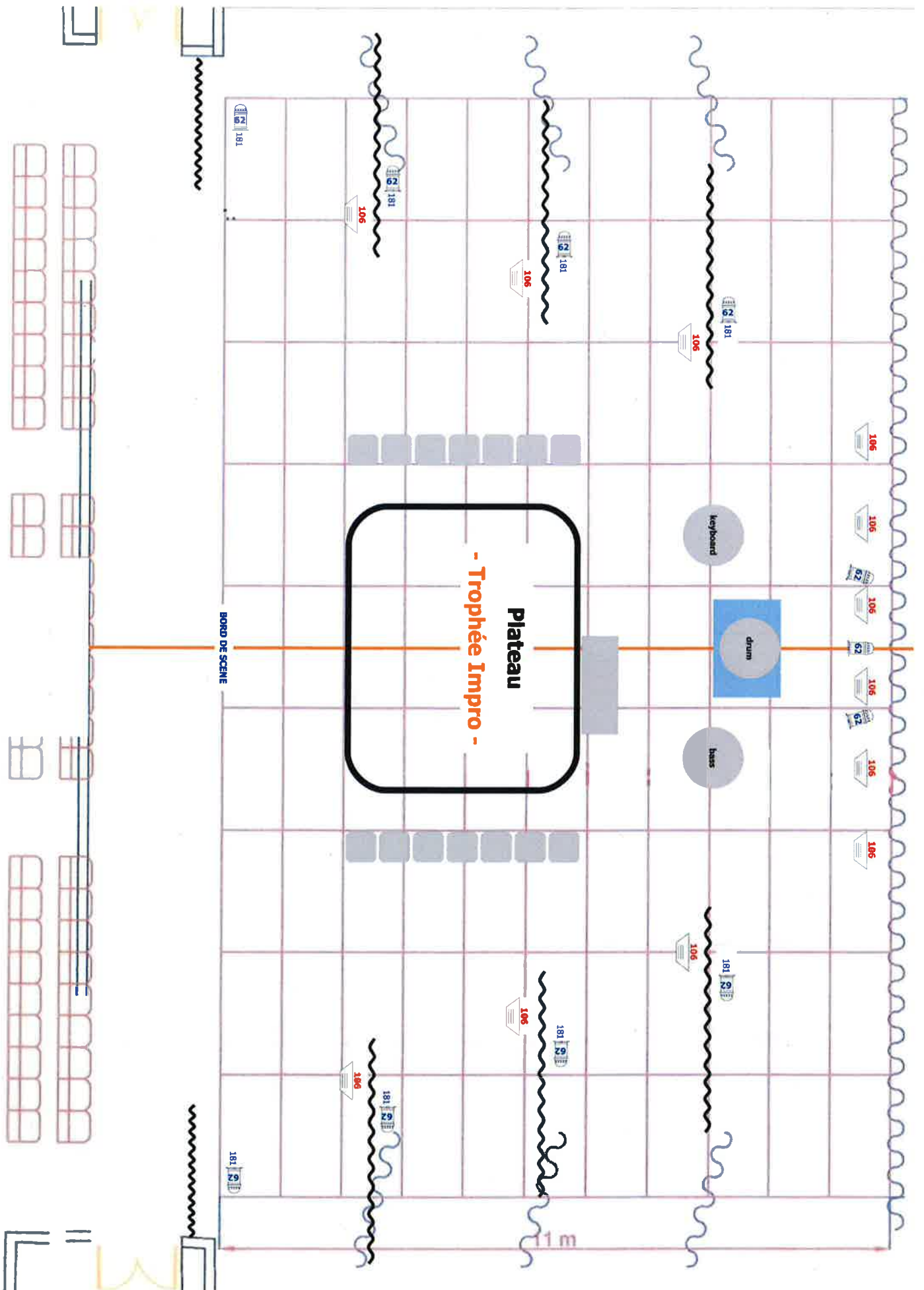
Fiche technique lumière et son Match d'Improvisation

| | | |
|-----------|---|--|
| 6 |  | 713sx face |
| 3 |  | 714sx contre |
| 2 |  | 614s face solo |
| 1 |  | 611 face solo centre |
| 4 |  | PC 1Kw face |
| 3 |  | PAR 64 CP 60 contre musiciens |
| 8 |  | PAR 64 CP 61 contre « patinoire » |
| 11 |  | PAR 64 CP 62 sol sur platine |
| 18 |  | cycliodes ACP 1001 ADB 12 au sol SANS platine / 6 en blinder |

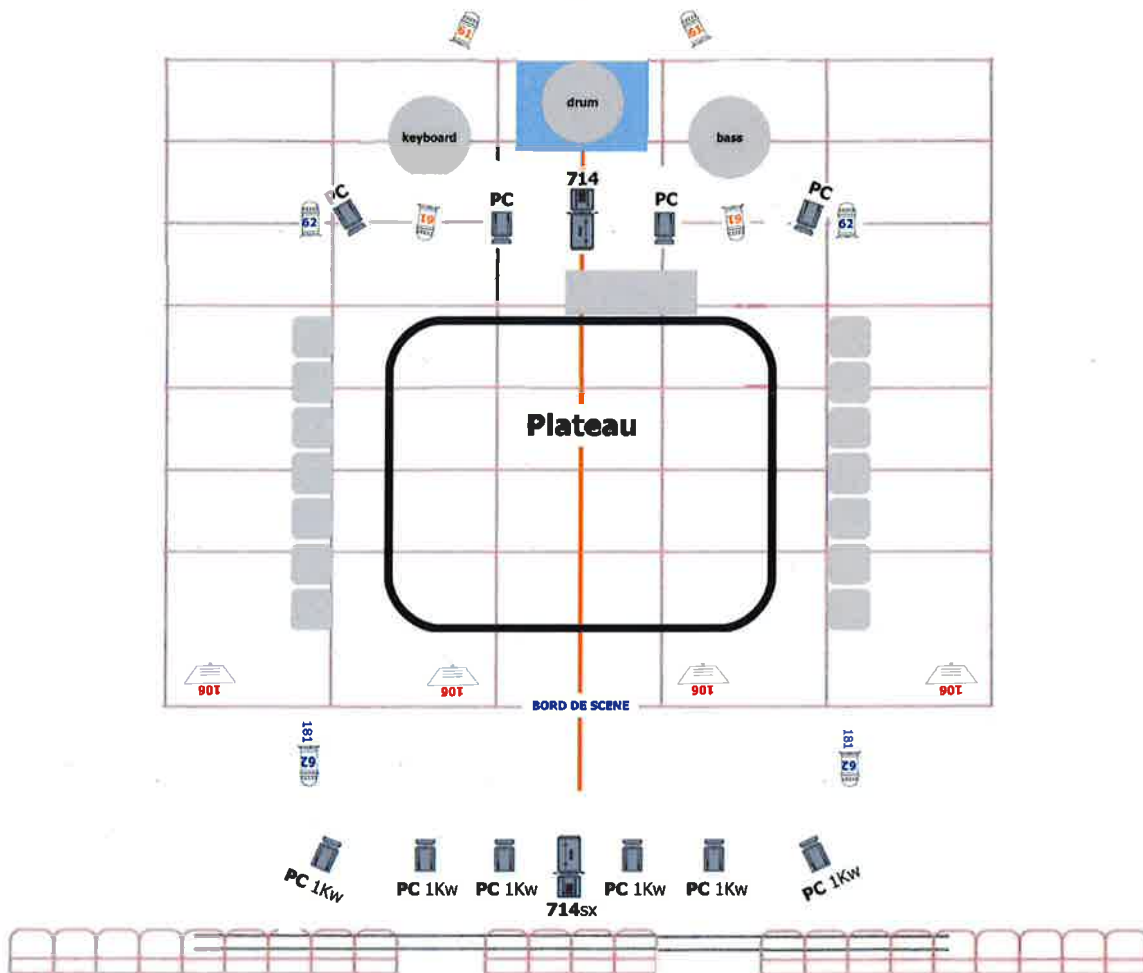
Grill

- Trophée Impro -





PLAN DE FEU
Version minimale



Patch match d'impro

| Ligne | Designation | Micro | Pied | Retours | Câblage |
|-------|-------------------|------------|-------------------------|--|--|
| 1 | BD | B91A | | 1 Retour au sol 12XT Aux 1 | 6 XLR 10m |
| 2 | SN | SM57 | Petit Pied Micro Perche | | |
| 3 | HH | AKG 300 | Petit Pied Micro Perche | | |
| 4 | OH L | Neuman 147 | Grand Pied Micro Perche | | |
| 5 | OH R | Neuman 147 | Grand Pied Micro Perche | | |
| 6 | ELECTRO PAD | DI BSS | | | |
| 7 | BASS | DI BSS | | 1 Retour au sol 12XT Aux 2 | 1 XLR 10m |
| 8 | KEY 1 L | DI BSS | | 1 Retour au sol 12XT Aux 3 | 4 XLR 10m |
| 9 | KEY 1 R | DI BSS | | | |
| 10 | KEY 2 L | DI Samson | | | |
| 11 | KEY 2 R | DI Samson | | | |
| 12 | Voix Key | SM58 | Grand Pied Micro Perche | | 3 XLR 10m |
| 13 | Voix Drum | SM58 | Grand Pied Micro Perche | | |
| 14 | Voix Bass | SM58 | Grand Pied Micro Perche | | |
| 15 | HF 1 | SM58 HF | | | 2 XLR 10m |
| 16 | HF 2 | SM58 HF | | | |
| 17 | Patinoire Jar | KM184 | Suspendu | 2 Retour en Mono sur pied 2 MTD112 En coulisse JAR/COUR Aux 4 | 1 4 paire XLR 30m 2 XLR 30m 6 XLR 5m identique |
| 18 | Patinoire Milieu | KM184 | Suspendu | | |
| 19 | Patinoire Cour | KM184 | Suspendu | | |
| 20 | Patinoire Avant | KM184 | Suspendu | | |
| 21 | Patinoire Arrière | KM184 | Suspendu | | |
| 22 | Patinoire Sol 1 | KM184 | Petit Pied Micro Perche | | |
| 23 | Patinoire Sol 2 | KM184 | Petit Pied Micro Perche | | |
| 24 | Patinoire Sol 3 | KM184 | Petit Pied Micro Perche | | |
| 25 | Patinoire Sol 4 | KM184 | Petit Pied Micro Perche | | |
| 26 | Ordi | XLR | | A la console | 3 XLR 5m |
| 27 | Ordi | XLR | | | |
| 28 | Talk | SM58 | | | |

