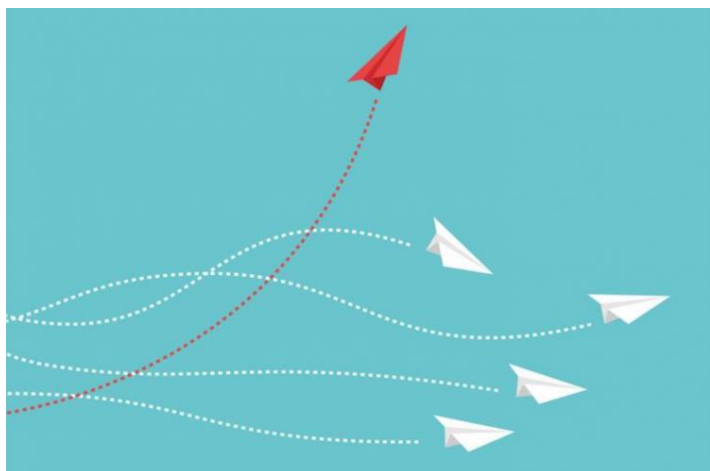


Entreprises engagées : Fondation Culture et Diversité, Actis, La Roche-Posay

Par [Carenews PRO](#) - Publié le 4 février 2022 - 09:06 - Mise à jour le 4 février 2022 - 09:17

[#ENTREPRISE ENGAGÉE](#)

La Fondation Culture et Diversité propose des stages aux jeunes, La Roche-Posay lance son projet engagé « Fight with Care », Actis investit pour la sauvegarde du canal du Midi. Voici les entreprises qui ont fait la une de l'actualité du mécénat et de la RSE cette semaine.



Entreprises engagées sur Carenews. Crédit : iStock

- **La Fondation Culture et Diversité propose aux jeunes issus de milieux modestes des stages de préparation aux grandes écoles de la Culture**

Tout au long du mois de février, la Fondation Culture et Diversité donne la possibilité à des jeunes issus de milieux modestes de suivre des stages d'une semaine dans le but de les préparer aux concours de différentes grandes écoles [de la culture partenaires](#). Cours théoriques, ateliers pratiques, revues de lettres de motivations, rencontres avec étudiants et professionnels... 2 526 élèves ont déjà été formés depuis 2006. En dépit des contraintes relatives à la crise sanitaire, la Fondation Culture et Diversité est mobilisée pour la seconde année consécutive.

- **Actis appuie financièrement le Canal du Midi dans son opération de reboisement**

Attaché à ses racines occitanes, le fabricant de solutions d'isolation Actis devient mécène du Canal du Midi en proposant de financer la plantation d'arbres bordant le canal. Les platanes sont en effet décimés à petit feu par le chancre coloré, une maladie vasculaire incurable provoquée par le *Ceratocystis platani*, un champignon microscopique. Joyaux architectural répertorié à l'UNESCO, le canal occupe une place phare dans le [développement du tourisme](#) et de l'économie occitane.

- **La Roche-Posay lance à l'international son projet engagé « Fight with Care »**

Le laboratoire dermatologique espère d'ici 2025 sensibiliser 1 milliard de personnes aux effets secondaires des traitements anticancéreux, et former 1 million de personnes aux soins de supports nécessaires à la prise en charge de cette maladie. La Roche-Posay s'engage depuis 10 ans auprès des patients atteints du cancer.

- **Carmila s'allie à Chemins d'Avenir pour soutenir le parcours de jeunes vivant en milieu rural**

Carmila annonce le lancement d'un partenariat avec Chemins d'Avenir, association accompagnant les 10 millions de jeunes français vivant en zones rurales ou petites villes, soit l'équivalent de 60 % de la totalité de la jeunesse française. Chemins d'Avenir offre un appui tout au long du parcours académique, professionnel et citoyen de ces jeunes individus, dont les opportunités ne sont pas comparables avec celles de leurs collègues issus de grands centres urbains. Carmila entend contribuer au déploiement de l'association sur de nouveaux territoires, mais également proposer à son réseau de collaborateurs de devenir parrains des jeunes bénéficiaires pour les accompagner durant a minima un an. Enfin, le groupe proposera un service de mise en relation en vue d'offres de stages ou d'alternances dans ses centres commerciaux.

- **Dévoilement des lauréats de l'appel à projets ENVI par La Caisse des Dépôts**

Dans le cadre de son appel à projets ENVI – handicap & éducation, La Caisse des Dépôts dévoile les lauréats de l'événement. Sur les dix dossiers présélectionnés, six d'entre eux ont obtenu les faveurs du jury. Les projets présentés répondent aux enjeux du handicap et de l'éducation inclusive. Voici la liste des trois lauréats dont le soutien financier est le plus élevé :

- « Ben le Koala » : porté par l'association « Signe des Sens » soutenu à hauteur de 100 000 euros.
- « Cantoo Scribe » : par la société « Cantoo » soutenu à hauteur de 71 000 euros.
- « Plug-in Cartable fantastique » par l'association « Le cartable fantastique » soutenu à hauteur de 80 000 euros.

- **Only One propose sa version bêta d'estimation de l'empreinte carbone de ses achats alimentaires**

OnlyOne, compte bancaire engagé, présente une version bêta d'estimation d'empreinte carbone des achats alimentaires. Inspiré des applications de scan de codes-barres comme Yuka, Only One pourra fournir au consommateur le détail de [son impact Co2](#), sur simple photo de son ticket de caisse. Les catégories de pollution seront calculées sur la base de références carbone nationales d'Agribalyse et de l'Ademe. L'entreprise a d'ores et déjà obtenu un fort taux de réussite pour sa version bêta, testée auprès de quelques chanceux.

Valentin Macé