

**Règlement**  chèque à l'ordre du "Service des Pèlerinages"

Je paie la totalité de mon pèlerinage ..... € ou Un acompte de ..... €

**Assurance comprise** Mutuelle St Christophe.

**Condition annulation** remboursement du prix du voyage après déduction des frais de dossier de 100 € (1 mois avant le départ)

Nos pèlerinages sont effectués selon les conditions générales de vente, décret n° 94-490 du 15 juin 1994 pris en application de l'article 31 de la loi n°92-645 du 13 juillet 1992 fixant les conditions d'exercice des activités relatives à l'organisation et à la vente de pèlerinages.

Les informations recueillies sont nécessaires à votre inscription à ce pèlerinage. Elles font l'objet d'un traitement au sens de la loi Informatique et Liberté et sont destinées au service des pèlerinages. En application des articles 39 et suivants de la loi du 6 janvier 1978 modifiée, vous bénéficiez d'un droit d'accès et de rectification aux informations qui vous concernent. Si vous souhaitez exercer ce droit et obtenir communication des informations vous concernant, veuillez vous adresser à ce même service des pèlerinages : SERVICE DES PÈLERINAGES - MONIQUE BESSET, 6 ALLÉE DU SÉMINAIRE, 17100 SAINTES.

Je soussigné (nom prénom) ..... certifie avoir pris connaissance du programme, de la participation financière, et des conditions générales et particulières, je vous confirme mon inscription et vous adresse la somme de ..... € en acompte sur mon séjour.

#### COVID :

Je certifie être vacciné contre le COVID :  oui  non

Même vacciné, je m'engage à pratiquer un test de dépistage COVID moins de 72 heures avant le départ en pèlerinage et à ne pas me rendre à Lourdes en cas de test positif. (Le pèlerinage vous sera remboursé intégralement sur présentation de votre test positif pratiqué dans les 72 heures précédent votre départ).

Date .....

Signature du demandeur

Signature de l'organisateur

**SERVICE DES PÈLERINAGES  
MAISON DIOCESAINE  
6, allée du Séminaire - 17100 SAINTES**

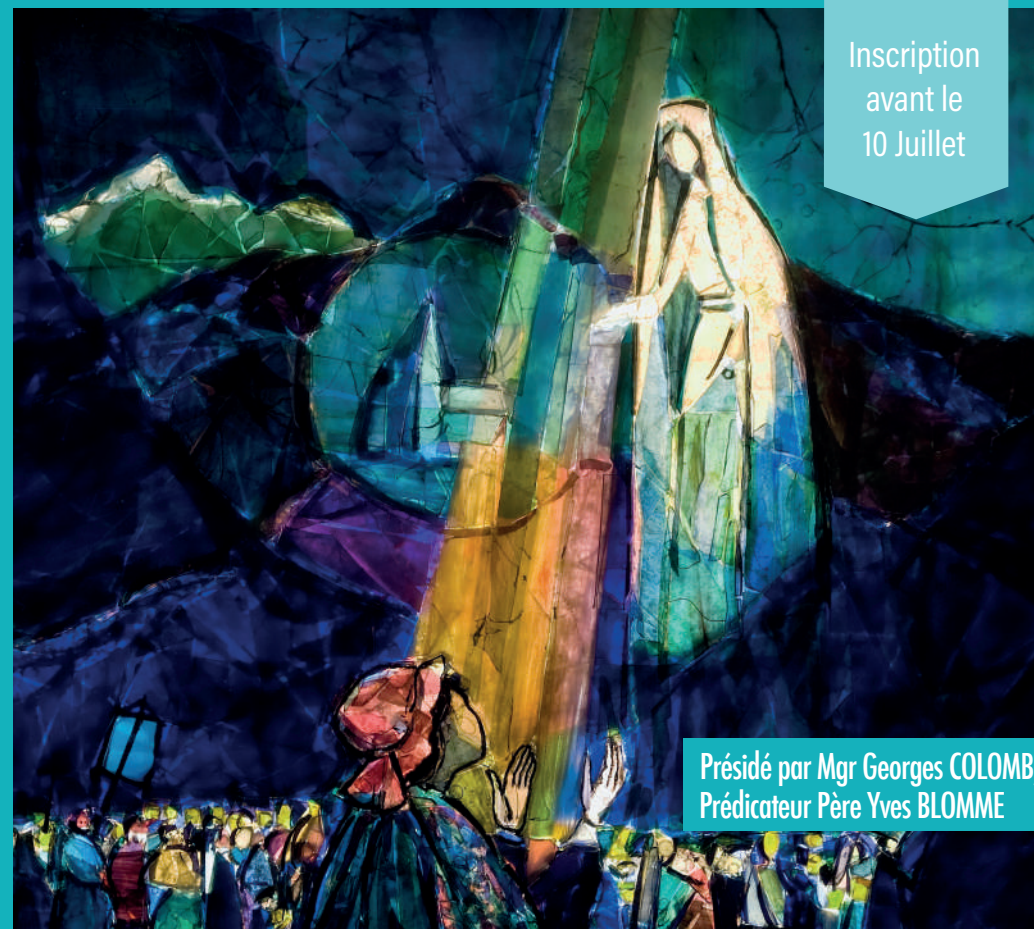
[pelerinages@diocese17.fr](mailto:pelerinages@diocese17.fr)

Registre des Opérateurs de Voyages n° IM01711024

Mentions légales : Articles L. 211-18 et R. 211-35 à R. 211-40 du Code du Tourisme.

Assurance Responsabilité civile professionnelle : Mutuelle Saint-Christophe Assurances : 277, rue Saint-Jacques - 75005 Paris

Garantie Financière : Groupama : 5, rue du Centre - 93199 Noisy Le Grand



Inscription  
avant le  
10 Juillet

Présidé par Mgr Georges COLOMB,  
Prédicateur Père Yves BLOMME

## PÈLERINAGE DIOCÉSAIN

# LOURDES 2022

### DU 6 AU 10 AOÛT

**SERVICE DES PÈLERINAGES :**

**MAISON DIOCESAINE**  
6, allée du Séminaire - 17100 SAINTES  
**MAIL :** [pelerinages@diocese17.fr](mailto:pelerinages@diocese17.fr)  
**TEL :** 07 72 32 08 28

**HOSPITALITÉ  
ENFANTS  
ADOS** 06 07 49 57 83  
06 87 56 19 71  
07 72 32 08 28

**INTERNET :** [www.catholiques17.fr](http://www.catholiques17.fr)



**ÉGLISE CATHOLIQUE EN  
CHARENTE-MARITIME**  
Diocèse de La Rochelle

## FRAIS ET TAXES

**VOYAGE en CAR, TAXES 148€**

Sur le bulletin d'inscription :  
si vous désirez aller à Lourdes par le car, cochez  
la case **car de ramassage OUI**

Des circuits de ramassage seront organisés dans  
le département. Lieu de ramassage à choisir au  
dos et à reporter sur votre fiche d'inscription.

### ARRÊTS CAR STELLA

LA ROCHELLE..... N°1  
ROCHEFORT..... N°2  
SAINTES ..... N°3  
MIRAMBEAU..... N°4

Le déjeuner du voyage aller n'est pas compris.

## ENFANTS

**ENFANTS**  
accompagnés jusqu'à 12 ans  
(hébergement, frais et taxes)

**230€**

## INSCRIPTION

Vous retournez au service des Pèlerinages :

- La fiche d'inscription dûment remplie,
  - Chèque à l'ordre de "Service des Pèlerinages".
- Échelonnement des règlements possible.

## HOTEL STELLA \*\*\*

FORMULES <sup>(1)</sup>		FRAIS ET TAXES	HÔTEL STELLA*** chambre double <sup>(2)</sup>	HÔTEL STELLA*** chambre individuelle <sup>(2)</sup>	TOTAUX
<b>A</b>			192 €		<b>340€</b>
<b>B</b>	VOYAGE EN CAR	148 €		292 €	<b>440€</b>
<b>C</b>					<b>148€</b>
<b>D</b>			192 €		<b>290€</b>
<b>E</b>	VOYAGE PAR VOS PROPRES MOYENS	98 €		292 €	<b>390€</b>
<b>F</b>					<b>98€</b>

(1) Prix/personne - (2) Taxe de séjour incluse

## FRAIS ET TAXES

**VOYAGE par vos propres moyens 98€**

### HÉBERGEMENT en pension complète

Les prix s'entendent pour la durée du séjour.  
**Ils donnent droit à : la pension complète à l'hôtel, nouvelle taxe de séjour comprise, du dimanche 6 août pour le dîner au mercredi 10 août après le déjeuner.** (Les boissons ne sont pas comprises.)

Une circulaire de départ vous sera envoyée 10 jours avant le départ.

Le livret programme, le badge, vous seront remis le jour du départ.

### ANNULATION

Toute annulation doit être notifiée par lettre.  
Si l'annulation intervient dans les 3 semaines précédant le pèlerinage, nous retenons **100 €** pour frais de dossier.

DATE LIMITE D'INSCRIPTION :

**10 JUILLET 2022**

### MESURES COVID :

Vous vous engagez durant tout le pèlerinage à respecter les mesures sanitaires imposées par la lutte contre la propagation du COVID 19.  
En cas de COVID avéré durant le pèlerinage, contact sera pris avec notre assistance.  
En situation de cas contacts, à vos frais, vous devrez vous isoler et organiser votre rapatriement à votre domicile ou autre lieu de votre choix en vous conformant à la législation en vigueur à ce jour.

## HOTEL STELLA \*\*\*

# Fiche d'inscription individuelle

Référence

**Pèlerinage de LOURDES du 6 août au 10 août 2022**

Mr - Abbé - Mme - Mlle - Sœur - Enfant .....

Prénom .....

Adresse .....

Code postal ..... Ville.....

Téléphone ..... Portable .....

E-mail .....

Date de naissance .....

Lieu ..... Nationalité .....

Carte d'identité (obligatoire) : N° .....

Date de validité .....

Carte Vitale (obligatoire) : N° .....

**Personne à prévenir en cas d'accident : NOM** .....

Prénom ..... Téléphone .....

**Car de ramassage**  Oui  Non ou **Voyage par vos propres moyens**

**Lieu de ramassage** N°..... (voir "Déplacements" - Arrêts de Car)

### HOTEL STELLA

**Hôtel STELLA\*\*\***  Oui  Non ou logement par vos propres moyens

Chambre :  individuelle  deux personnes

Chambre à partager avec .....

Formule retenue **A**  **B**  **C**  **D**  **E**  **F**

340€

440€

148€

290€

390€

98€

Formule ENFANT  230€

