



BULLETIN D'INFORMATION N°5 - Septembre 2023

L'association « Buhl-Environnement » agit en faveur de la préservation de l'environnement et du développement éco-responsable sur le territoire de la commune de Buhl

RETOUR SUR LES SORTIES de PRINTEMPS - ÉTÉ

(Crédit photos : Marc Gigoux)

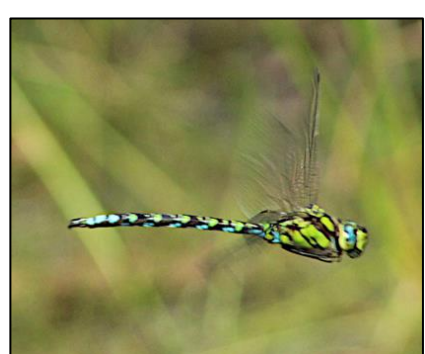
➤ **Zinnkoeplé** (Westhalten/Soultzmatt) : découverte de la flore et de la géologie des collines sous-vosgiennes et plus particulièrement de la colline aux "Sinnelés" ou entroques fossiles (articles des tiges de Lys de mer) enchâssés dans le calcaire coquillier.



➤ **Bickenberg** (Osenbach) : initiation au monde des orchidées et des plantes des pelouses calcicoles et sèches dans ce site recensant la plus riche variété d'orchidées de tout le Nord-Est de la France.



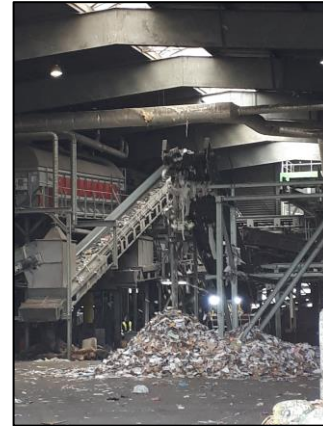
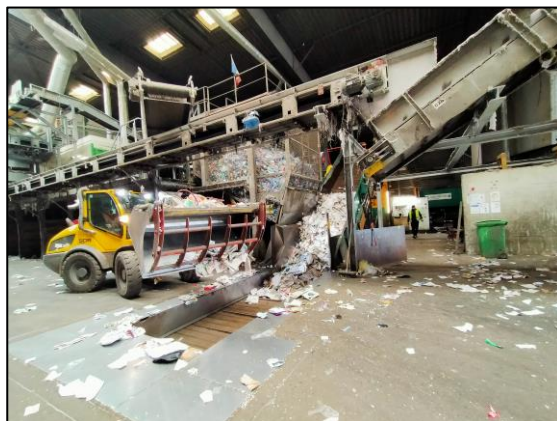
➤ **Mare forestière du Schimberg** (Buhl et Lautenbach) : observation de la flore et la faune des eaux stagnantes en milieu frais, tels les tritons et les insectes de l'ordre des odonates (Demoiselles, Aeschnes, Libellules, Cordulidées...).



ÉDIFIANTE VISITE DU CENTRE DE TRI D'ASPACH

Notre association se préoccupe essentiellement des espaces naturels. C'est très bien mais cela ne suffit pas. Citoyens, usagers et consommateurs, nous sommes également concernés par tout ce qui menace les écosystèmes de notre planète, à commencer par nos déchets quotidiens.

En mai dernier, la visite des installations de tri et de la plateforme de compostage d'Aspach nous a stupéfiés. Les photos parlent d'elles-mêmes. Mais sans le bruit ni l'odeur ...



À la sortie du circuit de tri, ces ballots de papier et cartons ou de canettes en alu sont prêts à être acheminés vers les entreprises où ces produits seront traités et recyclés (cf. les deux photos à gauche).



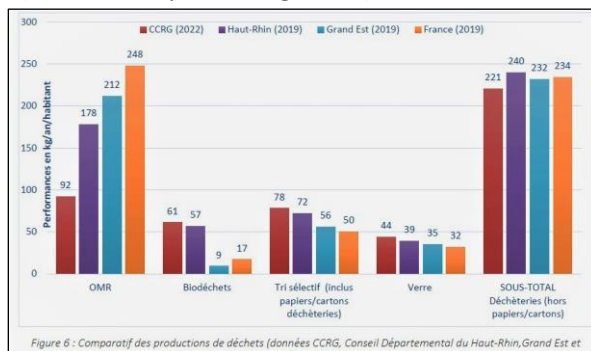
Les habitants de notre COMCOM fournissent de réels efforts de tri sélectif de leurs déchets, avec des résultats quantitatifs bien supérieurs aux moyennes régionales et nationales.

Hélas, tous nos déchets ne sont pas recyclés et valorisés faute de filières industrielles adaptées.

C'est le cas de ces plastiques, bouteilles, emballages, ..., visibles sur la photo de droite, qui seront incinérés.

Le problème se pose d'abord en amont : on produit et commercialise encore trop d'emballages en plastique sans possibilités techniques pour les recycler.

Conclusion : dans la mesure du possible, évitons ces emballages puisque le « meilleur déchet, c'est celui qu'on ne produit pas ».



Crédit photos : Marc Gigoux