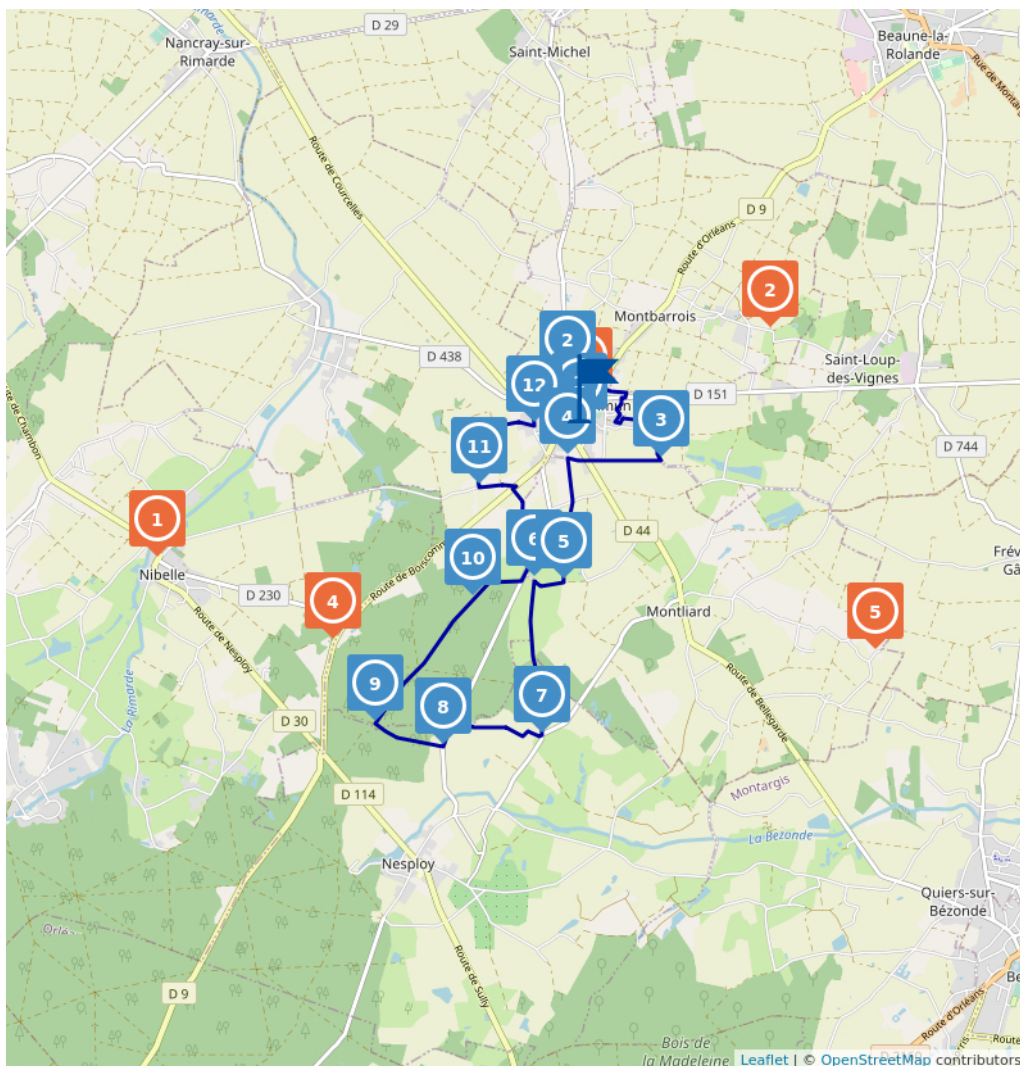


Promenade du Frétoy

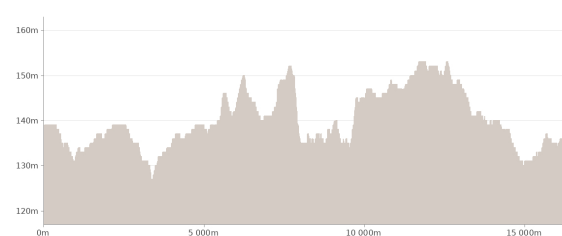
Proposé par :
Tourisme Loiret

"Ce PDF a été généré à partir de Cirkwi, la plateforme de partage d'activités touristiques qui vous fait voyager"

www.cirkwi.com/circuit/48188



ADRT du Loiret



- 14.63 km
- 3h45
- maxi 153 m
- mini 127 m



Boiscommun, vaillante petite cité millénaire ceinturée de rempart, ce circuit rejoint le bois du Frétoy qui fait partie de la forêt domaniale d'Orléans.

Départ : place du champ de foire de Boiscommun

Contact : Information : Office de tourisme du Grand Pithiverais contact@grandpithiverais.fr 02 38 30 50 02

Régions naturelles : Forêt d'Orléans Gâtinais

Ce circuit est composé de
5 points d'intérêt et de 12 infos parcours

Cet itinéraire vous est fourni à titre indicatif. Cirkwi ne certifie pas la fiabilité des informations contenues dans les textes, cartes ou photos de cet itinéraire. Retrouvez plus d'infos sur www.cirkwi.com



Mise à jour le 20/10/21 par Tourisme Loiret et généré par www.cirkwi.com

1

Square Georges Cottinat 45340 NIBELLE

Art & Musées

Musée Roland-Barillet

Collection d'objets d'art sacré : statues en bois polychrome, tableaux, crucifix et objets de culte.



Bruno LAGARDE



Bruno LAGARDE

Contact : Téléphone : 02 38 32 23 66

2

Château de la Javelière 45340 MONTBARROIS

Parcs & Jardins

Les jardins de la Javelière présentent des collections de rosiers botaniques, de roses anciennes, diverses collections d'Ilex, Betula, Viburnum, Osmanthus.

Lauréat du Grand Prix VMF-Fondation du patrimoine 2006, prix d'excellence du Prix Bonpland 2014 "un lieu d'excellence difficilement égalable"



A. Rue - ADRT 45



o

Contact : E-mail : javeliere@gmail.com Site web : <http://www.lajaveliere.fr>



A. Rue - ADRT 45



o



3

Rue de l'Hôtel de Ville 45340 BOISCOMMUN

Patrimoine religieux, Activités Culturelles

Eglise Notre-Dame de Boiscommun

L'église Notre-Dame, remarquable par ses dimensions, ses proportions équilibrées, ses lignes pures et sobres, les tons dorés de ses pierres, est l'une des plus belles illustrations de l'architecture gothique de la région.



© Conservation départementale du Loiret



© Conservation départementale du Loiret

Contact : Téléphone : 02 38 33 71 03 Portable : 02 38 33 77 71 E-mail : mairiedeboiscommun@wanadoo.fr



© Conservation départementale du Loiret



© Conservation départementale du Loiret

4

Route de Boiscommun 45340 NIBELLE

Campings

Parc de Nibelle

Des vacances résidentielles ? Dans ce parc 4**** de 10 ha situé à 100 km au sud de Paris, 40 km d'Orléans et 20 km au sud de Pithiviers, vous revivrez les plaisirs uniques de la forêt.

Au choix, devenez propriétaire ou louez, pour un week-end, les vacances (ou toute l'année en résidence secondaire), un mobil-home (location ou vente) ou un bungalow. À moins que vous ne préfériez les classiques emplacements camping-caravanes... Espace, repos, jeux et piscine (couverte et chauffée de mai à octobre) vous attendent dans un cadre calme, sympathique et familial. Une escale à retenir pour un bon bol d'oxygène grandeur nature.



© Parc de Nibelle



© Parc de Nibelle

Contact : Téléphone : 02 38 32 23 55 Portable : 02 38 32 03 87 E-mail : campingdenibelle@gmail.com Site web : <http://camping-parcdenibelle.com>

5

Chemin des Queudanes 45340 MONTLIARD

Activités Sportives, Evènements Sportifs

Ferme éducative des Queudanes

Sur un site d'environ trois hectares composé de prairies, d'un bois avec une petite mare, vous irez à la rencontre des animaux (chèvres, brebis, cochon, basse cour, ânes, poney). Les enfants pourront aussi partir en balade sur le dos d'un âne. Les promenades sont accompagnées, les parents ou grands-parents pourront ainsi prendre les photos et profiter pleinement de la campagne environnante.

Sur rendez-vous uniquement.



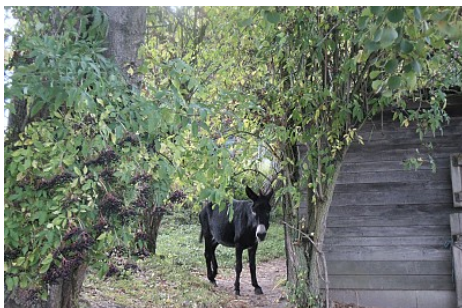
D.LARGILLIERE



D.LARGILLIERE

Contact : Téléphone : 02 38 33 82 97 E-mail : dominique.largilliere@outlook.fr Site web : <http://www.mediation-animale.largilliere-montliard.fr>

Autres prestations : Familles



D.LARGILLIERE



D.LARGILLIERE

1

Place du Champ de Foire 45340 BOISCOMMUN

Place du Champ de Foire

Quitter la place du Champ de Foire en remontant les marronniers jusqu'au mail est. Prendre celui-ci pour, tout au bout, après le parking de l'école, tourner à gauche - direction le monument aux morts. De là, emprunter le mail nord où ne subsistent plus que deux tourelles sur les quatorze que comptaient les remparts de la ville.

2

Rue du Commandant Rolland 45340 BOISCOMMUN

Rue du Commandant Rolland

Au bout du mail, tourner à droite rue du Commandant Rolland puis, plus loin, prendre à droite le chemin qui mène au cimetière. Arrivé à la route, virer à droite sur la route des Déportés puis tourner à gauche rue Gabriel Simon. Continuer tout droit sur le chemin. Au bout du chemin, arrivé à la route, tourner à droite puis à gauche et pénétrer dans le lotissement : rue P. Gagnaire, rue des Bleuets qui finit par une allée herbeuse qui vous suivez à gauche puis à droite. Vous arrivez sur la route Flauvert, se diriger à gauche vers la ferme.

3

Rue Jules Pommier 45340 BOISCOMMUN

Flauvert

Après la ferme, suivre le premier chemin sur votre droite jusqu'à aboutir rue de Pèlerin de la Buxière. Continuer. Au stop, traverser la D44 et poursuivre tout droit sur 200 m.

4

Faubourg d'Orléans 45340 BOISCOMMUN

Direction la Galée

Tourner à gauche, direction "la Galée". Traverser la route et continuer tout droit sur 800 m.



5

Chemin de la Saussoie45340 MONTLIARD

Chemin de la Saussoie

Tourner à droite. Passer une longère.

6

Route des Hersants45340 MONTLIARD

Les Hersants

Prendre à gauche le chemin des Bœufs sur 1 km à travers pâturages et forêt. Traverser une allée forestière et continuer sur 500m environ jusqu'à la route.

Raccourci possible en continuant tout droit jusqu'à la route (au lieu de prendre le chemin des Bœufs). A la route, continuer en tournant à droite pour passer devant l'ancienne usine.

7

Route de Montliard45270 NESPLOY

Route de Montliard

Prendre à droite – la route devient chemin sur 400m – une ferme en retrait sur votre gauche et de nouveau le goudron. Arrivé à la route de la Fontaine Fischer, tourner à gauche.

8

Route de Boiscommun45340 NESPLOY

Route de Boiscommun

Tourner à droite après la maison. Suivre l'allée forestière sur 700m environ.

9

Route Forestière de Nibelle à Bellegarde45340 NESPLOY

Route forestière des Hersants

Tourner à droite et parcourir 600m. Vous arrivez au carrefour du Frétoy. Continuer sur l'allée forestière des Hersants sur 1 km environ.

10

Route Forestière des Hersant45340 BOISCOMMUN

Ancienne voie ferroviaire

Monter et traverser l'ancienne voie ferroviaire. Poursuivre à droite sur 300m pour atteindre la route. Prendre à gauche, passer devant l'usine et tourner tout de suite à gauche puis à droite. Vous entrez dans "Maisons Rouges". Aller jusqu'à la D9. Suivre cette route (prudence !) en tournant à droite, la quitter à gauche pour l'Étang Cocard.

11

Route de l'Étang Cocard45340 BOISCOMMUN

Étang Cocard

Prendre le 2ème chemin à droite, le parcourir sur 500m. Tourner à droite sur 200m puis, à gauche et à droite sur la route des trois moulins.

12

Voie Communale du Gâtinais45340 BOISCOMMUN

Faubourg du Gâtinais

Tourner à gauche, faubourg du Gâtinais. Au stop, tourner à droite faubourg Boissin jusqu'au mail sud, à emprunter sur votre droite pour arriver au jardin public, la fin de votre parcours.