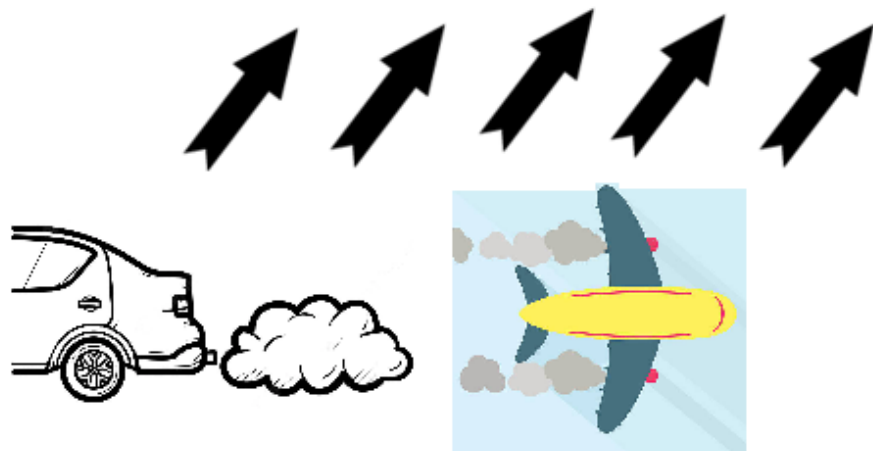
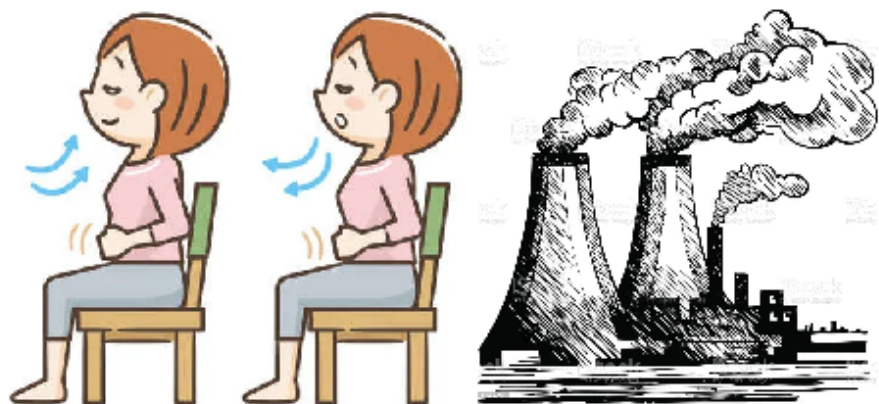


Les Gaz à effet de serre : le CO₂

Air

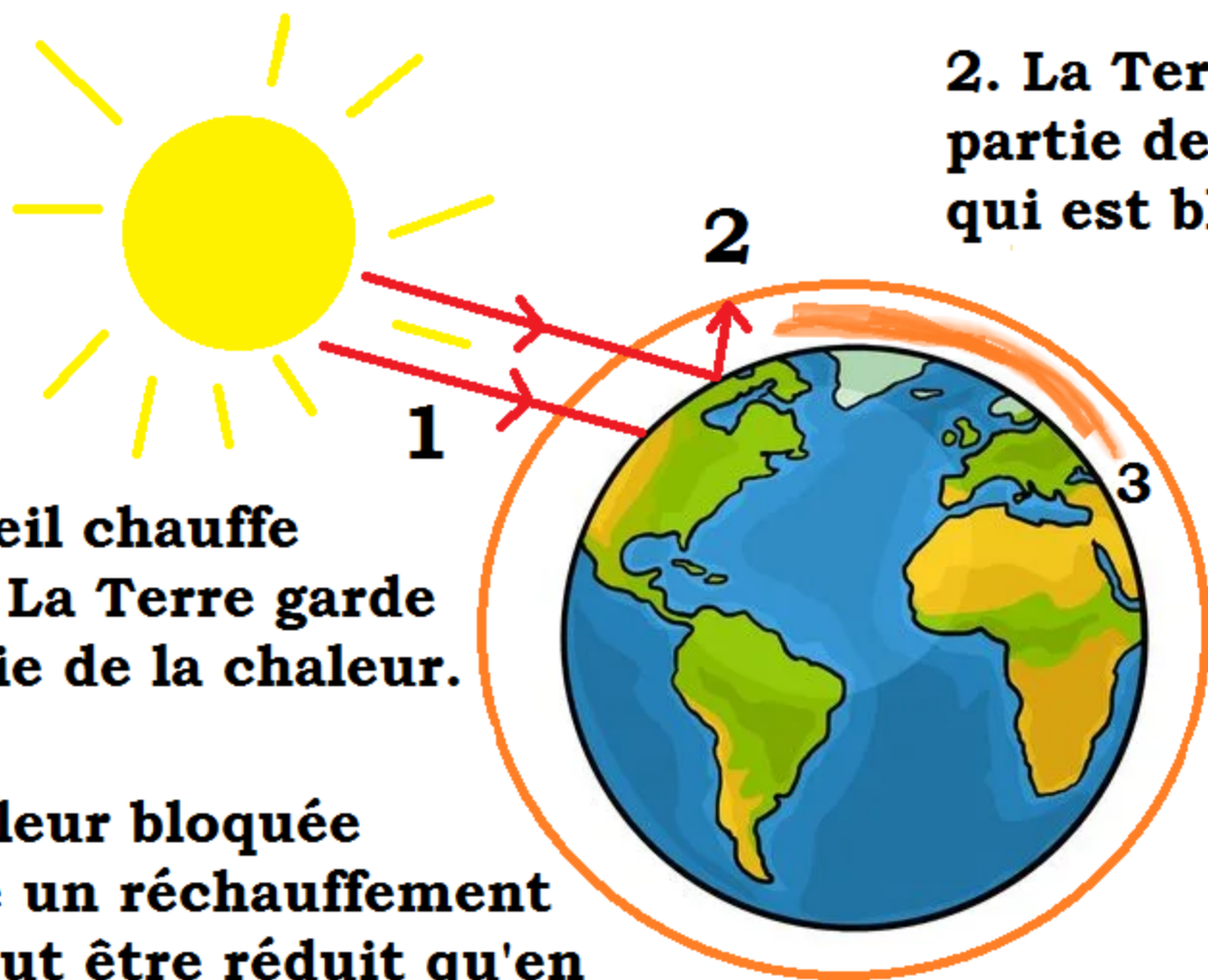


Les végétaux absorbent le CO₂ et rejettent de l'oxygène. Les arbres sont donc essentiels. La Reforestation également.



Nous respirons l'oxygène. Nous rejettons du CO₂, mais nos voitures, avions et usines aussi. Ce gaz s'accumule dans l'air.

L'Effet de serre



1. Le soleil chauffe la Terre. La Terre garde une partie de la chaleur.

2. La Terre renvoie une partie de la chaleur, qui est bloquée par les gaz.

3. La chaleur bloquée provoque un réchauffement qui ne peut être réduit qu'en diminuant la quantité de gaz que nous émettons.