

Dossier Lecture

Tapuscrit – P'tit Loup prépare Noël

(Auteur(s) : Orianne Lallemand / Éléonore Thuillier, Ed. AUZOU éveil)

Vocabulaire global

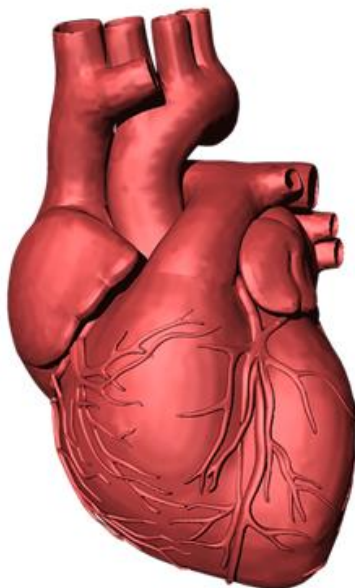
le chocolat :

Aliment créé composé essentiellement de cacao et de sucre.



le cœur :

Organe musculaire situé dans la poitrine permettant la circulation du sang.



Dossier Lecture

une guirlande :

Décoration sous forme de ruban pouvant décorer les maisons ou les sapins.



une étoile :

Astre lumineux visible dans le ciel.



Dossier Lecture

un calendrier :

Découpe du temps en années, semaines, mois et jours.



la farine :

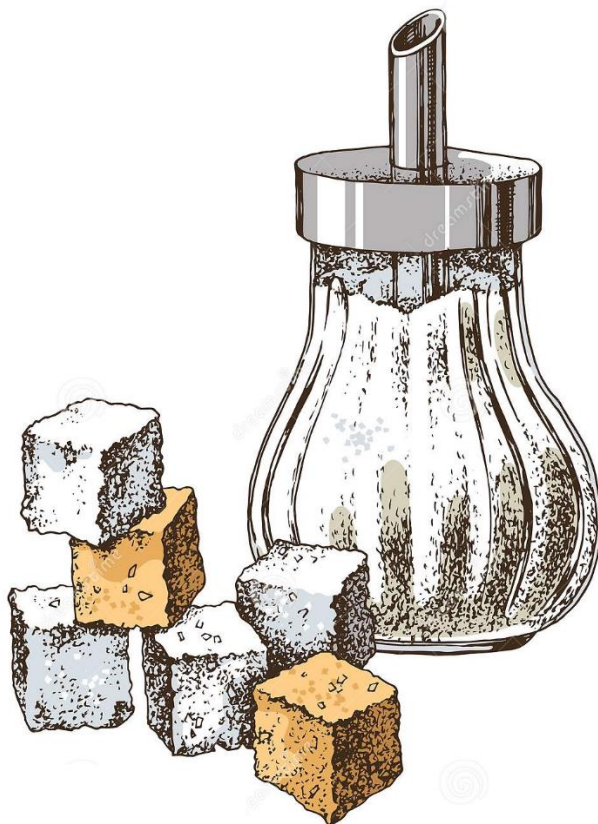
Poudre obtenue par broyage de graines de céréales.



Dossier Lecture

le sucre :

Substance alimentaire extraite de betterave ou canne à sucre.



le beurre :

Substance alimentaire grasse obtenue en battant de la crème de lait.

