

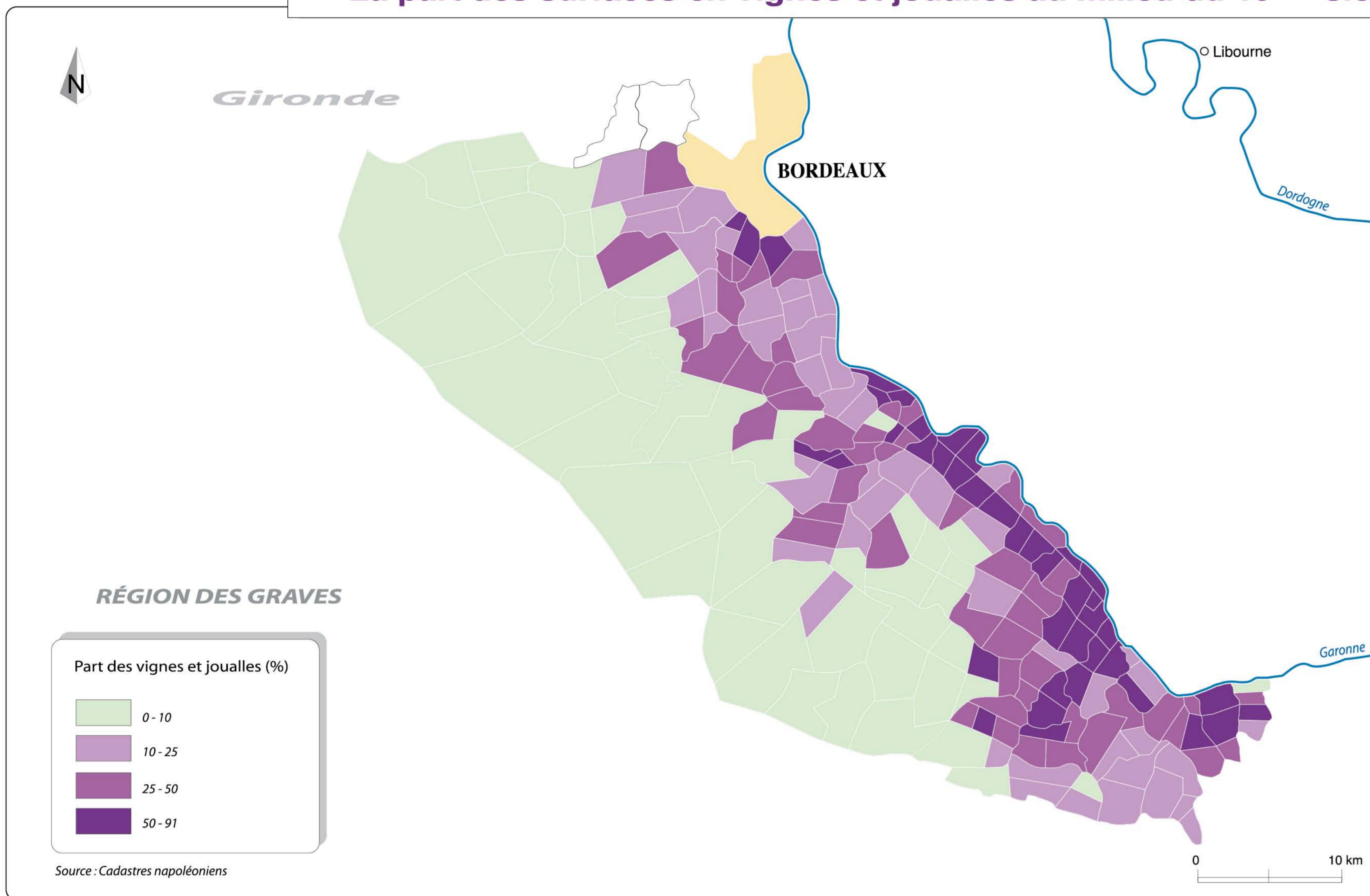
Le vignoble des Graves

OU

la genèse d'un terroir vitivinicole

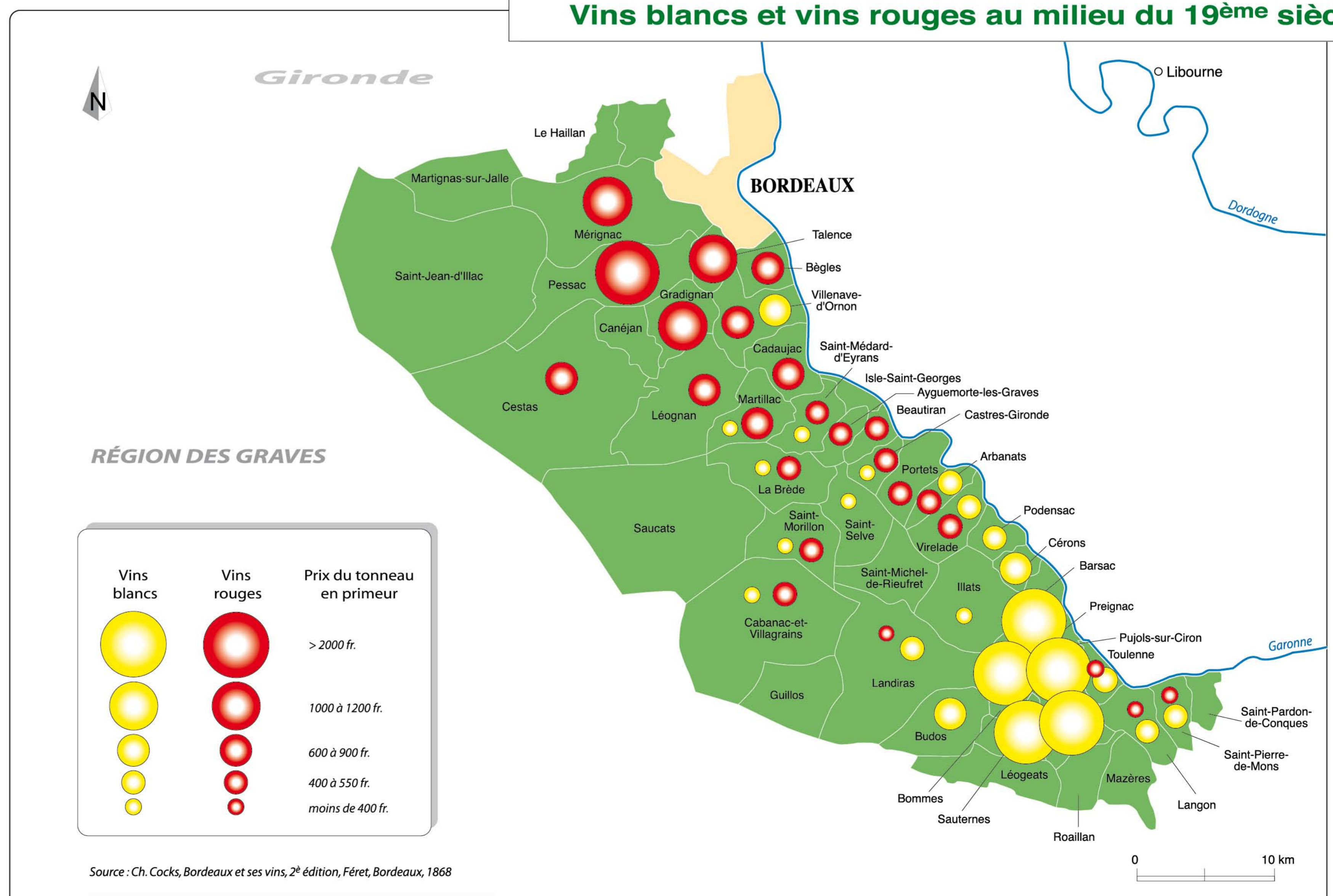
CERVIN

La part des surfaces en vignes et joulles au milieu du 19^{ème} siècle



Une forte concentration sur l'étroite terrasse graveleuse et des renommées déjà bien établies

Vins blancs et vins rouges au milieu du 19^{ème} siècle



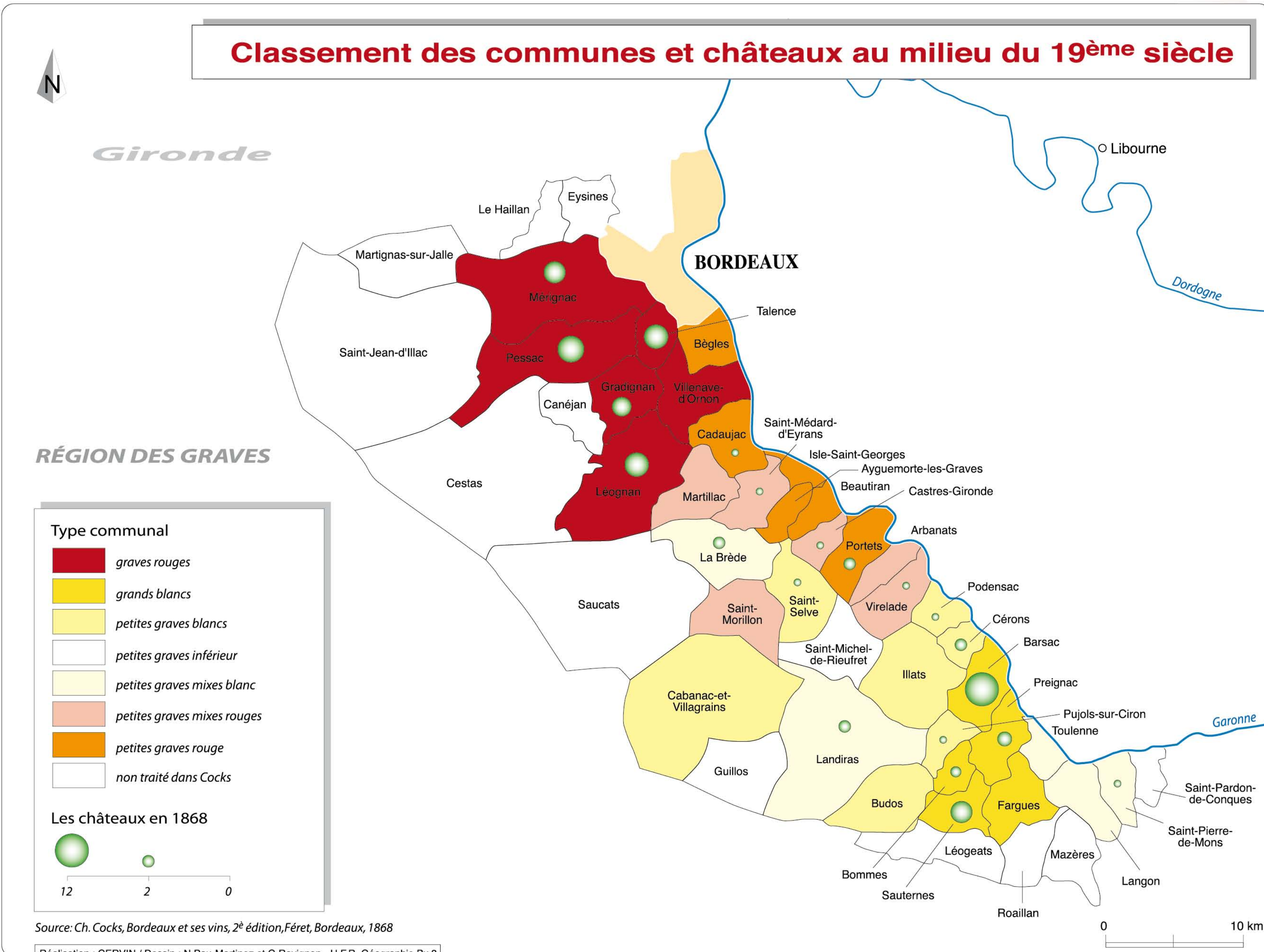
Le vignoble des Graves

OU

la genèse d'un terroir vitivinicole

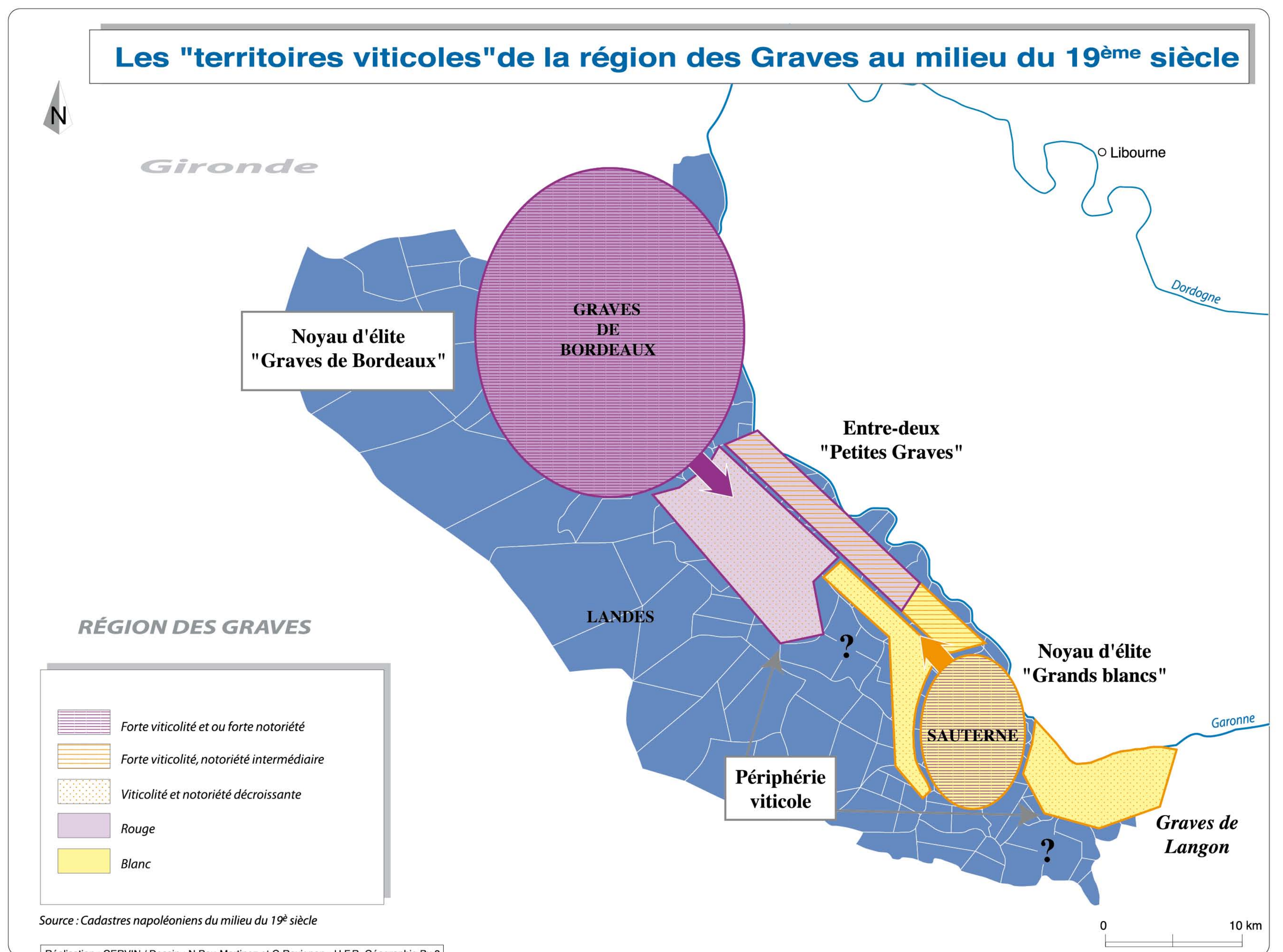
CERVIN

Classement des communes et châteaux au milieu du 19^{ème} siècle



Au milieu du 19^e siècle, deux pôles bien identifiés

Les "territoires viticoles" de la région des Graves au milieu du 19^{ème} siècle



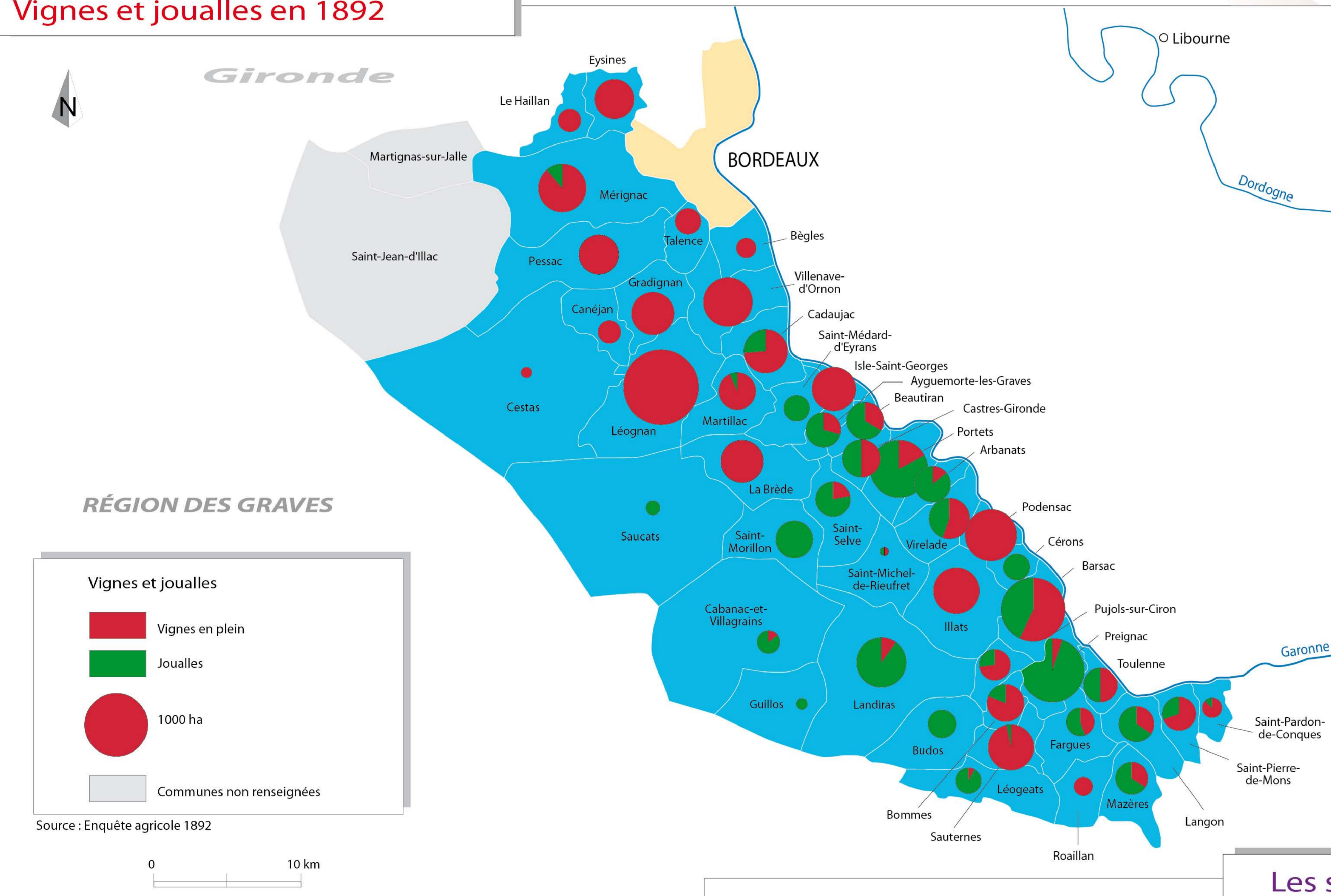
Le vignoble des Graves

ou

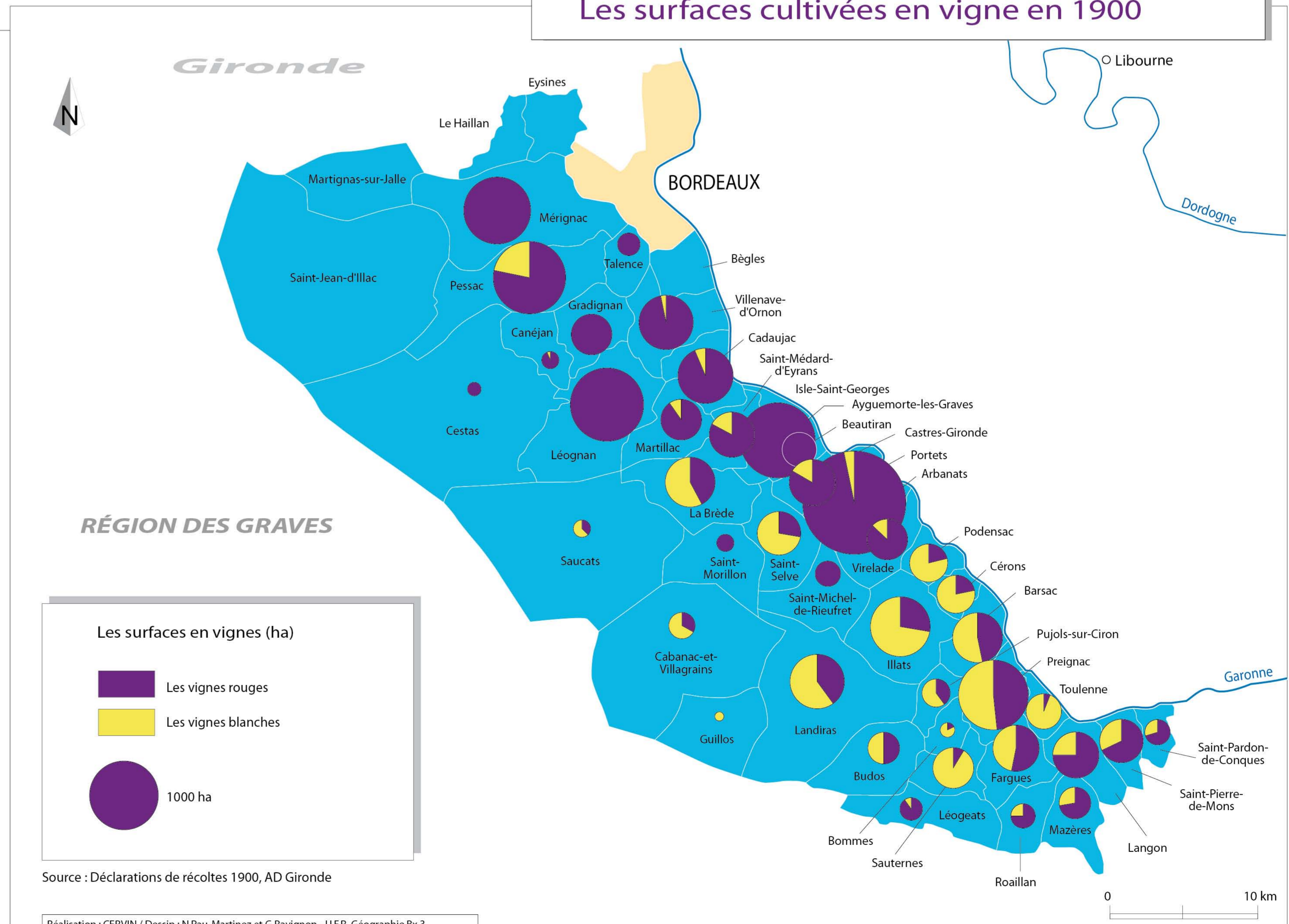
la genèse d'un terroir vitivinicole

CERVIN

Vignes et joualles en 1892



Les surfaces cultivées en vigne en 1900



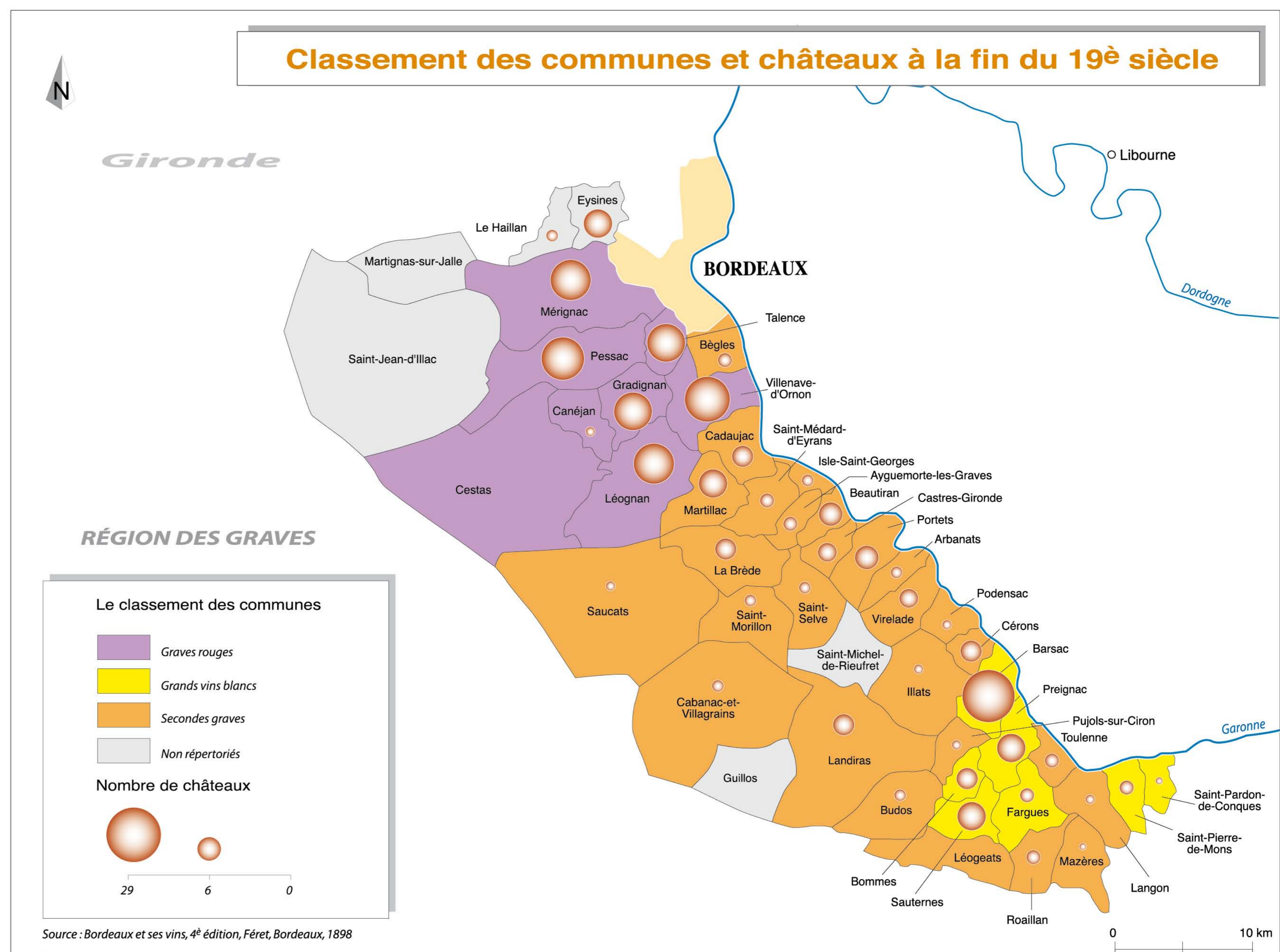
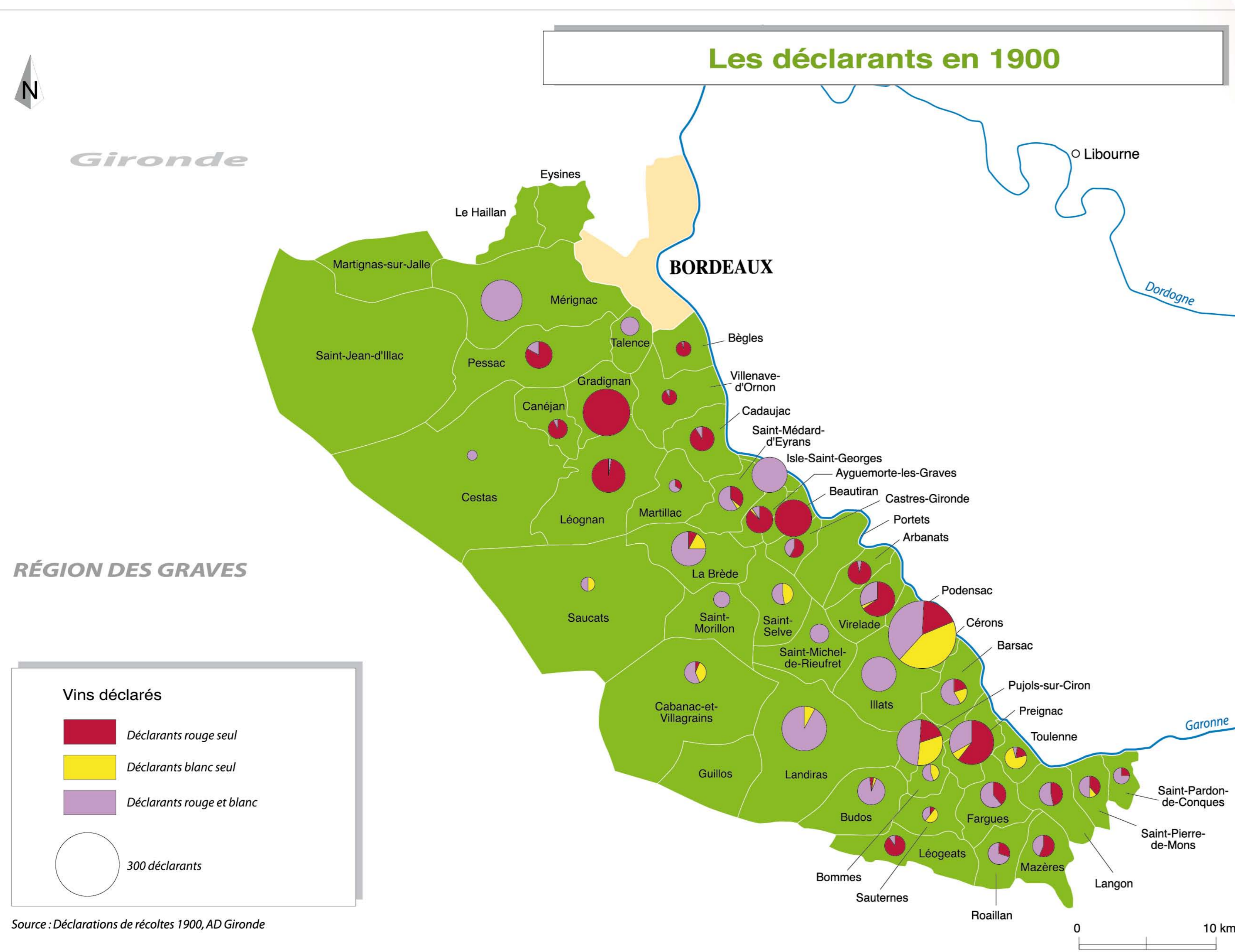
Au tournant du 20^e siècle,
la présence de joualles
synonyme de polyculture persistante

Le vignoble des Graves

OU

la genèse d'un terroir vitivinicole

CERVIN

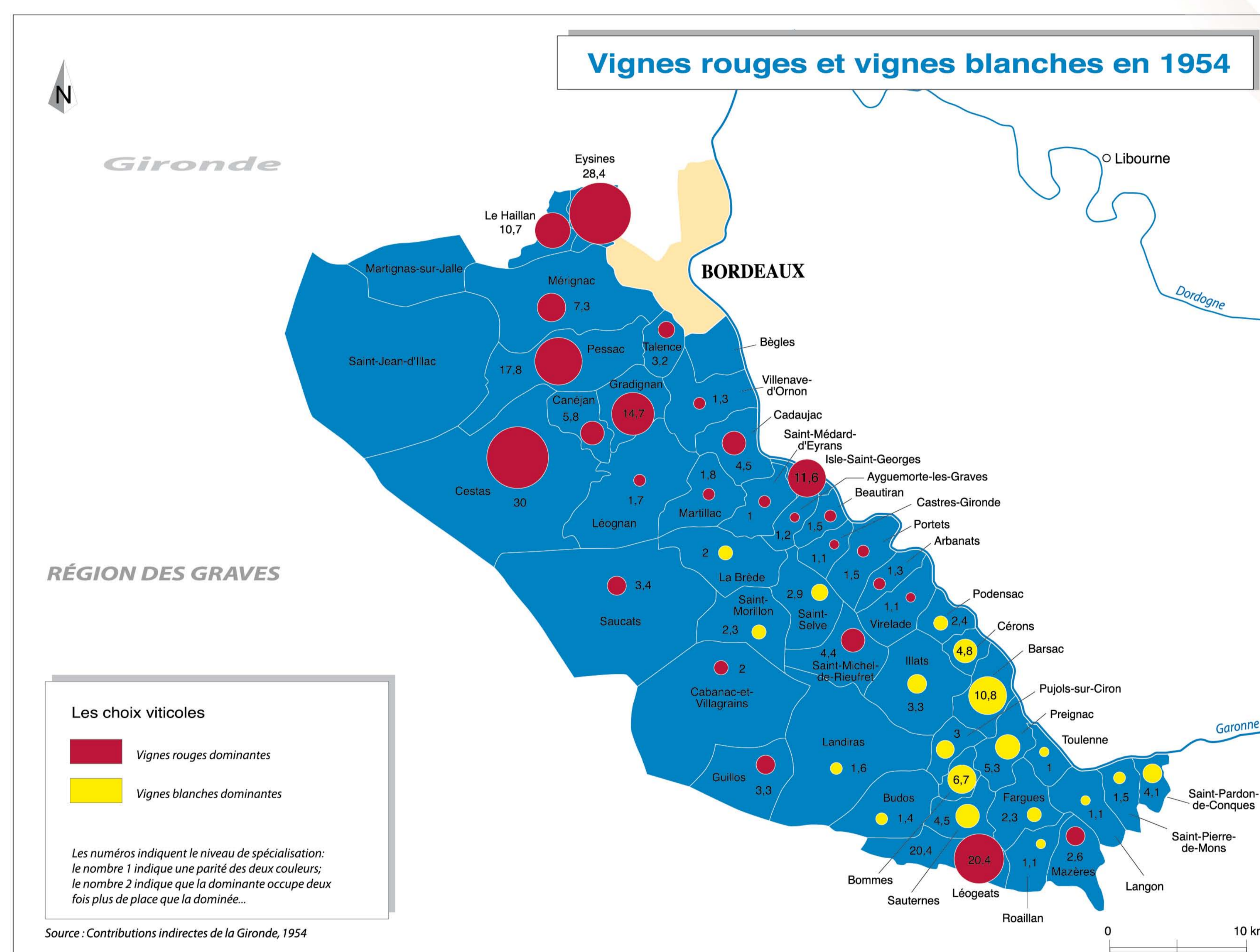


Des territoires qui affirment
leur personnalité

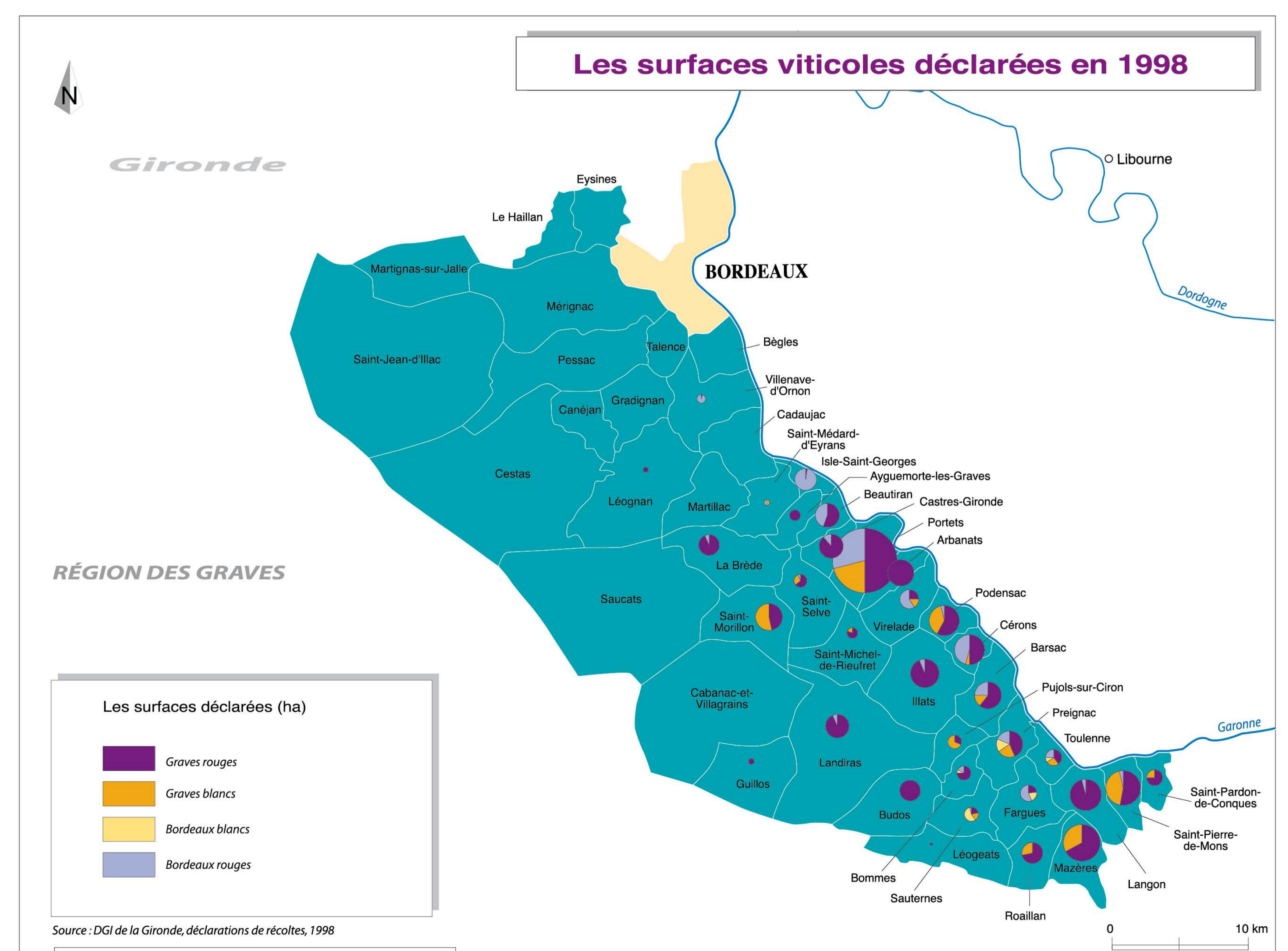
Atlas des vignobles du Sud - Ouest

Le vignoble des Graves OU la genèse d'un terroir vitivinicole

CERVIN

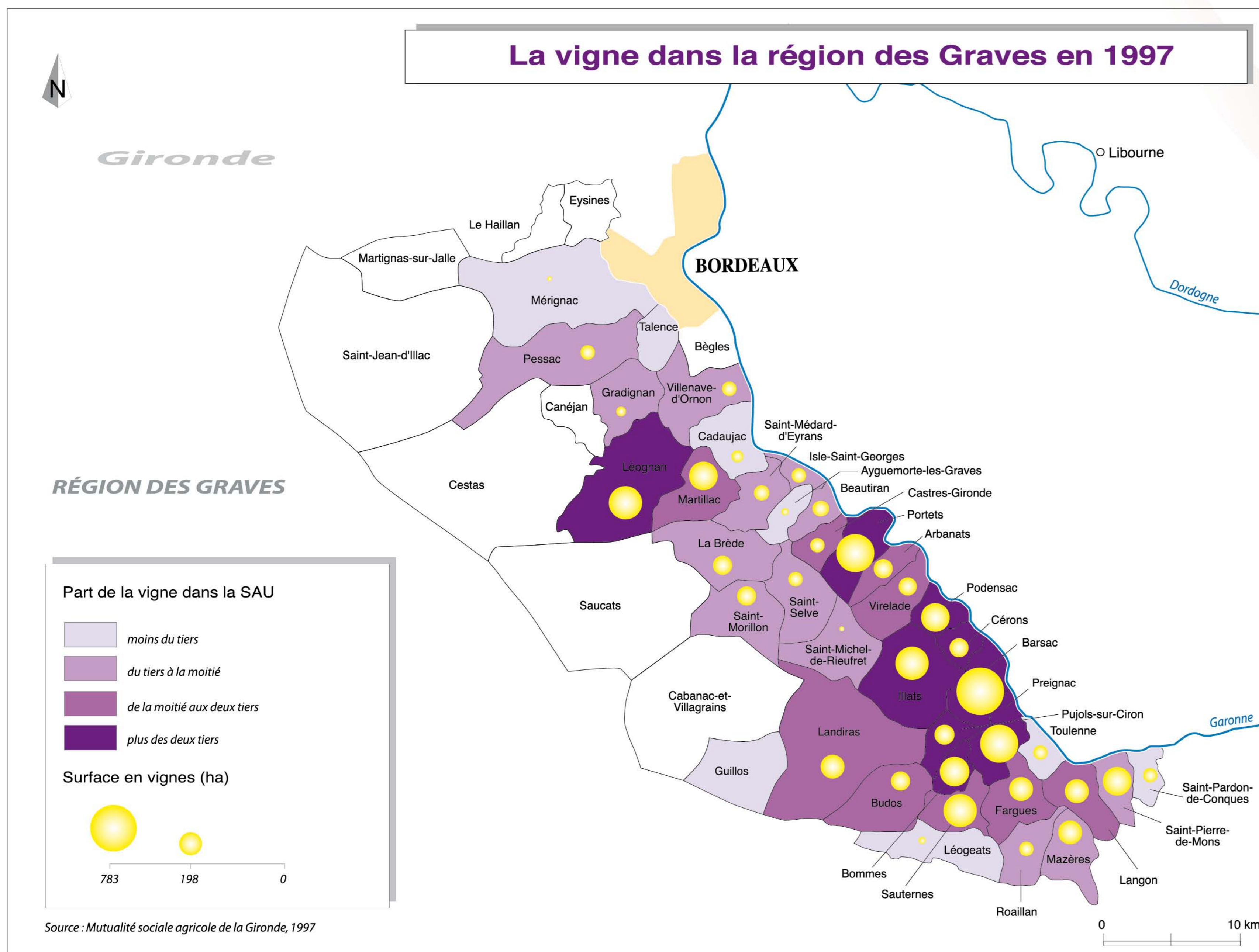


En un demi siècle,
l'essor continu
des vins rouges



Le vignoble des Graves OU la genèse d'un terroir vitivinicole

CERVIN



**Au tournant du 21^e siècle un vignoble surtout implanté au centre et au sud de la région...
Une appellation " Graves " repliée au centre et à l'extrême sud**

