

La Machine à Explorer
-----la couture-----
NOEUD PAPILLON FACILE À NOUER

Le **nœud papillon** est une sorte de **cravate**, dont la forme une fois nouée rappelle celle d'un papillon.

Il existe deux formes de nœuds papillon :

- avec des bouts plats, il s'agit du « *battoir* »
- avec bouts pointus, il s'agit du « *papillon* »

Il existe 2 variantes d'attache :

- les nœuds à nouer soi-même
- les nœuds pré-noués ou montés

Je vous propose de réaliser un nœud papillon monté facile à réaliser et facile à attacher.



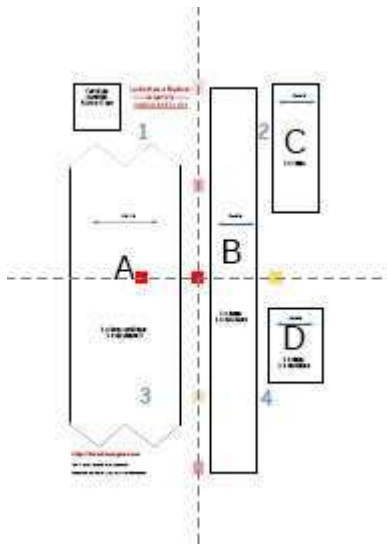
<https://lamachineaexplorer.com>

Tuto de couture réservé à un usage personnel.
Reproduction, diffusion ou utilisation commerciale interdites.

Fournitures

Tissu 20 cm
Entoilage thermocollant 20 cm
Bande auto agrippante 12 cm
Fil assorti

Assemblez le patron



1. Imprimez les 4 pages du patron sur du papier format A4 sans modifier la taille de sortie.
2. Vérifiez que le carré test présent sur la page 1 du patron fait bien 5 cm par 5 cm.
3. Coupez les marges et assemblez le patron selon le schéma ci-contre en faisant coïncider les repères de couleur, scotchez le patron et découpez les pièces du patron

Instructions

1. Découpez les pièces A, B, C et D dans le le tissu et la pièce A dans l'entoilage thermocollant

2. Préparation des différentes pièces

- **Pièce A :**

Entoiliez la pièce A



Pliez-la en deux et cousez endroit sur endroit en laissant une ouverture



Retournez-la et finissez la couture à la main.

- **Pièce B**

Pliez en deux endroit contre endroit la pièce **B** et cousez tout autour en laissant une ouverture .



Retournez-la sur l'endroit par le coté ouvert et finissez par une couture. Cousez sur chaque extrémité la face agrippante d'un morceau de 2 cm de Scratch.



- **Pièce C**

Pliez en deux dans la longueur la pièce **C**, endroit contre endroit et cousez tout autour en laissant une ouverture .



Retournez la bande sur l'endroit par le coté ouvert et finissez par une couture.

Cousez sur tout le long de cette bande (environ 12 cm) la face douce d'un morceau de scratch.



Explorer la couture

- **Pièce D**

Pliez en 2 la pièce D endroit contre endroit puis cousez tout autour en laissant une ouverture .



Retournez la bande sur l'endroit par le coté ouvert et finissez par une couture.

3. Assemblage du nœud papillon

- Pliez en accordéon le morceau A, pincez par le milieu, entourez avec la pièce D faire un point pour maintenir l'ensemble.



- Insérez la pièce C au dos du nœud papillon.



Il ne reste plus qu'à assembler les scratchs du morceau B au dos du nœud papillon.



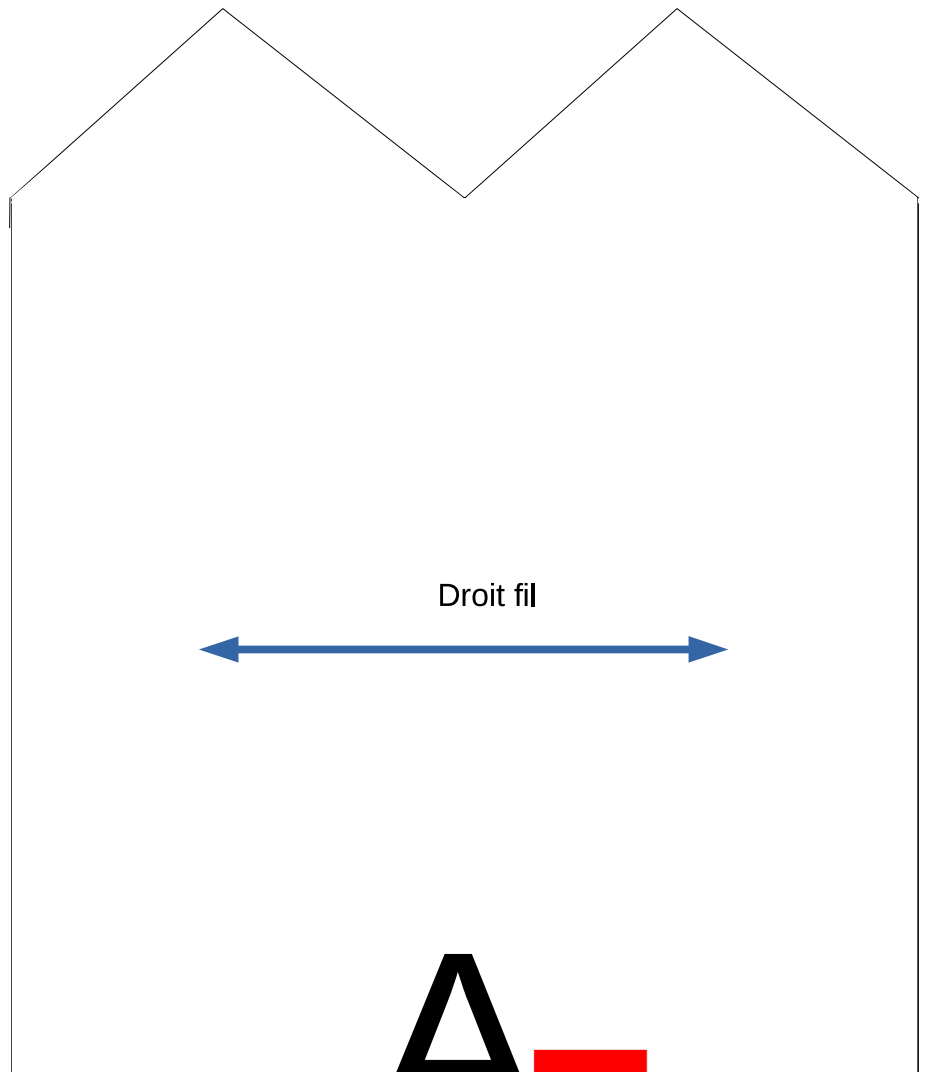
Carré de
contrôle
5 cm x 5 cm

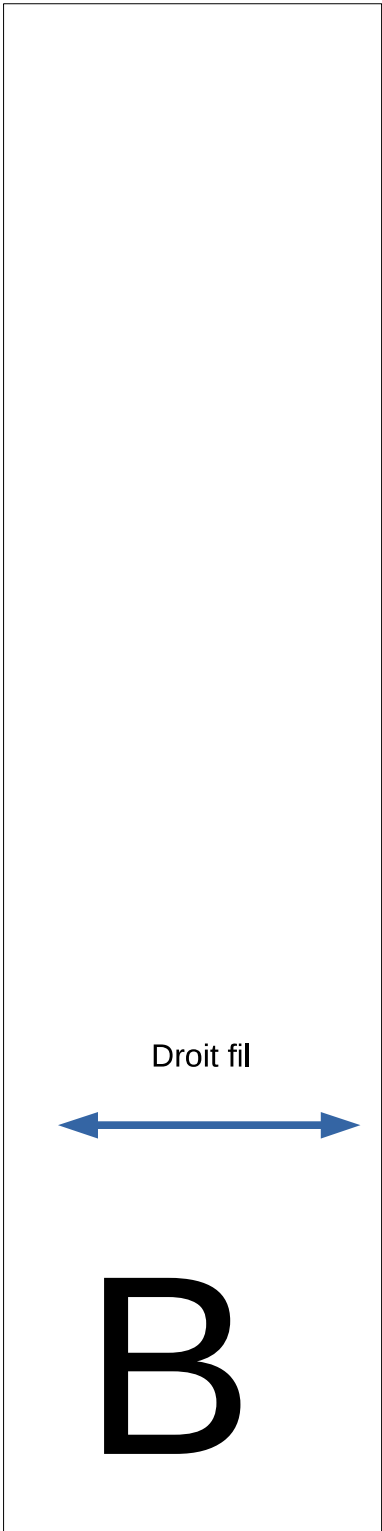
La Machine à Explorer

-----la couture-----

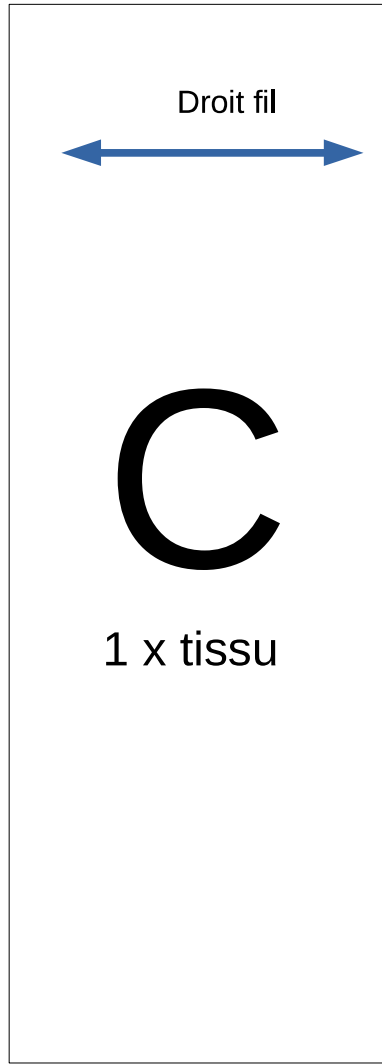
NOEUD PAPILLON

1





2





1 x tissu extérieur
1 x doublureD

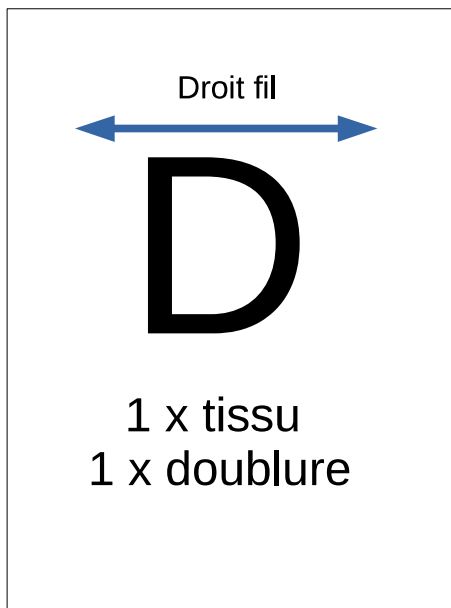
3

<https://lamachineaexplorer.com>

Tuto de couture réservé à un usage personnel.

Reproduction, diffusion ou utilisation commerciale interdites .

1 x tissu
1 x doublure



4