

La Machine à Explorer
-----la couture-----

TUTO DE MONTAGE CHAPKA

Chapeau traditionnel russe ou scandinave, en fourrure, muni de parties rabattables qui peuvent couvrir les oreilles et la nuque.

Je vous propose de réaliser une chapka inspirée de celle réalisée en peau de chèvre publiée sur le site du magasin Avantage.

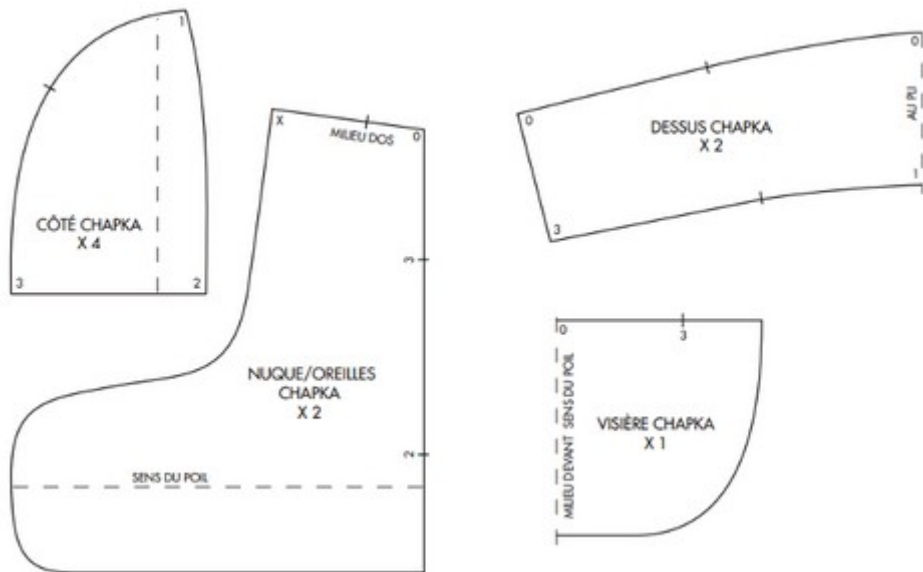
Ici pas de peau de chèvre mais un faux cuir en guise de tissu extérieur et une fausse fourrure en guise de doublure.



<http://lamachineaexplorer.com>

Tuto de couture réservé à un usage personnel.
Reproduction, diffusion ou utilisation commerciale interdites.

Reproduction du patron



Reproduire le patron que vous trouverez sur le site du magazine Avantages <https://www.magazine-avantages.fr/data/fichiers/chapkamoufles.pdf> sur un film transparent ou autre support.

Découpe



Découper chaque pièces dans le tissu extérieur et le tissu intérieur.

Montage de la doublure

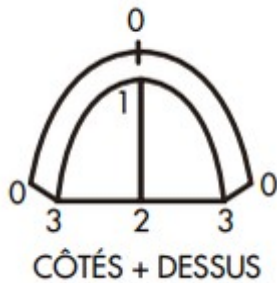
Assemblage de la calotte :

La calotte est composée de 4 côtés et de 2 dessus.

Assembler endroit contre endroit 2 cotés de calotte ensemble (repères 1-2) et piquer endroit contre endroit un milieu/dessus sur les côtés (repères 3-1-3)

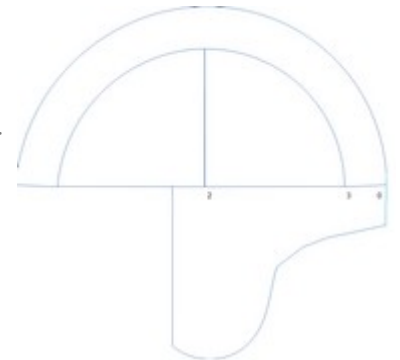
Répéter cette opération avec les 2 autres côtés et la deuxième partie centrale.

Assembler les 2 parties centrales ensemble (repères 0-0-0),



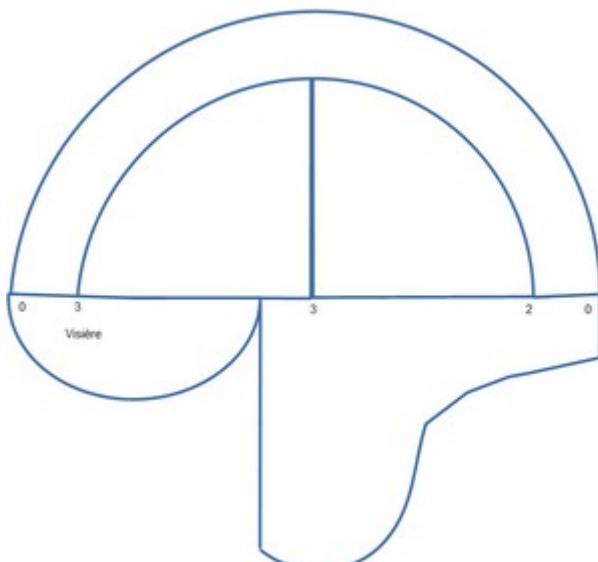
Assemblage de des oreilles/nuque :

Assemblez le morceau nuque oreilles le long des repères 2-3-0-0-3-2 de l'arrière,



Assemblage de la visière :

Assembler ensuite la visière, le long des repères 3-0-0-3 du devant.



Montage du tissu extérieur

Opérer de la même manière que pour la doublure.

Montage de la chapka

Mettre endroit contre endroit la doublure et le tissu et coudre sur le pourtour en laissant une ouverture pour retourner la chapka et finir par une couture main