

Together with Passion



LA LOGISTIQUE DE DEMAIN

3 AVANTAGES

- ✓ ECONOMIQUE
- ✓ ECOLOGIQUE
- ✓ SOCIETAL



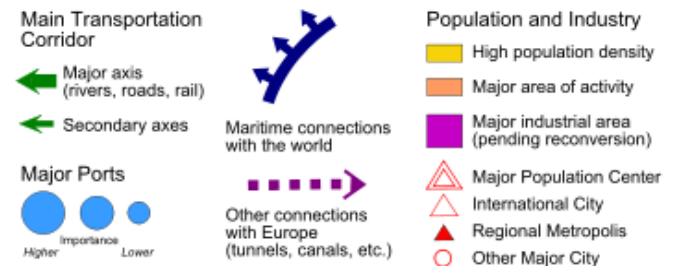
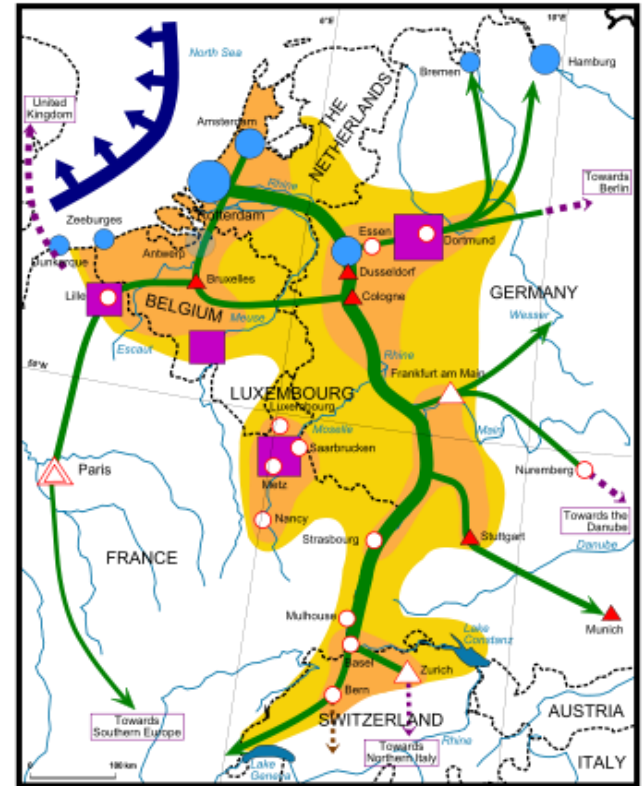
LE RESEAU FLUVIAL EUROPEEN

La majorité de la population européenne vit à proximité des axes fluviaux

Différence entre les pays:

NL/BE : Réseau dense, interconnecté une tradition ancrée

FR: maillage varié (NORD / NORD EST / SUD EST) Grands axes de navigation (Moselle/Seine/Rhône...) et réseau petit gabarit type Freycinet/Canal du Nord faisant la liaison Nord Sud





40 000 km de voies navigables
 en Europe
Axes majeurs
 Rhin
 Danube
 Seine
 Rhone



MASSIFIER POUR ALLEGER

1 convoi fluvial = 280 camions



- Désengorgement du réseau routier
- Limiter la route au dernier kilomètre
- Optimiser la chaîne logistique
- Améliorer la gestion de stock des utilisateurs (stockage possible dans les ports fluviaux à proximité des usines, augmenter leur capacité immédiate de produit)

TRANSPORT EXCEPTIONNEL

Le transport fluvial est l'allié des logistiques complexes notamment pour le transport de pièces hors gabarit



TYPE DE BATEAU



FREYCINET

Dimensions : L: 38,50m – l. : 5,05 m

Capacité : 350 T

Voies d'eaux secondaires, canaux
petits gabarits

CANAL DU NORD

Dimensions : L: 78 m –
larg. : 5,05 m

Capacité : 700 T

Voies d'eaux secondaires,



Type : AUTOMOTEURS

Dimensions : L : 80 à 135 m – l : 11 à 11,45 m

Capacité : entre 1 350 T et 3 150 T

Axes principaux, voies d'eaux secondaires,



CONVOIS (automoteur + barge)

Dimensions : L : 172 à 190 m – l. : 11,45 m

Capacité : 4 400 à 5 500 T

**CONVOIS POUSSES
(Pousseurs + barges)**

Convois jusqu'à 6 barges :

Dimensions : L : 270 m – l. : 34,2 m

Capacité : 15 000 T

Axes principaux de navigation : Rhin, Danube, Ports de mer,
Rhône, Seine



TYPE DE PRODUITS



Vracs secs: charbon, minerais, sable...



Vracs secs sensibles: céréales, engrais...



Vracs liquides: prod. Chimiques, gasoil...



Produits manufacturés: : tubes, tôles...



Conteneurs



Marchandises conditionnées: palettes, bigbags

Déchets industriels: ferrailles, déblais



Déchets ménagers, biomasse, bois...



Colis lourds- transport exceptionnels

REDUCTION DES EMISSIONS DE CO2

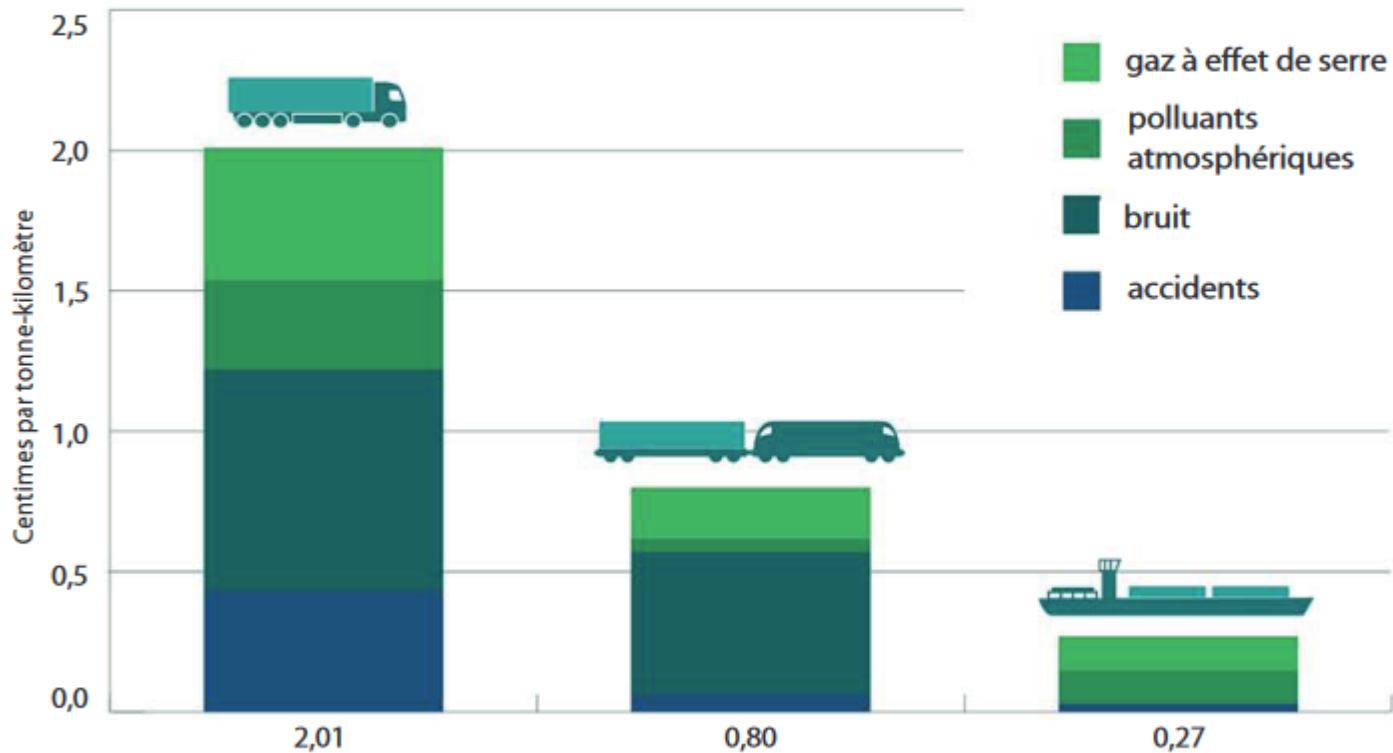
Exemple d'un transport de 2500 To de minerai de Rotterdam à Metz

			ECONOMIE
Consommation de carburant litres	46 830	27 560	19 270
Emission de CO2 (KG)	122 800	73 150	49 650

Source : <http://www.vnf.fr/eve/>

REDUCTION DES RISQUES SOCIETAUX

Avantages potentiels de la navigation intérieure sur le plan des coûts externes (en centimes d'euros par tonne-kilomètre) et de la capacité de transport



Source: PLANCO Consulting & Bundesanstalt für Gewässerkunde 2007.

La somme des coûts externes pour les bateaux de navigation intérieure est de loin la plus basse (valeurs moyennes pour des transports sélectionnés de marchandises en vrac)

Together with Passion

A close-up photograph of a boat's bow, showing the dark, rounded metal structure and the surrounding water. The background is a blurred view of a river or lake with green hills in the distance.

UN MONDE D'INNOVATION

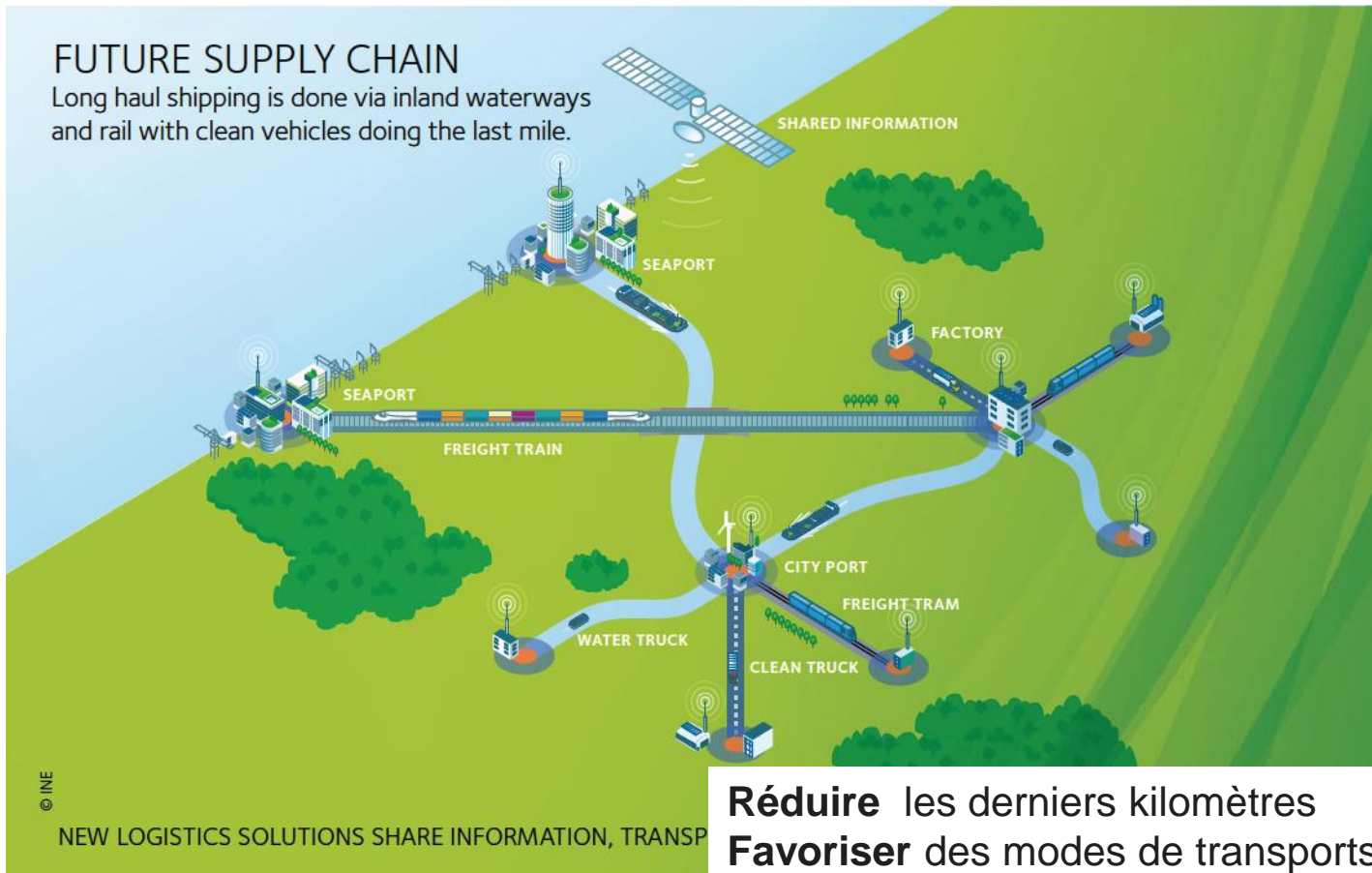
LES DEFIS DE DEMAIN

Le transport fluvial devra s'adapter aux contraintes de demain et notamment aux facteurs dûs au réchauffement climatique

- Modification de l'hydraulicité dans les cours d'eaux
- Repenser les chaines logistiques
- Changement des flux d'approvisionnement
- De nouveaux marchés, de nouveaux débouchés



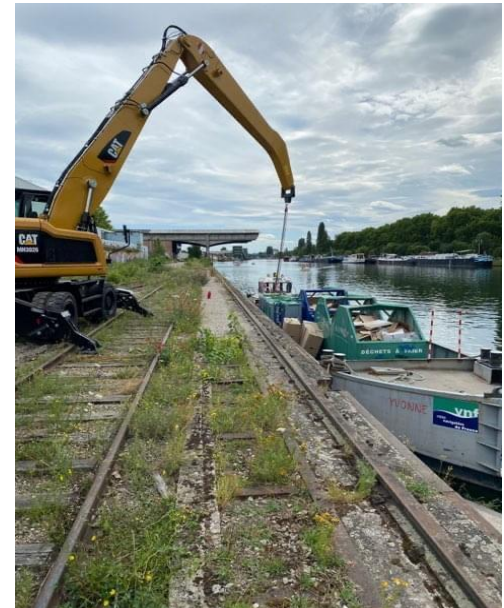
LE FUTUR DE LA SUPPLY CHAIN



Réduire les derniers kilomètres
Favoriser des modes de transports propres
Repenser les trafics longues distances

LOGISTIQUE URBAINE

- Services de messagerie
- Logistique d'approvisionnement des centres villes
- Déchetteries mobiles
- Transport de déchets ménagers/déchets verts



NOUVELLES CONCEPTIONS

- De nouvelles constructions :
 - Fortitudo pour le transport de colis
 - Bateaux auto-déchargeants

- Innovations technologiques
 - Coques de bateaux
 - Nouvelles technologies /outils informatiques
 - Nouvelles motorisations (GNL, Hybride, biocarburants)
 - Recours aux panneaux photovoltaïques



Together with Passion



UNE VIE A BORD

LES CONVOIS

UN CONVOI = 1 AUTOMOTEUR + 1 BARGE

Longueur : 172 m

Largeur : 11,45 m

Jusqu'à 5000 Tonnes de chargement par voyage

1 équipe composé de :

2 Capitaines

1 Timonier

1 Matelot

1 Mécanicien

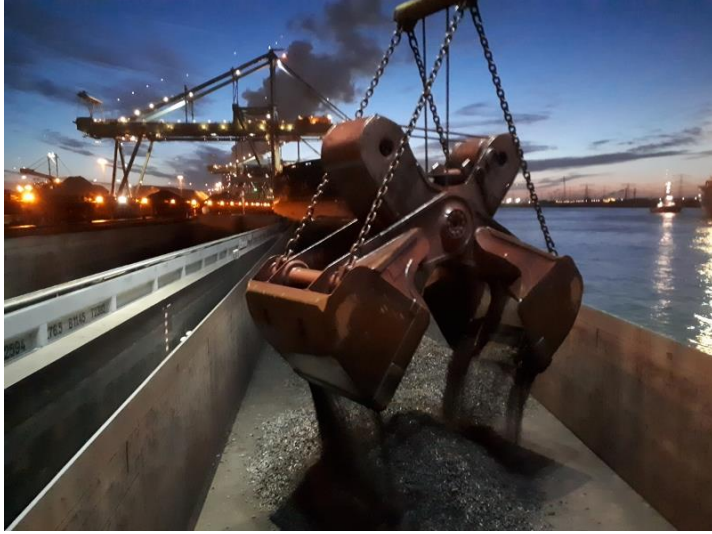
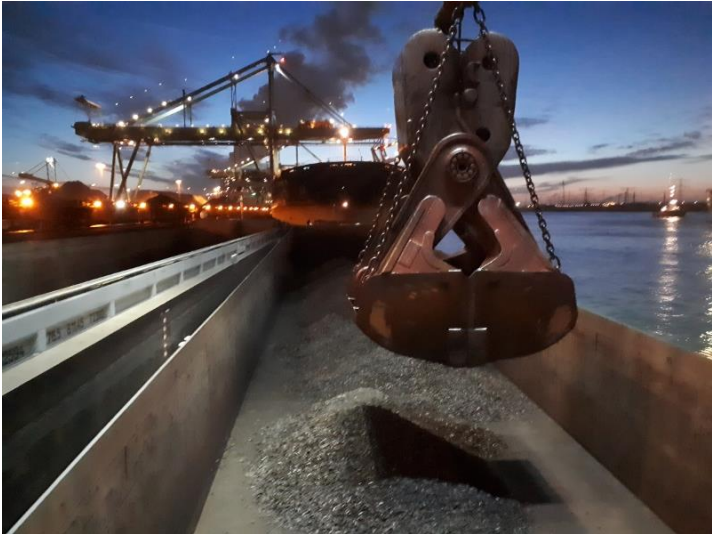
Navigation 24h/24 .

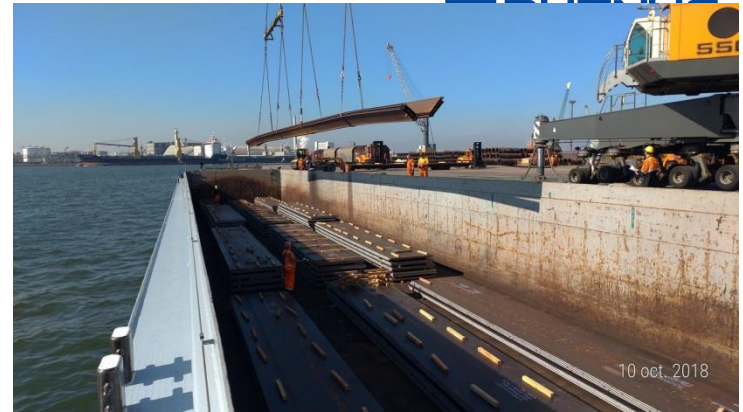


LE TEMPS DE TRAJET



AU CHARGEMENT







EN NAVIGATION

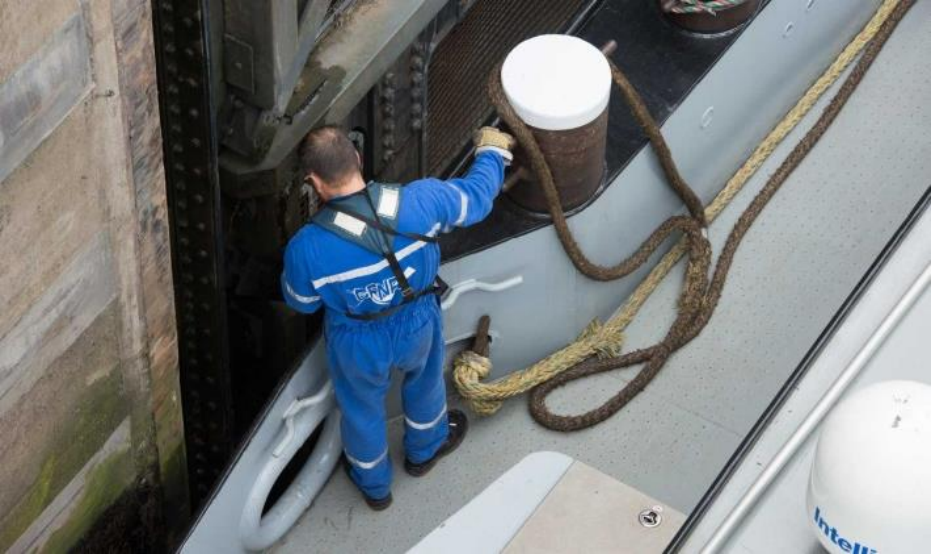
Rotterdam ->Duisburg 230 KM 24 heures

Rotterdam ->Metz 710 KM 86 Heures

Rotterdam ->Strasbourg712 KM 120 Heures







PASSAGE D'ECLUSE





LA VIE A BORD



JOURNEE DU PATRIMOINE

20/09/2020

SOURCE:

- VNF
- CFNR
- RHENUS

