

*Encombre des deux côtés
cheval devant la porte*

Un Métro pour Paris

Bouleversements et regards des parisiens

Petit Palais
16 mai 2014

Pascal Désabres

Centre Roland Mousnier / CNRS-Paris-Sorbonne



Le temps des projets

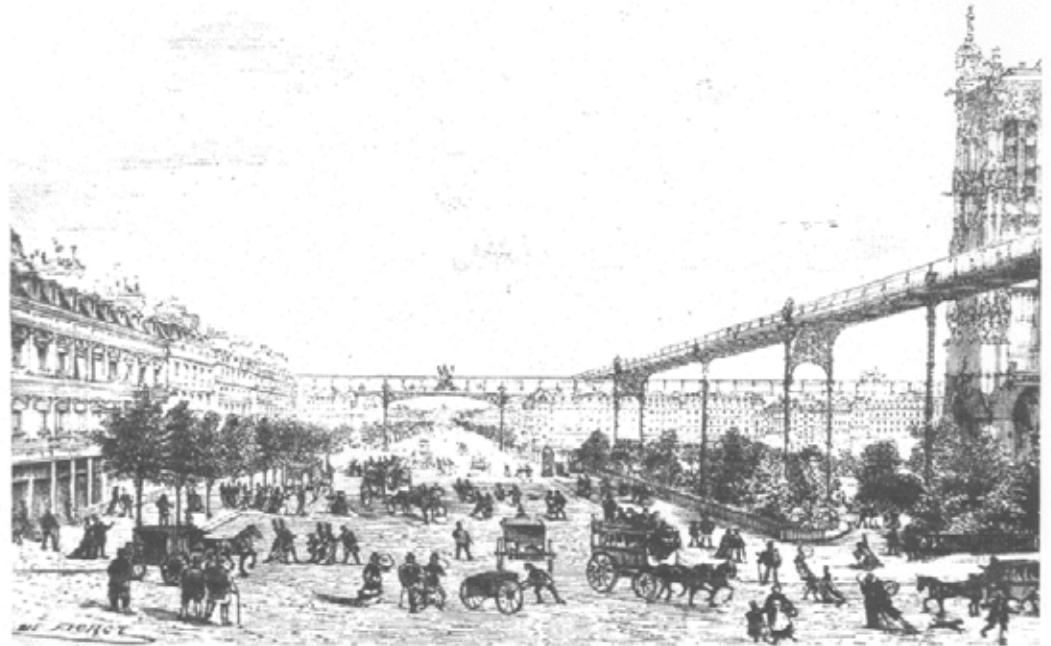
- | Les premiers objectifs
- | Les réseaux s'étendent, les plans se concurrencent
 - Les projets en plans
 - Les divers acteurs en concurrence
 - Un débat technique, économique et politique
- | Des projets de papier, étonnants ou sérieux
 - Un Métro idéal dans les gravures
 - Un reflet des attentes face aux techniques
 - Le projet Berlier : enfin un Métro possible?

Projet AO de Landreville 1872

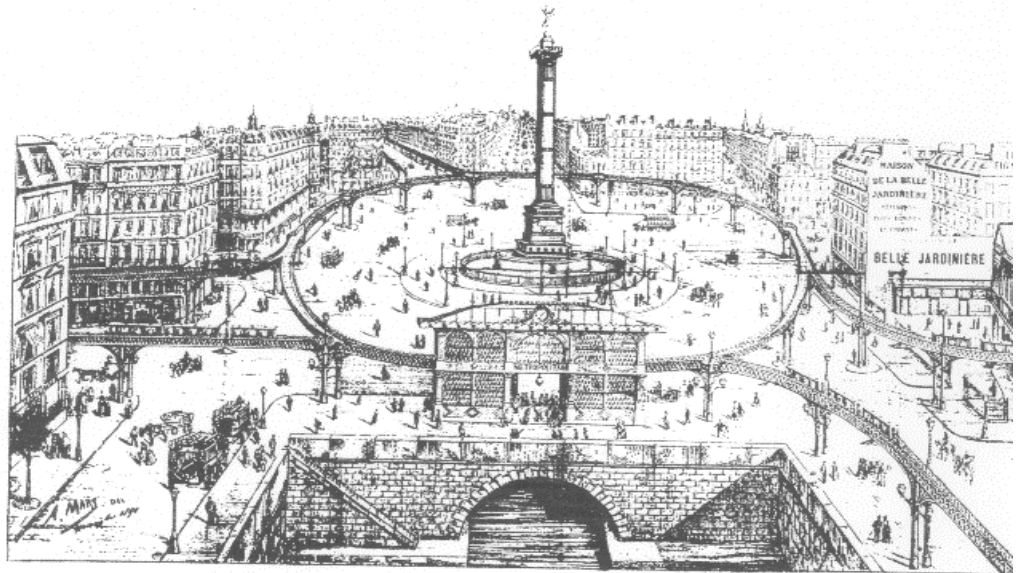
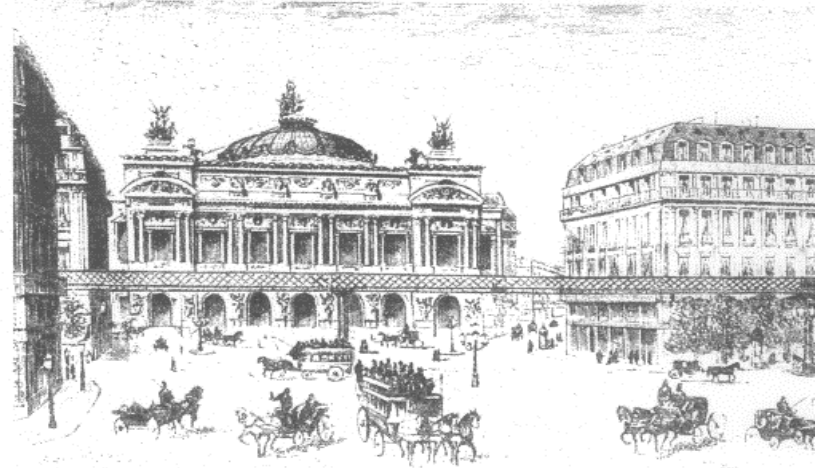
*Construction de la Station
«Hôtel de Ville» ligne
n° 1.*



*Un projet utopique
de métro aérien
au croisement
Rivoli-Sébastopol près
de la Tour Saint-Jacques.*



Projet Chrétien 1882



AIR ET LUMIÈRE

COMPLÈMENT INDISPENSABLE ET MODÈRE DE QUÉLQUE
GRANDS PAVILLONS DE LA CAPITALE
L'ÉTRANGER 29 Rue Vivienne

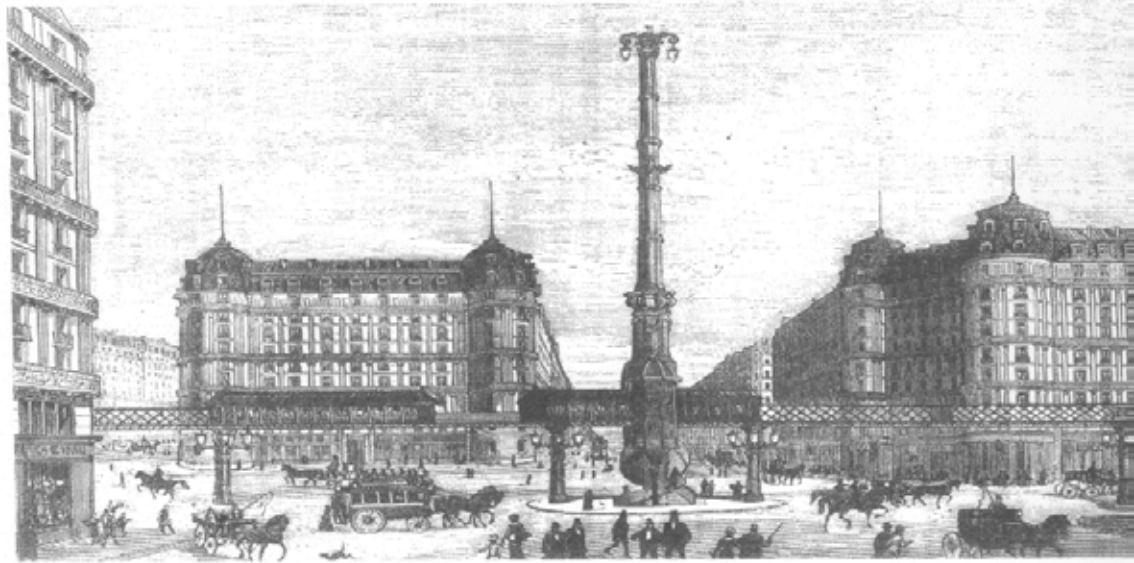
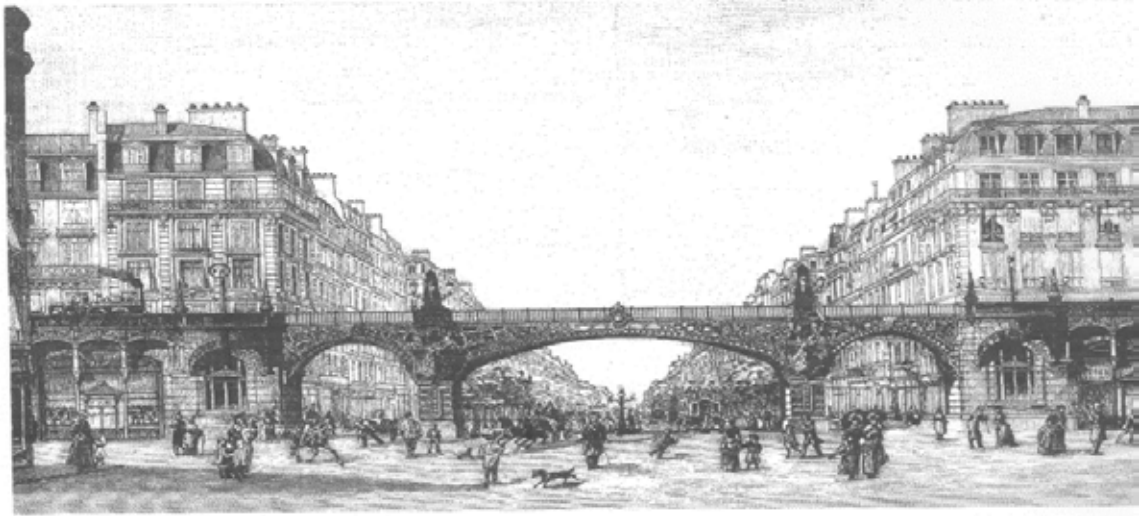
GARES MÉTROPOLITAINES

EN LA
Place de la Bastille et du Chemin de fer de Vincennes
Rue de Lyon - Ulm - Boulevard Goussier - (il claud)
Boulevards Henri IV et Beaumarchais

Projet déposé entre les mains de
Ministre des Travaux publics, le

DESSEIN PRÉSENTÉ PAR M. JACQUES,
CONCOURS DE TRAVAUX PUBLICS M. DUBOIS

Projets Chrétien et Heuzé, ca 1880



Les travaux

- | Les derniers accords
- | L'impulsion de Bienvenüe (1852-1898-1932)
 - Une grande expérience
 - Une longévité exceptionnelle
- | Le lien entre ingénieurs et entrepreneurs
 - Prévoir la qualité dans la durée
 - Des rapports pragmatiques
- | Obstacles, prouesses et quotidien des ouvriers
 - Carrières (Ligne 2sud/6 et 2 Nord)
 - Passages sous la Seine (Ligne 4)
 - Un échec technique : les boucliers (Ligne 1)

Le regard des Parisiens

- | La détestation
 - Place de l'Opéra
 - Place Saint Michel
- | Les riverains
 - Ligne 1 des travaux éternels?
 - Ligne 4 l'incompréhension du rôle du réseau
- | Le temps de l'admiration
 - Les défis techniques
 - Un chef d'œuvre national(iste) ?

Pour conclure

- | Le plus grand chantier de Paris?
- | Un Métro toujours en projet
- | Un blocage depuis presque un siècle : le Métro de Paris reste dans Paris.

La photographie comme constat
RATP 5N 639 Rue des Volontaires,

14 mars 1908.



Les travaux apprivoisés?

RATP, 5N, 29, 25 septembre 1907, rue Falguière , Ligne Nord-Sud/12



**Une machine emblématique : le bouclier
APADS, D10 S9 9 20 janvier 1910, Ligne 8.**



Les conditions de travail

RATP, 3N 195, traversée de la Seine par la Ligne 4, 29 avril 1908



Fonds AURORE, Qe 1123 4°

L'état du tunnel de la Ligne 4 sous le grand bras de la Seine, à huit mois environ de la mise en service.

L'eau bien visible sur l'image est issue des fuites à travers le caisson.



Différents corps de métiers

RATP 5N 1387, Passage sous le collecteur de Clichy de la Ligne Nord-Sud/12, 12 août 1911



La Rue de Rivoli bloquée
APADS, D10S97 1^{er} sept 1906

DU CHEMIN DE FER MÉTROPOLITAIN MUNICIPAL
DE PARIS



RUE AUBER

RACCORDEMENT DES LIGNES N° 3 ET 7

POSE DU TABLIER MÉTALLIQUE AU-DESSUS DE LA LIGNE N° 3

Vers la place de l'Opéra

1^{er} Septembre 1906

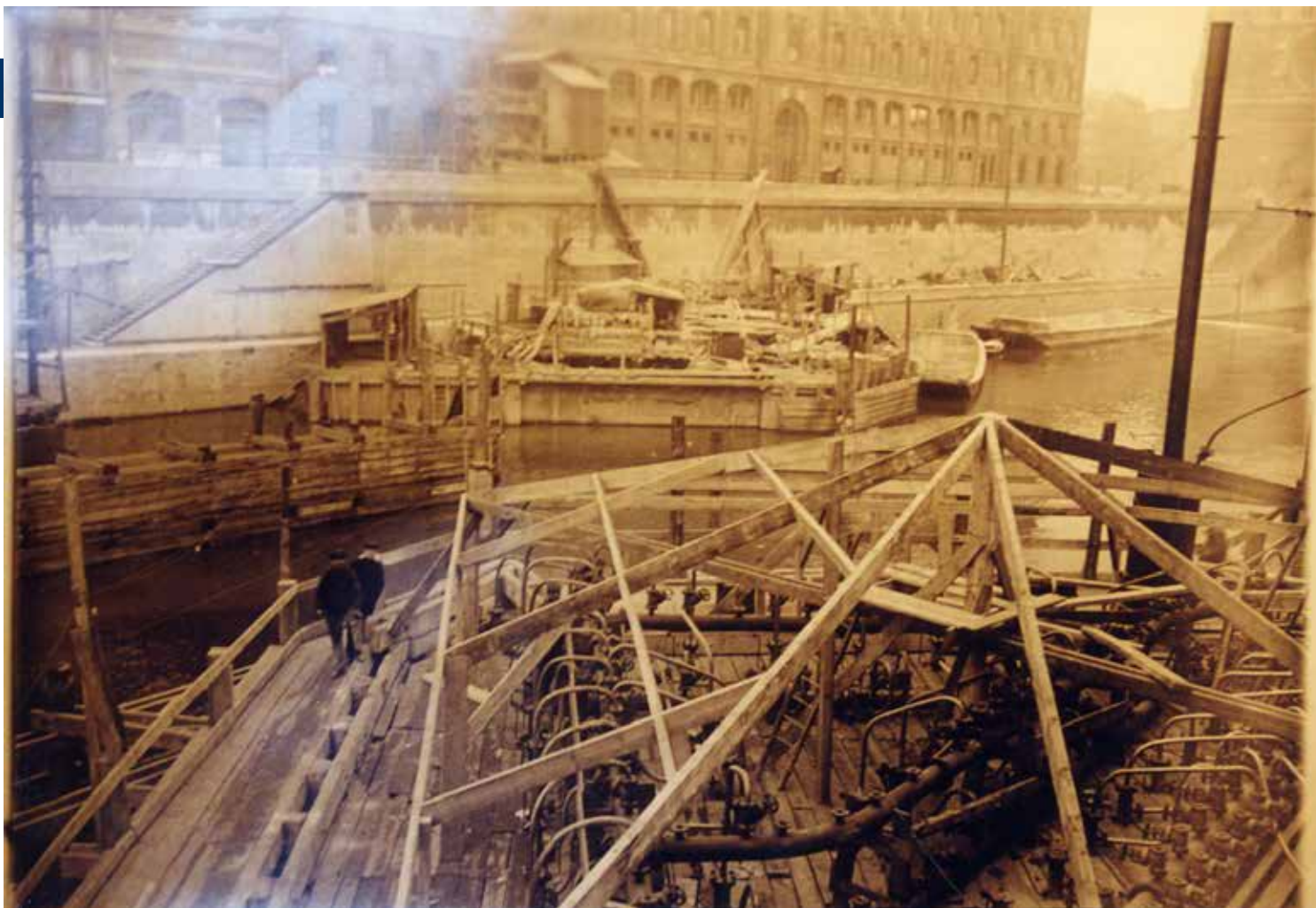
Spectateurs lors du déplacement de la passerelle de Passy, juillet 1903 RATP 3N 302 détail
Des visiteuses imprévisibles?



**Le chantier envahit la rue
APADS D10 S9 6 20 septembre 1906, avenue de l'Opéra, Ligne 7**



Fds Aurore Qe 1123 4° Congélation petit Bras de la Seine,



Travaux Gare de l'Est : un carrefour bloqué.
APADS D10S97, 16 nov 1906



ABORDS DE LA GARE DE L'EST

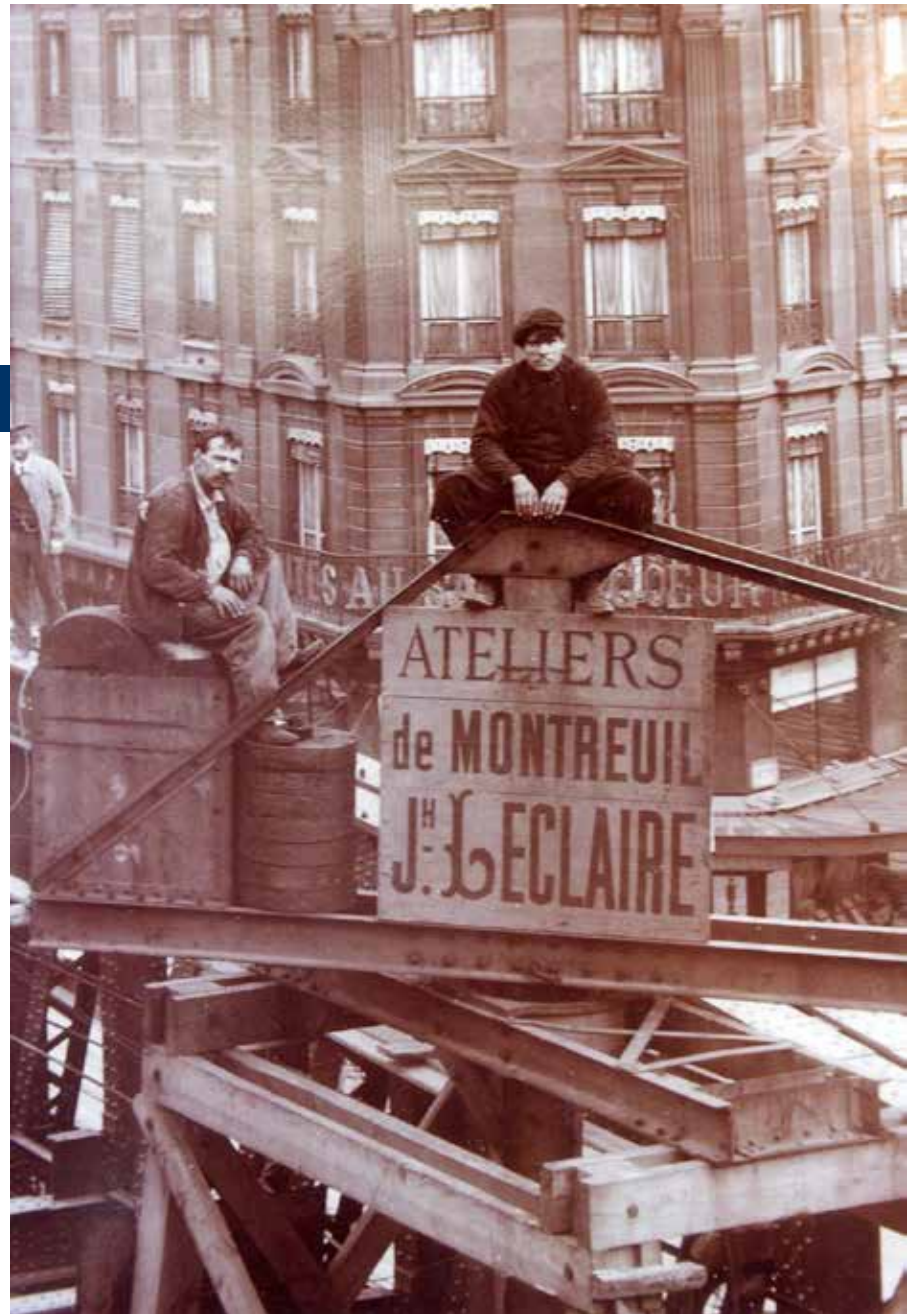
OUVRAGE COMMUN AUX LIGNES N° 5 ET 7 SOUS LA COUR DE LA GARE

MISE EN PLACE DU TABLIER MÉTALLIQUE

Vers la porte d'Orléans

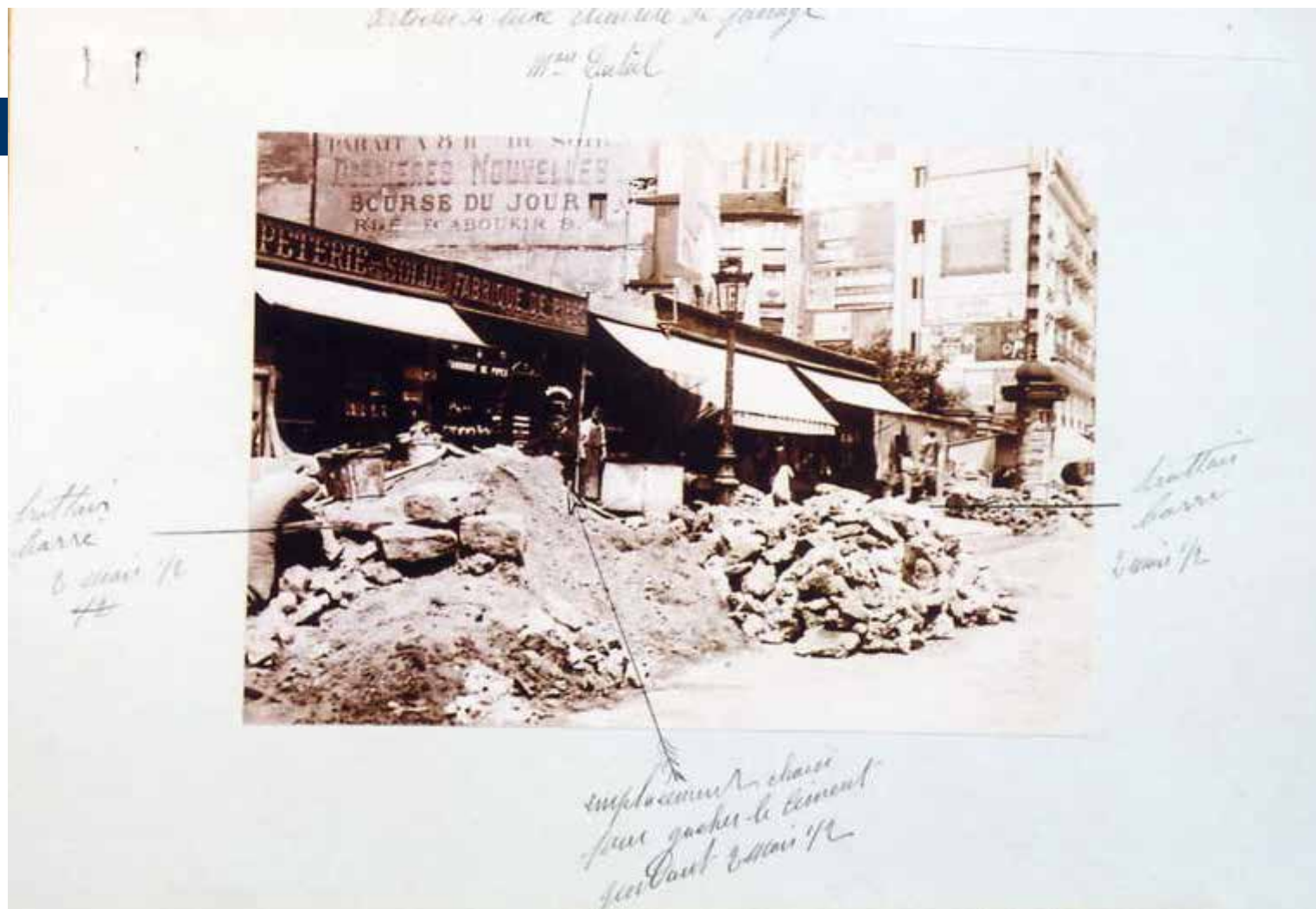
16 Novembre 1906

La fierté ouvrière
APADS, D1 S9 , 1er avril 1902,
viaduc sur le Boulevard de La Chapelle, détail



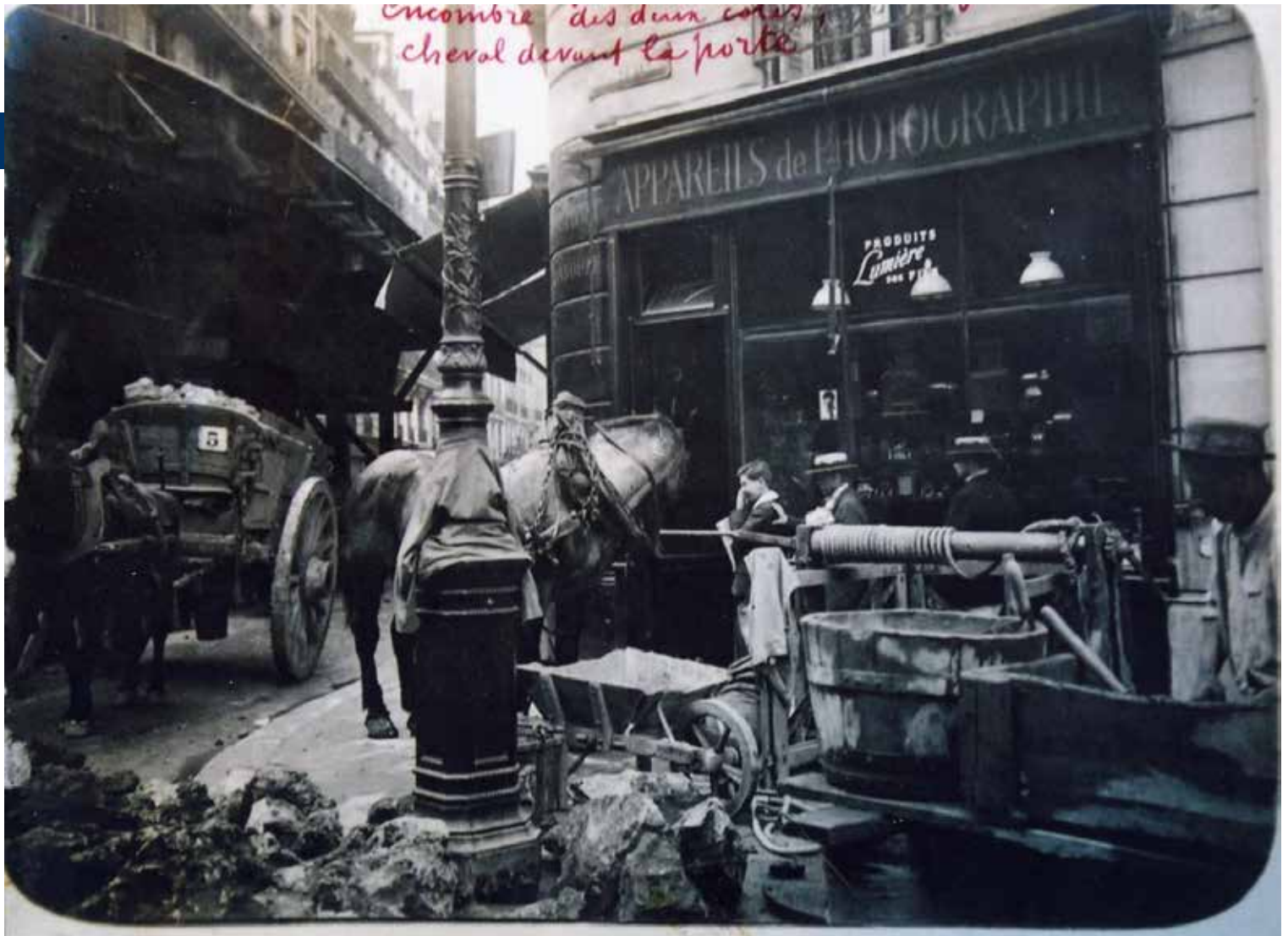
Un nouvel outil pour les riverains en colère

APADS, V1 O8 15, plainte de Duteil, riverain des travaux rue de Rennes, juin 1904.



Un chantier vraiment envahissant

APADS, V10 O8 15, Plainte d'un riverain, rue de Rennes, juin 1904



La dernière inauguration du « Père Métro »

Fonds Aurore, Qe 1123 4° Inauguration de la station Pont de Sèvres, 28 avril 1935, inauguration de la Ligne 11 Châtelet-Porte des Lilas



« ...des hardiesses et des difficultés de la conception et de l'exécution, il ne subsiste, une fois le travail fait, qu'un sentiment assez vague. Ce simple exposé tiendrait pour heureux d'y avoir orienté, selon quelque méthode la pensée du lecteur. »

F Bienvenüe,

« Les chemins de fer métropolitains », *Science et Industrie*, 1927

