



## EXPLICATION GRATUITE TRICOT LAYETTE

### Gilet Top Down

Taille 1-3 mois

(taille 6 mois à la suite)

### Fournitures :

- 75g de fil de coton

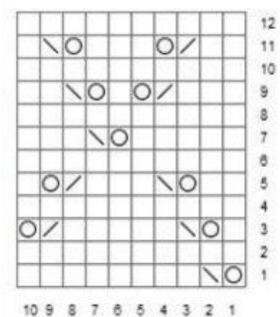
Qualité Phil Coton 3 ou équivalent

- aiguilles n°2,5

- 2 boutons

### Points utilisés :

- point mousse
- jersey endroit - jersey envers
- point fantaisie n°1 - multiple de 6m, sur 4 rgs :
  - rg 1 : toutes les mailles à l'endroit
  - rg 2 : toutes les mailles à l'envers
  - rg 3 : \*1m endroit, 1 jeté, 1m envers, 3m ens. à l'envers, 1m envers, 1 jeté\* - répéter de \* à \*
  - rg 4 : toutes les mailles à l'envers, y compris les jetés du rg précédent
- point fantaisie n°2 - multiple de 10, sur 12 rgs :
  - rg 1 : 1 jeté, 1 surjet simple, 8m endroit
  - rgs pairs : tout à l'envers
  - rg 3 : 1m endroit, 1 jeté, 1 surjet simple, 5m endroit, 2m ens, 1 jeté
  - rg 5 : 2m endroit, 1 jeté, 1 surjet simple, 3m endroit, 2m ens, 1 jeté, 1 m endroit
  - rg 7 : 5m endroit, 1 jeté, 1 surjet simple, 3m endroit
  - rg 9 : 3m endroit, 2m ens, 1 jeté, 1m endroit, 1 jeté, 1 surjet simple, 2m endroit
  - rg 11 : 2m endroit, 2m ens, 1 jeté, 3m endroit, 1 jeté, 1 surjet simple, 1m endroit



### Explication :

Le gilet se monte en un seul morceau, en commençant par le col. Monter 72 mailles et tricoter 6 rgs en jersey envers.

**Raglan :** à partir du 7e rang, tricoter à l'endroit 12m, faire 1 jeté, 2m end, 1 jeté (demi-devant), 10m end, 1 jeté, 2m end, 1 jeté (manche), 20m end, 1 jeté, 2m end, 1 jeté (dos), 10m end, 1 jeté, 2m end, 1 jeté (manche droite), 12m end (demi-devant). Insérer une boutonnrière (2m ens, 1 jeté), à 2m du bord à la fin du rang.

Pour la suite de l'ouvrage, les 3m des bordures seront toujours tricotées au point mousse, le reste des mailles en jersey endroit, y compris les jetés.

Répéter les augmentations du raglan à chaque rang impair (endroit du travail) les unes au dessus des autres, 18 fois. Prendre en guise de repère les 2m end qui encadrent chaque jeté.

**Dans le même temps**, ajouter une seconde boutonnière à 6 cm de la première.

Une fois les augmentations réalisées, on a : 31m pour le demi-devant gauche, 48m pour la manche gauche, 58m pour le dos, 48m pour la manche droite, 31m pour le demi-devant droit, soit 216m au total.

**Manches :** une fois les augmentations réalisées, tricoter les 31m du demi-devant et les 48m correspondant à la première manche. Retourner le travail et ne tricoter que sur la partie manche, en laissant les autres mailles en attente. Tricoter 8 cm en jersey endroit puis 12 rgs au point fantaisie n° 1 en commençant par 2m endroit. Rabattre les mailles de la manche.

Casser le fil, tricoter à l'endroit les 58m correspondant au dos, puis les 48m de la seconde manche. Retourner à nouveau le travail et tricoter cette seconde manche de façon identique à la première. Casser à nouveau le fil, puis finir le rang du deuxième demi-devant.

**Corps :** tricoter ensuite en jersey endroit et d'un seul tenant le premier demi-devant, la partie du dos et le second demi-devant, soit 120m au total. Bien penser à réaliser les bordures des demi-devants au point mousse.

Tricoter ainsi pendant 4 cm, puis faire 4 rgs au point mousse, puis 24 rgs au point fantaisie n°2, en commençant ainsi : tricoter 3m endroit de la bordure, 1m endroit, puis point fantaisie sur 10m à répéter 11 fois, et en terminant par 1 jeté, 1 surjet simple, 1m endroit, 3 m endroit de la bordure. Terminer par 8 rgs au point mousse et rabattre toutes les mailles.

**Finitions :** faire la couture au dessous des manches et coudre les boutons face à la boutonnière.

Si vous souhaitez réaliser ce gilet en taille 6 mois, choisissez un fil de coton plus épais pour aiguilles n° 3-3,5 et suivez les explications à l'identique, en allongeant les manches et le corps de 2 cm.



De nombreux modèles de layette à découvrir sur :

 [tricoti-tricotin.net](http://tricoti-tricotin.net)