

6 - Débardeur et Bloomer

T1: 0-3 mois, T2: 6-9 mois, T3: 12-18 mois



Modèle élaboré qui amusera les expertes et entraînera les débutantes.



FOURNITURES:

LAINES BOUTON D'OR, MANGO

Débardeur

Cygne 0135: T1: 1 pel., T2, T3: 2 pel., Nénuphar 0390, Rose Glacé 1020: 1 pel. pour ttes les tailles.

Aig. n° 3 1/2. 2 boutons.

Bloomer

Rose Glacé 1020: T1, T2: 2 pel. T3: 3 pel.

Aig. n° 3 1/2.

POINTS EMPLOYÉS: Pt mousse, côtes 1/1, jersey end.

Pt fantaisie: voir grilles.

BRODERIES: Pt lancé, pt de nœud.

ÉCHANTILLON: Un carré de 10 cm en jersey end. = 24 m. et 34 rgs.

Débardeur

DOS: Monter T1: 63 m., T2: 69 m., T3: 73 m. Cygne aig. n° 3 1/2, tric. 4 rgs pt mousse, cont. en pt fantaisie en comm. à la T1: 12e m., T2: 9e m., T3: 7e m. de la grille.

Rab. de ch. côté: T1: 4 fs 1 m. ts les 6 rgs, 3 fs 1 m. ts les 4 rgs, T2: 1 fs 1 m. ts les 8 rgs, 6 fs 1 m. ts les 6 rgs, T3: 4 fs 1 m. ts les 8 rgs, 3 fs 1 m. ts les 6 rgs, il reste T1: 49 m., T2: 55 m., T3: 59 m.

A T1: 14 cm, T2: 16 cm, T3: 18 cm de HT tric. 4 rgs pt mousse, puis former des bretelles de la façon suiv. rab. T1: 6 m., T2: 8 m., T3: 9 m., cont. en côtes 1/1 Cygne sur les 7 m. suiv. rab. T1: 23 m., T2: 25 m., T3: 27 m., cont. en côtes 1/1 Cygne sur les 7 m. suiv. puis rab. les T1: 6 m., T2: 8 m., T3: 9 m. rest.

A T1: 31 cm, T2: 34 cm, T3: 37 cm

de HT former 1 boutonnière (2 m. ens., 1 jeté) au milieu.

A T1: 32 cm, T2: 35 cm, T3: 38 cm de HT rab. les 7 m. rest. pour les bretelles.

DEVANT: Monter T1: 63 m., T2: 69 m., T3: 73 m. Cygne aig. n° 3 1/2, tric. 4 rgs pt mousse, cont. en pt fantaisie en comm. à la T1: 12e m., T2: 9e m., T3: 7e m. de la grille.

Rab. de ch. côté: T1: 4 fs 1 m. ts les 6 rgs, 3 fs 1 m. ts les 4 rgs, T2: 1 fs 1 m. ts les 8 rgs, 6 fs 1 m. ts les 6 rgs, T3: 4 fs 1 m. ts les 8 rgs, 3 fs 1 m. ts les 6 rgs, il reste T1: 49 m., T2: 55 m., T3: 59 m.

A T1: 14 cm, T2: 16 cm, T3: 18 cm de HT rab. de ch. côté pour les emman. ts les 2 rgs: 2 fs 2 m., 1 fs 1 m., il reste T1: 39 m., T2: 45 m., T3: 49 m.

En même temps cont. en côtes 1/1 Cygne en augm. 4 m. lors du 1er rg, on obtient T1: 43 m., T2: 47 m., T3: 53 m.

A T1: 18 cm, T2: 21 cm, T3: 24 cm de HT rab. les m.

MONTAGE: Faire les broderies sur le dos et le devant en suiv. la grille. Relever T1: 10 m., T2: 12 m., T3: 14 m. Cygne aig. n° 3 1/2 autour de ch. emman. et sur le haut du devant, tric. 4 rgs pt mousse, rab. les m.

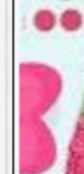
Coudre les côtés, coudre les boutons.

Bloomer

DOS ET DEVANT: Se commence par la jambe droite.

suite page suivante

OMER
1 mois
1 mois
Mango



Suite ensemble n° 6

Monter T1: 27 m., T2: 30 m., T3: 32 m. aig. n° 3 1/2, tric. 4 rgs pt mousse, cont. en pt fantaisie en comm. à la T1, T2: 9e m., T3: 2e m. de la grille, pour la T2. finir par 2 m. jersey end. Augm. de ch. côté: T1, T2: 1 fs 1 m. ts les 4 rgs, 3 fs 1 m. ts les 2 rgs, T3: 2 fs 1 m. ts les 4 rgs, 3 fs 1 m. ts les 2 rgs, on obtient T1: 35 m., T2: 38 m., T3: 42 m.

A T1: 4 cm, T2: 4 cm, T3: 5 cm de HT laissés les m. en attente. Tric. la jambe gauche en sens inverse.

Réunir les 2 jambes sur la même aig., on obtient T1: 79 m., T2: 78 m., T3: 84 m.

A T1: 10 cm, T2: 13 cm, T3: 16 cm de HT rab. de ch. côté: 1 fs 1 m. ts les 4 rgs, 5 fs 1 m. ts les 2 rgs, il reste T1: 58 m., T2: 64 m., T3: 72 m.

A T1: 14 cm, T2: 17 cm, T3: 20 cm de HT cont. en côtes 1/1 en formant lors du 1er rg 1 rg de jours ainsi: *3 m., 2 m. ens., 1 jeté*.

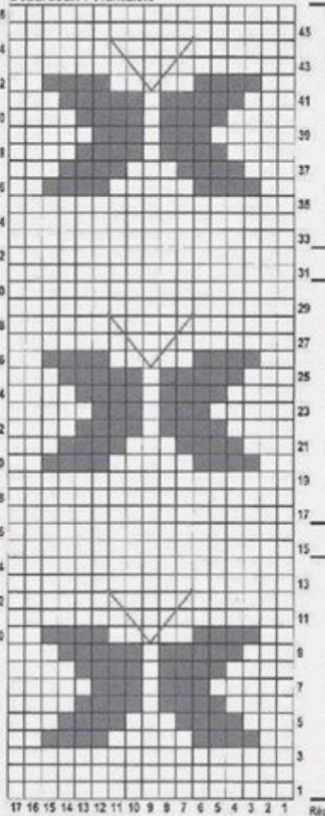
A T1: 17 cm, T2: 20 cm, T3: 23 cm de HT rab. les m.

MONTAGE: Faire les broderies sur le dos et le devant en suiv. la grille. Coudre l'entrejambe, les côtés. Confectionner 1 cordelière de 55 cm ainsi: prévoir environ 5 fs 1/2 la longueur à obtenir. Roplier en 2 au niveau d'un pt fixe et tourner les 2 brins dans le sens des aig. d'une montre en maintenant toujours tendu. Cont. jusqu'à ne plus pouvoir tourner, puis en maintenant toujours tendu roplier en 2 et lâcher au niveau du pliage. la cordelière s'enroule et se forme d'elle-même. Egaliser.

Passer la cordelière dans les jours.

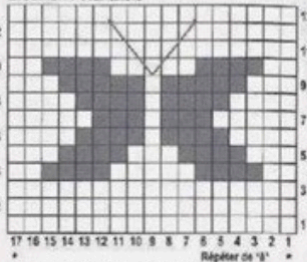
NADINE

Débardeur: Pt fantaisie



□ = m. end. sur l'end. ou env. sur l'env.
■ = m. env. sur l'end. ou end. sur l'env.
* = pt de nœud
/ = pt lancé

Bloomer: Pt fantaisie



□ = m. end. sur l'end. ou env. sur l'env.
■ = m. env. sur l'end. ou end. sur l'env.
* = pt de nœud
/ = pt lancé

MANGO Cygne
Après le 46e rg,
rajouter
T2: 2 rgs,
T3: 4 rgs jersey end.

MANGO:
1 rg Cygne, 1 rg Nénuphar

MANGO Nénuphar
Après le 30e rg,
rajouter
T2: 2 rgs,
T3: 4 rgs jersey end.

MANGO:
1 rg Nénuphar, 1 rg Rose Glacé

MANGO Rose Glacé
Après le 14e rg,
rajouter
T2: 2 rgs,
T3: 4 rgs jersey end.

