

ROBE ET CULOTTE BOUFFANTE (45 cm)

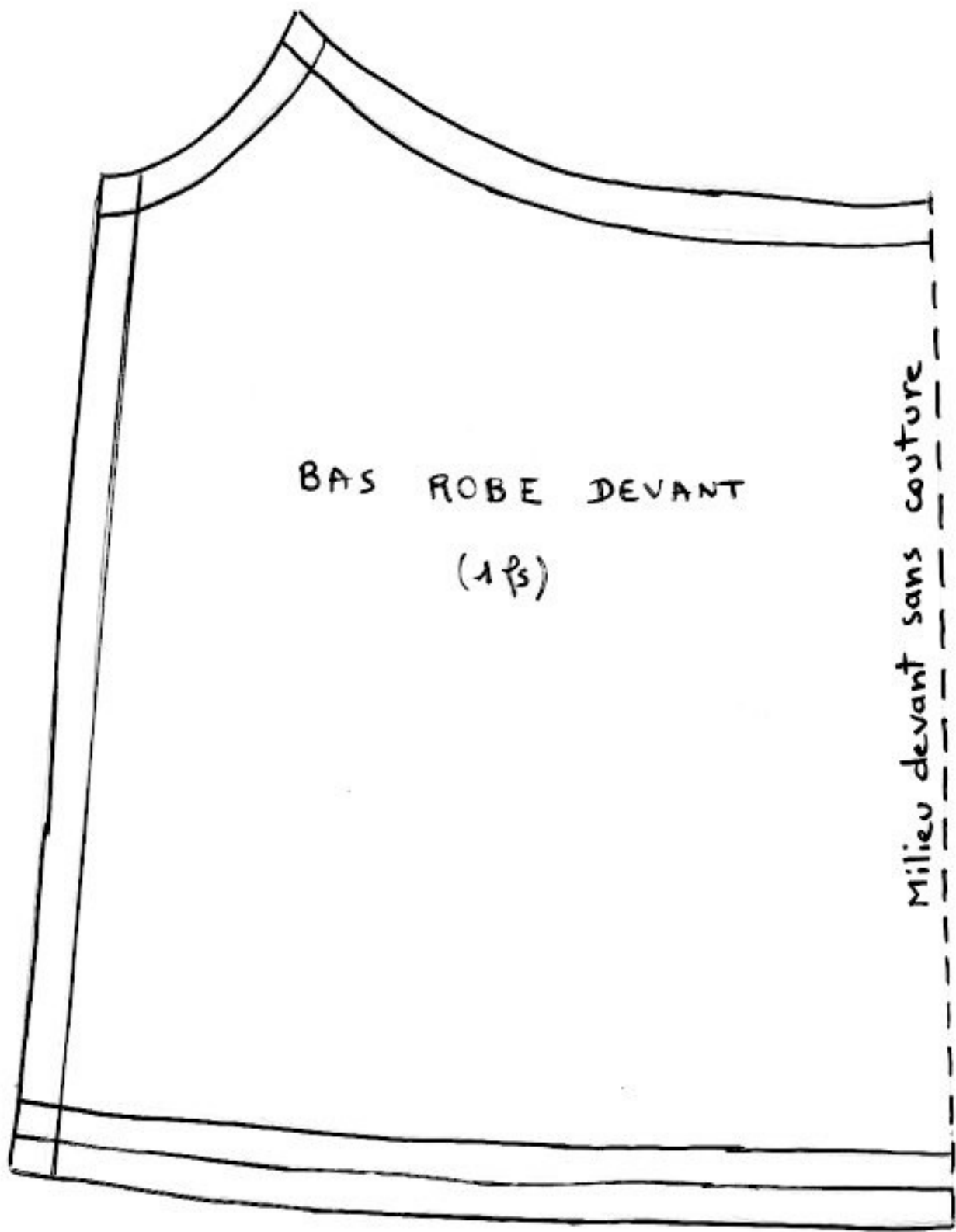
Les pièces du haut seront les mêmes que pour la combinaison ; ce sont les pièces du bas qui changent.

La manche est différente : il s'agit ici d'une manche bouffante, à poser à la place de la manche droite de la combinaison. Le col aussi a un peu changé.

Comme les deux pièces de la culotte ne tenaient pas sur une feuille, il conviendra de coller l'une contre l'autre les deux parties avant de couper.

Bon travail, les tisseuses de rêves !

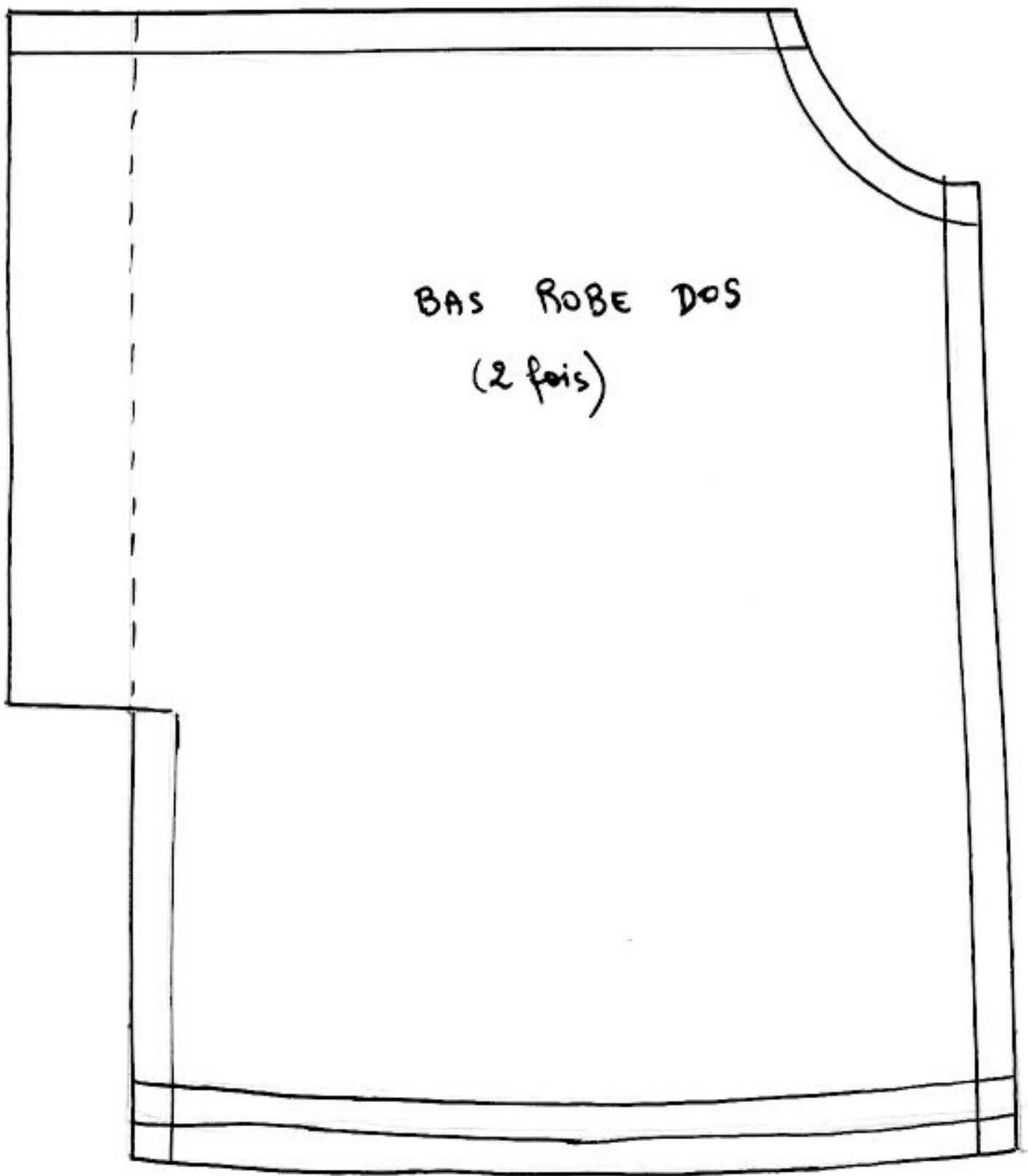




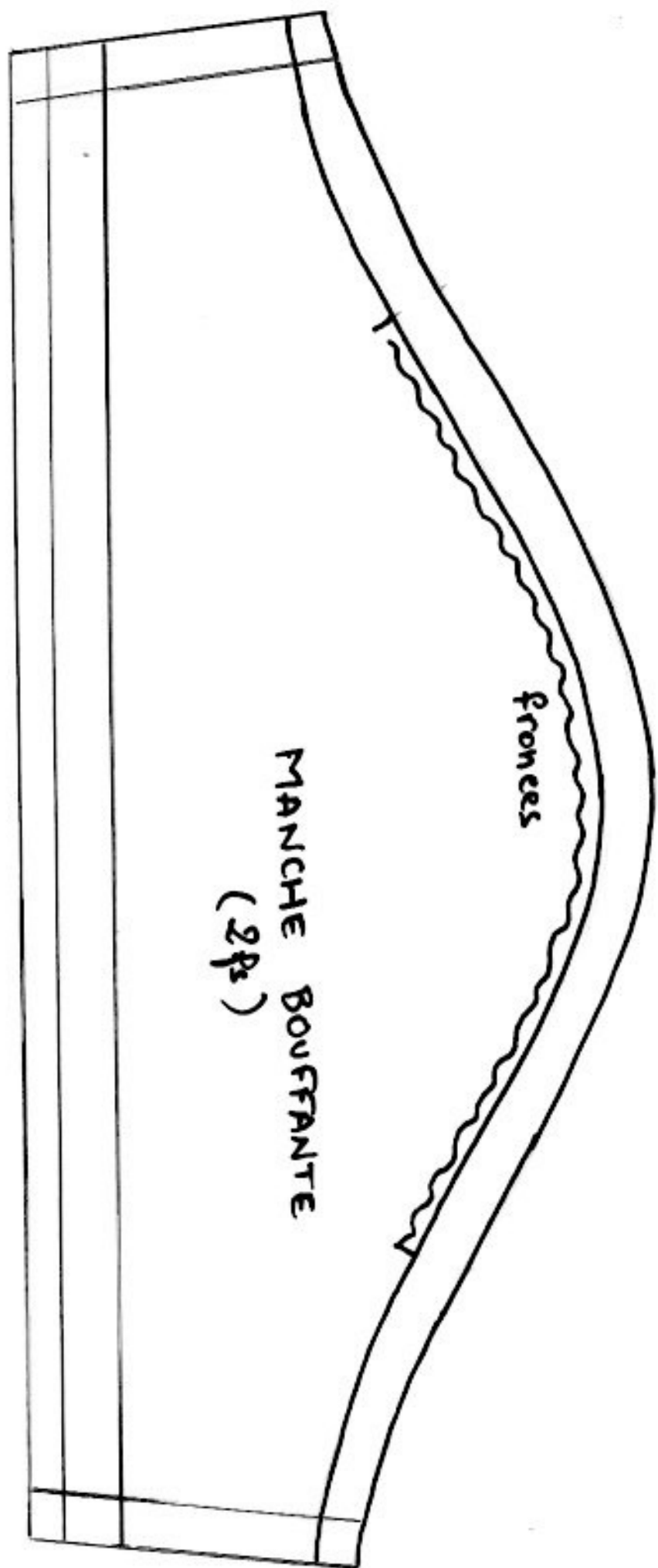
BAS ROBE DEVANT

(1P)

Milieu devant sans couture

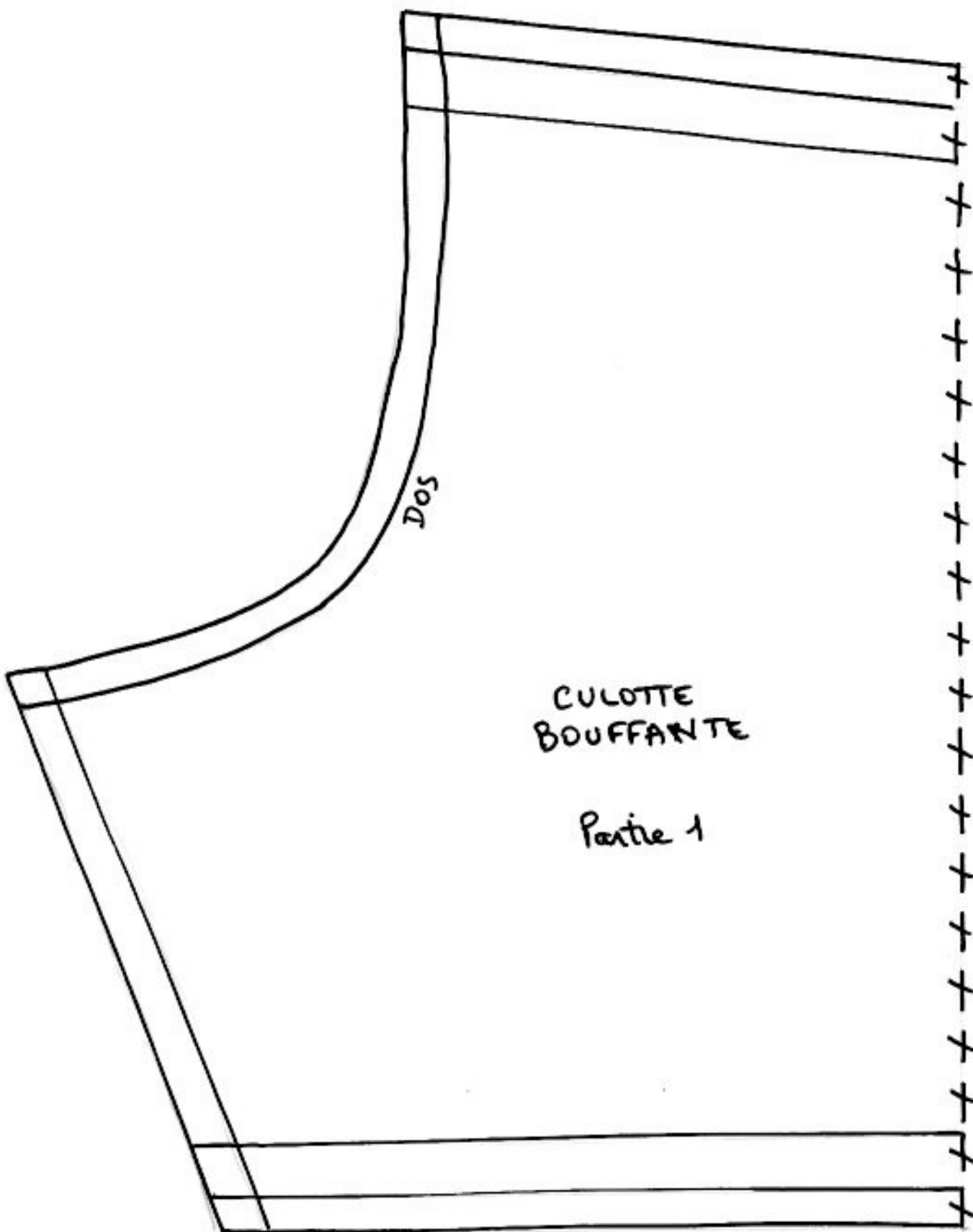


BAS ROBE DOS
(2 fois)



Fronces

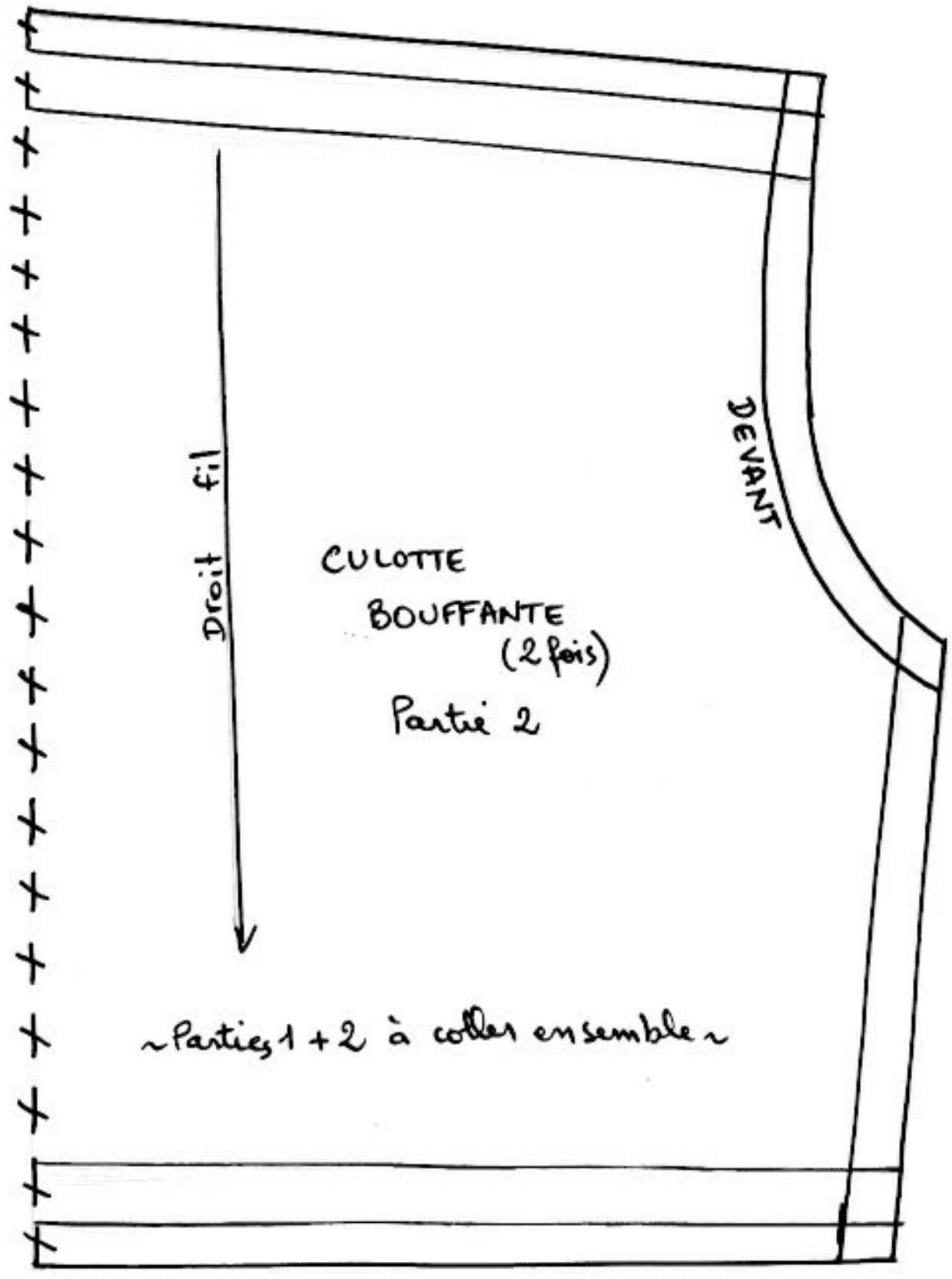
MANCHE BOUFFANTE
(2P)



Dos

CULOTTE
BOUFFANTE

Partie 1

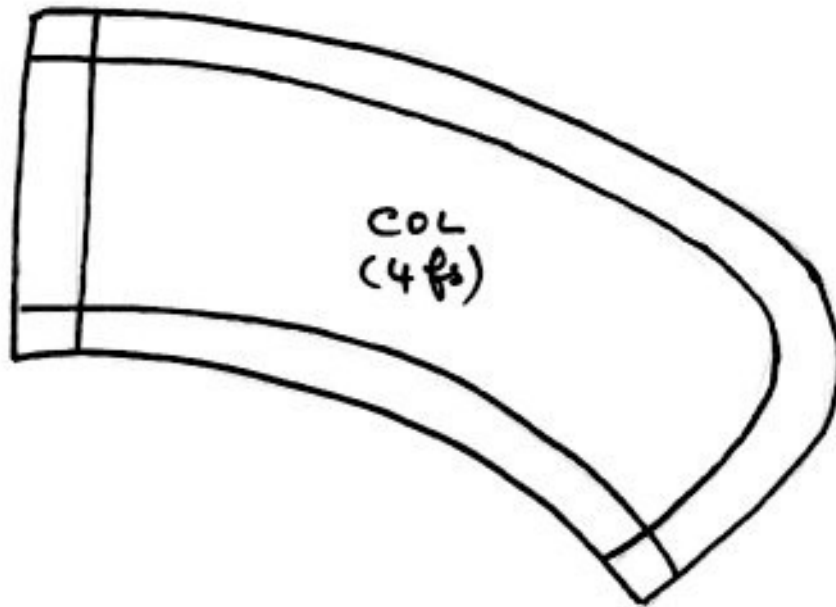


Droit fil

DEVANT

CULOTTE
BOUFFANTE
(2 fois)
Partie 2

~ Parties 1 + 2 à coller ensemble ~



Elizée – les Ateliers du Murmure- Jardin d'enfants (la surprise)- août 2020