

Un cas de cette maladie nous a été signalé.

Quelques infos :

ORIGINE

Virus herpétique humain type 6 ou 7



ÉVOLUTION



Incubation
5 à 15 jours



Guérison
- d'1 semaine



Toutes
saisons

COMPLICATIONS

Méningite, hépatite,
troubles sanguins,
syndrome
mononucléosique,
pneumopathie.

PRÉVENTION



Soins d'hygiène
habituels

FACTEUR DE RISQUE

Enfants à la santé fragile



RISQUE EMBRYO-FŒTAL

Aucun effet négatif connu sur le fœtus

LA ROSÉOLE

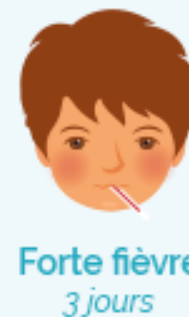
TOUCHE SURTOUT LES ENFANTS ENTRE 3 MOIS ET 3 ANS



Ne pas confondre avec un autre exanthème viral (entérovirus, rubéole, rougeole) ou un rash allergique

SYMPTÔMES

Peu d'altération de l'état général



Forte fièvre
3 jours



Irritabilité

taches rosées,
légèrement
en relief



Traitement
symptomatique

puis **SIGNE PARTICULIER**



Éruption cutanée
après la phase fébrile



L'enfant est
contagieux
du début de la
fièvre jusqu'à la
fin de l'éruption
cutanée

Un cas de cette maladie nous a été signalé.

Quelques infos :

L'IMPÉTIGO

TOUCHE SURTOUT LES ENFANTS ENTRE 2 ET 5 ANS



ÉVICTION SCOLAIRE

Jusqu'à guérison complète en cas de traitement local, ou 72h après le début des antibiotiques oraux.

- QUELS SONT LES SYMPTÔMES ? -



Fièvre modérée



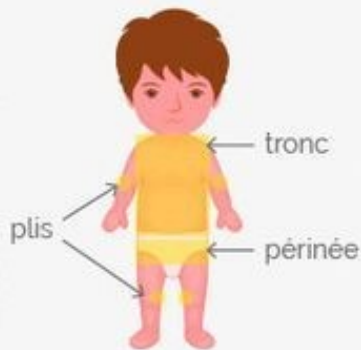
Fatigue



Diarrhée

IMPÉTIGO BULLEUX

bulles sur certaines zones du corps puis croûtes



IMPÉTIGO CROÛTEUX

vésicules ou pustules sur certaines zones du corps puis croûtes jaunes



ORIGINE

Streptocoque ou staphylocoque



PARTICULARITÉS



Incubation variable



Guérison en 2 semaines



Surtout été, automne

COMPLICATIONS RARES ⚡

Glomérulonéphrite, septicémie, arthrite, ostéomyélite, syndrome d'épidermolyse staphylococcique.

PRÉVENTION



Mesures d'hygiène



Contacts étroits

PÉRIODE DE CONTAGION ⌚

Moyenne jusqu'à 72h après le début des antibiotiques oraux sinon jusqu'à guérison complète.

FACTEURS DE RISQUE



Maladies de la peau



Lésions cutanées



Infections nasales



Déficit immunitaire

TRAITEMENT ET HYGIÈNE



Antibiotiques locaux ou oraux



Pommade et pansements



Gants jetables pendant les soins



Toilette à l'eau et au savon



Sous-vêtements propres

Un cas de cette maladie nous a été signalé.

Quelques infos :

ORIGINE

Streptocoque β -hémolytique du groupe A

ÉVOLUTION



Incubation 1 à 5 jours



Guérison rapide sous antibiotiques



Surtout en hiver

COMPLICATIONS

Abcès péri-amygdalien, rhumatisme articulaire aigu, glomérulonéphrite aiguë.

PRÉVENTION



Hygiène habituelle



Aération du logement



Température entre 18 et 20°C



Exposition au tabac



Partage objets et linge



Contacts étroits

FACTEURS DE RISQUES



Rhumatisme articulaire aigu



Atteinte rénale

CONTAGIOSITÉ

Maximale au stade aigu. L'enfant sera contagieux pendant plusieurs jours ou semaines sans traitement.

TRAITEMENT

Antibiothérapie orale pendant environ 6 jours.

LA SCARLATINE

TOUCHE SURTOUT LES ENFANTS ENTRE 5 ET 10 ANS



Ne pas confondre avec une dermatite de contact, la maladie de Kawasaki, une allergie ou la rougeole

- QUELS SONT LES SYMPTÔMES ? -

État général plus ou moins bon



Fièvre



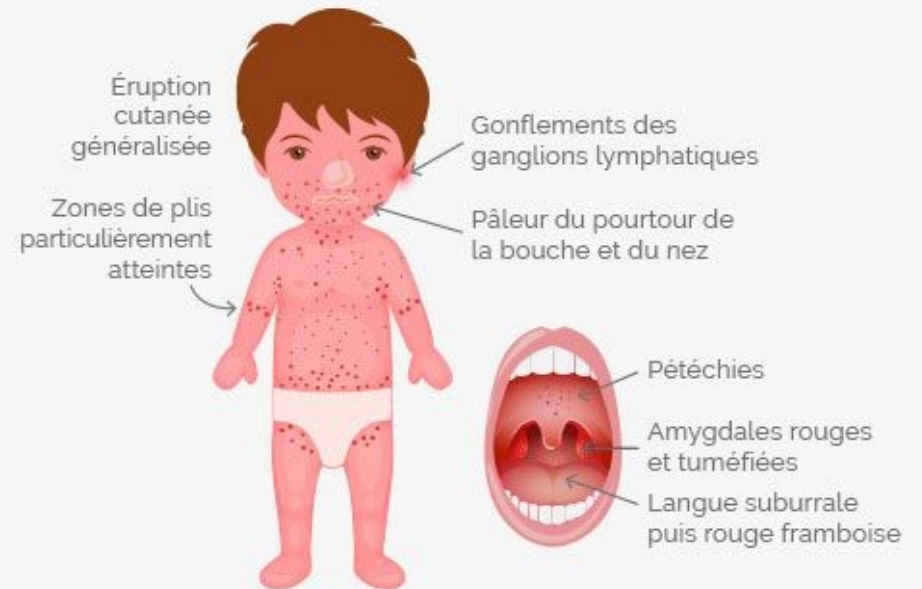
Mal de gorge, dysphagie



Douleurs abdominales



Nausées, vomissements



ÉVICTION SCOLAIRE

Du diagnostic jusqu'à 48h après le début des antibiotiques.



RISQUE EMBRYO-FŒTAL

Aucun effet négatif connu sur le fœtus.