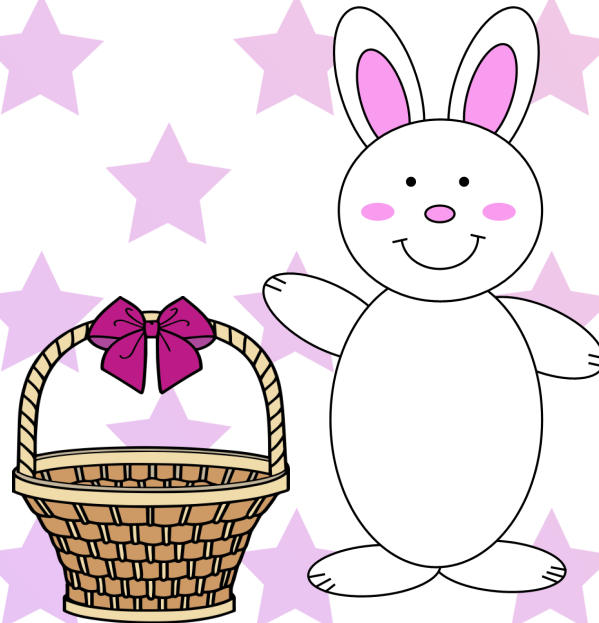


Jeu de l'alphabet ou des nombres

Jeu 1 : Piocher une carte et la placer au bon endroit en récitant l'alphabet ou en comptant.

Jeu 2 : On peut aussi jouer en lançant un dé, il faudra trouver la lettre (ou le nombre) qui devrait être sur la case où le lapin arrive. On la place sur l'œuf une fois trouvée.

<http://carolecole.over-blog.com/>







A	B	C	D	E	F	G	H	I	J
K	L	M	N	O	P	Q	R	S	T
U	V	W	X	Y	Z				

a	b	c	d	e	f	g	h	i	j
k	l	m	n	o	p	q	r	s	t
u	v	w	x	y	z				

a	b	c	d	e	f	g	h	i	j
k	l	m	n	o	p	q	r	s	t
u	v	w	x	y	z				

1	2	3	4	5	6	7	8	9	10
11	12	13	14	15	16	17	18	19	20
21	22	23	24	25	26				