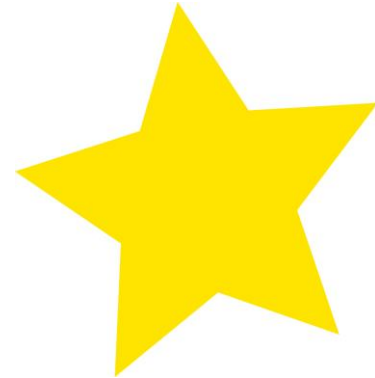
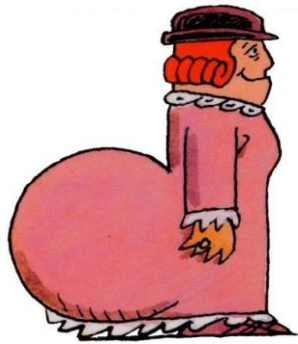
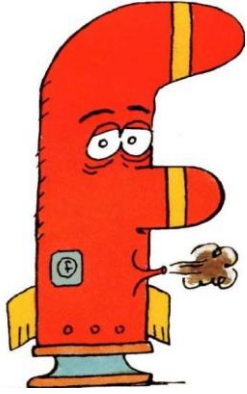
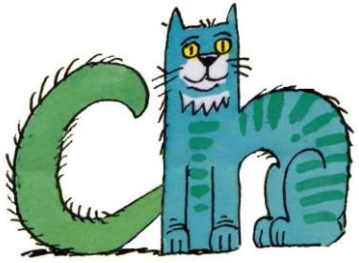
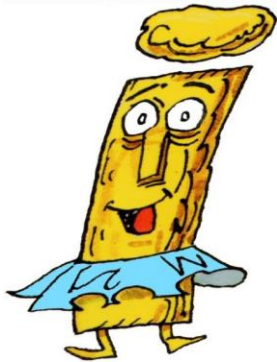


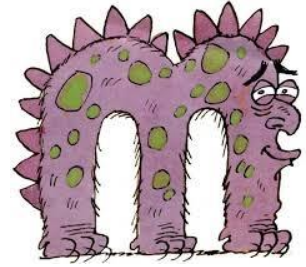
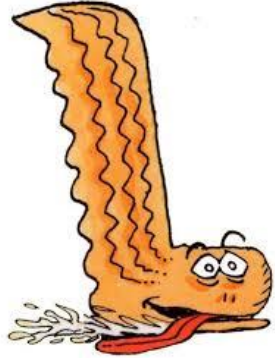
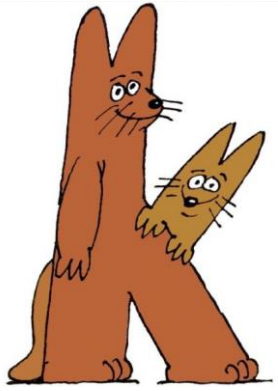
<http://carolecole.over-blog.com/>



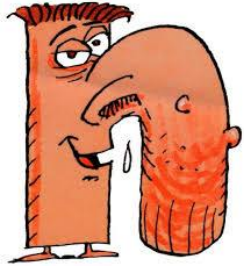
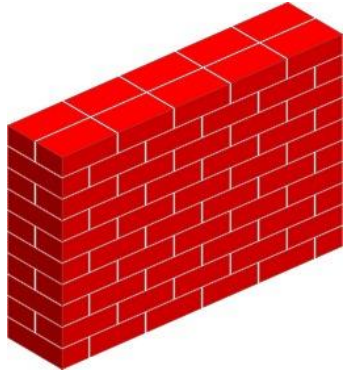


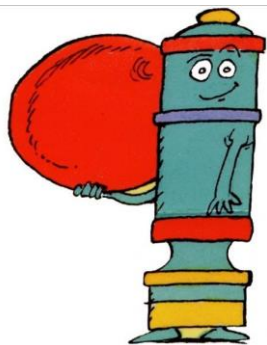
<http://carolecole.over-blog.com/>



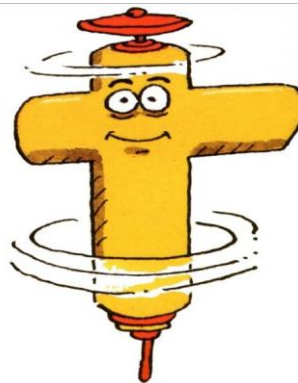
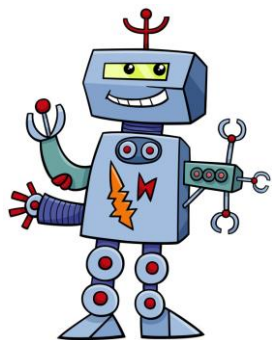


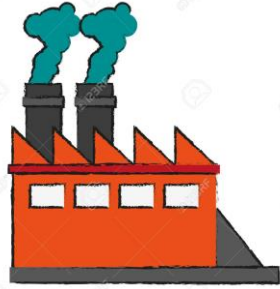
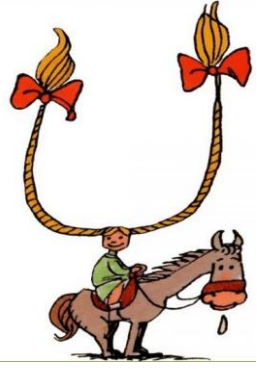
<http://carolecole.over-blog.com/>



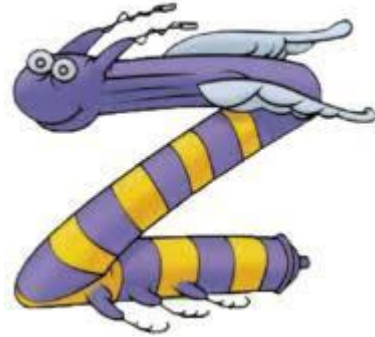


<http://carolecole.over-blog.com/>





<http://carolecole.over-blog.com/>



0



MISTIGRI

Règle du jeu :

Distribuer toutes les cartes.

Chaque joueur regarde s'il peut faire des paires (ici sans initial / alpha), s'il en a, il les pose à côté. Le but est de gagner le plus de paires possible.

Ensuite chacun leur tour, les joueurs piochent une carte dans le jeu d'un camarade de leur choix. Ils regardent s'il peuvent faire une paire avec cette carte piochée et une de leur carte.

Si il y a paire, on la met de côté, si pas de paire possible, on garde cette carte dans son jeu et le joueur suivant pioche chez quelqu'un d'autre.

Le joueur qui a le mistigri ne doit pas le dire et doit essayer de se le faire piocher par un autre joueur. Le joueur qui a le mistigri à la fin du jeu (lorsque toutes les paires sont faites) a perdu.

On peut ainsi gagner et perdre à la fois : avoir eu le plus de paires mais avoir le mistigri.