

Dans les classes précédentes, tu as certainement défini ce qu'est un **être vivant**.

Un être vivant est un **organisme** (animaux, plantes, champignons, bactéries ...) **qui est doté de la vie**. Un être vivant **naît, respire, se nourrit, se développe** (grandit, se transforme), **se reproduit et meurt**.

Comme tu le sais, les êtres vivants ne sont pas tous semblables : une chauve-souris ne ressemble pas à un lion ; nous les êtres humains, sommes différents des vers de terre ! Cependant, certains êtres vivants partagent pourtant des **caractéristiques** et il est donc possible de les **classer**.

Aujourd'hui, tu vas pouvoir **apprendre à décrire certains êtres vivants et utiliser différents critères qui te serviront ensuite à les classer**.

Attention, **la démarche scientifique se base sur des preuves**. Donc, lorsque l'on doit établir un classement, un rapprochement de choses ou d'êtres différents, on ne peut le faire que par rapport à des éléments existants que l'on peut prouver (exemple : on peut prouver que le chat a 4 pattes en les comptant).

Étape 1 :

Voici des photographies d'animaux vertébrés ; regarde-les bien et essaie de les décrire pour toi-même ou pour la personne qui est avec toi.

Étape 2 :

Ensuite, essaie de **trouver des points communs** entre certains d'entre eux. Attention, il ne faut tenir compte QUE de ce que chaque animal possède (exemple : la vache a des poils, le poisson a des nageoires, ...).

Pour cela, tu complèteras le tableau en page 3 en mettant une croix dans la case des caractères que possède chaque animal.

Étape 3 :

Tu répondras aux questions de la page 3 en t'aidant du tableau que tu auras rempli.

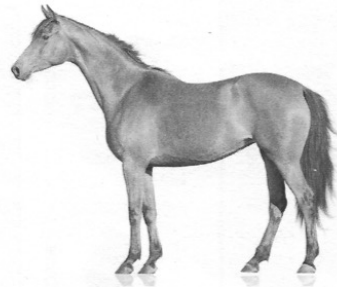
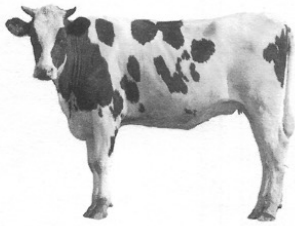
Étape 4 :

Pour finir, tu feras les exercices situés sur la page 4.

Étape 5 :

Lire et retenir la « leçon » et le lexique en page 5.

Quelques animaux vertébrés



| | Yeux | Bouche | Membres | Nageoires | Poils | Plumes | Peau nue | Écailles ou carapace |
|------------------|------|--------|---------|-----------|-------|--------|----------|----------------------|
| une vache | x | | | | | | | |
| une truite | | | | | | | | |
| une tortue | | | | | | | | |
| un chien | | | | | | | | |
| un canard | | | | | | | | |
| une chèvre | | | | | | | | |
| un chat | | | | | | | | |
| une poule | | | | | | | | |
| un écureuil | | | | | | | | |
| un poisson rouge | | | | | | | | |
| un cheval | | | | | | | | |
| un moineau | | | | | | | | |
| une grenouille | | | | | | | | |
| une souris | | | | | | | | |
| un paon | | | | | | | | |
| un lézard | | | | | | | | |

A. Qu'est-ce que ces animaux ont en commun ?

B. Quels sont les animaux qui ont des membres ?

C. Quels sont les animaux qui ont des plumes ?

D. Quels sont les animaux qui ont des nageoires ?

E. Quels sont les animaux qui ont une peau nue ?

F. Quels sont les animaux qui ont des écailles ou une carapace ?

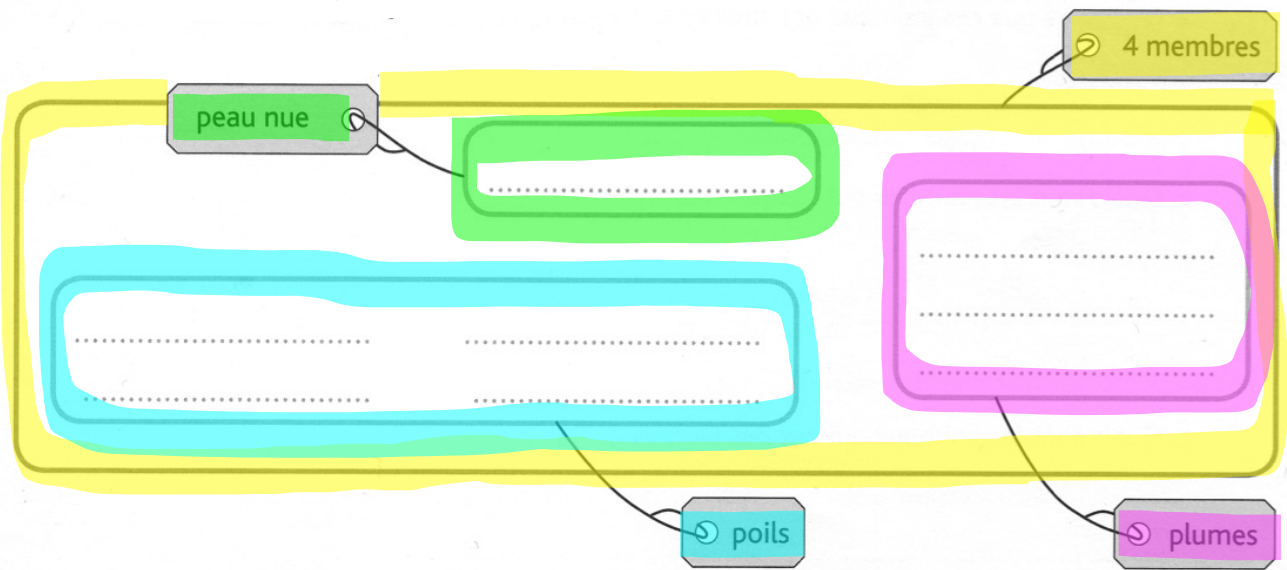
Complète ce texte avec les mots suivants :

4 membres / groupes / groupe / êtres vivants / anatomie / caractère / poils.

On peut classer les en plusieurs Pour cela, on observe leur pour relever ce qu'ils possèdent. Des animaux qui partagent un même, c'est-à-dire un élément commun qui permet de les décrire, peuvent être placé dans le même Un groupe peut également faire partie d'un groupe plus grand : par exemple, la souris et le chat font partie d'un groupe d'animaux ayant des et 4 membres ; la souris, le chat et le lézard font partie d'un groupe plus grand ayant

Classe les êtres vivants suivants dans ces **groupes emboîtés** (chaque boîte de couleur représente un caractère) :

Une souris / un âne / une oie / un cheval / un coq / une autruche / un crapaud / un chat.



Maintenant tu peux aller voir la vidéo dont voici le lien et bien lire le résumé de la séance ci-dessous !

<https://www.youtube.com/watch?v=ysUBg3DzNok>

Ce que je dois retenir

Les êtres vivants peuvent être très différents les uns des autres. Ainsi, on peut les regrouper en fonction de caractères qu'ils ont en commun : c'est ce qu'on appelle la classification des êtres vivants.

On peut classer les êtres vivants en plusieurs groupes. Pour cela, on observe leur anatomie pour relever ce qu'ils possèdent. Par exemple : des mamelles, des poils, des plumes...

Des animaux qui partagent un même caractère peuvent être placés dans le même groupe. Un groupe peut également faire partie d'un groupe plus grand. Par exemple : la souris et le chat font partie d'un groupe d'animaux avec des poils et 4 membres. La souris, le chat et le lézard font partie d'un groupe plus grand d'animaux ayant 4 membres.

Lexique

Être vivant : organisme qui est doté de la vie (ex. : les animaux, les plantes, les champignons). Les êtres vivants naissent, respirent, se nourrissent, grandissent, se reproduisent et meurent.

Caractère : élément qui permet de décrire un être vivant et qui est utilisé comme critère de classification. Ces caractères sont communs chez les individus d'une même espèce.

Anatomie : science qui étudie la forme et la structure des êtres vivants.