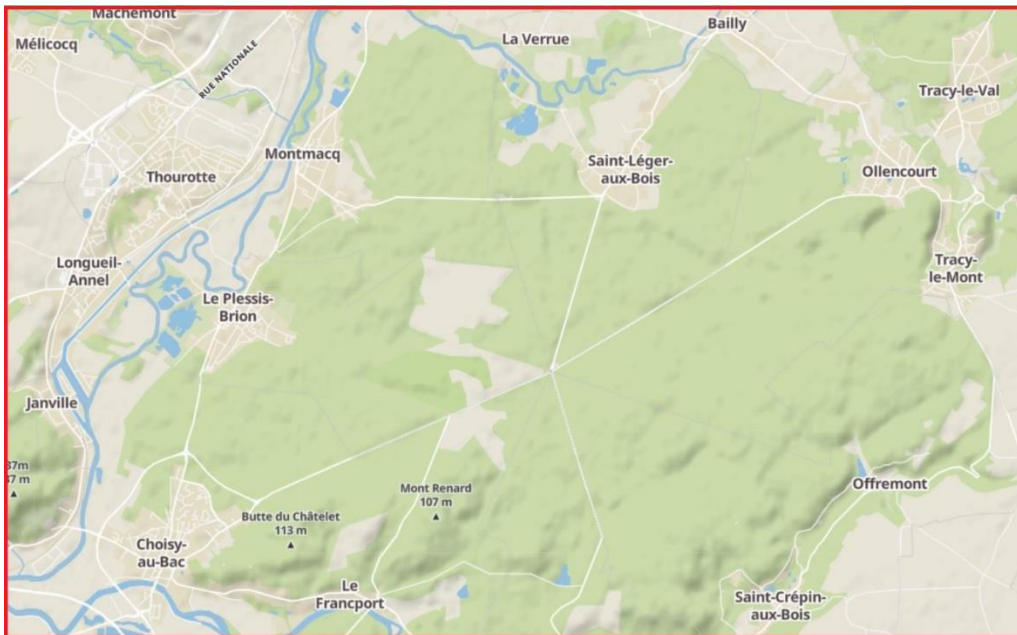


Routes Forestières en forêt de Laigue

(mes randos 2019-2023)



- 1 [GR655](#)
- 2 [GR12A](#)
- 3 [la Route du Grand Octogone](#)
- 4 [la Route du Petit Octogone](#)
- 5 [la Route de l'Octogonet](#)
- 6 [la Route de la Belle Assise](#)
- 7 [la Route des Bonshommes](#)
- 8 [la Route de Plessis-Brion](#)
- 9 [la Route de la Malmère](#)
- 10 [la Route Forestière de Sainte-Croix](#)
- 11 [la Route Forestière des Princesses](#)
- 12 [la Route de Bailly](#)
- 13 [les Routes de Flandre et du Rond Buisson](#)
- 14 [la Route de la Trouée des Bonshommes](#)
- 15 [la Route de Royaumont](#)
- 16 [la Route des Amazones](#)
- 17 [la Route de Montmacq](#)
- 18 [le Chemin Val Saint-Léger](#)
- 19 [la Route du Ru des Hayettes](#)
- 20 [la Route du Cercle en Ciel](#)
- 21 [la Route des Faudes](#)
- 22 [la Route du Fond Grosse Boudine](#)
- 23 [la Route du Marais Saint-Léger](#)
- 24 [la Route du Mont Renard](#)
- 25 [les Routes de l'Oise et de l'Aisne](#)
- 26 [la Route des Princes](#)
- 27 [la Route de la Plaine aux Biches](#)

- 28 [la Route du Mont des Singes](#)
- 29 [la Route de l'Aurore](#)
- 30 [la Route de la Forêt Saint-Pierre](#)
- 31 [le Chemin de la Forêt Saint-Pierre](#)
- 32 [la Route de Briançon](#)
- 33 [les Routes de la Fontaine Roch et d'Offémont](#)
- 34 [le Chemin de Saint-Crépin-aux-Bois à Rethondes](#)
- 35 [la Route de Saint-Crépin](#)
- 36 [le Chemin de la Voie de l'Eau](#)
- 37 [le Chemin du Vivier du Grès et la Route de la Fontaine à Baril](#)
- 38 [le Chemin de la Voie d'Eau](#)
- 39 [le Chemin de Pont l'Echo](#)
- 40 [la Route de l'Echo](#)
- 41 [le Chemin de la Gorge aux Pourceaux](#)
- 42 [la Route du Goulvent](#)
- 43 [le Chemin du Fau Bidaud](#)
- 44 [le Chemin du Plessis-Brion](#)
- 45 [la Route de la Bouglise](#)
- 46 [la Route de la Plaine des Maréchal](#)
- 47 [la Route du Quennezil](#)
- 48 [la Route d'entre Deux Rus](#)
- 49 [la Route de la Queue du Bois](#)
- 50 [la Route des Veneurs](#)
- 51 [la Route du Mont l'Ecange](#)
- 52 [la Route du Pont du Francport](#)
- 53 [la Route du Camp de Senlis](#)
- 54 [la Route du Clos Martin](#)

- 55 [le Chemin des Plainards](#)
- 56 [la Route des Deux Cens](#)
- 57 [le Chemin de la Cavée des Beuriers](#)
- 58 [le Chemin de la Fontaine à Loups](#)
- 59 [la Route du Fouilleux](#)
- 60 [la Route du Ru des Lois](#)
- 61 [le Sentier périmètre Est d'Offémont](#)
- 62 [Sentier \(parcelles 30-31\)](#)
- 63 [Sentier \(parcelles 94-95-96-97\)](#)
- 64 [Sentier \(parcelles 98-100\)](#)
- 65 [Sentier \(parcelles 98-100-101-102\)](#)
- 66 [Sentier \(parcelles 141-120\)](#)
- 67 [Sentier \(parcelle 145\)](#)
- 68 [Sentier \(parcelle 164\)](#)
- 69 [Sentier \(parcelle 168\)](#)
- 70 [Sentier \(parcelle 169\)](#)
- 71 [Sentier \(parcelles 175-176\)](#)
- 72 [Sentier \(parcelles 179-178\)](#)
- 73 [Sentier \(parcelles 192-193\)](#)
- 74 [la D130 dans la Forêt de Laigue](#)
- 75 [la D165 dans la Forêt de Laigue](#)