

## Informations

www.artaugredeschappelles.fr  
Facebook : LartauGreDesChapelles  
www.labaule-guerande.com



Scannez-moi et retrouvez  
le circuit vers les chapelles

## Le Pouliguen

### Espace Rex

4 rue de la Plage

Ouv. 11h à 13h et de 15h à 19h

06 50 73 83 14 ou 02 40 91 37 12

jmtomasani@ap2a.org



## Mesquer

### Maison du Patrimoine

Place de l'Hôtel

Ouv. 14h30 à 18h30

en rez-de-chaussée

02 40 42 63 67 aux heures d'ouverture



## Organisé par

### Association pour la Promotion de l'Art et des Artistes

Espace Rex - 4 rue de la Plage

44510 Le Pouliguen

www.ap2a.org

06 50 73 83 14 ou 02 40 91 37 12

jmtomasani@ap2a.org



## En partenariat avec

Cap Atlantique et l'ensemble des communes du territoire  
La Baule-Presqu'île de Guérande



Cap Atlantique  
Lagglo

LE GÉANT  
DES BEAUX-ARTS

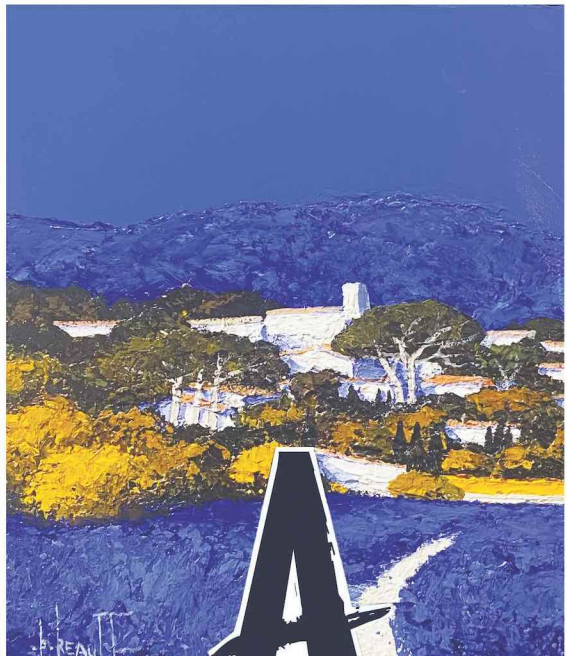


au gré des  
Chapelles

Visites gratuites



Création 2023 : AP2A - 4 rue de la plage - Le Pouliguen. Ne pas jeter sur la voie publique. Information sous réserve de modification. Photos non contractuelles.



# L'ART

18<sup>e</sup>  
EDITION

AU GRÉ DES CHAPELLES  
en presqu'île de Guérande

Du 1<sup>er</sup> septembre au 1<sup>er</sup> octobre 2023

21 ARTISTES  
13 CHAPELLES

- Batz-sur-Mer
- Camoël
- Guérande
- Careil
- Clis
- Herbignac
- Le Croisic
- Le Pouliguen
- Mesquer - Quimiac
- Piriac-sur-Mer
- Saint-Sébastien
- Pornichet
- Saint-Molf
- Kerquenec

Cap Atlantique  
Lagglo

# L'Art au gré des chapelles

21 artistes exposent dans 13 chapelles

21 artistes contemporains de renommée nationale et internationale, exposent leurs œuvres (aquarelles, gravures, pastels, peintures) dans 13 chapelles du territoire **La Baule-Presqu'île de Guérande**.

Ce 18<sup>e</sup> rendez-vous artistique et culturel, axé sur la **rencontre entre l'art contemporain et le patrimoine**, vous convie à une découverte originale de la presqu'île guérandaise, de chapelle en chapelle, qui pour la plupart, sont habituellement fermées au public. **Les visites sont gratuites.**

**Un jeu concours sous forme de quiz** est proposé.

Disponible à chaque étape.

**Roland CHANCO**, peintre et pastelliste



**Pornichet A1**

Chapelle Sainte-Anne

26 avenue du Commandant Boitard (suivre av. des Becquerel) puis 1ère à droite av. Léon Dubas et suivre sur 30m l'av. du Commandant Boitard)

Ouv. 10h à 12h et 14h30 à 18h30

☎ 02 40 61 33 33

**Slawa PRISCHEDKO, Viktoria PRISCHEDKO**, aquarellistes



**Careil A2**

Commune de Guérande  
Chapelle de Careil

Rue de la Chapelle

Ouv. 14h30 à 18h30

☎ 02 40 24 34 44

**Mério AMÉGLIO**, peintre



**Le Pouliguen A3**

Chapelle Saint-Julien

Sainte-Anne de Penchâteau

Place Monseigneur Freppel

Ouv. 14h30 à 18h30

☎ 02 40 42 31 05

**Thierry de MARICHALARD**, aquarelliste



**Kervolet A4**

Commune de Batz-sur-Mer

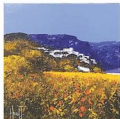
Chapelle Saint-Marc

Rue de la Chapelle

☎ Ouv. 14h30 à 18h30

☎ 02 40 23 92 36

**Patrick RÉAULT**, peintre



**Le Croisic A5**

Chapelle du Crucifix

Entrée du Croisic

Lieu-dit La Barrière

☎ Ouv. 14h30 à 18h30

☎ 02 40 23 00 70

**Pierrick GIRAULT**, peintre



**Clis A6**

Commune de Guérande  
Chapelle Sainte-Catherine

Route de La Turballe

Ouv. 14h30 à 18h30

☎ 02 40 24 96 71

**Jean-Luc GIRARD**, peintre



**Saint-Sébastien A7**

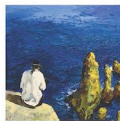
Chapelle Saint-Sébastien

Rue de la Chapelle

☎ Ouv. 14h30 à 18h30

☎ 02 40 23 51 42

**Alexandr ONISHENKO**, peintre



**Quimiac A8**

Chapelle Saint-Louis

Rue du Tréyo

☎ Ouv. 14h30 à 18h30

☎ 02 40 42 64 37

**Isabelle AUFFRET**, pastelliste



**Merquel A9**

Chapelle Notre-Dame de Merquel

Route de Merquel

☎ Ouv. 14h30 à 18h30

\*Fermeture le vendredi 8 : office annuel

☎ 02 40 42 64 37

**France SALAUN et Gilles BRUNERIE**, aquarellistes



**Camoël A10**

Chapelle Notre-Dame de la Salette

Rue de la Chapelle, à 1km de l'église

☎ Ouv. 14h30 à 18h30

☎ 02 99 90 37 74

**CHRIS, Nicole GUION STAMATAKIS, Jerzy MOSCICKI**, pastellistes.  
**Thomas de la PINTA**, graveur. **Thierry LONDON, Patrick RÉAULT, Marie-Luce FERREOL, Jacques TANGUY**, peintres.



**Herbignac A11**

Chapelle Notre-Dame La Blanche

Rue de la Fontaine Saint-Jean

☎ Ouv. 14h30 à 18h30

\*Fermeture le lundi

☎ 02 40 88 90 01

**Mariana MIHUT**, peintre



**Kerguenec A12**

Chapelle de Kerguenec

Parc du Lycée professionnel Kerguenec

☎ Ouv. 14h30 à 18h30

☎ 02 40 62 58 99

**Joëlle TROUSSIER**, peintre



**Saint-Molf A13**

Chapelle Saint-Germain

Angle de la Duchesse Anne et rue de l'Océan

☎ Ouv. 14h30 à 18h30

☎ 02 40 24 34 44

**Panel de tous les artistes en chapelles**



**Mesquer**

Maison du Patrimoine

Place de l'Hôtel

Ouv. 14h30 à 18h30

☎ En rez-de-chaussée

☎ 02 40 42 63 67 aux heures d'ouverture