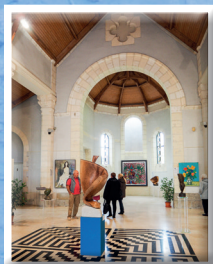


Du 1<sup>er</sup> septembre au 3 octobre 2021



*au gré des Chapelles  
en presque île de Guérande*

- **BATZ-SUR-MER**
- **CAMOËL**
- **GUÉRANDE** ● **CLIS**
- **HERBIGNAC**
- **LA BAULE-ESCOUBLAC**
- **LE CROISIC**
- **LE POULIGUEN**
- **MESQUER** ● **QUIMIAC**
- **PIRIAC-SUR-MER / SAINT-SÉBASTIEN**
- **PORNICHET**
- **SAINT-MOLF / KERGUENEC**



**LA BAULE  
PRESQU'ÎLE DE  
GUÉRANDE**

— TOURISME —



# L'Art au gré des chapelles

**17 artistes exposent dans 13 chapelles**

**17** artistes contemporains de renommée nationale et internationale, exposent leurs œuvres (pastels, sculptures, aquarelles, peintures) dans 13 chapelles du territoire **La Baule-Presqu'île de Guérande**.

Ce 16<sup>e</sup> rendez-vous artistique et culturel, axé sur la **rencontre entre l'art contemporain et le patrimoine**, vous convie à une découverte originale de la presqu'île guérandaise, de chapelle en chapelle, qui pour la plupart, sont habituellement fermées au public. **Les visites sont gratuites.**

**Un jeu concours sous forme de quiz** est proposé. Disponible à chaque étape ou téléchargeable sur **[www.artaugredeschapelles.fr](http://www.artaugredeschapelles.fr)**

## • **Patrice CUDENNEC**



### **Pornichet A1** **Chapelle Sainte-Anne**

26 Avenue du Commandant Boitard  
Suivre Av. des Becquerel puis  
1<sup>ère</sup> à droite Av. Léon Dubas et  
suivre sur 30 m l'Av. du Cdt Boitard  
Ouv. 10h à 12h et 14h30 à 18h30  
Rens. 02 40 61 33 33

## • **Yong-Man KWON**



### • **Paul BILLARD**

### **La Baule A2** **Chapelle Sainte-Anne**

Espace culturel  
Place Maréchal Leclerc  
♿ 14h30 à 18h30 **du 2 au 26 sept.**  
**\*Fermeture le lundi**  
Rens. 02 40 24 34 44

## •Alexandr ONISHENKO



## •Vitalina FOROSTOVETS

### Le Pouliguen **A<sub>3</sub>**

Chapelle Saint-Julien

Ste-Anne de Penchâteau

Place Monseigneur Frepel

Ouv. 14h30 à 18h30

Rens. 02 40 24 34 44

## •Franck ROLLIER




### Kervalet **A<sub>4</sub>**

Commune de Batz-Sur-Mer

Chapelle Saint-Marc

Rue de la Chapelle

 Ouv. 14h30 à 18h30

Rens. 02 40 23 92 36

## •José DAOUDAL



### Le Croisic **A<sub>5</sub>**

Chapelle du Crucifix

Entrée du Croisic

Lieu-dit La Barrière

 Ouv. 14h30 à 18h30

Rens. 02 40 23 00 70

## •Richard DEBLAUWE



### Guérande **A<sub>6</sub>**

Chapelle Saint-Michel

Angle Faubourg St-Michel et

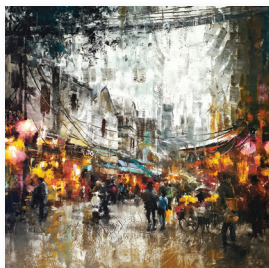
Route de La Baule . Entrée Sud

de Guérande

 14h30 à 18h30

Rens. 02 40 24 34 44

## • Alexis LE BORGNE



**Clis** A<sub>7</sub>

**Commune de Guérande**  
**Chapelle Sainte-Catherine**

Route de La Turballe

Ouv. 14h30 à 18h30

Rens. 02 40 24 34 44

## • EJOUMALÉ



**Saint-Sébastien** A<sub>8</sub>

**Commune de**  
**Piriac-sur-Mer**

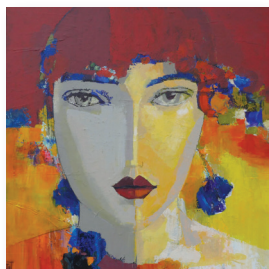
**Chapelle Saint-Sébastien**

Rue de la Chapelle

♿ Ouv. 14h30 à 18h30

Rens. 02 40 24 34 44

## • Joëlle TROUSSIER



**Quimiac** A<sub>9</sub>

**Commune de Mesquer**  
**Chapelle Saint-Louis**

Rue du Tréyo

♿ Ouv. 14h30 à 18h30

Rens. 02 40 24 34 44

## • ABEL



**Merquel** A<sub>10</sub>

**Commune de Mesquer**  
**Chapelle Notre-Dame**  
**de Merquel**

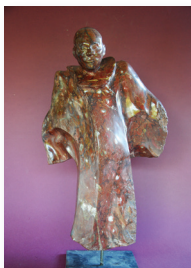
Route de Merquel

♿ Ouv. 14h30 à 18h30

**\*Fermeture mercredi 8 sept.**

Rens. 02 40 24 34 44

## Panel des 17 artistes



**Mesquer** 

**Maison du Patrimoine**

Place de l'Hôtel

 en RDC.

Ouv. 14h30 à 18h30

Rens. 02 40 24 34 44

aux heures d'ouverture

• **Ilya IBRYAEV** • **Sergiy LYSYY**




• **Kourosh ASLANI**

**Camoël**  **A11**

**Chapelle Notre-Dame  
de la Salette**

Rue de la Chapelle

à 1 km de l'église

 Ouv. 14h30 à 18h30

Rens. 02 40 24 34 44

• **Cathy L'HOSTIS**



**Herbignac**  **A12**

**Chapelle Notre-Dame  
La Blanche**

Rue de la Fontaine Saint-Jean

Ouv. 14h30 à 18h30

**\*Fermeture le lundi**

Rens. 02 40 24 34 44

• **Thomas DE LA PINTA**



**Kerguenec**  **A13**

**Commune de Saint-Molf**

**Chapelle de Kerguenec**

Parc du Lycée professionnel Kerguenec

Ouv. 14h30 à 18h30

Rens. 02 40 24 34 44







SCANNEZ-MOI !



## Informations

[www.artaugredeschapelles.fr](http://www.artaugredeschapelles.fr)

facebook : LartauGreDesChapelles

[www.labaule-guerande.com](http://www.labaule-guerande.com)

## Le Pouliguen

### Espace Rex

4 rue de la Plage

♿ Ouv. 11h-13h / 15h-19h

Tél. 06 50 73 83 14 ou 02 40 91 37 12

[jmtomasoni@ap2a.org](mailto:jmtomasoni@ap2a.org)



## Mesquer

### Maison du Patrimoine

### Exposition d'un panel des 17 artistes

Place de l'Hôtel - ♿ RDC

Ouv. 14h30 à 18h30

Tél. 02 40 42 51 15 aux heures d'ouverture



### Organisé par

### Association pour la Promotion de l'Art et des Artistes

Espace Rex • 4 rue de la Plage

44510 Le Pouliguen • [www.ap2a.org](http://www.ap2a.org)

[jmtomasoni@ap2a.org](mailto:jmtomasoni@ap2a.org)

Tél. 06 50 73 83 14 ou 02 40 91 37 12



### En partenariat avec

**Cap Atlantique** et l'ensemble des communes de la  
Destination touristique La Baule - Presqu'île de Guérande.



LA BAULE  
PRESQU'ÎLE DE  
GUÉRANDE  
— TOURISME —

LE GÉANT  
DES BEAUX-ARTS 

Cap Atlantique  
L'agglô