

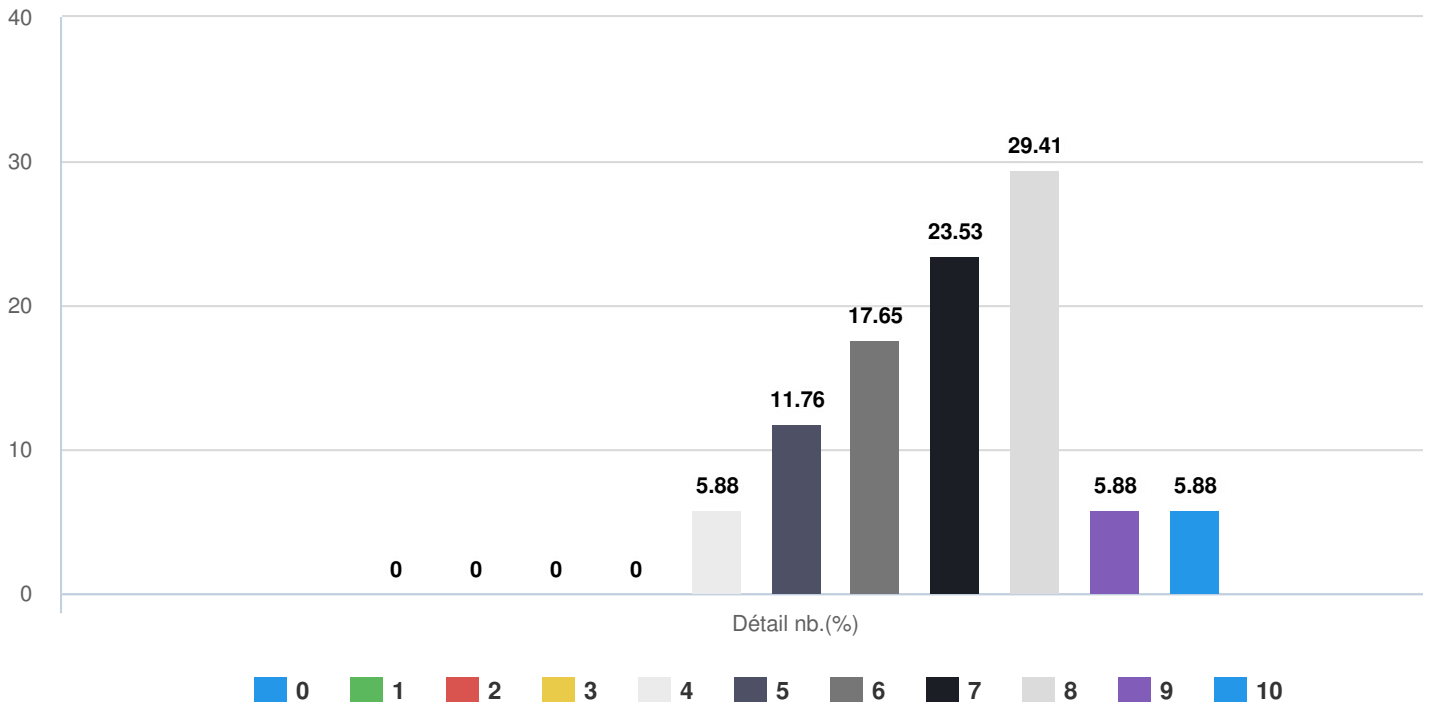
Bulletin M.NASSIRI - 1er
trimestre - Seconde SNT -
2020/2021

Quelle note mettriez-vous sur la "façon d'enseigner" (explications, etc.) ?

#	Question	Nb.	Min.	Moyenne	Max.
3	Quelle note mettriez-vous sur la "façon d'enseigner" (explications, etc.) ?	17	4	7	10

#	Question	Détail nb.(%)
3	Quelle note mettriez-vous sur la "façon d'enseigner" (explications, etc.) ?	17 (100%)
	0	0 (0%)
	1	0 (0%)
	2	0 (0%)
	3	0 (0%)
	4	1 (5.88%)
	5	2 (11.76%)
	6	3 (17.65%)
	7	4 (23.53%)
	8	5 (29.41%)
	9	1 (5.88%)
	10	1 (5.88%)

Bulletin M.NASSIRI - 1er trimestre - Seconde SNT - 2020/2021



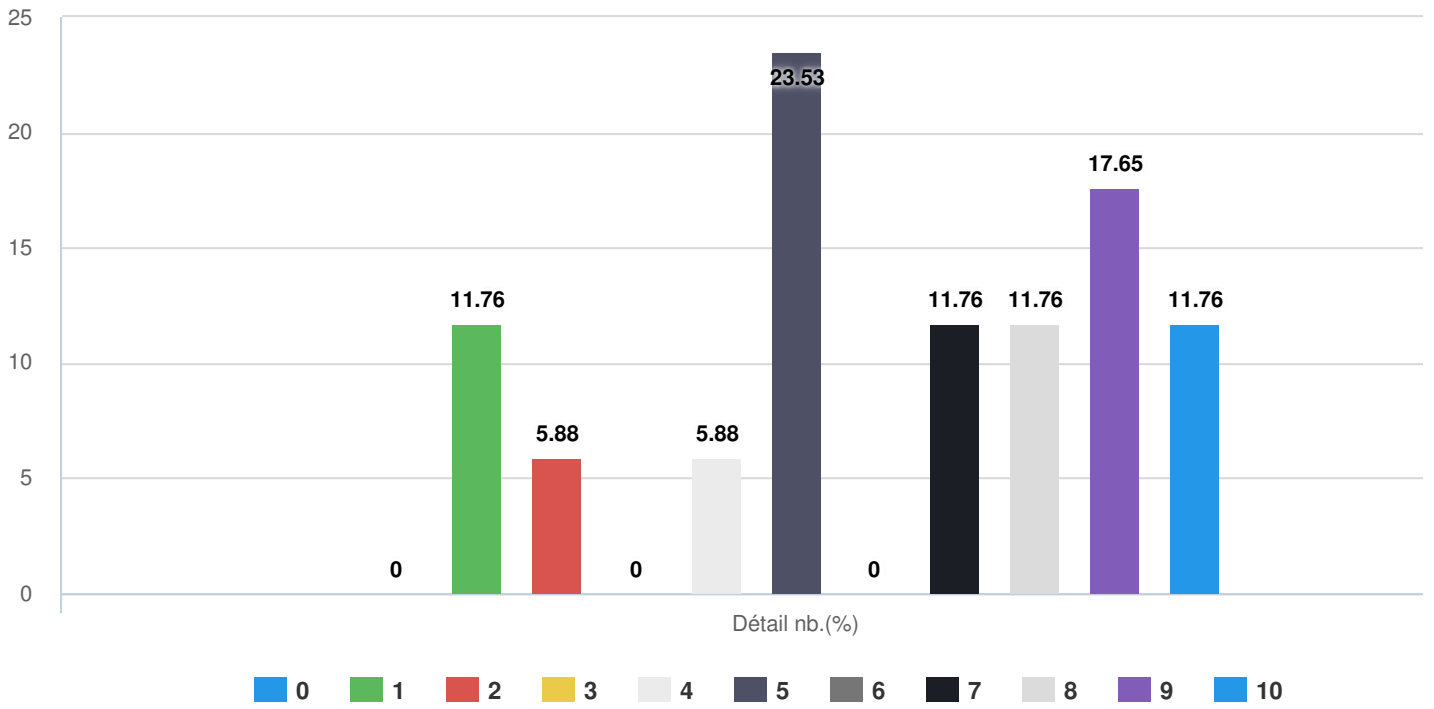
Bulletin M.NASSIRI - 1er
trimestre - Seconde SNT -
2020/2021

Quelle note mettriez-vous sur la "relation avec les élèves" et la bienveillance ?

#	Question	Nb.	Min.	Moyenne	Max.
4	Quelle note mettriez-vous sur la "relation avec les élèves" et la bienveillance ?	17	1	6.18	10

#	Question	Détail nb. (%)
4	Quelle note mettriez-vous sur la "relation avec les élèves" et la bienveillance ?	17 (100%)
	0	0 (0%)
	1	2 (11.76%)
	2	1 (5.88%)
	3	0 (0%)
	4	1 (5.88%)
	5	4 (23.53%)
	6	0 (0%)
	7	2 (11.76%)
	8	2 (11.76%)
	9	3 (17.65%)
	10	2 (11.76%)

Bulletin M.NASSIRI - 1er trimestre - Seconde SNT - 2020/2021



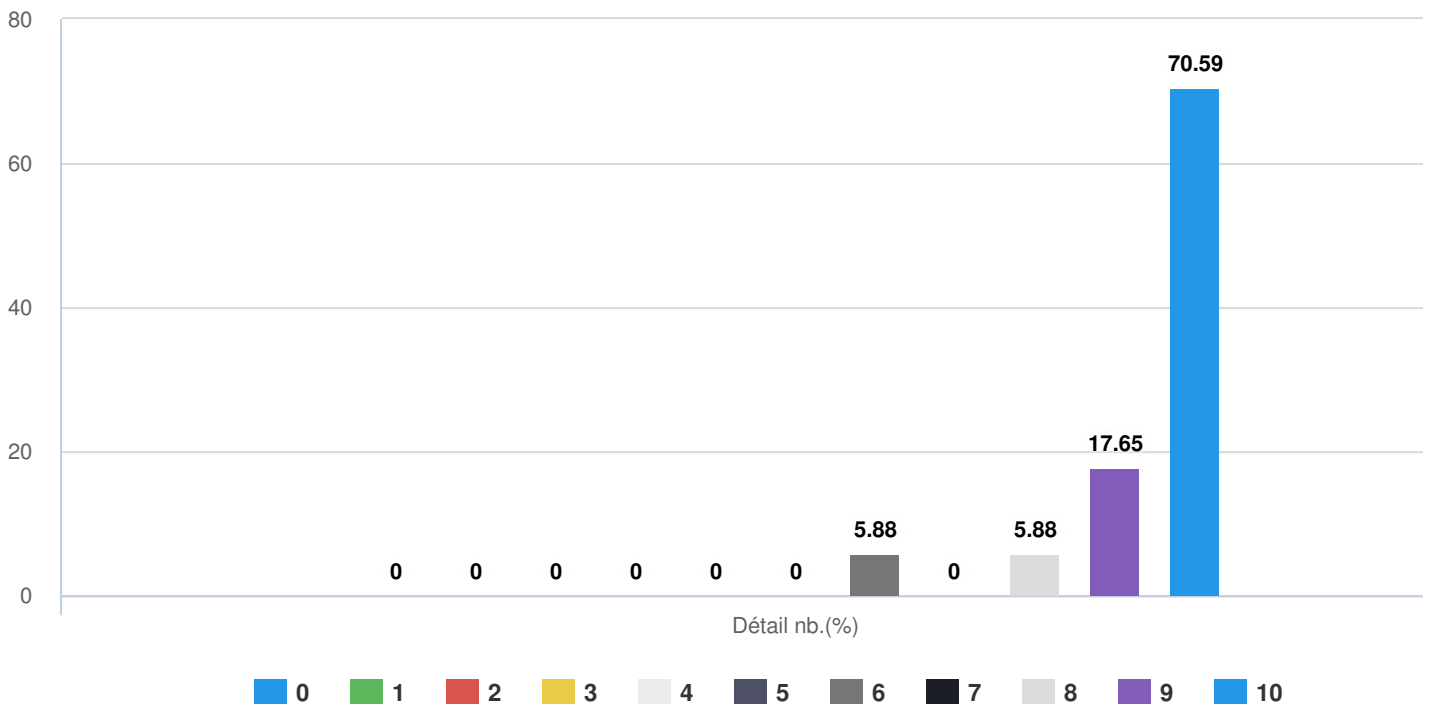
Bulletin M.NASSIRI - 1er
trimestre - Seconde SNT -
2020/2021

Quelle note mettriez-vous sur la ponctualité du professeur" ?

#	Question	Nb.	Min.	Moyenne	Max.
5	Quelle note mettriez-vous sur la ponctualité du professeur" ?	17	6	9.47	10

#	Question	Détail nb.(%)
5	Quelle note mettriez-vous sur la ponctualité du professeur" ?	17 (100%)
	0	0 (0%)
	1	0 (0%)
	2	0 (0%)
	3	0 (0%)
	4	0 (0%)
	5	0 (0%)
	6	1 (5.88%)
	7	0 (0%)
	8	1 (5.88%)
	9	3 (17.65%)
	10	12 (70.59%)

Bulletin M.NASSIRI - 1er trimestre - Seconde SNT - 2020/2021



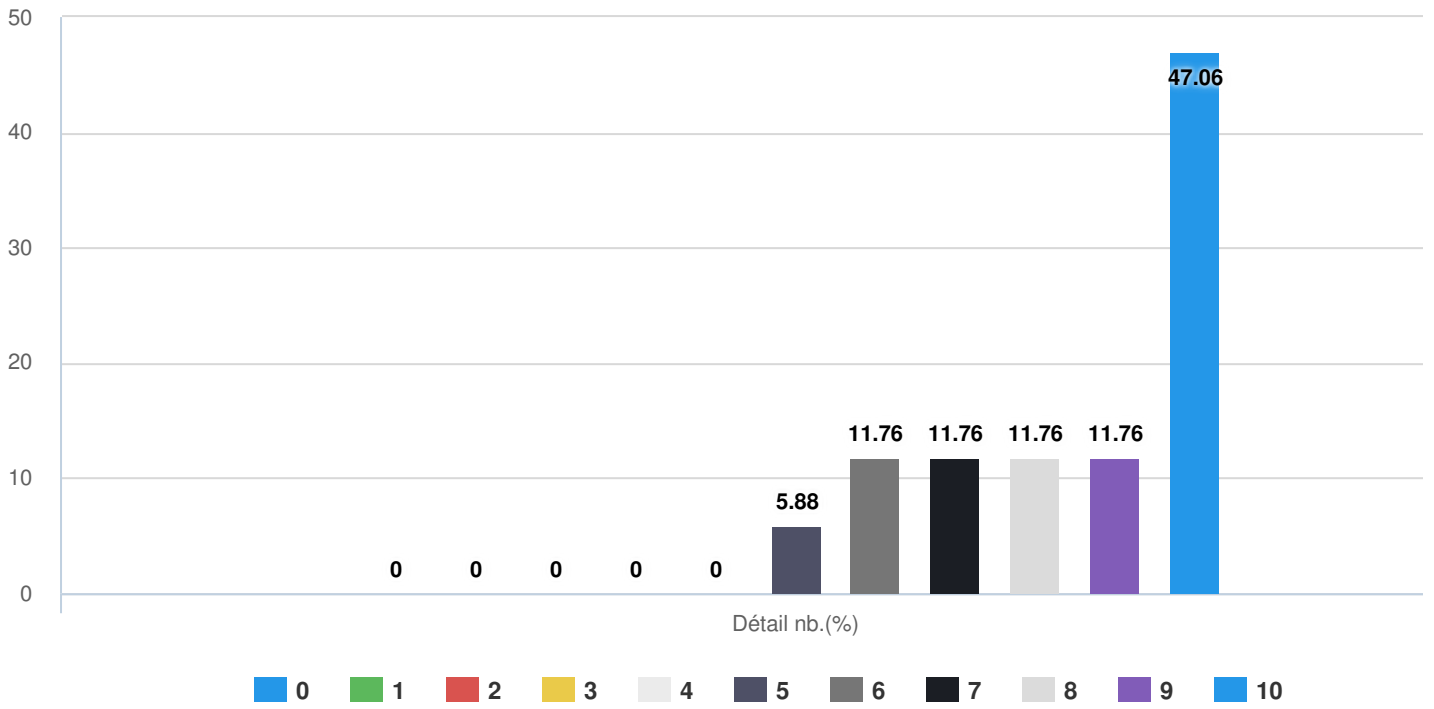
Bulletin M.NASSIRI - 1er
trimestre - Seconde SNT -
2020/2021

Quelle note mettriez-vous sur la "rapidité de la publication de vos notes" ?

#	Question	Nb.	Min.	Moyenne	Max.
6	Quelle note mettriez-vous sur la "rapidité de la publication de vos notes" ?	17	5	8.53	10

#	Question	Détail nb.(%)
6	Quelle note mettriez-vous sur la "rapidité de la publication de vos notes" ?	17 (100%)
	0	0 (0%)
	1	0 (0%)
	2	0 (0%)
	3	0 (0%)
	4	0 (0%)
	5	1 (5.88%)
	6	2 (11.76%)
	7	2 (11.76%)
	8	2 (11.76%)
	9	2 (11.76%)
	10	8 (47.06%)

Bulletin M.NASSIRI - 1er
trimestre - Seconde SNT -
2020/2021



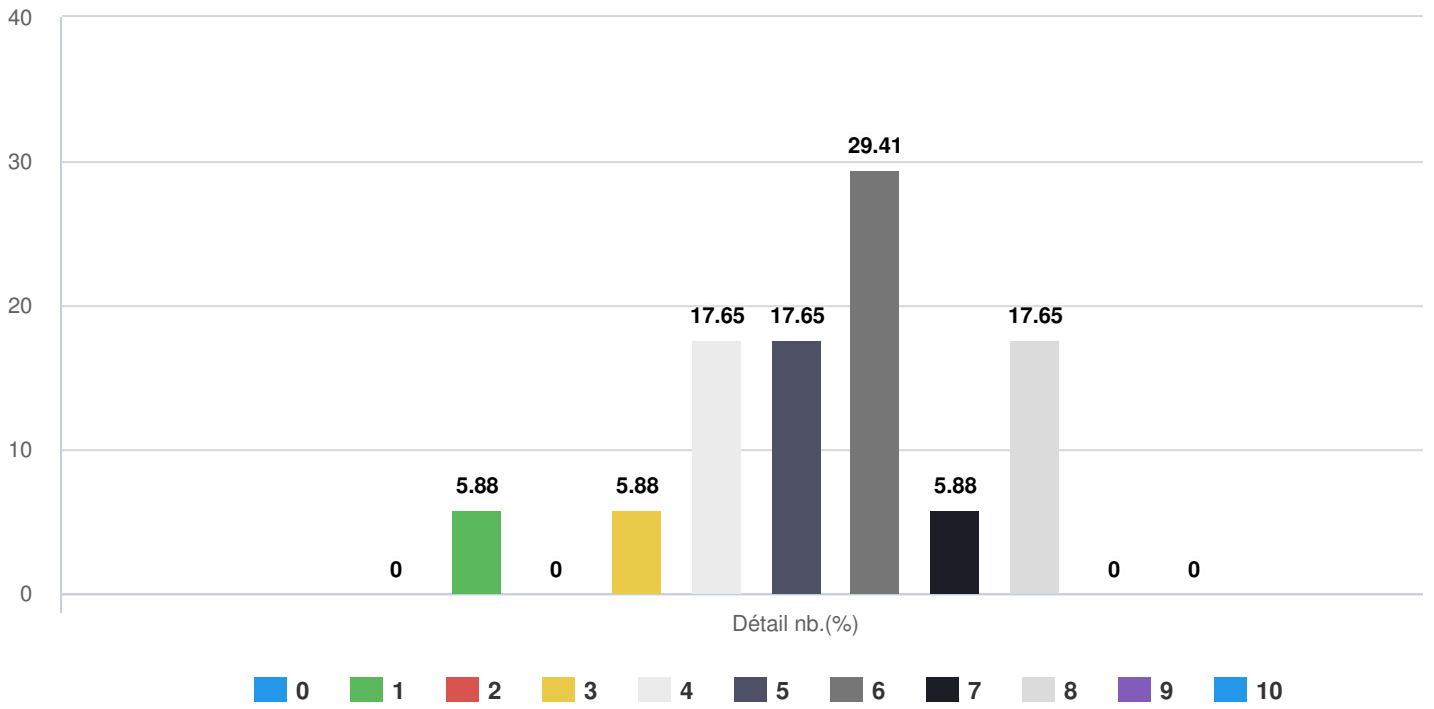
Bulletin M.NASSIRI - 1er
trimestre - Seconde SNT -
2020/2021

Quelle note mettriez-vous sur l'"accueil et l'ambiance en classe" ?

#	Question	Nb.	Min.	Moyenne	Max.
7	Quelle note mettriez-vous sur l'"accueil et l'ambiance en classe" ?	17	1	5.41	8

#	Question	Détail nb.(%)
7	Quelle note mettriez-vous sur l'"accueil et l'ambiance en classe" ?	17 (100%)
	0	0 (0%)
	1	1 (5.88%)
	2	0 (0%)
	3	1 (5.88%)
	4	3 (17.65%)
	5	3 (17.65%)
	6	5 (29.41%)
	7	1 (5.88%)
	8	3 (17.65%)
	9	0 (0%)
	10	0 (0%)

Bulletin M.NASSIRI - 1er trimestre - Seconde SNT - 2020/2021



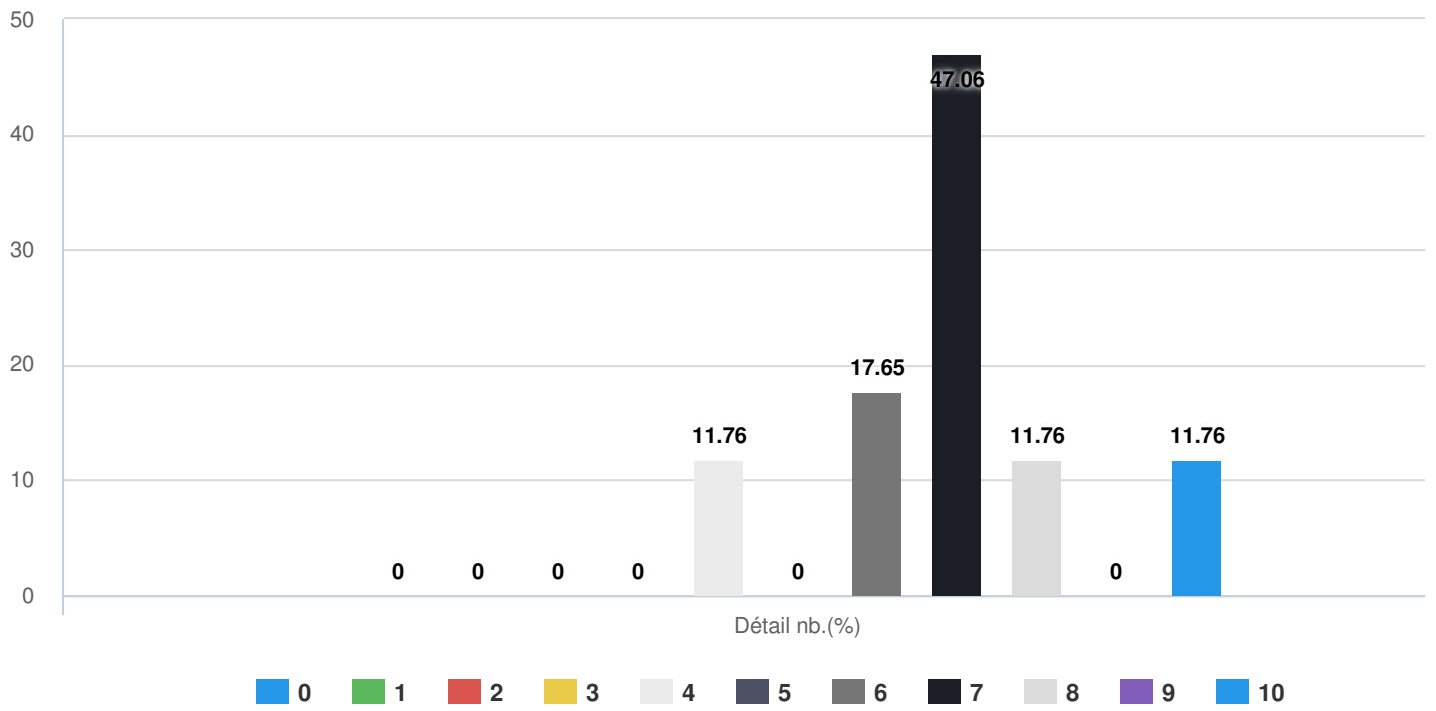
Bulletin M.NASSIRI - 1er
trimestre - Seconde SNT -
2020/2021

Quelle note mettriez-vous sur la "diversité des contenus et l'accessibilité/adaptabilité" (pour les élèves avec troubles ou difficultés)?

#	Question	Nb.	Min.	Moyenne	Max.
8	Quelle note mettriez-vous sur la "diversité des contenus et l'accessibilité/adaptabilité" (pour les élèves avec troubles ou difficultés)?	17	4	6.94	10

#	Question	Détail nb.(%)
8	Quelle note mettriez-vous sur la "diversité des contenus et l'accessibilité/adaptabilité" (pour les élèves avec troubles ou difficultés)?	17 (100%)
	0	0 (0%)
	1	0 (0%)
	2	0 (0%)
	3	0 (0%)
	4	2 (11.76%)
	5	0 (0%)
	6	3 (17.65%)
	7	8 (47.06%)
	8	2 (11.76%)
	9	0 (0%)
	10	2 (11.76%)

Bulletin M.NASSIRI - 1er trimestre - Seconde SNT - 2020/2021



Pour finir, avez-vous une remarque ou un commentaire à dire sur votre professeur ?

#	Question	Texte
9	Pour finir, avez-vous une remarque ou un commentaire à dire sur votre professeur ?	<ul style="list-style-type: none"> - Non. - Aucune remarque a faire de mon côté. - non, en général j'aime bien le cours et le professeur. - Non - Agréable en explication pour les cours mais devrait comprendre un peu plus des difficultés de l'élève. - Non - Non - Merci pour tout - Je trouve que les élèves plutôt "sérieux" prennent un peu trop les conséquences des actes des élèves " moins serieux". - Il manque de l'autorité avec certains élèves à mon goût "perturbateur" empiétant sur le reste du cours. Vous êtes un peu trop laxiste. Vous expliquait bien et votre manière d'enseigner est au top ! - Je n'ai rien à dire - Je trouve qu'on écrit quand même un peu trop. Sinon le reste sa va - Bonjour Monsieur , vos cours sont géniaux le seul soucis c'est que quand vous explique le cours vous parler beaucoup et on peut s'emmêler les pinceaux il faudrait essayer de réduire le nombre d'écriture de vos cours pour que l'on comprenne mieux sinon après il y a l'ambiance de classe vos cours sont géniale mais les élèves l'abîme il faudrait viré de votre cours les élèves perturbateurs sinon le cours n'avance pas et on a du mal à suivre du coup on lache vite et l'envie de comprendre part on est plus attiré par les « conneries » des élèves après voilà bonne soirée :) - non - Rien - Monsieur, moi j'arrive pas du tout à m'intégrer dans la classe. Je parle presque à personne. J ai l'impression tout le monde m'esquive vraiment je me sens pas a l'aise j'ai l'impression de déranger - A l'écoute et sait reconnaître les capacités des élèves , explique bien les cours.