



CÉLINE GRANET

Accompagnatrice de la Transition

"SOIS LE CHANGEMENT
QUE TU VEUX VOIR DANS
LE MONDE"

MAHATMA GANDHI

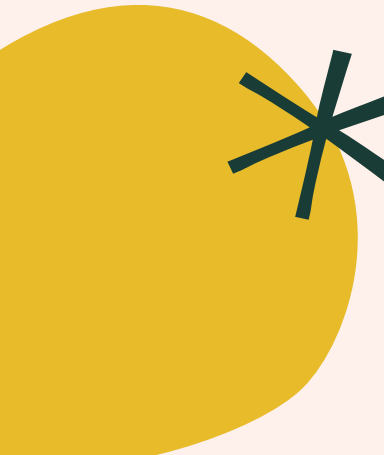
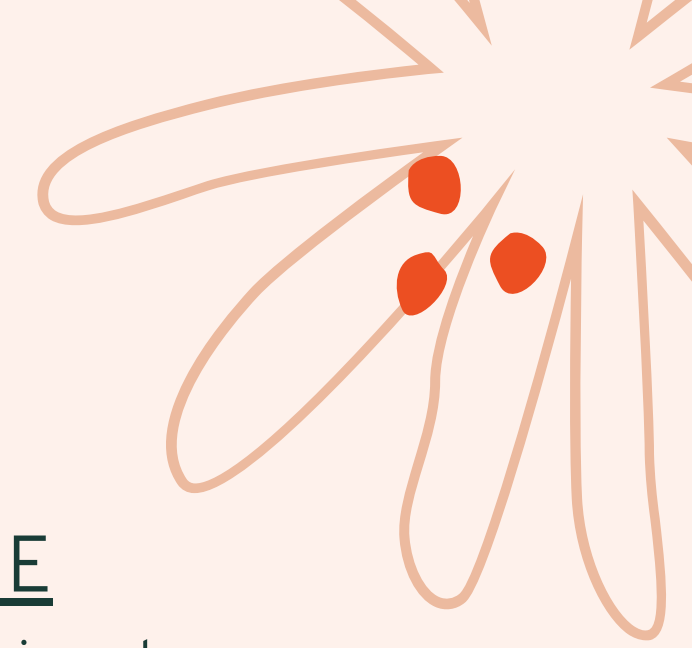
"ET SI ON LIBERAIT
NOTRE IMAGINATION
POUR CREER LE MONDE
QUE NOUS VOULONS?"



ROB HOPTKINS



POURQUOI UN ACCOMPAGNEMENT À LA TRANSITION?



Près de 60% des Français sont aujourd'hui convaincus qu'il faudra **modifier nos modes de vie** pour faire face au changement climatique

Près des 3/4 des salariés aimeraient recevoir des formations pour appliquer le développement durable et la RSE dans leurs métiers,

● ● POUR BÉNÉFICIER DE L'EXPÉRIENCE ACQUISE


● Forte d'années d'expériences de Transition, d'un réseau de partenaires de l'économie circulaire dans l'agglomération, et toujours en veille sur l'actualité, je peux apporter toutes ces connaissances aux structures et personnes que j'accompagne.

● ● POUR NE PAS RESTER SEUL FACE AUX QUESTIONS

● Parce que la Transition n'est pas un long fleuve tranquille et qu'il y a parfois des questionnements, des moments de découragements, voire des échecs, être accompagné et avoir une personne ressource avec qui échanger est un vrai plus.

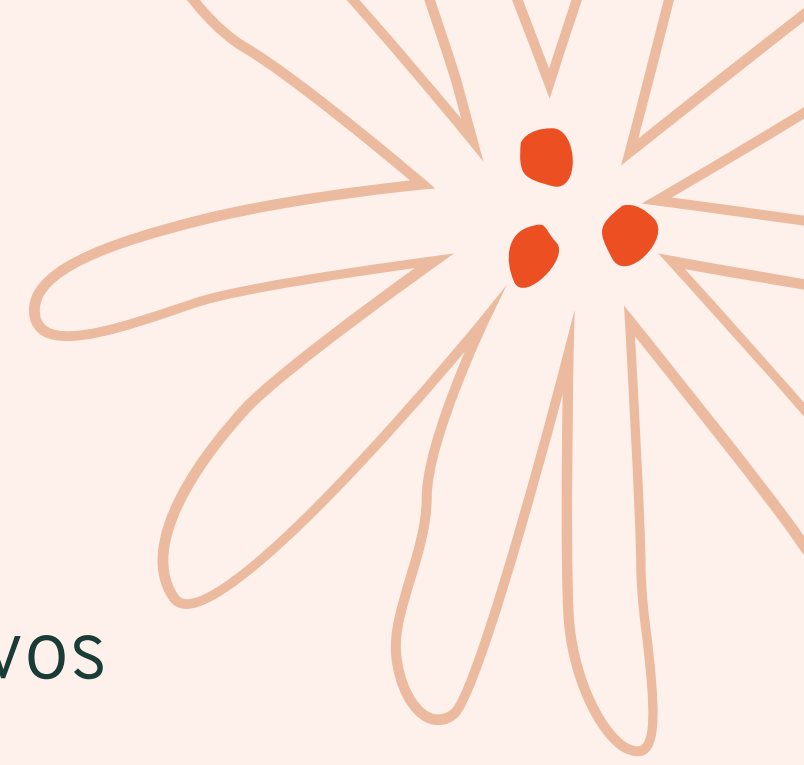
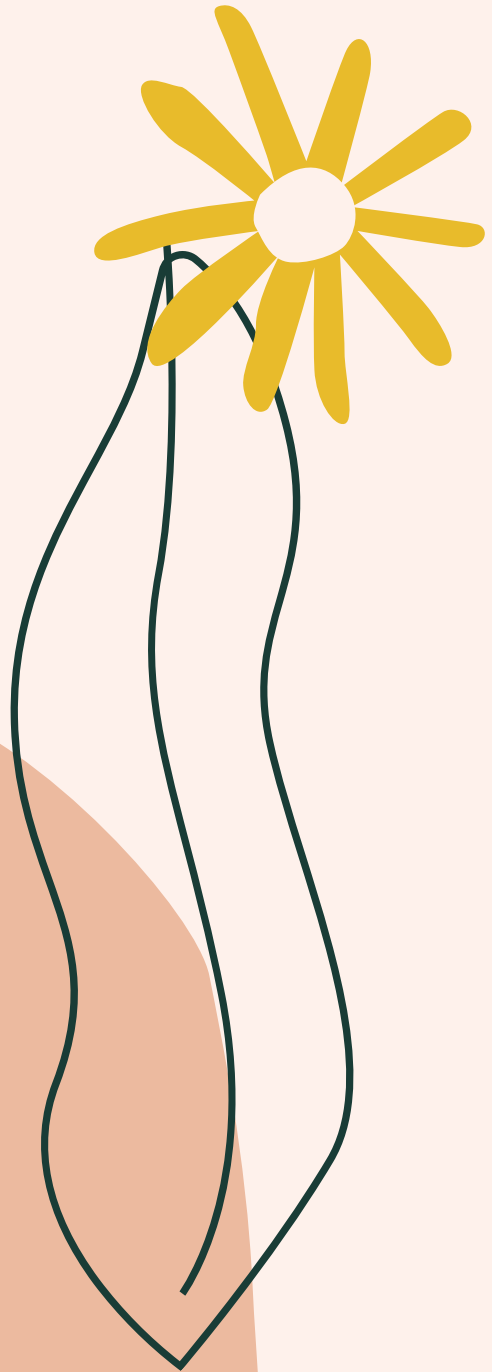
● ● PARCE QUE CELA PEUT ÊTRE FEDERATEUR

● Au sein d'un collectif, développer un projet de changement vers la Transition peut: renforcer ce collectif en fédérant ses membres, développer l'intelligence collective, favoriser les échanges



VOUS SOUHAITEZ...

- • Renforcer le collectif dans votre entreprise et fédérer vos collaborateurs autour d'un projet commun?
- • Organiser un challenge (ex. mobilité, réduction des déchets, économie d'énergie) ou un évènement ponctuel?
- • Sensibiliser vos collaborateurs aux enjeux du changement climatique?
- • Les accompagner dans la Transition écologique et faciliter leurs changements?
- • Vous lancer dans la Transition, ou simplement être mieux informés sur le changement climatique et ses conséquences?



LA MÉTHODE PROPOSÉE

Le diagnostic

ÉTAPE 1: LE DIAGNOSTIC

Un échange détaillé pour connaître précisément votre besoin (attentes, mode de vie, pratiques):

- si vous êtes une entreprise: organisation d'un teambuilding, ou d'ateliers de sensibilisation pour les salariés, accompagnement d'un groupe de salariés sur du moyen terme, atteinte d'objectifs RSE, organisation d'un évènement?
- si vous êtes une collectivité: information au grand public, atelier de sensibilisation, mobilisation/ accompagnement de vos salariés?
- si vous êtes un particulier: réduction des déchets, changements de consommation?

Cette étape permet également de fixer des objectifs mesurables et évaluables en fin d'accompagnement.

Le plan d'action/ le suivi

ÉTAPE 2: LE PLAN D'ACTIONS ET LE SUIVI

Après le diagnostic, je propose un plan d'actions détaillé qui comporte une ou plusieurs étapes:

- si besoin ponctuel: une seule intervention (planning, thématique, supports, ressources), cf. détail des prestations proposées;
- si action dans la durée, élaboration d'un planning d'interventions avec thématiques détaillées (supports, ressources), proposition individualisée sur devis.

Le bilan

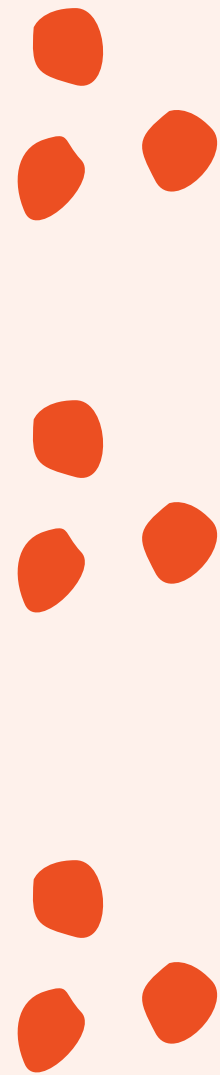
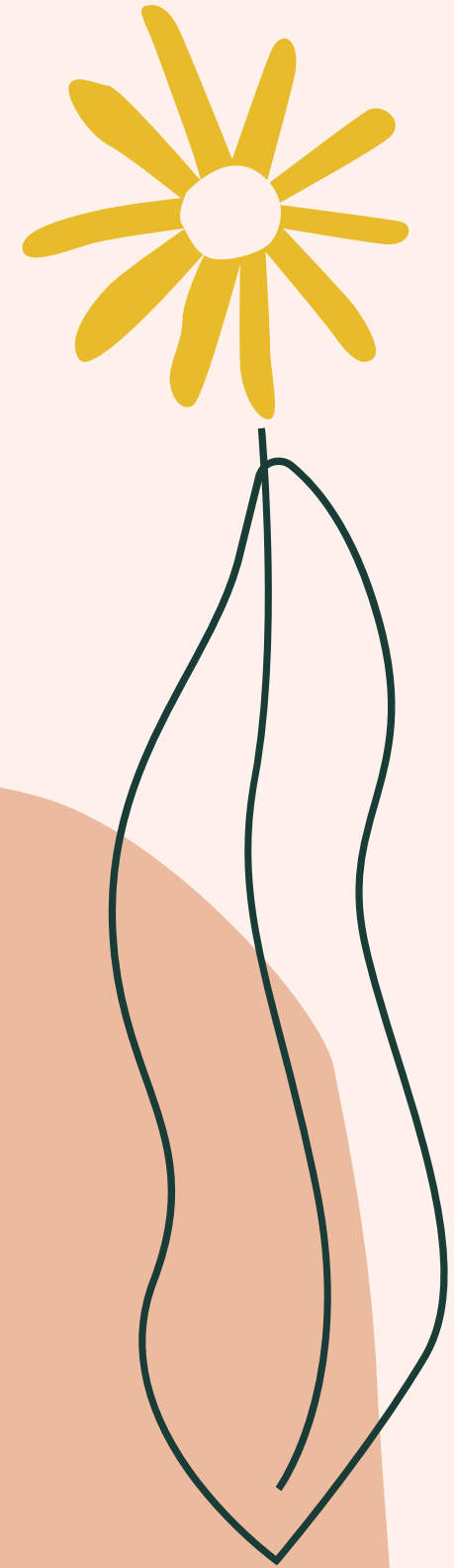
ÉTAPE 3: LE BILAN

Un bilan de "fin d'accompagnement" est réalisé pour évaluer les changements de pratiques, les engagements pris, les prochaines étapes de la Transition.

L'atteinte des objectifs fixés au moment du diagnostic est évaluée.

Quel que soit le type d'action menée (ponctuel ou suivi), un retour d'expérience est organisé pour analyser les forces et faiblesses éventuelles de l'accompagnement, les évolutions à prévoir.

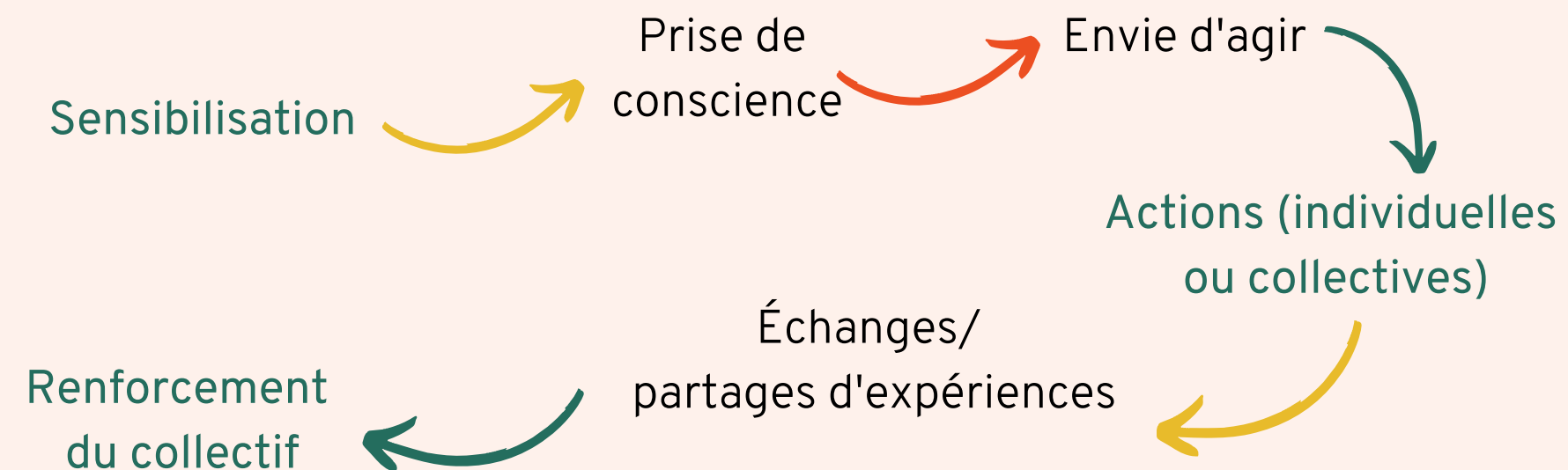
MES OFFRES :

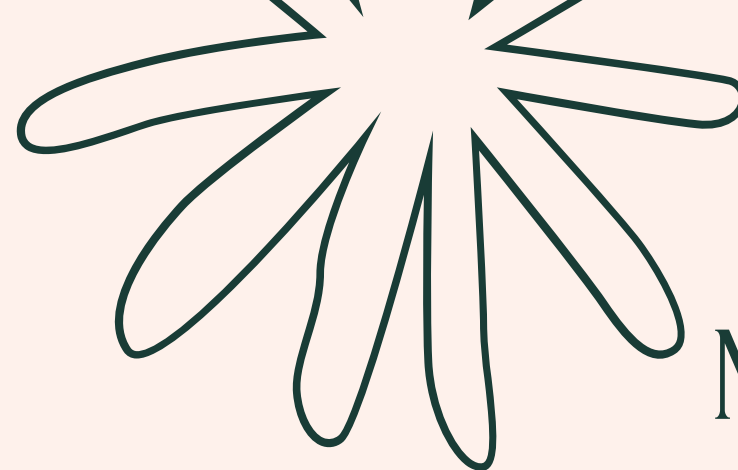
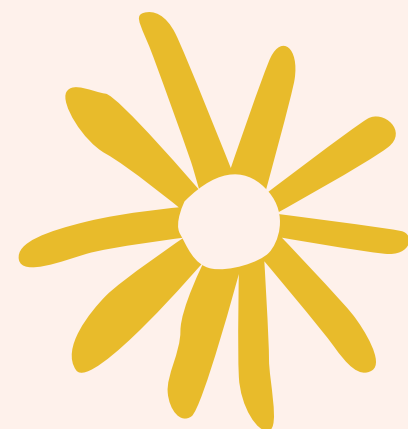


Ateliers de sensibilisation (de 1 heure à une journée)

Accompagnements vers la Transition (durée, périodicité et programme défini avec vous)

Interventions ponctuelles





Mes qualités principales:

QUI SUIS-JE?

La vie ce n'est pas avoir et obtenir c'est être et devenir. Telle est désormais ma devise.

Ce qui m'anime c'est de transmettre mon expérience de Transition écologique. J'ai découvert que moins peut rimer avec mieux et j'ai envie d'aider les autres à le découvrir aussi. Je souhaite montrer que la Transition peut apporter une meilleure qualité de vie!

Je souhaite aussi transmettre mes connaissances sur le changement climatique, sur les solutions qui existent pour limiter la dégradation du climat, pour envisager un futur durable.

MON EXPERIENCE

20 ans d'expériences dans les services publics, le management, la conduite de projet mais surtout l'accompagnement au changement. J'ai une bonne connaissance des financements publics et des politiques publiques (interventions de l'Etat ou des collectivités) Je suis investie dans le milieu associatif bordelais depuis 15 ans: adhérente AMAP (Petal Talence) et Vélo Cité, bénévole à la Maison de quartier du Tauzin, Zéro Waste Bordeaux, Présidente d'association Jardin Partagé (Jeunes pousses et Potagers). Solide expérience dans l'animation de réunions, de formations et d'ateliers "zéro déchet". Moi-même en Transition depuis plus de 10 ans (zéro déchet, défi rien de neuf, transports doux ...) Programme d'accompagnement "Économie circulaire" de la Maison Pour Rebondir (Suez) + Formation "Gérer une ressourcerie" en 2021



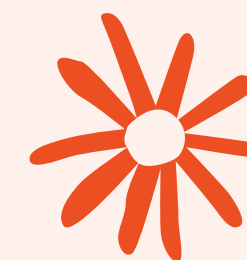
Ecoute



Adaptation



Pédagogie



Organisation



Créativité



CONTACTEZ MOI ET
DÉFINISSONS ENSEMBLE
VOTRE BESOIN:

celinegranet@ecoloagogo.fr



06 89 56 63 14

<https://ecoloagogo.fr>

