

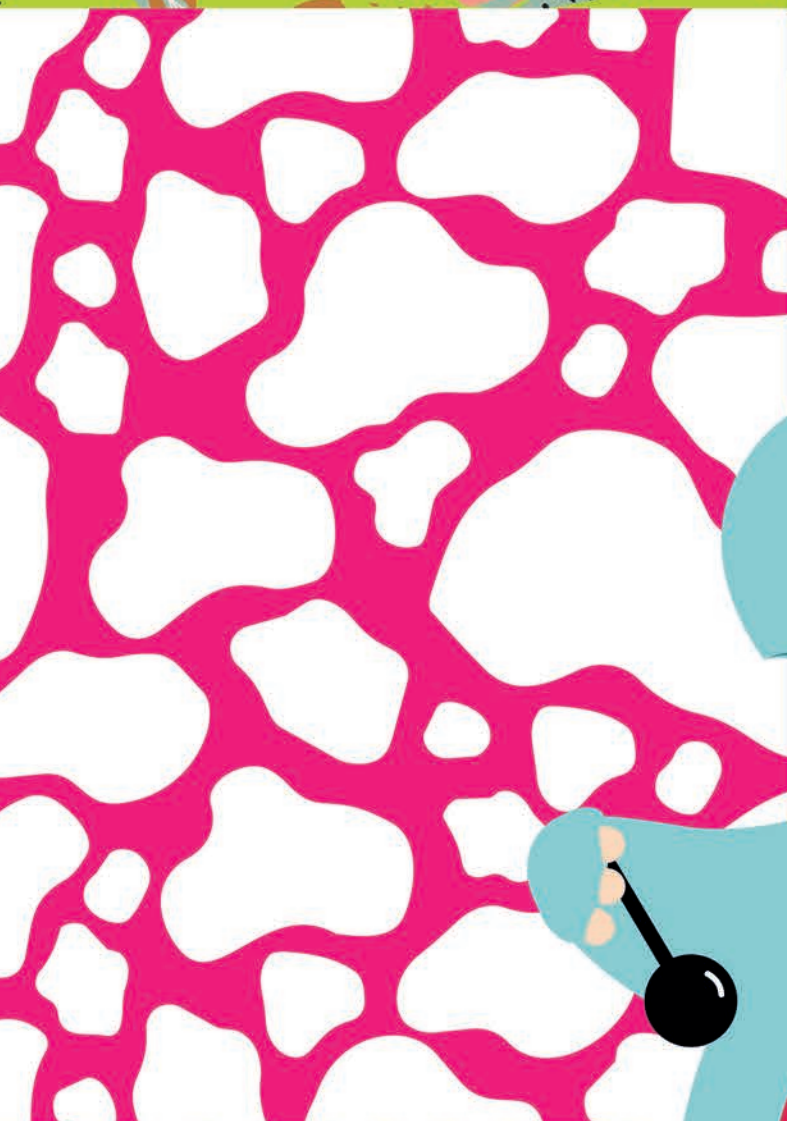
PASSEURS D'ÉVEIL



L'ÉVÉNEMENT DES TOUT-PETITS

DU 6 AU 14 JUIN 2026

GRATUIT



WWW.VILLE-IFS.FR



LEGENDE

Atelier parents-enfants

Spectacle

Accessibilité aux personnes en situation de handicap

moteur • visuel • auditif • mental

SAMEDI 6 JUIN

9h30 (âge : 3-18 mois)

11h (âge : 18 mois-3 ans)

Chemin sonore
avec Héléne Moulinier, musicienne



Déambulez le long d'un parcours à la découverte de divers instruments de musique. En binôme.
Durée : 45 mn • Lieu : Parc Archéo • Accessibilité :

15h30 | Faut pas s'y coller !

avec Aurélie Lecorps, comédienne et conteuse

Dans ce parcours ludique en forme de toile d'araignée géante fabriquée avec du scotch, l'enfant rampe, enjambe, se faufile. Attention à ne pas rester collé ! En binôme.
Âge : 2-3 ans • Durée : 1h • Lieu : Relais Petite Enfance • Accessibilité :

17h | La palette des goûts

avec Hanna Granotier, styliste culinaire

Les doigts dans la purée, le bébé-artiste compose son propre tableau tout en explorant de nouvelles saveurs. En binôme.
Âge : 6-18 mois • Durée : 1h • Lieu : Atelier 860 • Accessibilité :

DIMANCHE 7 JUIN

9h30 et 11h | L'art de jouer

avec Laura Puech, médiatrice culturelle

Quand nos jouets deviennent des formes et des couleurs... Créez une œuvre éphémère colorée avec des jouets en vous inspirant des artistes Claire Dé et Maria Jalibert.
Âge : 2-3 ans • Durée : 1h • Lieu : Atelier 860 • Accessibilité :

15h et 16h | Histoires de...

avec Laëtitia Peyre, conteuse



Assistez à des lectures animées à l'aide de livres, d'histoires à doigts et de comptines, le tout au son du ukulélé.
Âge : 0-3 ans • Durée : 30 mn • Lieu : Atelier 860 • Accessibilité :

17h | « Noise Story »

avec Le Collectif Rotule

« Noise Story », c'est le détournement d'une basse électrique et d'une clarinette, une invitation à manipuler librement le sonore par les jouets et objets du quotidien dans le but de créer ensemble une matière sonore vivante et insolite qui, au sein d'une installation immersive, nous invite tous à lâcher-prise et à l'écoute.
Âge : 18 mois-3 ans • Durée : 35 mn • Lieu : Salle F. Mitterrand • Accessibilité :

MARDI 9 JUIN

9h30 (âge : 6-12 mois)

10h30 (âge : 1-2 ans)

Comme un poisson dans l'eau

avec la crèche Française Dolto

Partagez des expériences sensorielles autour de l'eau. En binôme.
Durée : 45 mn • Lieu : Crèche Française Dolto • Accessibilité :

10h30 | « 1, 2, 3, nous irons au bois »

avec l'École des Parents et Educateurs et la bibliothèque Victor Hugo

Le temps d'une balade en forêt, voyagez en plusieurs langues à travers des contes du monde.
Âge : 0-3 ans • Durée : 45 mn • Lieu : Forêt d'Ifs • Accessibilité :

15h30 | « Le fil d'Ariane musical »

avec l'École Municipale de Musique et de Danse

D'un arbre à l'autre, suivez le fil à la découverte de divers instruments dans la forêt.
Âge : 0-3 ans • Durée : 45 mn • Lieu : Forêt d'Ifs • Accessibilité :

MERCREDI 10 JUIN

10h | Instant cocon

avec la Maison départementale des solidarités

Partagez un moment privilégié, de découverte et d'échanges, en massant votre bébé. En binôme.
Âge : 1-6 mois • Durée : 1h • Lieu : Atelier 860

10h | Fresque de la nature

avec le CPIE Vallée de l'Orne



Utilisez ce que la nature nous offre (formes, couleurs, pinceaux naturels) pour créer une toile commune. Et testez votre sens du toucher avec un parcours pieds-nus.
Âge : 6 mois-3 ans • Durée : 2h • Lieu : Parc Archéo • Accessibilité :

11h | En corps en rythme

avec l'École Municipale de Musique et de Danse

Tapez des pieds, frottez vos mains, frappez vos cuisses... Créez des sons avec votre corps grâce aux percussions corporelles. En binôme.
Âge : 2-3 ans • Durée : 45 mn • Lieu : Accueil Collectif de Mineurs 3-6 ans • Accessibilité :

15h30 | Peinturlure

avec le Relais Petite Enfance



À partir d'albums d'Hervé Tullet, partagez un moment de création artistique en toute liberté. En binôme.
Âge : 2-3 ans • Durée : 1h • Lieu : Parc Archéo • Accessibilité :

17h | « Babil'Opéra »

avec la Cie Bocca al Lupo



Art total mêlant musique et arts plastiques, l'opéra est une immersion à la fois sonore et visuelle, empreinte d'émotions et de sensations. C'est un prétexte au partage, à la découverte, à la joie, à la créativité entre enfants et adultes. Ensemble, ils vont découvrir un univers parfois méconnu, qui est aussi un beau terrain d'expérimentation !
Âge : 3 mois-3 ans • Durée : 30 mn • Lieu : Théâtre Jean Vilar • Accessibilité :

JEUDI 11 JUIN

9h30 | Peinturlure

avec la bibliothèque Victor Hugo

À partir d'albums d'Hervé Tullet, partagez un moment de création artistique en toute liberté. En binôme.
Âge : 2-3 ans • Durée : 1h • Lieu : Parc Archéo • Accessibilité :

9h30 | Construis ta cabane dans les bois !

avec Isabelle Lebigre, éducatrice à l'environnement



Initiez les plus-petits à la construction d'une cabane avec de simples mauvaises, l'occasion de se reconnecter avec la nature et de s'amuser en plein air.
Âge : 2-3 ans • Durée : 2h • Lieu : Forêt d'Ifs • Accessibilité :

15h30 | Pique-nique à lire et à déguster

avec la Maison départementale des solidarités et la bibliothèque Victor Hugo

Venez vous nourrir de mots et de mets sur le thème du pique-nique. Vous repartirez avec des recettes !
Âge : 4 mois-3 ans • Durée : 1h • Lieu : Maison départementale des solidarités • Accessibilité :

VENDREDI 12 JUIN

9h30 | Bulle bien-être

avec la crèche Française Dolto

À travers le massage, entretenez une relation privilégiée avec votre bébé. En binôme.
Âge : 6-10 mois • Durée : 1h • Lieu : Crèche Française Dolto • Accessibilité :

9h30 | En 2 temps 3 mouvements

avec Mélanie Salent, ergothérapeute

Sauter, glisser, s'équilibrer : un parcours moteur pour crapahuter !
Âge : 18 mois-3 ans • Durée : 1h • Lieu : Garderie de l'école Paul Fort • Accessibilité :

11h | Chocolat show

avec Cléo Liétot, artisan chocolatière

Regarder, sentir, écouter, goûter, toucher : découvrez le cacao avec tous vos sens. En binôme.
Âge : 18 mois-3 ans • Durée : 45 mn • Lieu : Relais Petite Enfance • Accessibilité :

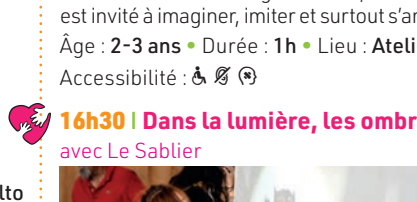
15h | Dans la peau de...

avec l'Accueil Collectif de Mineurs 3-6 ans

En choisissant son déguisement, l'enfant est invité à imaginer, imiter et surtout s'amuser !
Âge : 2-3 ans • Durée : 1h • Lieu : Atelier 860 • Accessibilité :

16h30 | Dans la lumière, les ombres

avec Le Sablier



Initiez-vous au théâtre d'ombre en construisant votre silhouette et en l'animant sur un écran. En binôme.
Âge : 2-3 ans • Durée : 45 mn • Lieu : Bibliothèque Victor Hugo • Accessibilité :

18h30 | Fête du Relais Petite Enfance

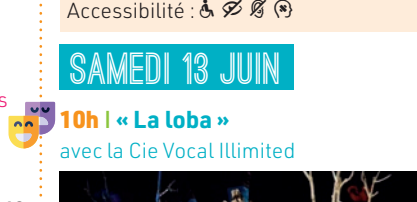
« La loba » avec la Cie Vocal Illimited

Public : Assistantes maternelles, parents employeurs et leurs enfants à partir de 3 mois • Durée : 25 mn • Lieu : Salle François Mitterrand • Accessibilité :

SAMEDI 13 JUIN

10h | « La loba »

avec la Cie Vocal Illimited



Dans un univers parsemé de fourrures et d'œuvres en terre, le temps est en suspens et l'espace s'emplit de sons vocaux et argileux. Pendant que Guylaine s'appuie sur un langage imaginaire primitif, Sarah anime les formes en céramique d'une manière insolite et inattendue. Le public plonge dans un monde imaginaire et sauvage évoquant l'animalité et la nature.
Âge : 3 mois-3 ans • Durée : 25 mn • Lieu : Salle François Mitterrand • Accessibilité :

10h45 | Moments complices

avec l'École Municipale de Musique et de Danse et Marie Ménehy, psychopédagogue

Favorisez la détente et stimulez l'expression à travers des outils simples (respiration, relaxation) et des activités ludiques et créatives. En binôme.
Âge : 2-3 ans • Durée : 45 mn • Lieu : École Municipale de Musique et de Danse • Accessibilité :

11h | Cérémonie d'accueil des nouveaux bébés ifois

Public : Parents ifois avec bébés nés en 2025 • Lieu : Hôtel de Ville



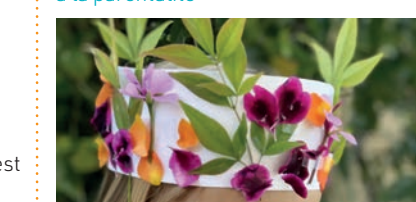
15h30 | Au rythme de l'Inde

avec Véronique Ben Ahmed, danseuse

Venez danser avec bébé en écharpe au son du Bollywood.
Âge : 3 mois-1 an • Durée : 1h • Lieu : Espace associatif • Accessibilité :

16h30 | Roi et reine de la nature

avec Éva Tréhet, accompagnatrice à la parentalité



Fabriquez votre couronne en manipulant tous les trésors végétaux au creux de vos mains.
Âge : 2-3 ans • Durée : 1h • Lieu : Forêt d'Ifs • Accessibilité :

DIMANCHE 14 JUIN

UNE MATINÉE AU JARDIN

avec la Cie Les Radicelles Infimes

Lieu : Parc Archéo • Accessibilité :

10h | « Pousse petite pousse »



En duo, une comédienne et une musicienne jouent dans un jardin en tenant compte de l'environnement. Observer, sentir, toucher, écouter et vivre ce qui est présent, pour jouer, construire, rire, chanter, peindre, faire de la musique et danser !
Âge : 6 mois-3 ans • Durée : 30 mn

10h45 | Musique de l'eau et land art

Après avoir créé des paysages sonores avec de l'eau, des clochettes et des verres extraordinaires, récoltez des brindilles, feuilles, pétales et cailloux pour composer une œuvre.
Âge : 18 mois-3 ans • Durée : 1h

12h | Pique-nique partagé

12h30 | Sieste musicale et contée

Pendant ce temps de relaxation, les petits viennent avec leur doudou, couverture et coussin pour rêver en se laissant bercer par les mots et les notes.
Âge : 6 mois-3 ans • Durée : 45 mn

10h | Loto des saveurs

avec Hanna Granotier, styliste culinaire



Sous la forme d'un jeu de devinettes, goûtez et trouvez l'identité des aliments proposés grâce à vos 5 sens. En binôme.
Âge : 2-3 ans • Durée : 1h • Lieu : Atelier 860 • Accessibilité :

15h | Douceurs musicales

avec Benjamin André, musicien

Parcourez le monde au son des berceuses d'ici et d'ailleurs.
Âge : 0-3 ans • Durée : 1h • Lieu : Atelier 860 • Accessibilité :

16h30 | Rallye poussettes

avec Renaud Fouré, éducateur sportif

Participez à une activité ludique en équipe où les participants suivent un parcours jalonné d'épreuves et de jeux. Objectif : bouger, coopérer, rigoler – bref, transformer une simple balade en mini-aventure collective. Partageons ensuite un goûter pour clôturer le festival !
Âge : 0-3 ans • Durée : 1h • Lieu : Forêt d'Ifs • Accessibilité :

ET CE N'EST PAS FINI !

En accès libre à l'Atelier 860.

Lundi, mardi, vendredi 14h-17h,

mercredi et jeudi 9h-12h et 14h-17h.

« Alley Oop »



Ce dispositif, imaginé par l'artiste Émile Orange, déploie une vaste surface de tapis colorés, imaginés par et pour les familles. Il offre de nombreuses possibilités d'installation et d'interaction, mettant en avant le caractère ludique et sensoriel de la lecture. En partenariat avec le réseau des bibliothèques de Caen la mer.

« Haut en couleurs »

Dans ce lieu immersif et chaleureux, parents et enfants pourront s'installer, déambuler, lire et s'éveiller sur le thème des couleurs.

ADRESSES

Accueil Collectif de Mineurs 3-6 ans

Bd des Violettes (école mat. Simone Veil)

Atelier 860

860 rue du Chemin Vert

Bibliothèque Victor Hugo

Esplanade François Mitterrand

Crèche François Dolto

10 bd Yitzhak Rabin

École Municipale de Musique et de Danse

Esplanade François Mitterrand

Espace associatif

4 rue de Provence

Forêt d'Ifs (RDV sur le parking)

Rue de Champagne

Garderie école Paul Fort

2 rue Camille Saint-Saëns

Hôtel de Ville

Esplanade François Mitterrand

Théâtre Jean Vilar

Square Niederwerrn

Parc Archéo

Boulevard Molière

Maison départementale des solidarités

12 bd Yitzhak Rabin

Relais Petite Enfance

2bis rue Camille Saint-Saëns

Salle François Mitterrand

Esplanade François Mitterrand

PASSEURS D'ÉVEIL

L'ÉVÉNEMENT DES TOUT-PETITS



POUR S'INSCRIRE

Ouverture des inscriptions le 11 mai à 12h30 :

- par mail : passeurs.deveil@ville-ifs.fr
- sur place à l'Atelier 860 : permanence le 11 mai de 12h30 à 19h puis aux horaires d'ouverture.

Toute inscription parvenue avant ne sera pas prise en compte.

Inscriptions limitées à 1 spectacle et 3 ateliers par famille.

Ateliers ouverts uniquement aux enfants âgés de 0 à 3 ans (en respectant la tranche d'âge spécifique indiquée pour chaque atelier). Spectacles ouverts aux fratries. Sont considérés comme accompagnateurs les parents, grands-parents, assistantes maternelles, etc.

+ D'INFOS

T. 06 71 86 91 72

passeurs.deveil@ville-ifs.fr

