



# Chantiers de recherche

Philippe Clauzard

Mcf université de la Réunion, espé,  
Laboratoire Icare

# Objets de recherche

modéliser l'acte  
d'enseigner et faire  
apprendre : une scène  
d'apprentissage avec des  
gestes d'enseignement,  
des gestes d'études et  
des gestes d'ajustement  
coopératifs

comprendre l'activité  
enseignante des  
professeurs en étude de  
la langue / sciences  
et comprendre l'activité  
des moniteurs d'auto-  
école

expérimenter,  
étudier et modéliser des  
outils de l'intervention  
ergonomique dans le  
champ de l'enseignement -  
apprentissage

(situation simulée, autoconfrontation  
simple et croisée, débriefings, chroniques  
de travail, chroniques d'observation, lettre  
au sosie, vidéographie...)

# Chantiers de correspondance entre enseignements et recherches



ICF-Inare - Institut Coopératif Aupal de Recherche en Éducation



Enseigner et  
apprendre, analyse  
de pratique

Glissement  
conceptuel scolaire

Les didactiques,  
action conjointe et  
didactique  
professionnelle

Glissement  
conceptuel  
professionnel

Enseignements  
& recherches



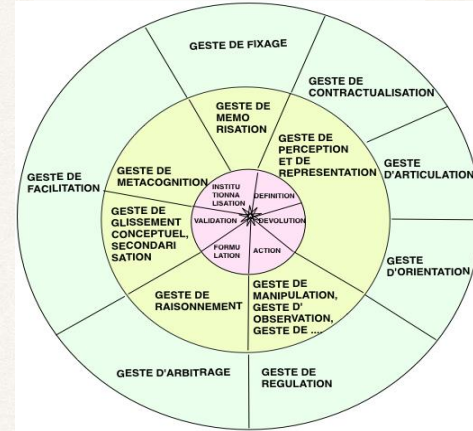
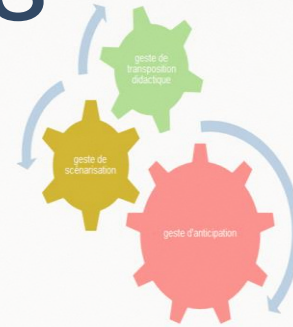
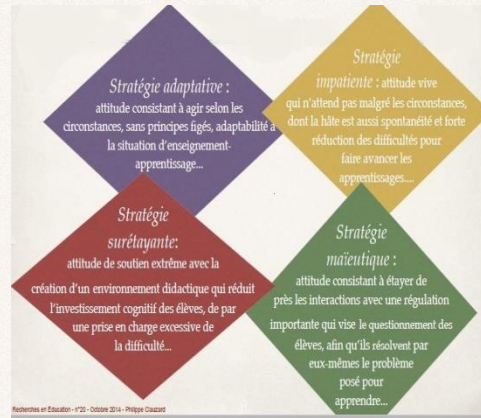
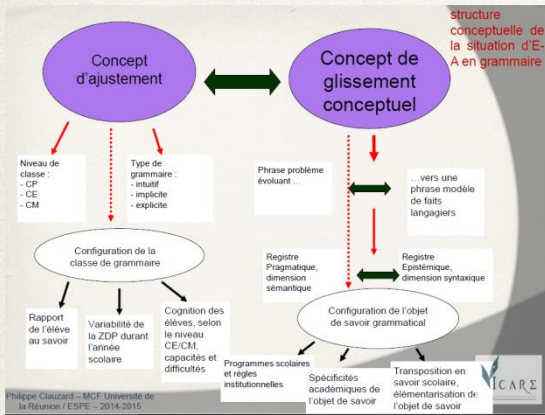
ICF-Inare - Institut Coopératif Aupal de Recherche en Éducation

# Chantiers de recherche

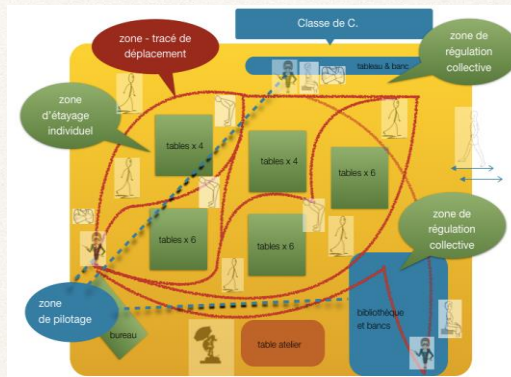
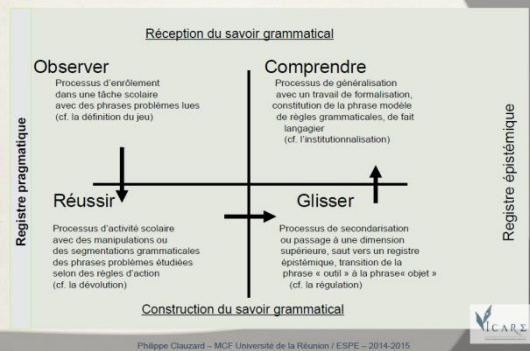
- ❑ Les **glissements conceptuels scolaires vs les glissements conceptuels professionnels** (éléments de comparaison, réflexions sur l'apprendre, généralisation en sciences de l'éducation- formation/scolari-professionnali-sation )
- ❑ Les **glissements conceptuels en étude la langue**
- ❑ Les **glissements conceptuels en mathématiques/sciences**
- ❑ Les **glissements conceptuels en professionnalisation/compétences** incorporées, incidents critiques, incidents didactiques...
- ❑ Les **rituels scolaires et les glissements conceptuels et métacognitifs**
- ❑ Les **journaux d'apprentissage** (ou compréttissage), les écrits réflexifs et les discussions d'explicitation apprenantes (scolaires vs professionnalisation) dans une perspective de glissement conceptuel (et métacognitif)
- ❑ Les **outils d'intervention ergonomique** dans le **champ de l'enseignement – apprentissage** (de l'ergonomie cognitive à la didactique professionnelle)
- ❑ Les glissements conceptuels en **apprentissage de la conduite automobile**
- ❑ « La **gestuelle de classe** » (gestes de classe) : une modélisation entre **gestes d'enseignement (prof), gestes d'étude (élèves) et gestes coopératifs d'ajustement ... et la place en son sein en topogénese du glissement conceptuel**
- ❑ L'apprentissage grammatical
- ❑ L'apprentissage automobile
- ❑ L'apprentissage en situation



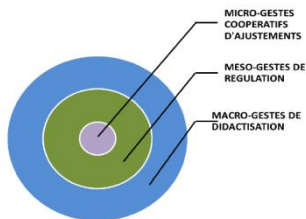
# Poursuite de recherches



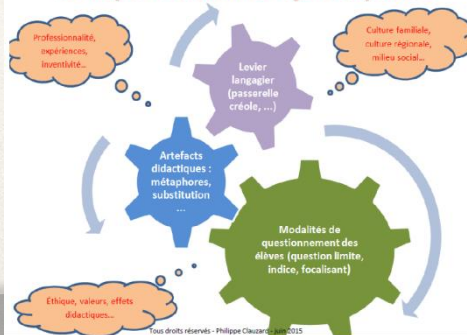
## Dynamique d'apprentissage grammatical



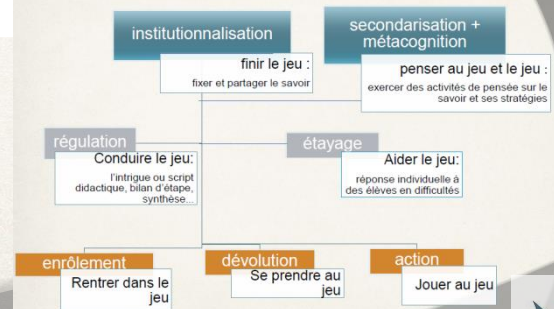
## modélisation des gestes d'enseignements



## la coopération comme « jeu adaptatif »



## le jeu didactique d'apprentissage





[www.philippeclauzard.com](http://www.philippeclauzard.com)