

BOITE CADRE

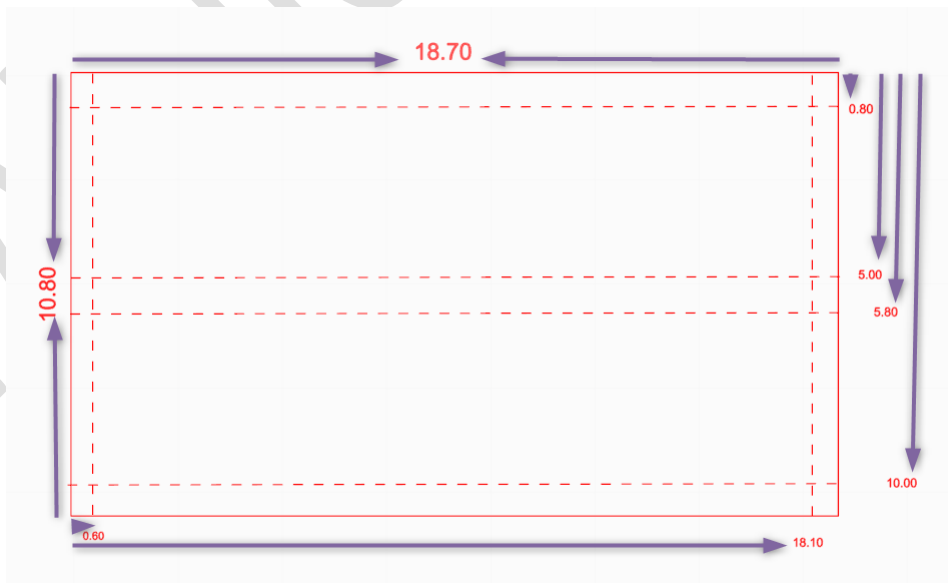


Fournitures :

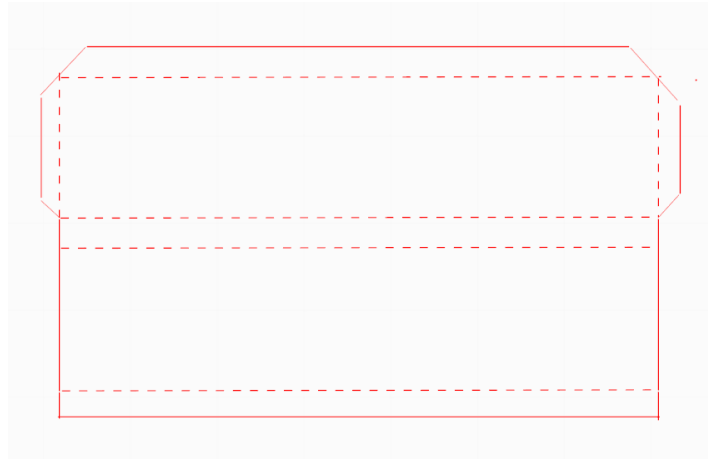
- ✓ 6 feuilles cartonnées A4 « murmure blanc »
- ✓ 2 feuilles de papiers design
- ✓ Colle
- ✓ Double face
- ✓ Tampons et dies de votre choix

Réalisation :

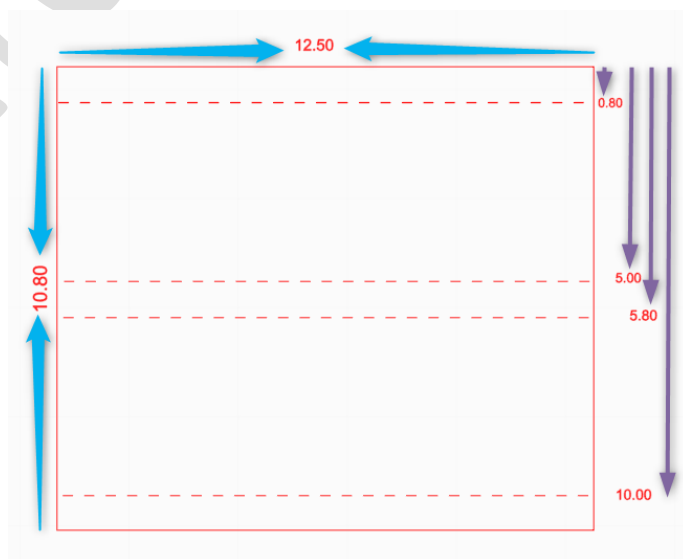
- Découpez 2 rectangles de 10.8cm de haut par 18.7cm de large



- Faire les plis comme indiqué sur le schéma ci-dessus
En nommer un « A » et l'autre « B »

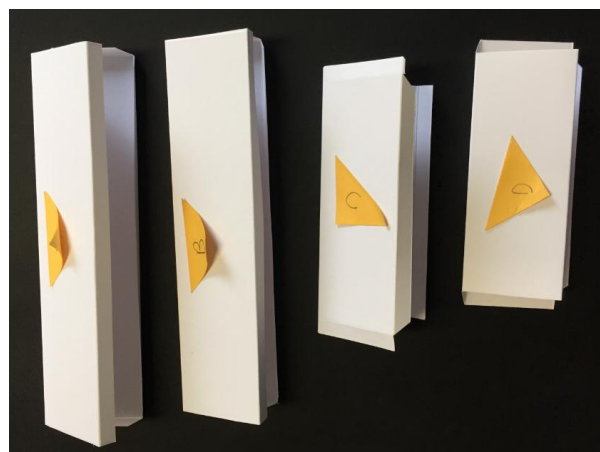
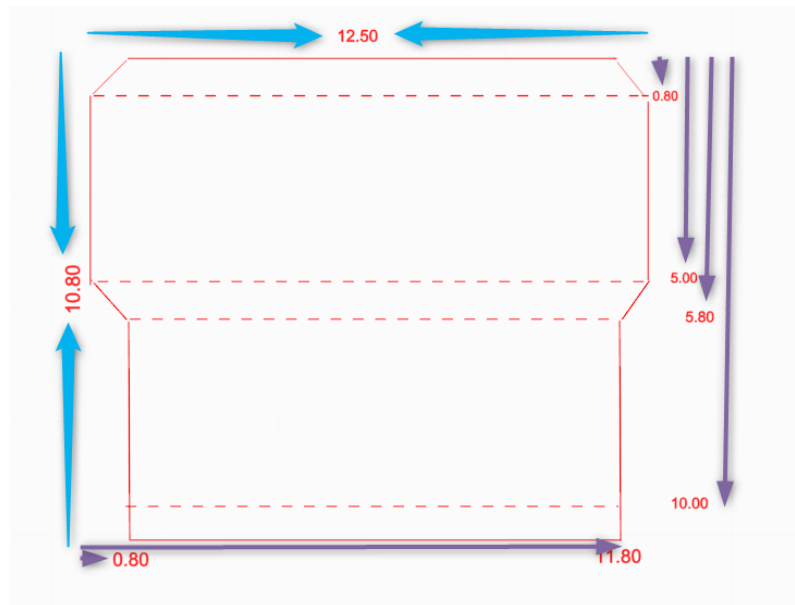


- Découpez 2 autres rectangles de 12.5cm de large par 10.80cm de haut.
Et faire les plis comme sur le schéma ci-dessous
En nommer un « C » et l'autre « D »



L'atelier de Frou

Puis découpez comme sur le schéma ci-dessous



L'atelier de Frou

Mettre une bande de double face pour fermer chaque bande

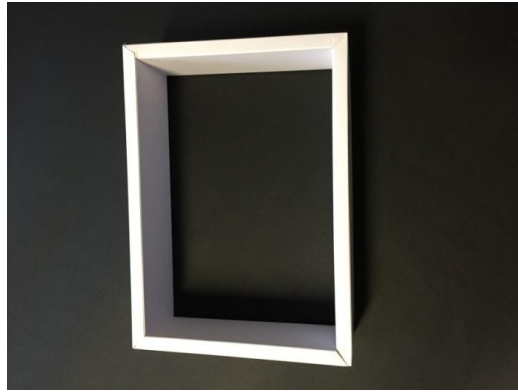


- Maintenant nous allons les assembler ensemble comme ceci
 - o Prendre « A » et « C » et les coller comme ceci

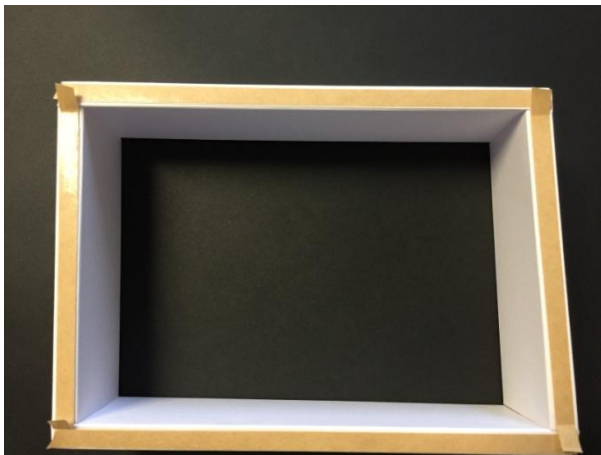


- o Et faire de même avec « B » et « D »
- o Puis regrouper « AC » avec « BD »

L'atelier de Frou

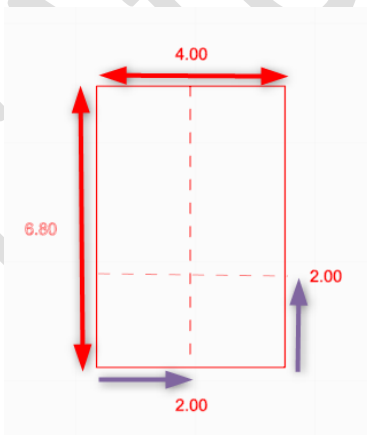


- Découper un rectangle de 12.5cm x 17.5cm et collez le rectangle dessus (ci vous avez du papier « murmure blanc épais c'est l'idéal ou vous pouvez doubler le « murmure blanc ordinaire)



Réalisez les angles

- Découpez 4 rectangles de 4cm x 6.80cm
- Et faire les plis comme sur le schéma ci-dessous
- Coupez comme sur la photo ci-dessous et arrondir les angles supérieurs.



Puis les coller dans chaque angle intérieur de la boîte.

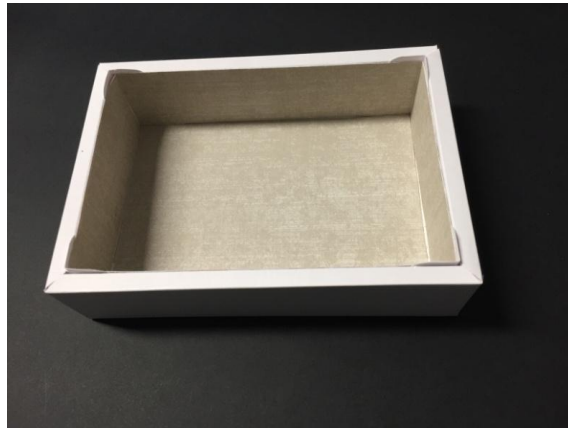
Nous allons décorer l'intérieur et l'extérieur de la boîte :

Prendre un papier imprimé et découper :

1 x (15.90cm x 10.9cm)

2 x (15.90cm x 4.10cm)

2 x (10.90cm x 4.10cm)



Et pour l'extérieur :

2 x (4.00cm x 17.10cm)

2c (4.00cm x 12.4cm)

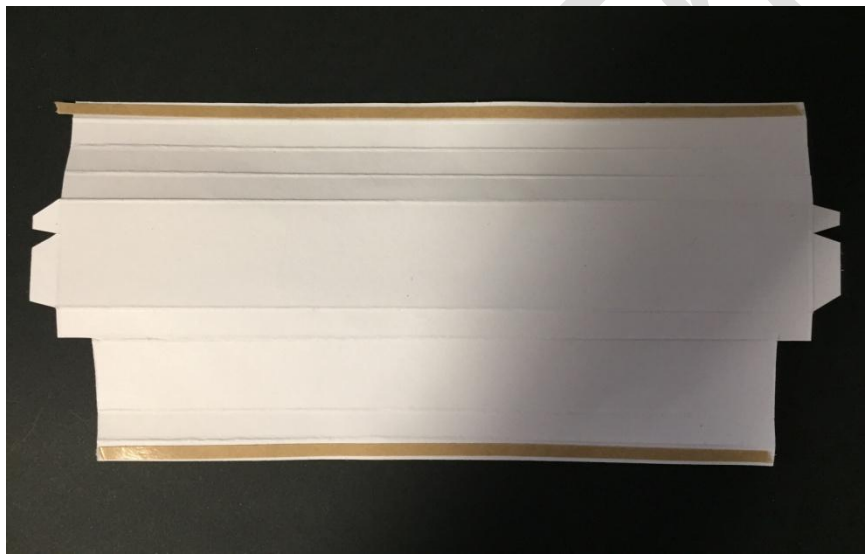
Maintenant nous allons faire le couvercle de cette boîte :

- Découpez 2 rectangles 8.50cm x 19.00cm
- Faire les plis comme sur la photo ci-dessous ainsi que les découpes



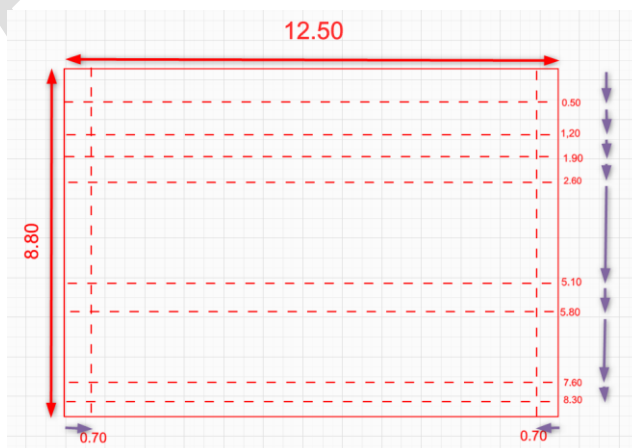


- Il faut être bien précis pour avoir un beau résultat, marquez les plis avec un plioir.
- Et mettre du double face a chaque extrémité (ou colle)



Les mettre de côté

- Découpez 2 autres rectangles de 8.80 x 12.50
- Et faire les plis en suivant le schéma ci-dessous

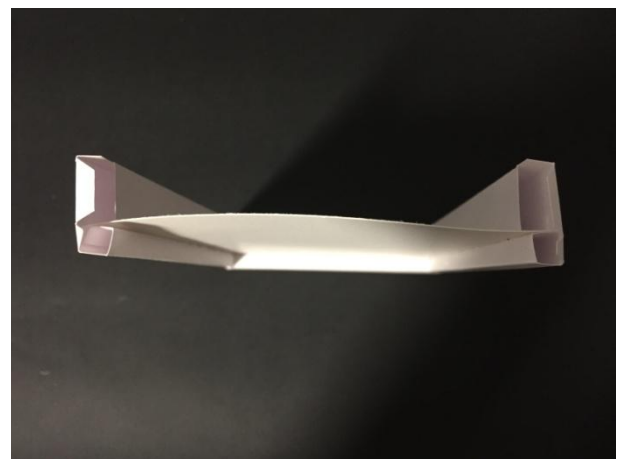


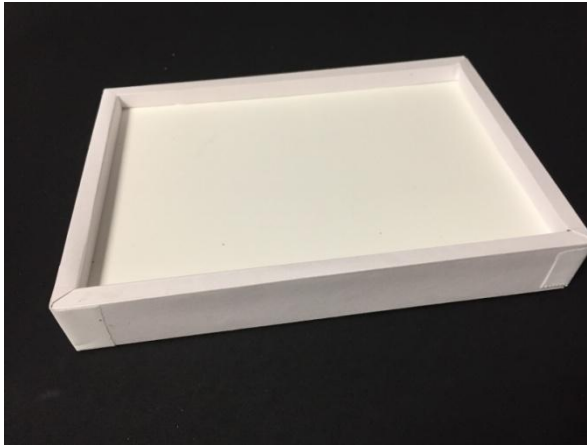
- Puis faire les découpes comme sur la photo et mettre le double face à chaque extrémité.



Découper un rectangle de 12.50 x 17.50 cm

Puis monter le tout comme ceci. (c'est assez fastidieux, j'ai commencé par monter un angle, puis j'ai mis de la colle sur le rectangle bien au bord sur le recto et sur le verso) et j'ai inséré ce rectangle, puis j'ai mis une grande bande, et enfin j'ai terminé par un petit coté. Pour bien maintenir les angle j'ai mis du post'it sur chaque angle pour ne pas que cela bouge.





Maintenant nous allons décorer le couvercle :

- Découpez dans du papier imprimé pour l'extérieur de la boîte
 - o 2 x (2.40x17.50cm)
 - o 2 x (2.40x12.30cm)
- Pour l'intérieur : (moi je ne l'ai pas fais sur celle-ci)
 - o 1 x (11.1 x 16.30cm)
 - o 2 x (1.70x16,30)
 - o 2 x (1.70x11.10)

Pour l'extérieur j'ai découpé 4 bandes de 0.50cm sur environ 18 cm

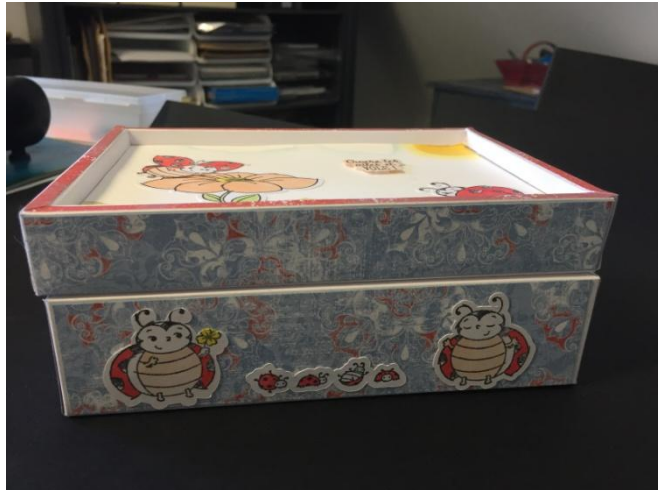
Je les ai collé et après j'ai ôté le surplus pour avoir de beaux angles.

Reste plus qu'à découper un rectangle de 11.3 x 16.5 que vous décidez à votre goût et que vous collez sur le dessus de votre boîte.

Vous pouvez le couper un tout petit peu plus grand et vous l'ajustez juste avant de le coller sur le couvercle.



Il vous reste juste à faire votre propre déco.



Bonne création.