

Petit panier de Pâques

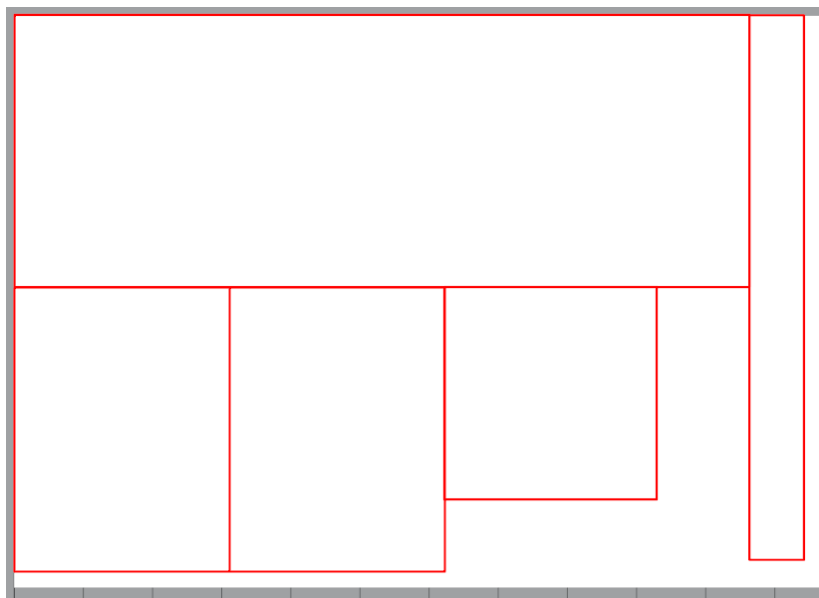


Fournitures :

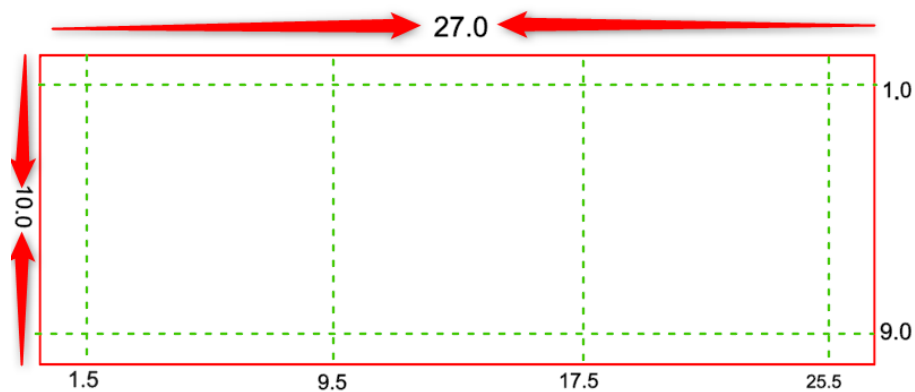
- 1 papier cartonné A4
- 2 papiers imprimés 15x15
- Double face ou colle

Réalisation :

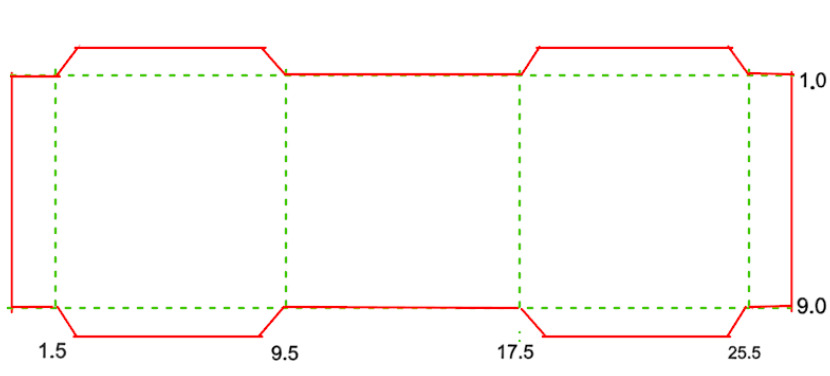
- Dans le papier cartonné découper un rectangle de 10x27 et 2 de 10.5x8 - un carré de 7.8x7.8 et une bande de 20x2cm
- Bien les positionner comme sur la photo pour utiliser qu'une seule feuille cartonnée comme sur la photo ci-dessous.



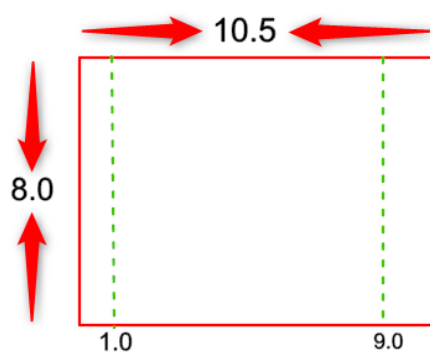
- Dans celui de 27x10cm faire un pli à
 - 1.5 - 9.5 - 17.5 et 25.5
 - Pui faire $\frac{1}{4}$ de tour et faire un pli à 1 et 9cm



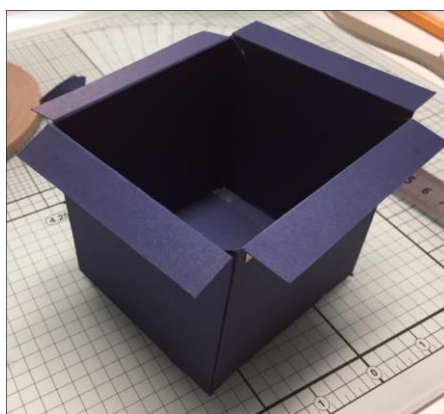
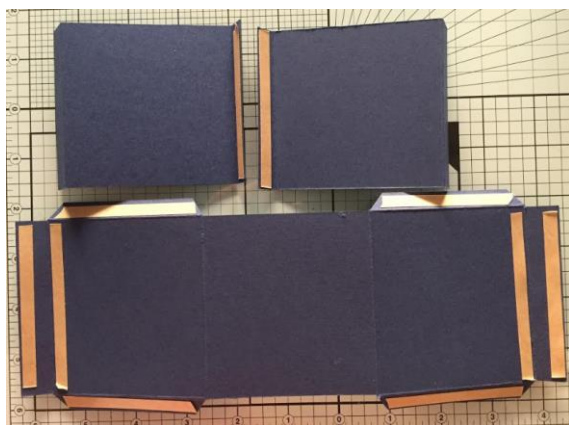
- Supprimer les parties grisées



- Prendre les 2 rectangles 10.5x8 et faire les plis a 1.5 et 9.5cm



- Marquer les plis et mettre double face comme sur la photo.



- Dans le papier imprimé découper 12 bandes de 2cm x 11cm et faire un pli à 1.5cm

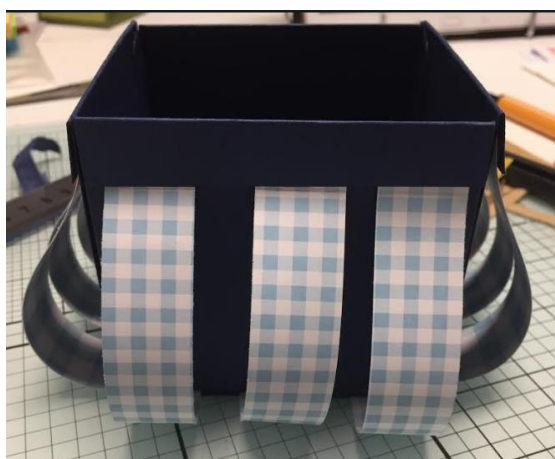
Puis les coller comme ceci



Mettre du double face sur le fond pour pouvoir coller l'autre bout.



Coller par-dessus le carré 7.8x7.8cm



- Faire une autre découpe de 1.7 x 15cm
Qui sera collé sur la languette de 20x2cm



Et la coller comme ceci



Et voici le petit panier est terminé.

COPYRIGHT En tant que démonstratrice indépendante STAMPIN UP, j'ai l'entière responsabilité du contenu de ce tutoriel. Les textes, images, éléments graphiques, photographies, illustrations offertes sont pour un usage personnel. Toute reproduction est interdite. **Merci à l'avance de respecter mon travail.**