

MÉRIGNAC

LUCCI
Laissez entrer la lumière.

Belin
promotion

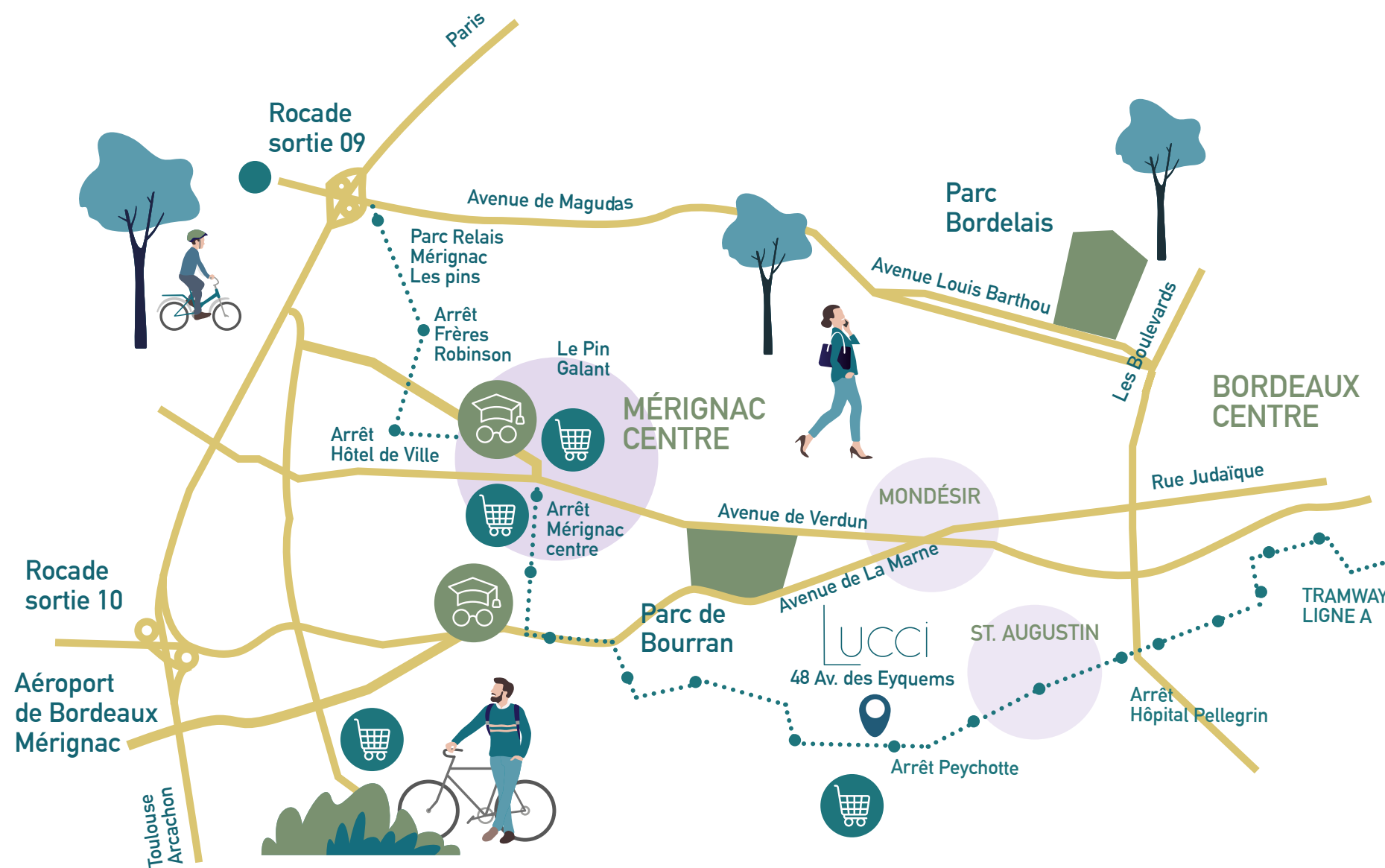


Parc de Bourran



Centre ville de Mérignac

Mérignac, entre nature et attractivité.



BIENVENUE À MÉRIGNAC

- 1^{er} bassin d'emploi de la Métropole bordelaise
- proximité avec le C.H.U
- 1 ligne de tramway
- 1 aéroport
- 1 gare
- 1 centre-ville très animé
marché, cinéma, salle de spectacle, piscine ...
- 2 parcs
- de nombreux espaces verts
- écoles



LUCCI

Des appartements lumineux et contemporains dans un cadre de vie urbain.

Lucci propose des appartements allant du T1 au T4, tous ouverts sur des parcs et de nombreux espaces verts pour des intérieurs lumineux et chaleureux. Le tramway à proximité immédiate de la résidence offre un accès facilité et privilégié à tous les commerces environnants et à la Ville de Bordeaux.



LA RÉSIDENCE

- 31 appartements
- 2 halls d'entrée décorés
- accès sécurisés
- stationnements en sous-sol

LES LOGEMENTS

- cuisines aménagées pour les T1/T2/T3
- larges balcons et terrasses
- carrelage et revêtements stratifiés
- peinture lisse murs et plafonds
- volets roulants motorisés et centralisés
- chauffage électrique et ballon d'eau chaude thermo-dynamique
- celliers pour les T4



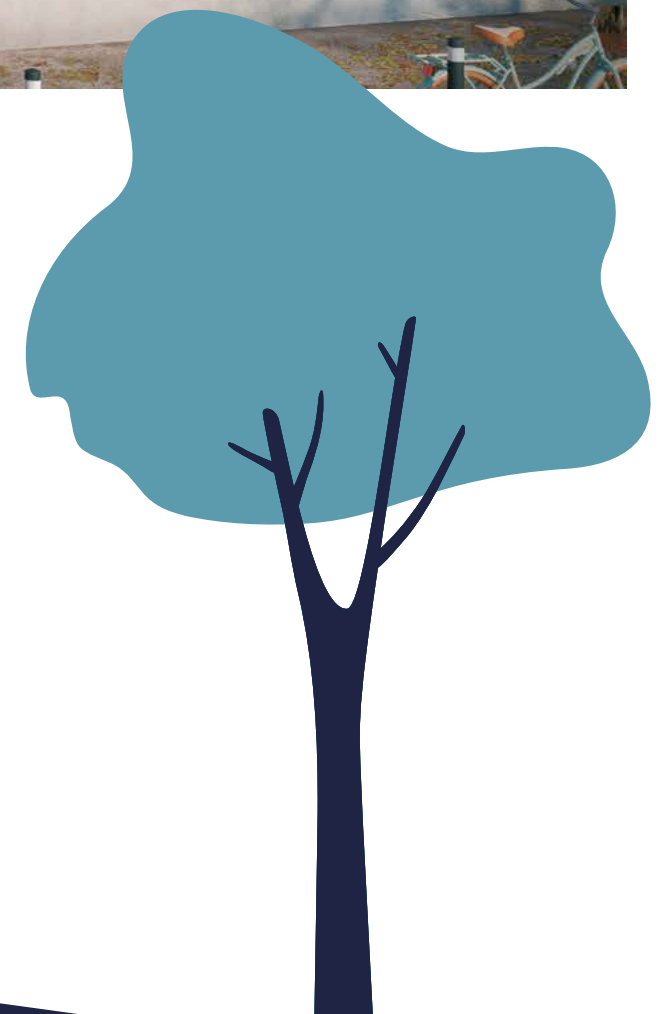
LUCCI

Une résidence contemporaine, dans un quartier ouvert sur toute la Métropole.

Bordant le sud-est de Mérignac, Lucci s'inscrit dans le quartier dynamique d'Arlac, animé et riche en services pour tous.

Les parcs de Bourran et du Vivier, ainsi que le bois du Burck, forment trois écrans de détente pour une atmosphère paisible et familiale. Pour autant, le quartier d'Arlac ne manque pas d'animation ainsi que de culture et relie directement la Ville de Mérignac à ses voisins, Bordeaux et Pessac. Il bénéficie de nombreuses options de transport pour se déplacer partout dans la Métropole.

Ce savant mélange de loisirs, de plein air et de détente est accessible à tous les habitants. Tous les goûts et toutes les envies de sorties sont comblés en habitant Lucci !





Le mot de l'architecte

Les logements occupent le centre du terrain et libèrent une lanière végétale, où arbres et arbustes tamisent les vues sur, ou, depuis la rue.

La découpe particulière des façades organise des loggias généreuses disposées en alternance avec des pièces de vie selon une géométrie en quinconces, qui intimise les espaces extérieurs et singularise chaque habitation.

L'ensemble est de couleur claire et homogène, car la volumétrie suffit à donner aux façades épaisseur, ombre, et diversité.

Enfin, profitant de la déclivité du terrain, le stationnement, accessible depuis une entrée séparée, se glisse en sous-sol.

Christophe Gautié / FLINT / Architecture Urbanisme

LUCCI

48, avenue de Eyquems 33700 Mérignac