

Du 1<sup>er</sup> au 31  
mai 2023

GRATUIT



Initiations vélo,  
ateliers réparation,  
balades, défis vélo,  
animations...

**MAI**  
à *vélo*



Retrouvez  
toutes les  
animations  
sur  
[maiavelo.fr](http://maiavelo.fr)



**nîmes**  
métropole

**Domessargues**

page **24**

**La Rouvière**

pages **15 & 19**

**Fons-outre-Gardon**

page **14**

**Clarensac**

page **30**

**Milhaud**

page **31**

**Bernis**

page **14**

**Générac**

pages  
**7, 9 & 31**

**MAI**

à *velo*

### Territoires



Camargue



Costières



Gardonnenque



Garrigues



Leins Gardonnenque



Nîmes

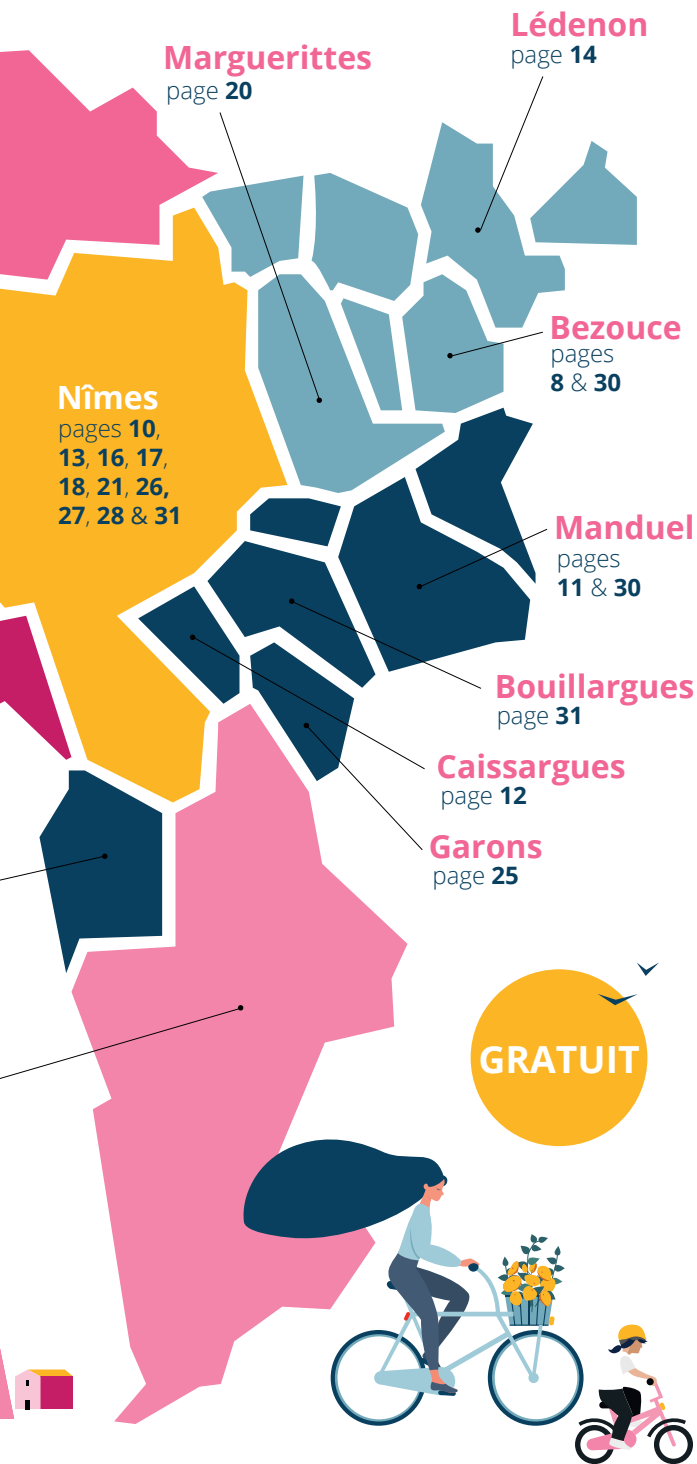


Vaunage

**Saint-Gilles**

pages  
**6, 14, 22, 23 & 29**



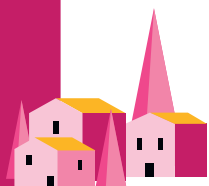


## Un mois pour adopter le vélo... pour la vie !

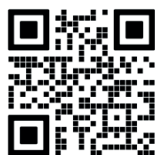
Se remettre en selle, apprendre à réparer son cycle, tester de nouvelles mobilités douces et éco-responsables, découvrir toutes les disciplines liées au cyclisme... Tout ça à deux pas de chez vous : tel est l'esprit de Mai à vélo !

Initié en 2021 par tous les acteurs du vélo avec le ministère de la Transition écologique et le ministère chargé des Sports, cet évènement d'ampleur nationale a pour but de promouvoir l'usage du vélo et des mobilités douces.

Chaque année, Mai à vélo mobilise ainsi les acteurs vélo dans tous les territoires autour de rendez-vous cyclables populaires et pédagogiques. L'occasion de partager avec le plus grand nombre les différentes pratiques du vélo : déplacement du quotidien, loisir, sport, tourisme...



d'infos  
sur  
[maiavelo.fr](https://maiavelo.fr)



# MAI à *velo*

## Le défi écologique des mobilités douces

Promouvoir les mobilités douces est devenu un axe incontournable dans le développement durable de notre écométropole qui a étendu le champ de ses compétences en 2022 pour prendre en charge l'aménagement des pistes cyclables entre les communes de l'Agglomération.

Ecologique et bénéfique pour la santé, le vélo répond aux enjeux économiques, sociaux et sanitaires de notre territoire. Il représente un véritable levier de développement territorial mais aussi d'écotourisme de proximité.

En 2023, l'Agglomération a donc choisi de promouvoir l'opération nationale Mai à vélo et d'encourager les initiatives locales portées par divers acteurs du territoire. Près de 40 animations gratuites ont ainsi été recensées, toutes mises à l'honneur dans cet agenda.



### Belles animations à tous,



**Franck PROUST**  
Président  
de Nîmes Métropole



**Jean-Marc CAMPELLO**  
Vice-président,  
délégué aux mobilités  
et infrastructures  
de transports



**Antoine MARCOS**  
Membre du Bureau  
communautaire,  
délégué aux  
mobilités douces  
urbaines et rurales



**Claude DE GIRARDI**  
Membre du Bureau  
communautaire,  
déléguée au transport  
routier de voyageurs  
urbain et périurbain



**Bernard CLÉMENT**  
Membre du Bureau  
communautaire,  
délégué au  
transport ferré



Du 1<sup>er</sup> au 31 mai



# Vélo récup'



## SAINT-GILLES

Centre social  
La Croisée  
36 bis av. Emile  
Cazelles



## Horaires

Du lundi au  
samedi, aux  
horaires d'ouver-  
ture du Centre  
social La Croisée

*Ouvert à tous*

Vous possédez un vélo que vous n'utilisez plus ?

Faites-en don au centre social ; il fera le bonheur des personnes qui en sont dépourvues !

Le parc de vélos constitué servira également pour les écoles et le collège de la commune, ou encore les événements qu'elle organise.



*Pièces détachées acceptées pour pouvoir assurer les réparations.*

Contact : 04 66 21 51 27



# Lundi 1<sup>er</sup> mai



## V lo Smoothie



**G N RAC**

Place Franck  
Chesneau



**Horaires**

14h - 19h

*Ouvert   tous,  
  partir de 7 ans*

Dans le cadre de la F te du printemps organis e   G n rac, au travers de diverses animations propos es au centre du village, venez pr parer votre propre smoothie en p dalant, ce qui enclenchera la rotation du mixeur.

Vous n'aurez besoin que de trente secondes pour r aliser un d licieux smoothie d salt rant et ce, sans branchement  lectrique !



Rendez-vous sur la place



# Mercredi 3 mai



Bezouce



## Boucle de l'Aqueduc

Vous serez immergé dans l'histoire hydraulique et agricole du territoire. Vous apprécierez la noria et les vestiges des aqueducs à Bezouce, l'extraordinaire place de la fontaine de Cabrières et les tunnels du Vallon d'Escaunes à Cantarelles...

Possibilité de pique-nique au retour dans les Arènes.



*Apporter son propre vélo (tout type de vélo), tenue confortable et gourde d'eau + pique-nique.*



**BEZOUCÉ**

Arènes de Bezouce  
4 rue de la Source



**Horaires**

9h - 12h



**Durée**

3h



**Km et difficulté**

25 km - Moyenne

**Cyclistes confirmés**

Réservation obligatoire : [www.bezouce.fr](http://www.bezouce.fr)





# Mercredi 3 mai



les  
Rendez-vous  
**NATURE**



## Exploration des paysages gardois à vélo

Dans le cadre des Rendez-vous Nature organisés par Nîmes Métropole, (re)découvrez à vélo les différents milieux naturels de notre territoire : vignes, prairies, forêts méditerranéennes...

Et apprenez à repérer les paysages naturels de ceux « formatés » par l'homme. Sans oublier de faire quelques haltes pour observer de plus près la régénérescence du massif forestier.

*Apporter son propre vélo (tout type de vélo), tenue confortable et gourde d'eau.*



**GÉNÉRAC**



**Horaires**

14h - 17h



**Durée**

3h



**Km et difficulté**

8 km - Facile

**Ouvert à tous,  
à partir de 10 ans**

Réservation obligatoire : 06 23 30 26 55



# Mercredis 3 et 17 mai



croix-rouge française



Paquita



RÉA-NÎMES  
PESSOUGERIE

## Atelier de réparation vélos



**NÎMES**

Ephad Saint-Joseph  
12 rue de Tunis



**Horaires**

14h45 - 17h

*Ouvert à tous*

En parallèle des actions intergénérationnelles menées par l'Ehpad Saint-Joseph et le tiers-lieu Paquita du pôle gérontologique nîmois (en savoir plus p.34), la ressourcerie

Réa-Nîmes vous propose un atelier de réparation vélos ouvert à tous dans la cour de l'Ehpad.



*Apporter son propre vélo.*

Contact : [elodie.bahut@croix-rouge.fr](mailto:elodie.bahut@croix-rouge.fr)



# Jeudi 4 mai



MAIRIE  
DE  
MANDUEL



Centre Social  
Soleil Levant  
Manduel

## Balade urbaine



**MANDUEL**

Parking école  
Dolto, Chemin du  
Bois de Rozier



**Horaires**

10h - 11h30



**Km et difficulté**

6 km - Facile

**Ouvert à tous**

*Enfants à partir de 6 ans  
accompagnés d'un adulte*

Seuls, entre amis ou en famille, venez parcourir un circuit autour du centre-ville de Manduel en 7 étapes pédagogiques et ludiques.

*Apporter son propre vélo (tout type de vélo), tenue confortable et gourde d'eau + pique-nique.*



Réservation obligatoire : 04 66 20 78 40 ou 04 66 20 73 82



# Jeudi 4 mai



Caissargues



## Découverte des possibilités cyclables



**CAISSARGUES**

Mairie  
16 rue Souleïado



**Horaires**

10h - 12h



**Durée**

2h - Facile

*Places limitées*

Objectif de cette balade : faire découvrir les nombreuses possibilités de circuler à vélo depuis Caissargues et les nouveaux projets de la commune.

La balade se terminera par une concertation avec les associations du secteur.

*Apporter son propre vélo (tout type de vélo), tenue confortable et gourde d'eau.*



Réservation obligatoire : [maivelo@nimes-metropole.fr](mailto:maivelo@nimes-metropole.fr)



# Vendredis 5, 12 et 19 mai



## Balade en mode urbain

Préparez-vous à deux heures de glisse urbaine à roller, vélo, trottinette ou skateboard dans la Cité des Antonins !

Soit près de 2000 ans d'histoire en 15 km, des monuments romains autour de l'Escusson, au Street art du quartier Gambetta en passant par le cœur de ville et ses bâtiments du moyen-âge, pour finir par les dernières réalisations architecturales contemporaines du périphérique...

*Apporter son propre équipement, tenue confortable et gourde d'eau.*



**NÎMES**

249 rue du Forez



**Horaires**

20h - 23h



**Durée**

3h



**Km et difficulté**

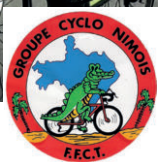
15 km - Facile

*Ouvert à tous*

Contact : 06 37 05 66 36 ou [rollerlib30@gmail.com](mailto:rollerlib30@gmail.com)



Samedis 6, 13, 20 et 27 mai



## Balades cyclo-touristiques à la découverte des villages de l'Agglo



**NÎMES**

42 bis, avenue  
Jean Jaurès



**Horaires**

9h30 - 11h



**Km et difficulté**

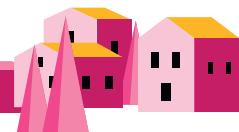
70 km - Difficile

**Réservé en priorité aux  
membres du club**

*Sur décharge pour les  
personnes non-membres*

Dans le cadre des sorties hebdomadaires organisées par l'association du Groupe cyclotourisme nîmois, plongez au coeur du cyclotourisme dans les communes de l'Agglo.

Découvrez à cette occasion les richesses de Bernis, Lédenon, Saint-Gilles et Fons-outre-Gardon !



*Apporter son propre vélo de route, tenue confortable et gourde d'eau.*

Réservation obligatoire : [groupecyclonimois.wixsite.com](http://groupecyclonimois.wixsite.com)



# Dimanche 7 mai



## Boucle vélo sur le bassin de Leins Gardonnenque



### LA ROUVIÈRE

Foyer de La Rouvière  
1 rue de la Mairie



### Horaires

8h30 - 13h30



### Durée

Entre 3h et 5h



### Km et difficulté

85 km - Difficile

*Cyclistes confirmés*

Prêt pour une grande boucle à vélo ?

Ce parcours de 85km sillonnera les villages de Leins Gardonnenque.

L'occasion de (re)découvrir la beauté de ce territoire !

*Apporter son propre vélo de route, tenue confortable et gourde d'eau.*



Réservation obligatoire : [bouclesroviéroises@gmail.com](mailto:bouclesroviéroises@gmail.com)



# Mardi 9 mai



## Europe Tour Nîmois

Saviez-vous que l'Europe se cache derrière certains lieux emblématiques de Nîmes Métropole ?

A l'occasion de « Mai à Vélo » et du « Joli Mois de l'Europe », partez à la découverte de ces projets co-financés par l'Europe dans le cadre du Fonds européen de développement régional (Feder) !

Après l'effort, profitez d'un moment convivial à l'arrivée à Paloma !



*Apporter son propre vélo (tout type de vélo), tenue confortable et gourde d'eau.*



**NÎMES**

Place de l'Europe  
Avenue de la  
Liberté (devant les  
drapeaux)



**Horaires**

17h30 - 21h



**Durée**

3h30



**Km et difficulté**

7 km - Facile

***Ouvert à tous***

*Balade encadrée*

Réservation obligatoire : [maiavelo@nimes-metropole.fr](mailto:maiavelo@nimes-metropole.fr)





# Mardis 9, 16 et 23 mai



LA POSTE



ALLOCATIONS  
FAMILIALES

## Atelier de remise en selle



**NÎMES**

Parking de la CAF  
321 rue Maurice  
Schumann



**Horaires**

14h - 17h



**Durée**

Atelier de 20 min

**Ouvert à tous**

Par groupe  
de 6 participants

Venez vous sensibiliser à la bonne pratique du vélo électrique : savoir changer de vitesse, bien manier son vélo...

Ces conseils vous permettront d'utiliser le vélo en toute sécurité au quotidien et de faire le choix de la mobilité douce !

*La Poste mettra à disposition les vélos électriques de sa flotte.*

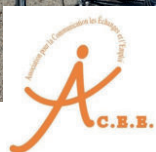


Réservation obligatoire : [karine.gallo@laposte.fr](mailto:karine.gallo@laposte.fr) ou [pierre.larguier@caf-nimes.cnafmail.fr](mailto:pierre.larguier@caf-nimes.cnafmail.fr)



**Vendredi 12 et samedi 13 mai\***

(\*report 23 mai si intempéries)



# Sensibilisation et initiation au vélo



**NÎMES**

Auto-école sociale  
ACEE  
18 rue Pradier  
(parcours Av. Feuchères)



**Horaires**

8h - 17h



**Durée**

Stage de 2h

**Ouvert à tous**

4 groupes  
de 6 personnes

Pour tout savoir sur la conduite à vélo, venez vous sensibiliser à la prévention routière avec un moniteur d'auto-école.

Après une formation d'une heure, vous pourrez vous initier à la pratique du vélo, classique et électrique, et découvrir avec une conseillère en mobilité inclusive (CEMI) tous les bienfaits de la pratique !



*L'association met à disposition les vélos.*

Réservation obligatoire : 06 60 50 96 98 ou [acee-nimes.fr](http://acee-nimes.fr)



# Vendredi 12 mai



La Rouvière



## Boucle vélo de La Rouvière à Saint- Geniès-de-Malgoirès et atelier de concertation

Imaginez le futur circuit cyclable de La Rouvière à St-Geniès-de-Malgoirès !

Partez de La Rouvière, rejoignez le pôle d'échanges multimodal de St-Geniès-de-Malgoirès, et revenez.

Un atelier de travail sera ensuite proposé en mairie pour déterminer l'itinéraire le plus adapté et sensibiliser les acteurs publics locaux sur l'aménagement de pistes cyclables sécurisées entre les 2 communes.

*Apporter son propre vélo (tout type de vélo), tenue confortable et gourde d'eau.*



**LA ROUVIÈRE**

Foyer de La Rouvière  
1 rue de la Mairie



**Horaires**

18h



**Durée**

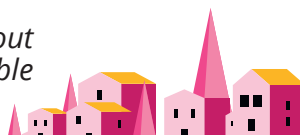
1h



**Km et difficulté**

7 km - Facile

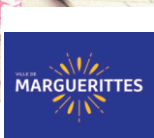
***Ouvert à tous***



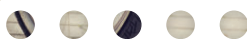
Rendez-vous directement au foyer de La Rouvière



# Samedi 13 mai



## Déambulation à vélo



 **MARGUERITTES**  
Place de l'ancienne piscine

 **Horaires**  
14h - 17h

 **Km et difficulté**  
6 km - Facile

**Ouvert à tous**

Goûtez au plaisir d'une déambulation douce dans Marguerittes !

Vous vous arrêterez dans différents lieux sur la commune : groupe scolaire de Marcieu, terminus Tango trambus T4, plaine de Pérouse, nouvelle halte ferrée, parc Magne, villages de solidarité...

Autant de nouvelles possibilités de déplacements à pieds, à vélo, en trottinette et en roller !



*Apporter son propre vélo (tout type de vélo), tenue confortable et gourde d'eau.*

Réservation obligatoire : [maivelo@nimes-metropole.fr](mailto:maivelo@nimes-metropole.fr)



**Dimanches 14, 21 et 28 mai**



# Boucle vélo de Nîmes à la Bastide



**NÎMES**

Devant les Arènes



**Horaires**

11h - 15h



**Durée**

4h



**Km et difficulté**

15 km - Facile

*Ouvert à tous*

Rejoignez le domaine de la Bastide à vélo depuis le centre-ville de Nîmes !

En empruntant la plateforme du trambus T1 depuis les Arènes et en passant par des chemins ruraux méconnus, vous atteindrez ce magnifique parc de la ville en toute sécurité.

*Apporter son propre vélo (tout type de vélo), tenue confortable et gourde d'eau + pique-nique.*



Réservation obligatoire : [sebastien@velo-maps.fr](mailto:sebastien@velo-maps.fr)



# Vendredi 19 mai



CHÂTEAU  
L'ERMITE  
D'AUZAN  
COSTIÈRES DE NÎMES

## Grande boucle en Costières



**SAINT-GILLES**

Place Charles de  
Gaulle



**Horaires**

10h30 - 14h30



**Durée**

4h



**Km et difficulté**

20 km - Moyenne

**Vététistes**

Partez à la découverte du territoire à travers les Costières et rencontrez les viticulteurs de Saint-Gilles !



*Apporter son propre VTT, tenue confortable et gourde d'eau + pique nique.*



Réservation obligatoire : [maiavelo@saintgilles.fr](mailto:maiavelo@saintgilles.fr)



# Samedi 20 mai



## Atelier de réparation vélos



**SAINT-GILLES**

Centre social  
La Croisée  
36 bis avenue  
Emile Cazelles



**Horaires**

9h - 12h



**Durée**

3h

*Ouvert à tous*

Apprenez les rudiments de la réparation avec des bénévoles aptes à vous conseiller autour d'animations ludiques et pratiques.

Et bénéficiez d'une réparation et/ou d'un diagnostic réparation.

*Apporter son propre vélo.*



Contact : 04 66 21 51 27




# Samedi 20 mai



## Sur la piste de Domessargues



 **DOMESSARGUES**  
Hôtel de Ville  
10 ch. des Vignerons

 **Horaires**  
9h30 - 12h

 **Durée**  
2h30

 **Km et difficulté**  
2 km - Facile

*Ouvert à tous*

Entre amis ou en famille, découvrez la nouvelle piste cyclable de Domessargues !

Cette promenade sera encadrée par les bénévoles de l'Espoir cycliste nîmois en présence des écoles de véloroute et VTT qui feront une démonstration.



*Apporter son propre vélo (tout type de vélo), tenue confortable et gourde d'eau.*



Réservation obligatoire : [club.velo@espoircyclnimois.fr](mailto:club.velo@espoircyclnimois.fr)





# Samedi 20 mai



## Atelier véloTango

 **GARONS**  
Marché du samedi  
Place de la mairie

 **Horaires**  
9h - 12h

*Ouvert à tous*

Rencontrez véloTango sur le marché !

Venez tester les vélos électriques, découvrez les offres de location et, si vous possédez votre propre vélo, venez faire de petites réparations.

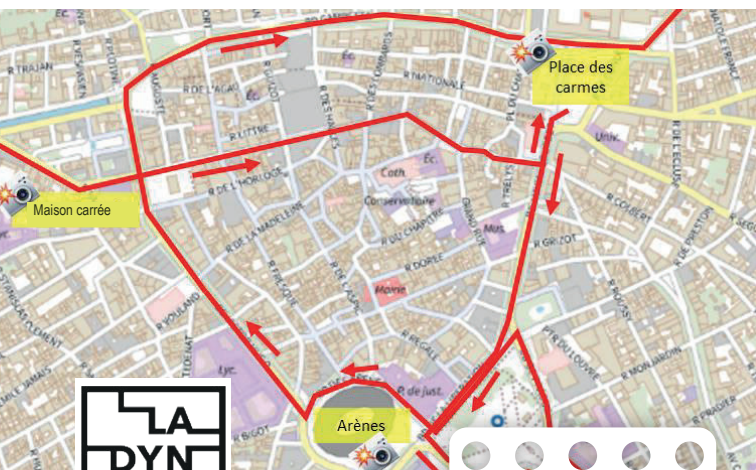
*Si réparation, apporter son propre vélo.*



Rendez-vous directement sur la place de la mairie



# Samedi 20 mai



## Disco Vélo Roller

Convivialité de mise pour cette déambulation en musique à vélo ou à roller, qui se tient dans le cadre du festival Festosh !

Déguisé et maquillé (ou pas !), savourez les bienfaits de la mobilité douce dans le décor enchanteur de la Romanité.

L'occasion de découvrir les aménagements sur la commune pour faciliter ce type de déplacements.

*Apporter son propre équipement, tenue confortable et gourde d'eau.*

- NÎMES**  
Place Jules Guesde  
Avenue Jean Jaurès
- Horaires**  
15h - 17h
- Durée**  
2h
- Km et difficulté**  
Facile
- Ouvert à tous**

Rendez vous sur place - Contact : [ladynamo.asso@gmail.com](mailto:ladynamo.asso@gmail.com)



# Dimanche 21 mai



GardOvélo

AF3V  
Pour les associations et clubs sportifs

## La Via Domitia Mai à vélo

Parcourez à vélo la mythique Via Domitia de Beaucaire à Nîmes !

Au fil d'une balade d'environ 25 km, vous (re)découvrirez tous les joyaux qui jalonnent cette voie classée « monument historique » : des colonnes de César à Beaucaire, jusqu'à la Porte Auguste à Nîmes.

Apporter son propre VTT, tenue confortable et gourde d'eau + pique-nique.



### BEUCAIRE

Jusqu'à 9h :  
Parking du  
crématorium  
(GPS : 43.821175,  
4.598374)

9h30 :  
Bornes de César  
(GPS : 43.816063,  
4.599270)



### Horaires

8h45 - 14h



### Durée

5h



### Km et difficulté

25 km- Moyenne

**Vététistes**

Réservation obligatoire : [associationgardovelo@gmail.com](mailto:associationgardovelo@gmail.com)



# Jeudi 25 mai



A'U | agence  
d'urbanisme région  
nîmoise et avignonnaise

## Parcours test et atelier de concertation



**NÎMES**

Parking Agence  
d'Urbanisme  
115 allée N. Wiener



**Horaires**

9h - 12h



**Durée**

3h



**Km et difficulté**

20 km - Moyenne

*Ouvert à tous*

Testez un parcours à vélo sur un itinéraire cyclable stratégique intercommunal non aménagé à ce jour entre Marguerittes, Rodilhan, la route de Beaucaire, la zone industrielle de Grézan et Nîmes.

Objectif ? Réaliser un diagnostic terrain qui servira à l'élaboration du projet de la piste cyclable route de Beaucaire.

*Apporter son propre vélo (tout type de vélo), tenue confortable et gourde d'eau.*



Réservation obligatoire : [maivelo@nimes-metropole.fr](mailto:maivelo@nimes-metropole.fr)



# Samedi 27 mai



## Petite boucle entre histoire et saveurs

Un parcours riche d'histoire et de saveurs avec cette balade du Chemin de la Fontaine Gillienne aux Costières avec une halte au château d'Espeyran, puis Chemin du Cambon vers la Commanderie de Cotelier pour une dégustation de vins, jus de fruits, huile d'olives et miel, suivie d'une visite de la cave et d'une chasse au trésor (apéritif dégustation et dessert offerts sur place).

*Apporter son propre vélo (tout type de vélo), tenue confortable et gourde d'eau + pique nique.*



**SAINT-GILLES**

Parking Charles de Gaulle



**Horaires**

10h30 - 15h30



**Durée**

5h



**Km et difficulté**

12 km - Facile

***Ouvert à tous***

Réservation obligatoire : [maivelo@saint-gilles.fr](mailto:maivelo@saint-gilles.fr)

## Du vélo et des jeunes...

Mai à vélo se passe aussi dans les écoles, clubs sportifs, centres de loisirs et collèges de l'Agglomération, qui multiplient leurs actions de promotion du vélo en direction du jeune public durant toute l'opération.



Journée découverte du vélo sur la boucle de l'Aqueduc pour les licenciés du club et leurs familles.

MAIRIE  
DE  
MANDUEL



Ecole de  
Manduel

Sortie à vélo au Pont du Gard pour les écoliers de CM2 de Manduel avec la Police municipale dans le cadre de la prévention routière à l'école, avec visite du musée et pique-nique.



Challenge du plus grand kilométrage à vélo, trottinette ou rollers pour les collégiens de Clarensac ; profs à vélo ; sensibilisation et animations autour de la prévention pour les élèves de 6e et 5e avec l'équipe Mobilités de Nîmes Métropole.



**G n rac**



**Ecoles  
Li Flou d'Armas  
& Saint-Louis  
G n rac**

Circuit en milieu s curis  pour les  l ves de CM2 de l' cole publique Li Flou d'Armas et de l' cole priv e Saint-Louis de G n rac, avec pour objectif de savoir circuler en pr servant sa s curit  et celle des autres usagers.



**Bouillargues**  
en costiers



**MILHAUD**

Journ e   roues pour les enfants du centre de loisirs de Bouillargues et fabrication de range v los en palettes pour ceux de Milhaud.



**Ecole  
Lakanal  
de N mes**



**LE P'TIT TOUR N MOIS**

Venue de l'association Croco v lo   l' cole Lakanal de N mes, pour encadrer les  coliers, pr parer les v los et accompagner les enseignants dans le cadre de leur sortie v lo.

Atelier partag  « Initiation au v lo » pour les enfants et leurs parents, et atelier « R paration v lo »   l' cole  l mentaire G. Bruguier.

Actions v los organis es par la Ville de N mes et Le P'tit Tour N mois pour quelque 600  l ves de CM1/CM2 dans le cadre de leur cycle d'apprentissage « Savoir rouler et p daler », avec une action phare sur l'Esplanade et tout autour de l' cusson les 8 et 9 juin prochains.

## Entreprises & collectivités engagées

Plusieurs acteurs du privé comme du public ont souhaité promouvoir les modes doux et mettre en avant les bienfaits du vélo. Ils se sont associés à Mai à vélo et proposent à leurs salariés ou leurs agents diverses animations tout au long du mois.



Renforcer la pratique du vélo grâce à un défi collectif qui permet aux salariés de se motiver entre eux, c'est le challenge vélo de BRL ! Et tout au long du mois pour les employés : atelier mécanique participatif, sensibilisation au bon entretien des vélos et à la connaissance des équipements indispensables, conseils pour les réglages ergonomiques et le confort.



La Caisse d'allocations familiales (CAF) du Gard organise des demi-journées d'animation autour du vélo pour ses salariés : information, marquage de vélos, réparation, révision, ateliers d'initiation au vélo ou de remise en selle, atelier sécurité routière, mais aussi incitation à utiliser le réseau des pistes cyclables autour de la CAF pour pouvoir venir sur leur site à vélo.





Le Centre hospitalier universitaire (CHU) de Nîmes tiendra un stand d'animation sur le site de Carémeau (ateliers participatifs, diagnostic, entretien vélo, ateliers de marquage vélo...), afin de promouvoir l'usage du vélo au CHU pour les agents et les visiteurs. Une action en partenariat avec l'association Croco Vélo.

---



LA POSTE

Pour les postiers de l'établissement du Mas des abeilles, à Nîmes, La Poste va mettre à disposition des vélos à assistance électrique à utiliser sur leurs trajets domicile-travail. A noter que près de 85 personnes travaillent sur ce site et que 35 vélos à assistance électrique sont utilisés quotidiennement pour la distribution du courrier !

---



Par groupe de 5, lors de la pause méridienne, les agents de Nîmes Métropole auront la possibilité d'emprunter un vélo électrique du pôle véhicule et pourront se rendre au parking-relais P+R A54 et à la gare SNCF Nîmes-centre. Objectif ? Développer le « vélotaf » au quotidien et encourager les agents à limiter l'usage de la voiture.

## En modes doux... à tout âge !

A l'occasion de Mai à vélo, le tiers-lieu mobile Paquita du Pôle gérontologique nîmois (PGN) de la Croix-Rouge se mobilise et organise deux demi-journées Mobilité en faveur du bien-vieillir.

Objectifs ? Favoriser la mobilité des personnes âgées et rompre leur isolement en les encourageant à se déplacer vers le centre-ville de Nîmes, à se reconnecter à la Cité et à sa population.

Ainsi, en collaboration avec les établissements d'hébergement pour personnes âgées dépendantes (Ehpad) Indigo et Saint-Joseph de Nîmes, une **balade intergénérationnelle en triporteur** Paco est organisée pour leurs résidents et pour les enfants du centre de loisirs Feu Vert, les **mercredis 3 et 17 mai 2023**.



**Mercredis  
3 et 17 mai**

La Ressourcerie Réa-Nîmes animera un atelier de réparation vélo ouvert au grand public dans la cour de l'Ehpad Saint-Joseph à Nîmes.

*(En savoir plus p.10)*

L'occasion pour tous – usagers des établissements et services dédiés aux personnes âgées et à l'enfance –, de partager **un moment convivial dans une optique écocitoyenne** car valorisant des moyens de déplacement plus inclusifs et respectueux de l'environnement.

L'occasion aussi de faire connaître au grand public les possibilités offertes dans le cadre du tiers-lieu Paquita et de susciter l'engagement bénévole de citoyens.



## Qui fera le plus de kilomètres à vélo ?...

Basé sur vos trajets réalisés à vélo entre le 1er et le 31 mai 2023, le challenge Mai à vélo vous invite à réaliser le plus de kilomètres possibles à vélo afin de faire gagner votre communauté. Plus vous serez nombreux à pédaler, plus vous aurez de chances de vous illustrer !

### Qui peut participer ?

Collectivités, entreprises, associations, clubs, écoles, groupes d'amis... Le challenge est ouvert à tous ! Attention, les mineurs devront disposer d'une autorisation parentale. Objectif national ? Dépasser les 12 millions de kilomètres parcourus à vélo en mai 2022 !

### Comment concourir ?

Constituez votre équipe et inscrivez-la au challenge via l'application Géovélo !

Les 34 premiers participants du challenge résidant sur le territoire de Nîmes Métropole gagneront un lot en fonction de leur classement :

- Entrées piscine + spa pour le stade nautique Nemausa
- Places de concert au choix pour la scène de musiques actuelles (Smac) Paloma
- Abonnements trimestriels vélo électrique Vélo Tango
- Abonnements mensuels Tango

### Toutes les infos pratiques et inscriptions ici :



Téléchargez l'application Géovélo, créez votre compte et tapez le code BLRWSKD pour rejoindre la communauté « Mai à vélo 2023 - CA de Nîmes Métropole ». L'application est gratuite.





## Le vélo en toute liberté !

Découvrez nos offres de location de vélos classiques ou électriques et bénéficiez de conseils sur la circulation urbaine et les itinéraires adaptés.

**véloTANGO**  
LES VELOS DE NIMES METROPOLE

**Infos et réservations :**  
**07 63 32 74 63**  
ou sur [www.velotango.fr](http://www.velotango.fr)

    
[nimes-metropole.fr](http://nimes-metropole.fr)

 **nîmes**  
métropole