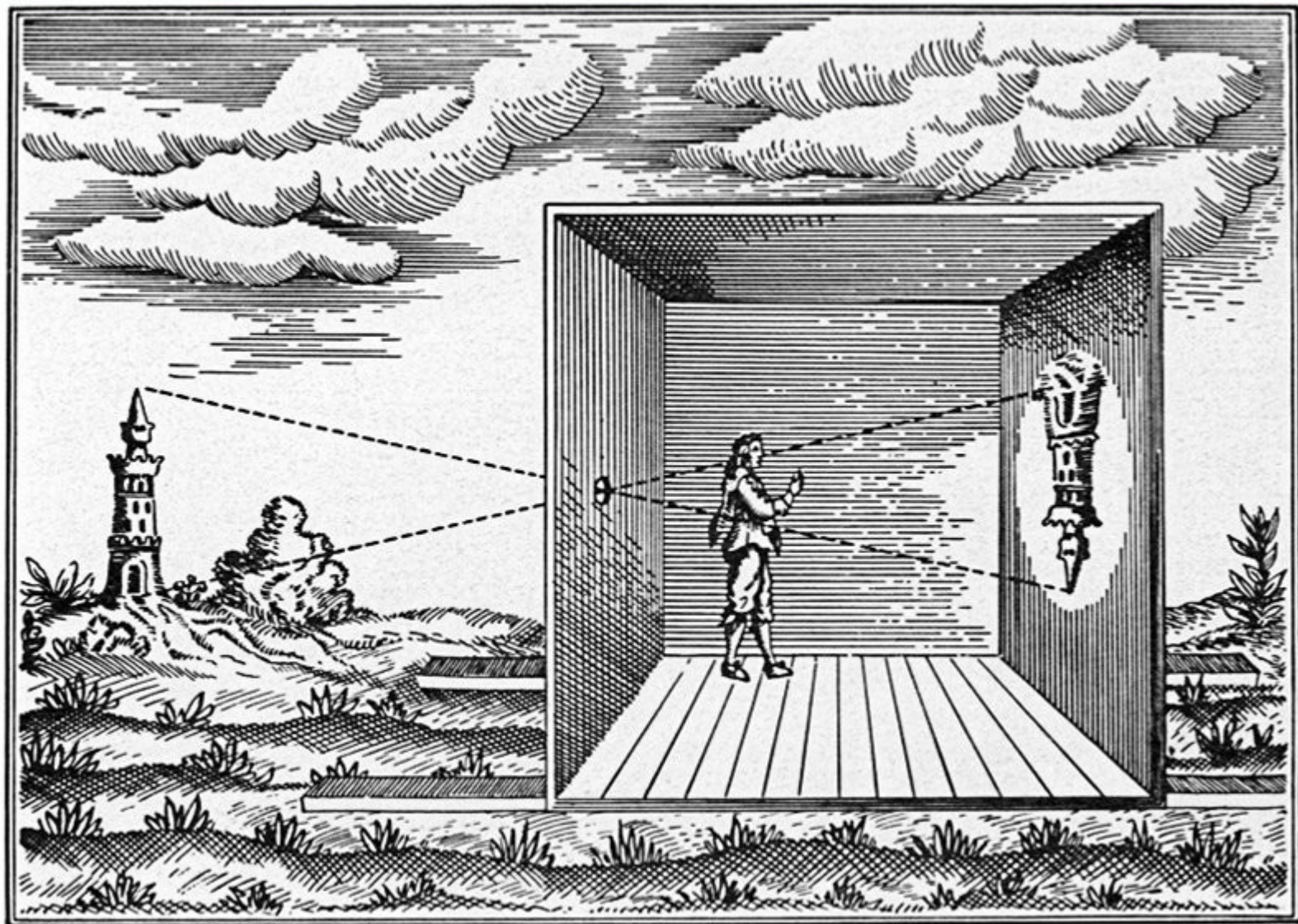


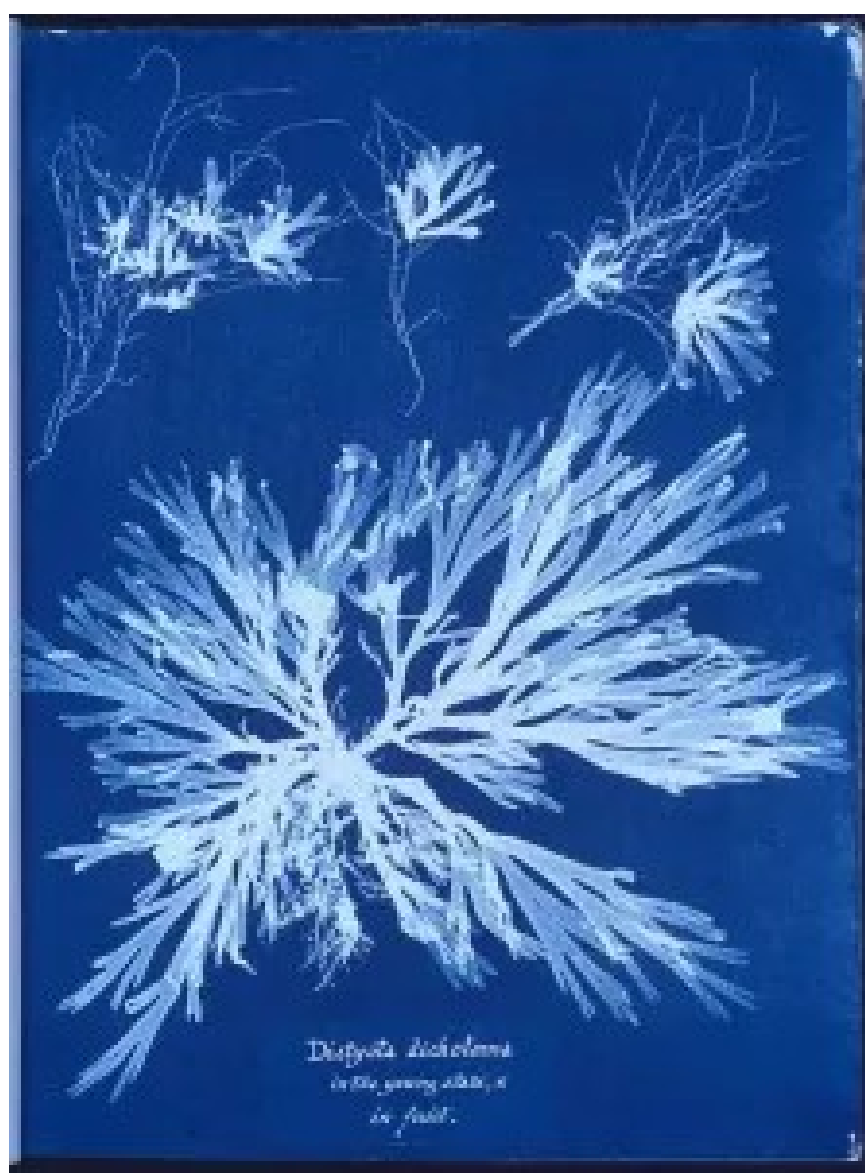


# Deux Siècles de Photographie









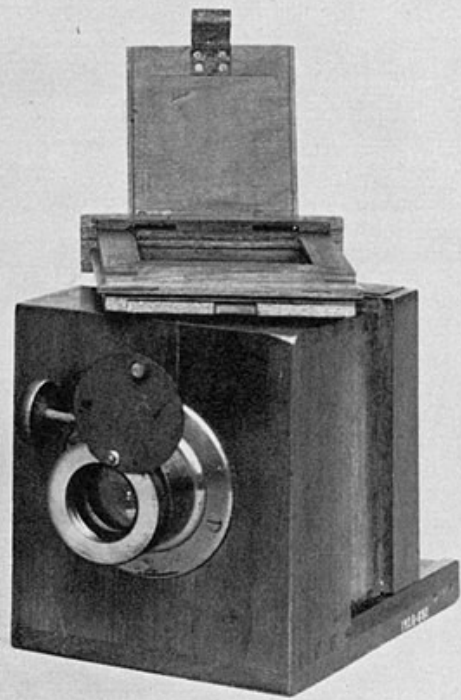
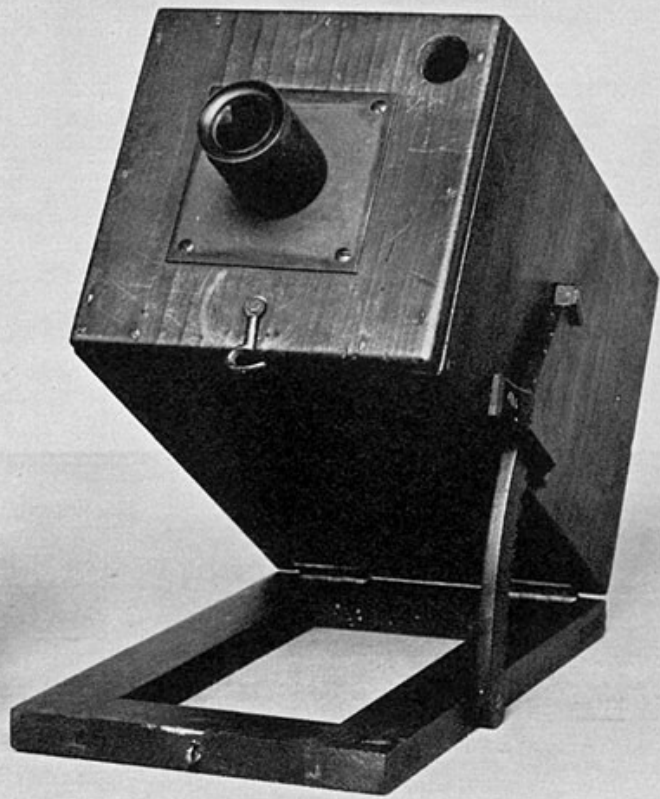
*Dickeya dichotoma*  
in the young state, &  
in fruit.





LA CHAMBRE  
PHOTOGRAPHIQUE  
DE DAGUERRE  
1839









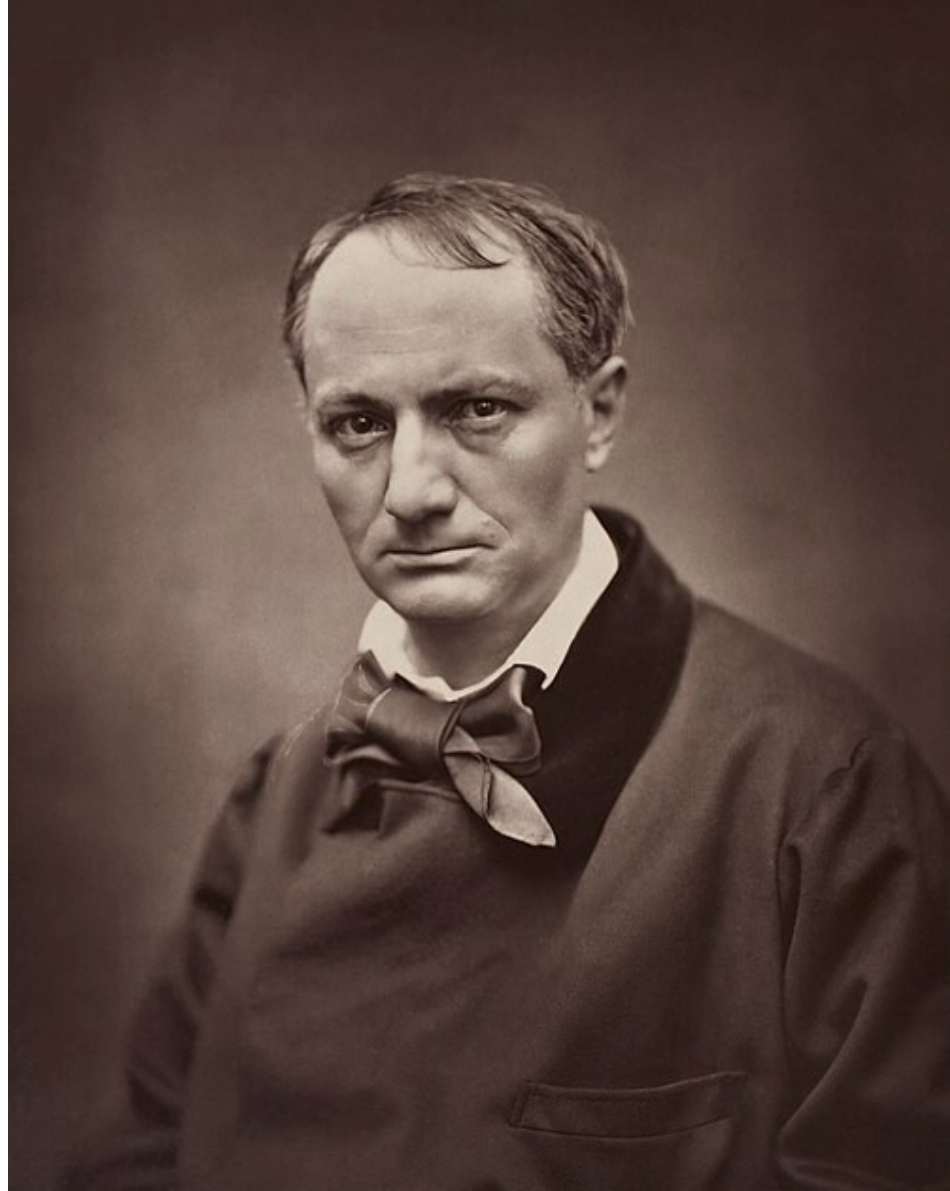








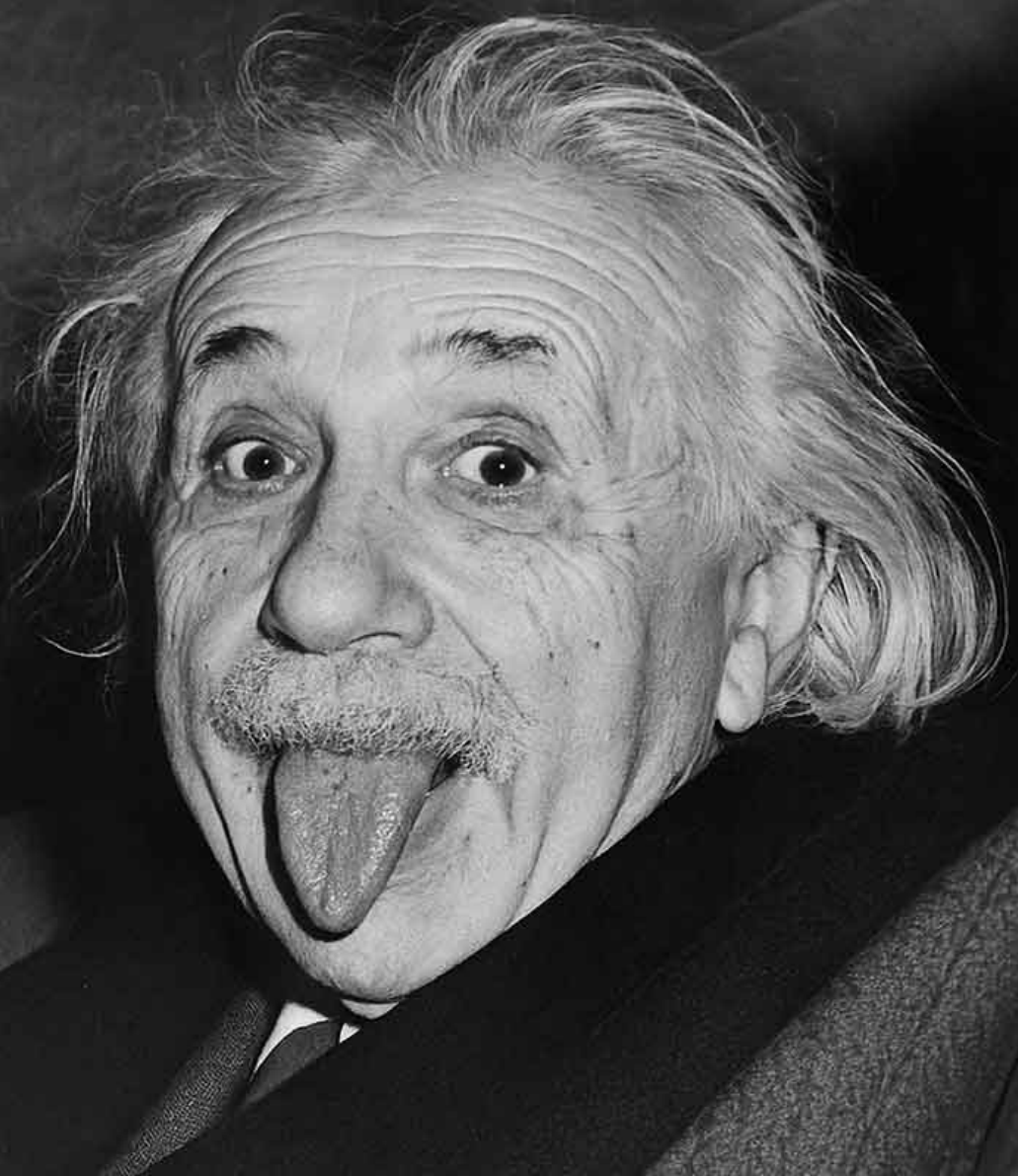








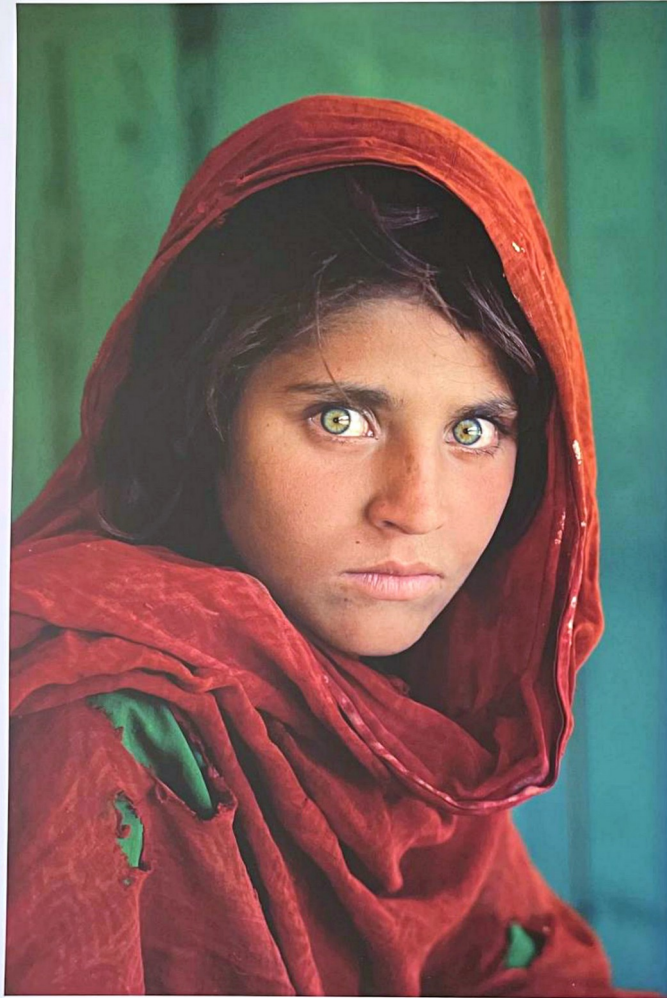
$$\frac{p}{p}$$
$$E = mc^2$$











PESHAWAR, PAKISTAN, 1984

*Steve McCurry*  
STEVE McCURRY





Soldat Britannique de Corps Médical de la 1re Armée, Réf. 1916/23



Soldat Portugais du Corps Expéditionnaire, Réf. 1916/23



Soldat Portugais du Corps Expéditionnaire avec son Armeement, Réf. 1916/23



Soldat Canadien équipé comme les autres, mais avec la coiffe d'un genre plus moderne, Réf. 1916/23



Soldat Canadien, Réf. 1916/23



Soldat avec son équipement individuel en cuir. Seul dans l'armée au moment de la prise de la ville, Réf. 1916/23



Portugais armé, Réf. 1916/23



Soldat Portugais du Corps Expéditionnaire, équipé comme les autres, Réf. 1916/23



Exhibits of Eyeglasses