

© OpenStreetMap

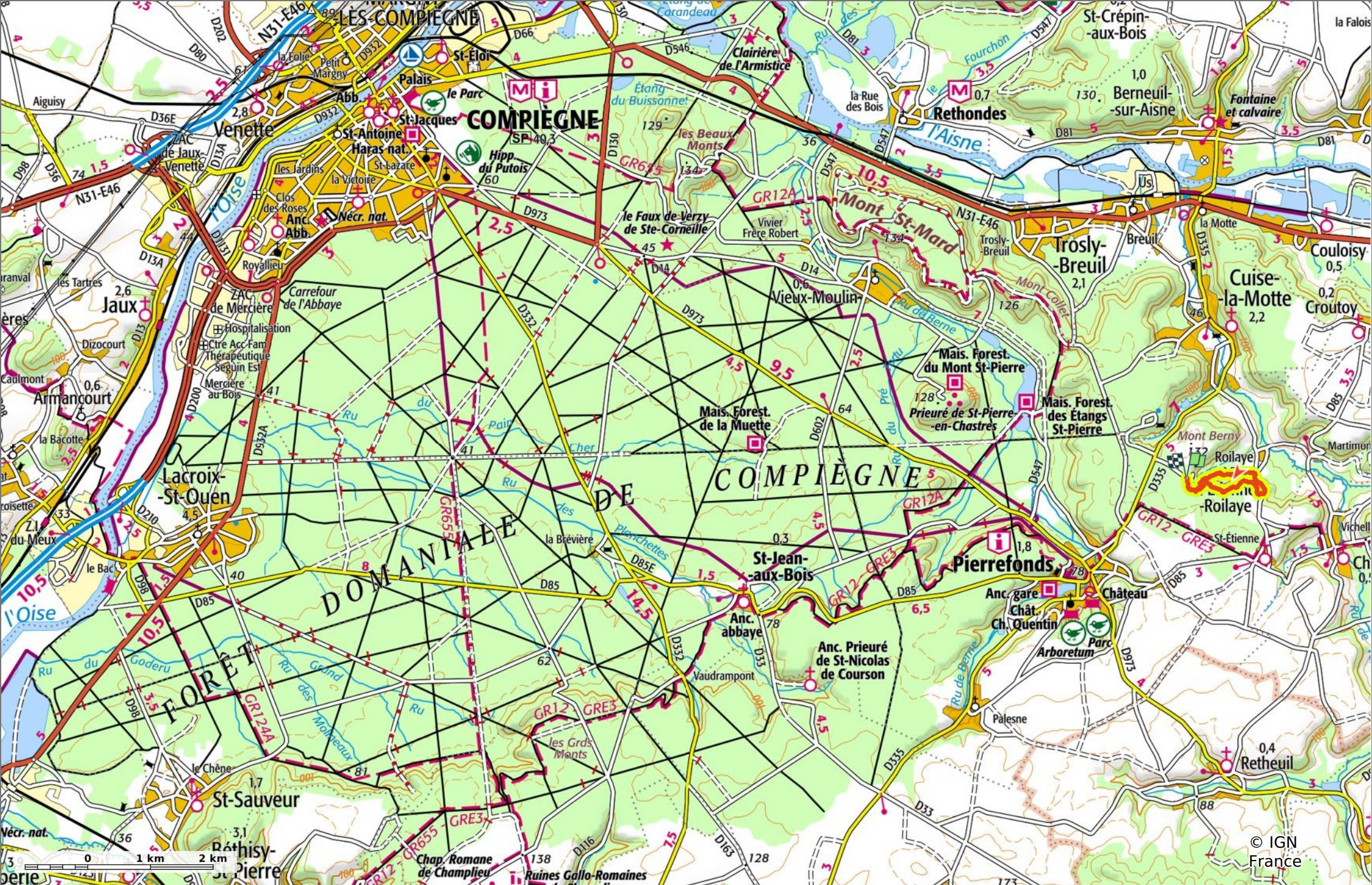
en forêt de Compiègne_27_la Tournante sur la Côte de Roilaye

📏 3,8 km 🏔️ 77 m 🏔️ 142 m 🏔️ 84 m 🏔️ 87 m

🚶 Marche Difficulté: Très difficile en 1h 5min

12/09/2021 - Par en forêt de Compiègne





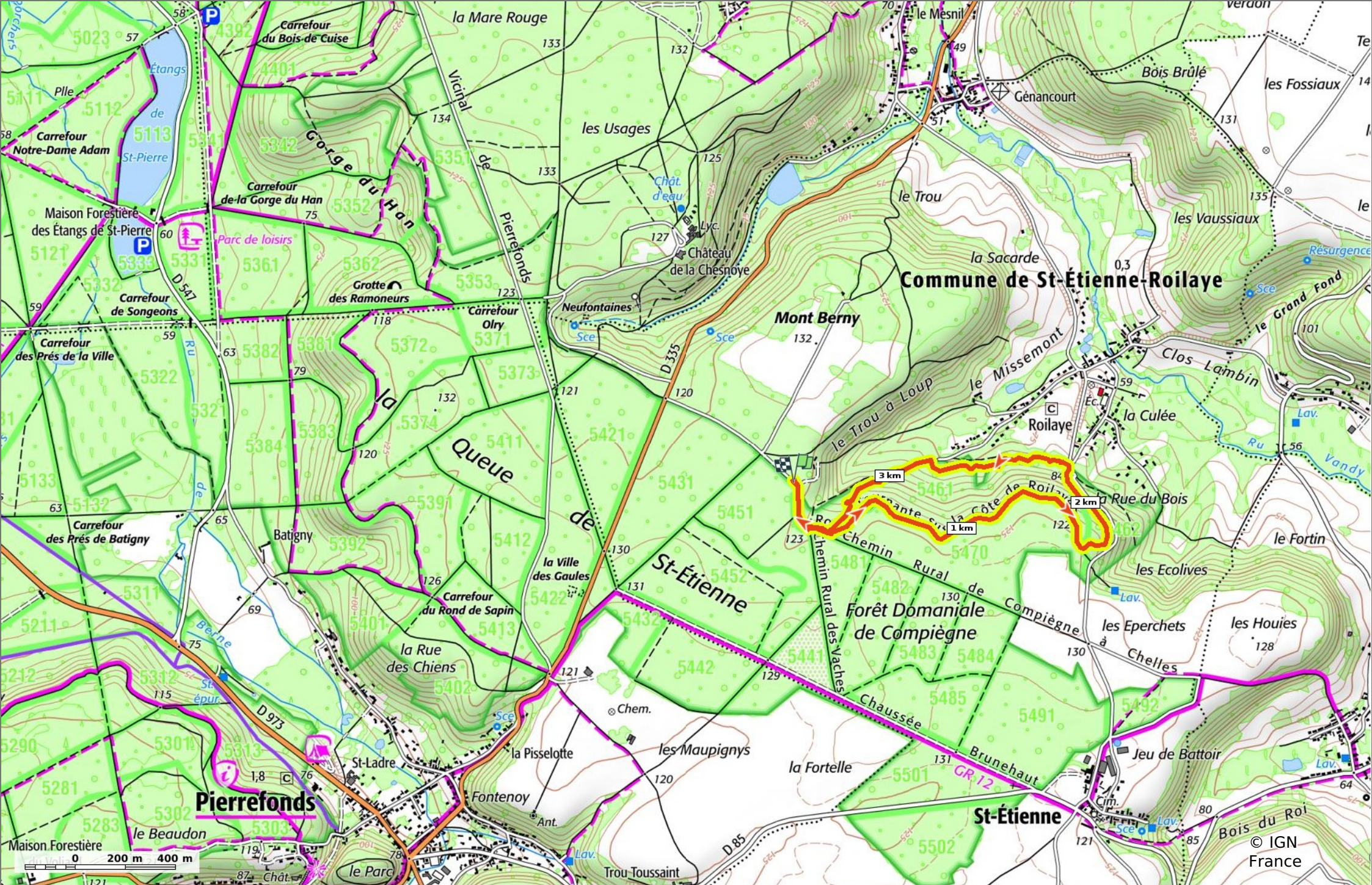
en forêt de Compiègne_27_la Tournante sur la Côte de Roilaye

3,8 km 77 m 142 m 84 m 87 m

Marche Difficulté: Très difficile en 1h 5min

12/09/2021 - Par en forêt de Compiègne





en forêt de Compiègne_27_la Tournante sur la Côte de Roilaye

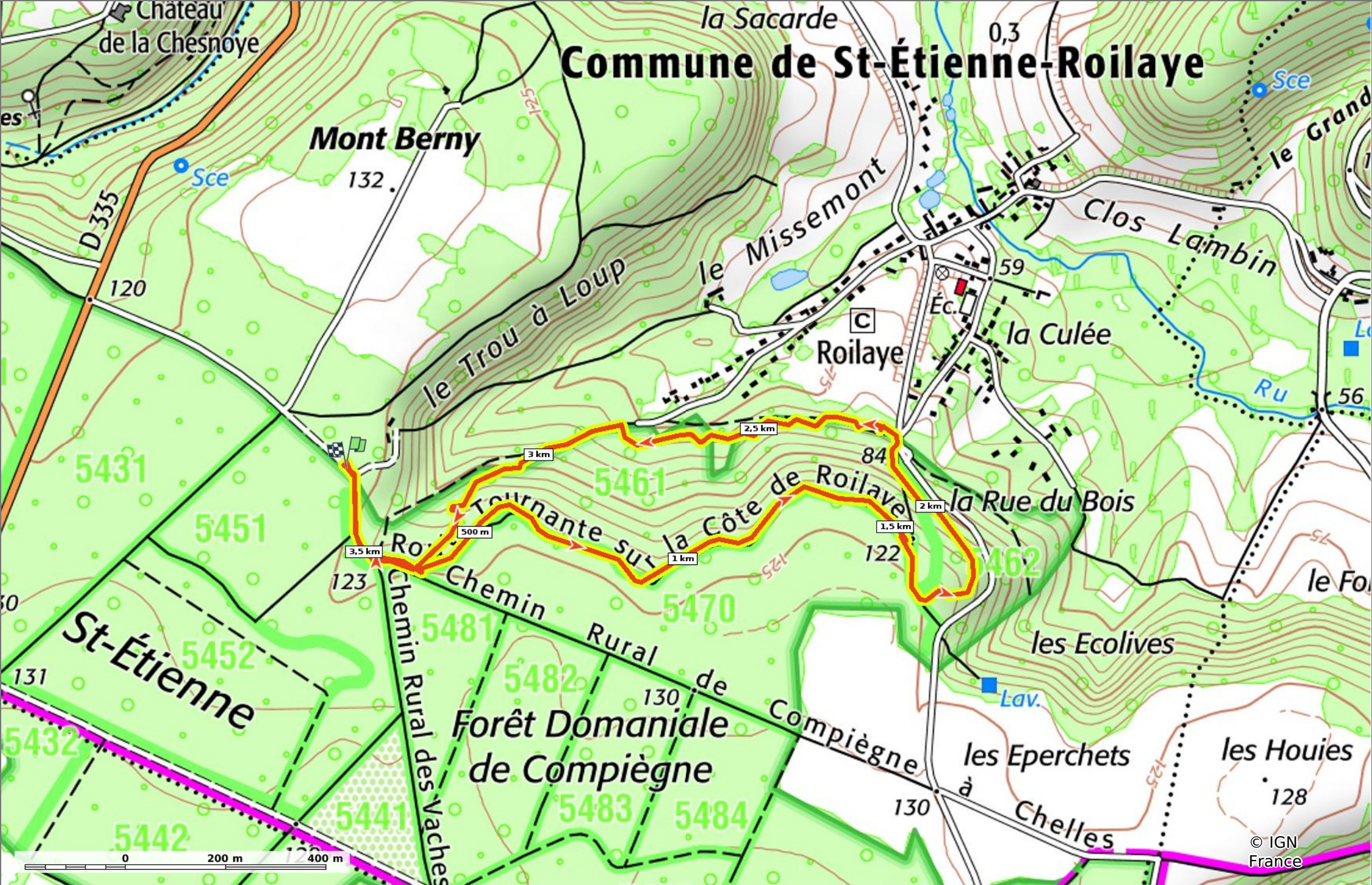
◇ 3,8 km ↗ 77 m ↗ 142 m ↗ 84 m ↘ 87 m

🚶 Marche Difficulté: Très difficile en 1h 5min

12/09/2021 - Par en forêt de Compiègne



la Sacarde 0,3
Commune de St-Étienne-Roilaye



© IGN
France

en forêt de Compiègne_27_la Tournante sur la Côte de Roilaye

 3,8 km
 77 m
 142 m
 84 m
 87 m

 Marche Difficulté: Très difficile en 1h 5min

12/09/2021 - Par en forêt de Compiègne

