

en forêt de Compiègne_26_la Grotte des Ramoneurs_Tournantes de la Queue de Saint-Etienne et sur la Côte de Roilaye

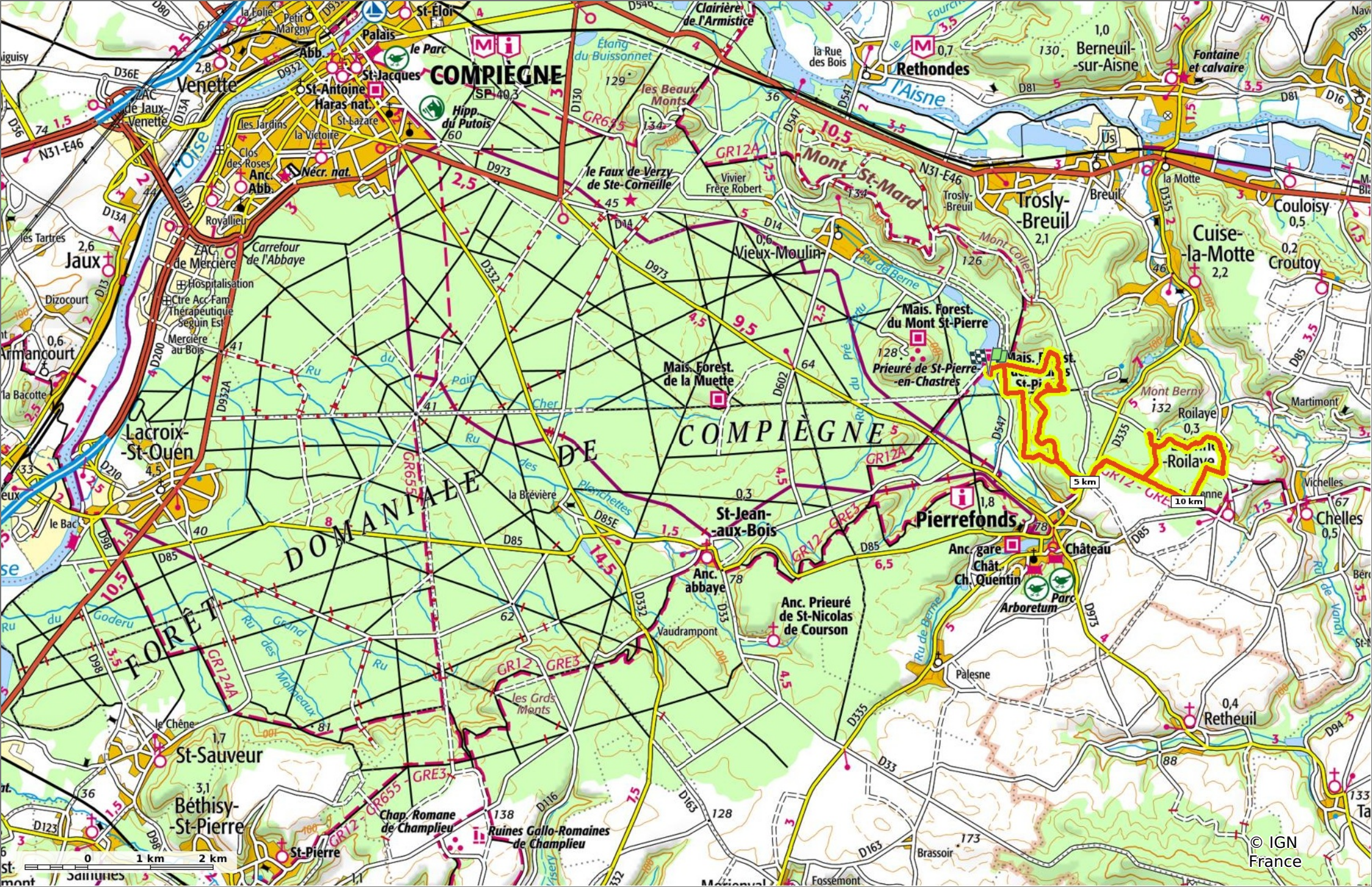
16,1 km 64 m 142 m 188 m 188 m

27/05/2021 - Par en forêt de Compiègne

Marche Difficulté: Difficile en 5h 28min



Sity Trail
GET IT ON Google Play Download on the App Store



en forêt de Compiègne_26_la Grotte des Ramoneurs_Tournantes de la Queue de Saint-Etienne et sur la Côte de Roilaye

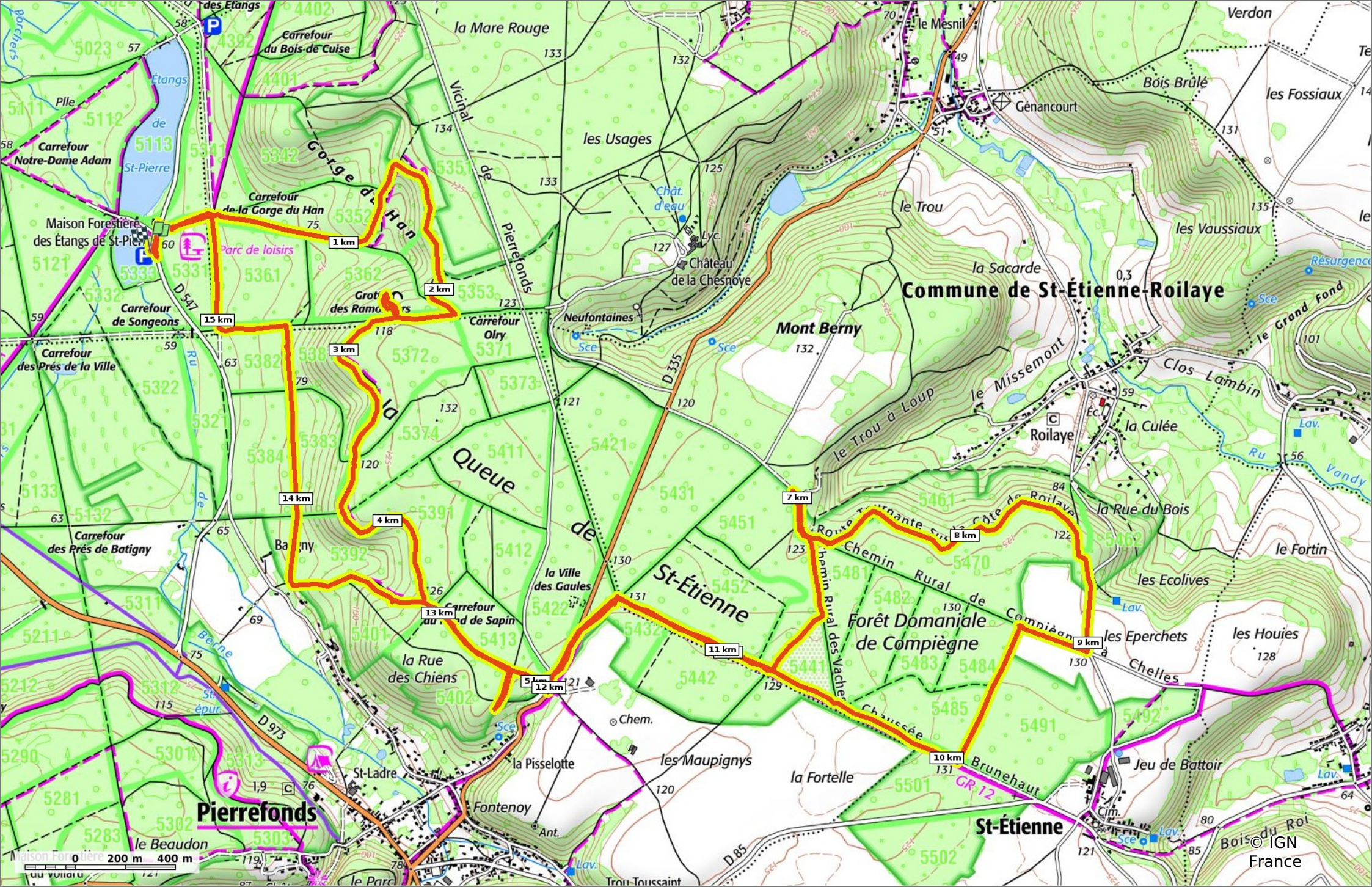
◊ 16,1 km
↗ 64 m
↘ 142 m
↗ 188 m
↘ 188 m

27/05/2021 - Par en forêt de Compiègne

🚶 Marche Difficulté: Difficile en 5h 28min



GET IT ON Google Play
 Download on the App Store



en forêt de Compiègne_26_la Grotte des Ramoneurs_Tournantes de la Queue de Saint-Etienne et sur la Côte de Roilaye

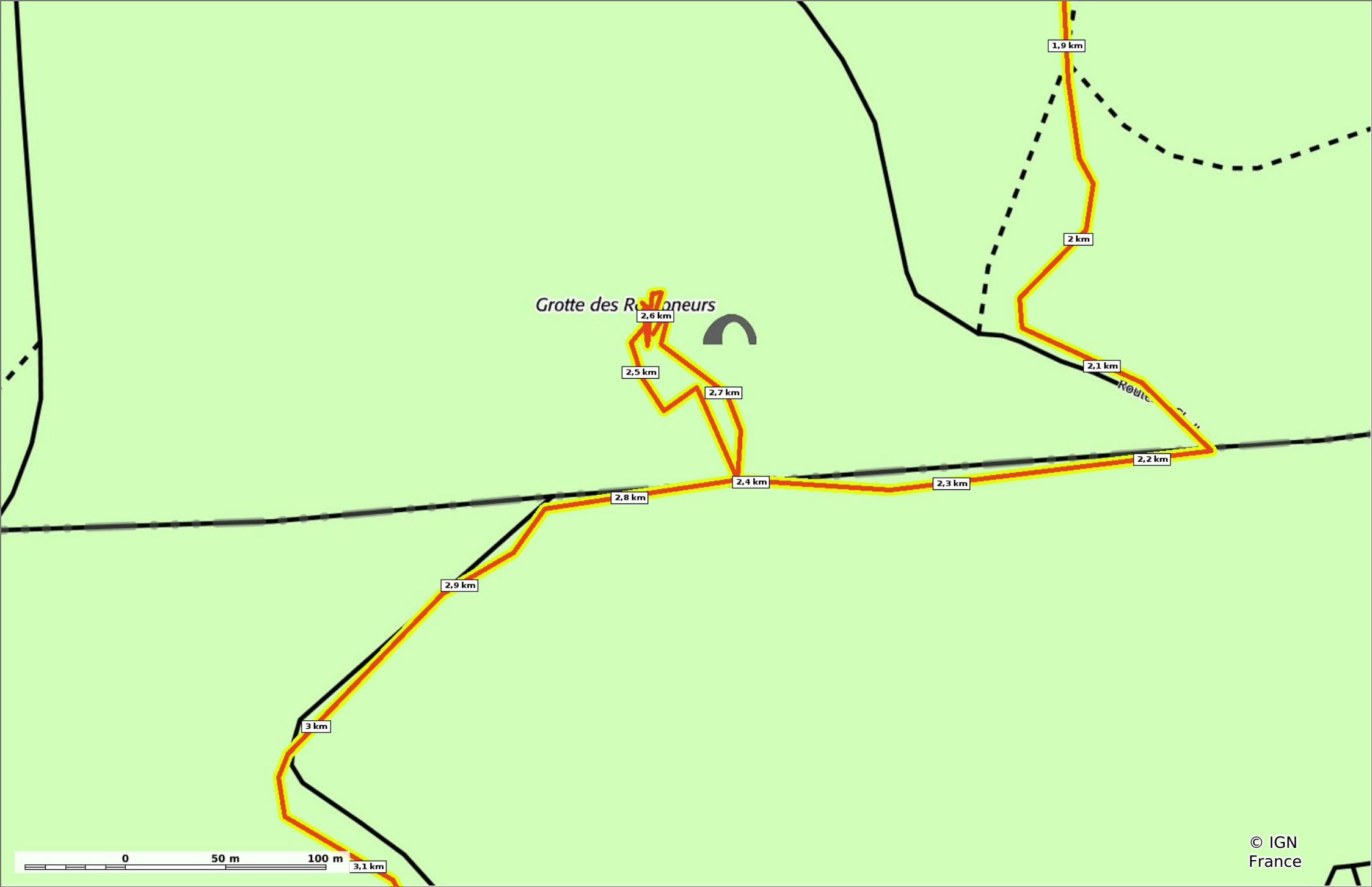
⬇️ 16,1 km ⬆️ 64 m ⬆️ 142 m ⬆️ 188 m ⬆️ 188 m

🚶 Marche Difficulté: Difficile en 5h 28min

27/05/2021 - Par en forêt de Compiègne



Sity Trail
GET IT ON Google Play Download on the App Store



© IGN
France

en forêt de Compiègne_26_la Grotte des Ramoneurs_Tournantes de la Queue de Saint-Etienne et sur la Côte de Roilaye

◊ 16,1 km ⚡ 64 m ⚡ 142 m ⚡ 188 m ⚡ 188 m

27/05/2021 - Par en forêt de Compiègne



Sity Trail

GET IT ON
Google Play

Download on the
App Store

🚶 Marche Difficulté: Difficile en 5h 28min