

MON GUIDE ÉCOMOBILITÉ ÉLÈVE



CP CE1 CE2

LES ENCHANTEURS 03 28 04 02 30 - RCS LILLE B 399 536 465 - Juillet 2022

Pour devenir écomobile, rendez-vous sur le site : www.challenge-ecomobilite-scolaire.fr

Sur ce site, tu trouveras des outils et des informations utiles à l'organisation d'un pédibus, d'un vélobus ou de covoiturage pour te rendre à l'école.

Pour les transports en commun, tu peux retrouver l'ensemble des lignes sur : www.passpass.fr

Pour retrouver plus d'infos sur l'écomobilité rendez-vous sur www.ecomobilite.org



Je m'appelle :
J'habite à :
Je vais à l'école à :
Année scolaire :



L'écomobilité, qu'est-ce que c'est ?

L'écomobilité consiste à utiliser des moyens de déplacement les moins polluants et bruyants possibles. Le but de l'écomobilité est de protéger ta santé et ta planète.

Comment devenir écomobile ?



Vélo ou vélobus :

organisation d'un bus à vélo, accompagné d'adultes pour aller jusqu'à l'école. Tu peux rouler sur le trottoir jusqu'à 8 ans.



À pied et en pédibus :

organisation d'un bus à pied, accompagné d'adultes pour aller jusqu'à l'école.



Transports en commun :

tu peux aussi venir à l'école en bus, métro, tram ou train.



Covoiturage :

partager sa voiture avec d'autres personnes et faire ensemble le trajet maison-école.



À trottinette,

à roller ou en skate : considéré comme piéton, tu peux rouler sur le trottoir en respectant les piétons.

Grille de comptage



Note chaque jour comment tu es venu à l'école.

Moyen utilisé	État des lieux : Vendredi 7 octobre	Début du challenge : Lundi 10 octobre	Jour 2 : Mardi 11 octobre	Jour 3 : Jeudi 13 octobre	Fin du challenge : Vendredi 14 octobre
À pied / trottinette / skateboard / Roller 					
Vélo 					
Transport en commun 					
Covoiturage 1 chauffeur et au moins 2 passagers 					
Voiture individuelle 1 chauffeur et 1 passager 					
Autres, préciser...					

À la fin du challenge, réponds librement aux questions :

1. Quelles difficultés as-tu rencontrées pendant le challenge ?

.....

2. As-tu découvert un nouveau mode de déplacement ?

Si oui, lequel ? Souhaites-tu continuer à te rendre à l'école de cette façon ?

.....

3. Les activités proposées pendant cette semaine t'ont-elles plués ?

.....

Mots croisés

Remplis les cases en retrouvant les moyens de déplacement écomobiles.

A crossword puzzle grid with the following letters placed:

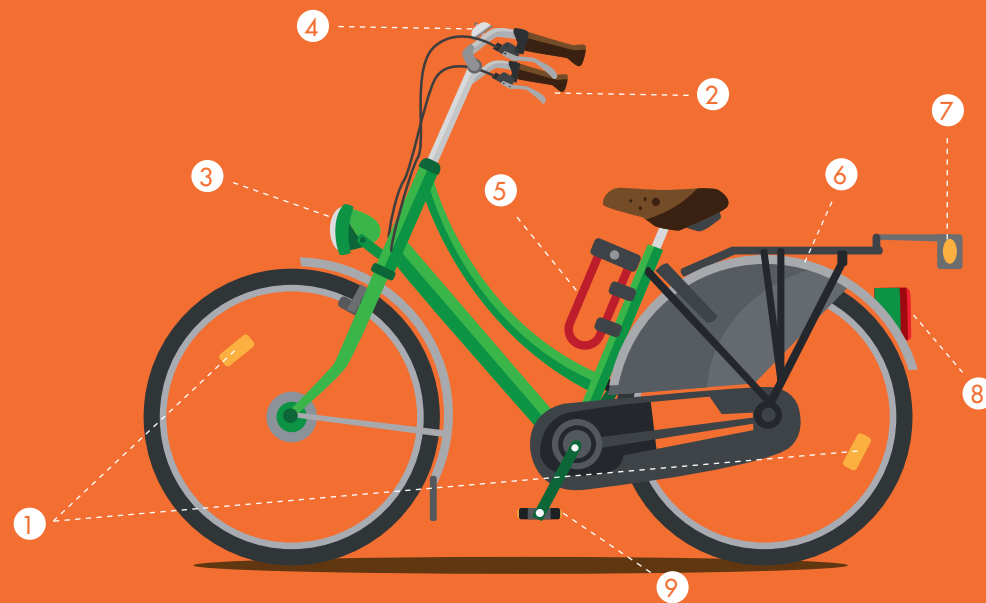
- Row 1: V
- Row 2: T
- Row 3: R, M
- Row 4: C, P
- Row 5: M, T, B

Surrounding icons include: a green bicycle, a blue scooter, a blue train, a yellow roller skate, a red car, a boy with a backpack, a blue bus, and a red train.

FICHE 3

Les équipements de la bicyclette

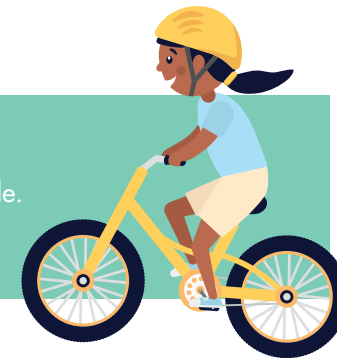
Retrouve le nom de chaque partie que comporte un vélo !
Entoure les accessoires obligatoires.



- Réflecteur sur les pédales
- Garde-boue
- Freins
- Eclairage arrière rouge
- Sonnette
- Réflecteur ou catadioptre
- Antivol en U
- Ecarteur de danger
- Eclairage avant blanc

Course de lenteur

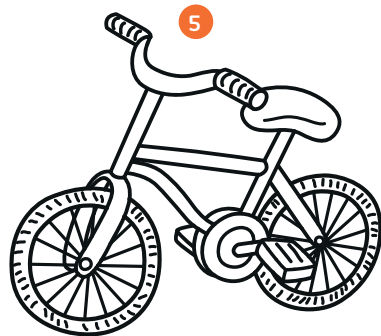
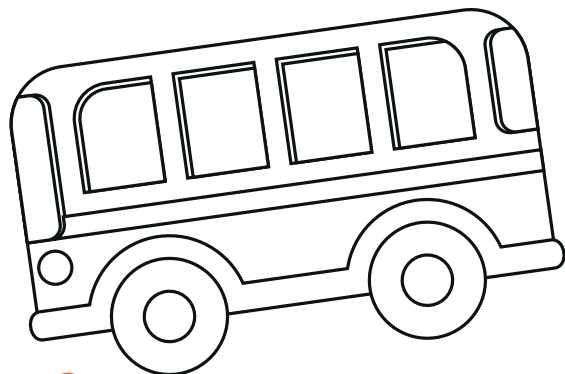
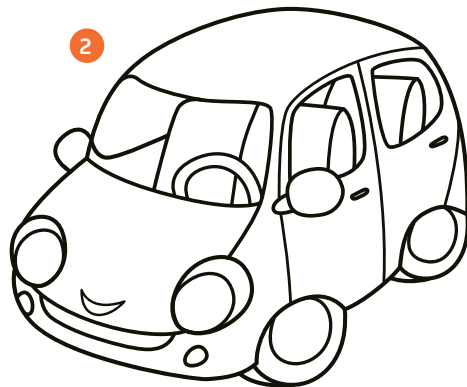
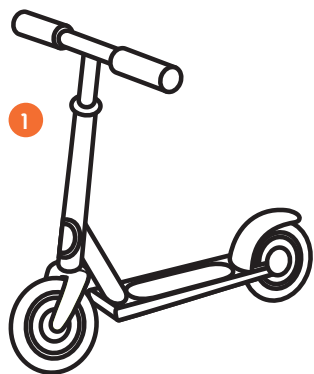
Effectuer à vélo un parcours le plus lentement possible.
Ceux qui posent le pied par terre sont éliminés.
Le dernier arrivé a gagné !



FICHE 4

Sors tes crayons !

Colorie ces dessins, et entoure les moyens de déplacement qui sont écomobiles.



FICHE 5

Activité covoiturage



- Compte le nombre de passagers dans les voitures : _____
- Sachant qu'une voiture peut transporter 3 enfants, combien de voitures suffiraient pour les transporter : _____
- Barre le nombre de voiture en surplus

FICHE 6