

2021/2022

CATALOGUE CLUB

FRANÇAIS

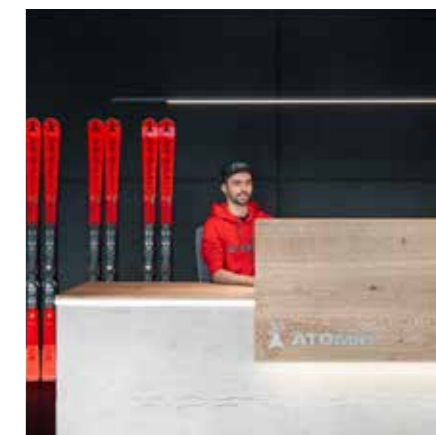


[atomic.com](https://www.atomic.com)

ATOMIC
**PRO
 CENTER**



LA BOUTIQUE IDÉALE POUR COMPÉTITEURS



ATOMIC PRO CENTERS

Les Atomic Pro Centers sont nos centres de compétences créés exclusivement pour les athlètes FIS et les passionnés de courses, des coureurs juniors aux compétiteurs de coupe du monde. Vous découvrirez rapidement que ce n'est pas seulement l'équipement qui rend ces lieux spéciaux. Nos techniciens de course alpine expérimentés travailleront avec vous pour trouver la configuration de ski parfaite.

Notre principal centre Atomic Pro est situé au siège mondial d'Atomic à Altenmarkt, sur le même site que nos installations de R&D et de production de ski. Il existe également un Atomic Pro Center au SNØ à Oslo, à Equipion à Moscou et 30 partenaires Atomic Pro Center dans le monde.

SERVICES RACING

Des experts ayant une expérience de la Coupe du monde partageront avec vous notre équipement de course haut de gamme et créeront votre propre configuration individuelle. Cela permet aux compétiteurs en devenir de faire l'expérience du service unique dont bénéficient nos meilleurs athlètes Atomic, depuis le réglage de leur skis dans notre département course équipé Wintersteiger, jusqu'au boot fitting de leurs chaussures par nos techniciens de course Atomic.



RENDEZ-VOUS

Les services de course sont disponibles à Altenmarkt et à Oslo, ainsi que dans l'un de nos partenaires Pro Center de votre région. Pour nous assurer que nous avons suffisamment de temps pour un service individuel, veuillez prendre rendez-vous en avance.



NÉS SUR LA COURSE.

Les Redster sont dotés de la même technologie utilisée par les meilleurs skieurs au monde afin de vous offrir le maximum de performances sur les pistes. Inspirés par plus de 60 ans d'innovation Atomic et soutenus par les records de victoires en Coupe du monde, les Redster représentent le summum de l'équipement de ski alpin. En nous appuyant sur notre travail avec Marcel Hirscher, un athlète réputé pour sa vision sans compromis de la perfection, nous avons réinventé chaque élément de la collection Redster pour suivre les lignes les plus étroites et réussir les meilleurs chronomètres. Le résultat ? Une gamme éprouvée de skis, de chaussures et de casques qui permet aux skieurs du monde entier de repousser leurs limites personnelles et de se frayer de nouveaux chemins..

TECHNOLOGIE REDSTER

CONSTRUCTION

REVÊTEMENTS

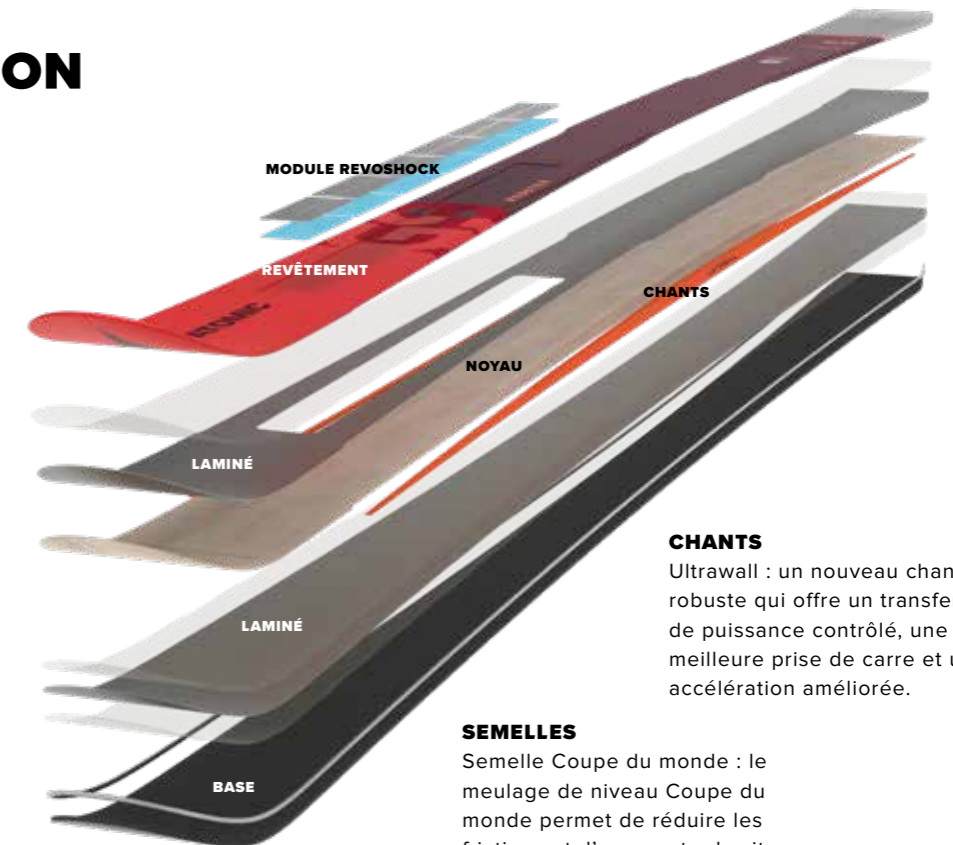
Revoshock : les Redster Revoshock transforment les chocs indésirables en une source de stabilité et d'accélération inégalée. Revêtement structurée : la construction de la couche supérieure augmente considérablement la durabilité et donne une finition de haute qualité.

LAMINÉ

Technologie Titanium Powered : une couche en titane au-dessus et en dessous du noyau crée une absorption de choc extrême, une forte stabilité en course et une flexibilité de torsion élevée .

NOYAU

Noyau en bois Power Woodcore : un noyau sportif et dynamique en bois de cèdre et de peuplier qui assure une stabilité conséquente et amortit les vibrations à haute vitesse.



CHANTS

Ultrawall : un nouveau chants robuste qui offre un transfert de puissance contrôlé, une meilleure prise de carre et une accélération améliorée.

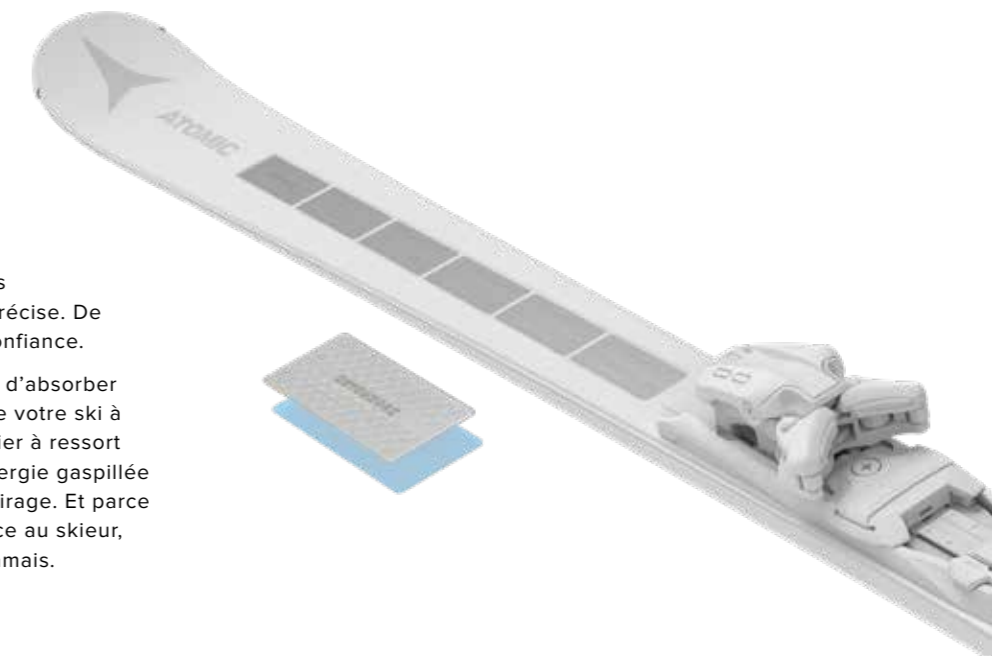
SEMELLES

Semelle Coupe du monde : le meulage de niveau Coupe du monde permet de réduire les frictions et d'augmenter la vitesse.

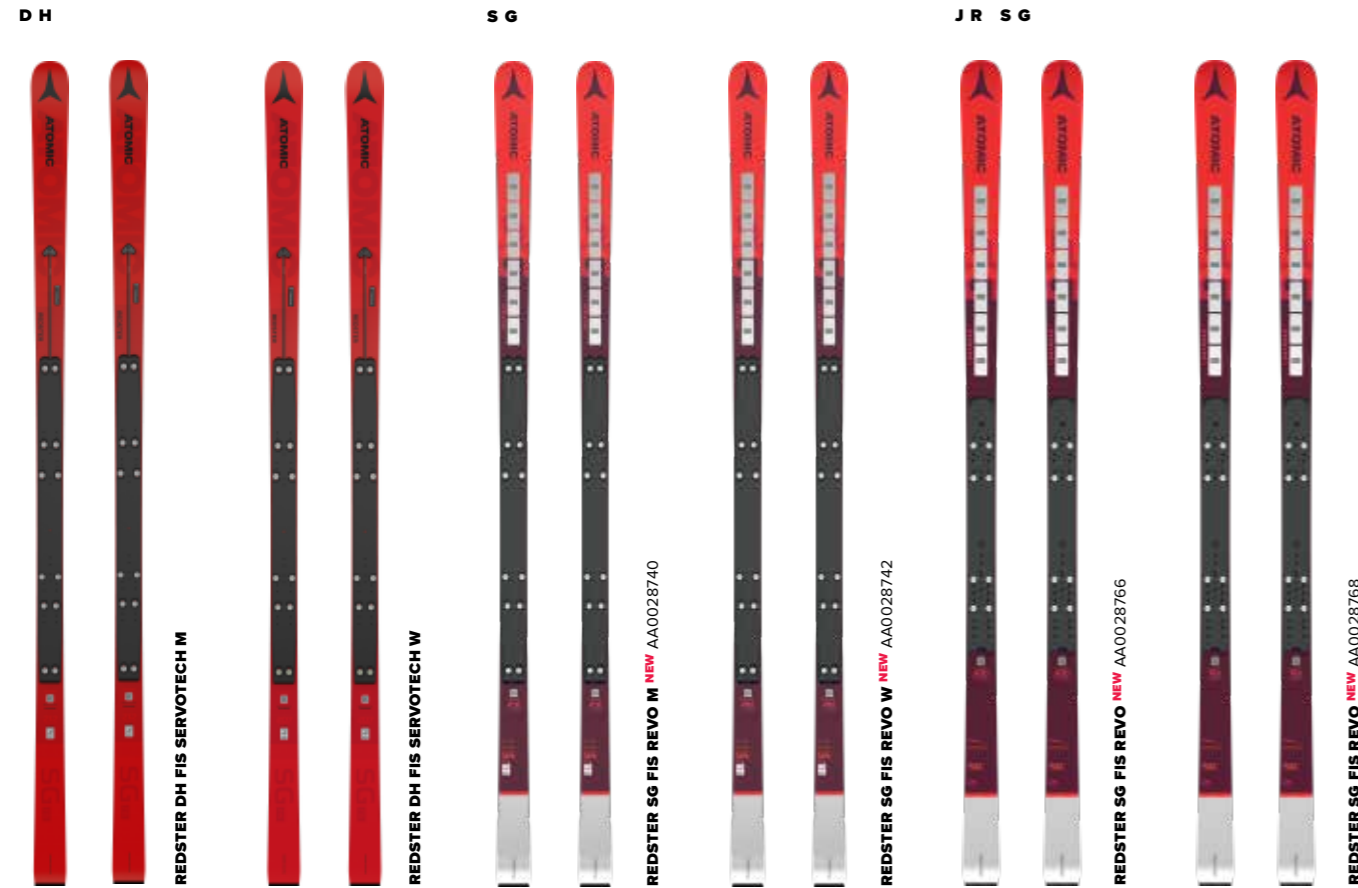
MODULE REVOSHOCK

Grâce à une série de modules en acier à ressort, chacun enveloppé dans de l'élastomère absorbant les chocs, notre nouvelle technologie révolutionnaire Revoshock agit comme un système de suspension intégré pour vos skis et bloque les chocs gênants avant qu'ils n'atteignent vos pieds. Que vous soyez en ligne droite sur neige dammée ou en virages rapides à vitesse maximale, les Redster Revoshock, qui ont fait leurs preuves en compétition, vous permettent une descente plus fluide et plus précise. De quoi vous concentrer sur votre ski en toute confiance.

Les modules Revoshock ne se contentent pas d'absorber les impacts : ils les restituent. De la spatule de votre ski à la plaque de la fixation, chaque module en acier à ressort fonctionne en harmonie pour transformer l'énergie gaspillée en une accélération précieuse à la sortie de virage. Et parce qu'un ski sans vibrations donne de la confiance au skieur, vous vous surpasserez plus et plus vite que jamais.



DESCRIPTIF TECHNIQUE SKIS



| MODÈLE | REF. | LONGUEUR (cm) | SPATULE (mm) | PATIN (mm) | TALON (mm) | RAYON (m) | TECHNOLOGIES | PRIX TTC € |
|----------------------------|---------------------------|---------------|--------------|------------|------------|-----------|--|--|
| REDSTER FIS SERVOTECH DH M | CONTACTER LE SERVICE CLUB | 218 | 95 | 65,5 | 81 | 50 | Servotech, Full Sidewall, Ultra Power Woodcore, Structured Topsheet, World Cup Base Finish, Ultra Titanium Powered | Prix club 560.00 PVP sugg. 1099.99 |
| REDSTER FIS SERVOTECH DH W | CONTACTER LE SERVICE CLUB | 213 | 95 | 65,3 | 81,2 | 50 | Servotech Full Sidewall, Ultra Power Woodcore, Structured Topsheet, World Cup Base Finish, Ultra Titanium Powered | Prix club 560.00 PVP sugg. 1099.99 |
| REDSTER SG FIS REVO M | AA0028740 | 212 | 95 | 65 | 81 | 45 | Revoshock, Full Sidewall, Ultra Power Woodcore, Structured Topsheet, World Cup Base Finish, Ultra Titanium Powered | Prix club 560.00 PVP sugg. 1099.99 |
| REDSTER SG FIS REVO W | AA0028742 | 207 | 95 | 65 | 81,2 | 40 | Revoshock, Full Sidewall, Ultra Power Woodcore, Structured Topsheet, World Cup Base Finish, Ultra Titanium Powered | Prix club 560.00 PVP sugg. 1099.99 |
| REDSTER SG FIS REVO | AA0028766 | 200 | 96,5 | 65 | 81,1 | 35 | Revoshock, Full Sidewall, Ultra Power Woodcore, Structured Topsheet, World Cup Base Finish, Ultra Titanium Powered | Prix club 530.00 PVP sugg. 1099.99 |
| REDSTER SG FIS REVO | AA0028768 | 192 185 | 98 98,5 | 65 65 | 82,4 82 | 35 3 | Revoshock, Full Sidewall, Ultra Power Woodcore, Structured Topsheet, World Cup Base Finish, Ultra Titanium Powered | Prix club 530.00 PVP sugg. 1099.99 |

| MODÈLE | REF. | LONGUEUR (cm) | SPATULE (mm) | PATIN (mm) | TALON (mm) | RAYON (m) | TECHNOLOGIES | PRIX TTC € |
|-----------------------|-------------------------------------|-------------------|---------------------|------------------|----------------|------------------|--|--|
| REDSTER G9 FIS REVO M | AA0028734 | 193 | 101,5 | 65 | 83,8 | 30 | Revoshock, Full Sidewall, Ultra Power Woodcore, Structured Topsheet, World Cup Base Finish, Ultra Titanium Powered | Prix club 479.00 PVP sugg. 1099.99 |
| REDSTER G9 FIS REVO W | AA0028736 | 188 | 101,5 | 65 | 81,2 | 30 | Revoshock, Full Sidewall, Ultra Power Woodcore, Structured Topsheet, World Cup Base Finish, Ultra Titanium Powered | Prix club 479.00 PVP sugg. 1099.99 |
| REDSTER G9 RS REVO | AA0028744 AA0028746 AA0028748 | 190 183 176 | 104 105 106,5 | 68 67,5 67 | 89 89 90 | 27,5 24 21 | Revoshock, Full Sidewall, Ultra Power Woodcore, Structured Topsheet, World Cup Base Finish, Ultra Titanium Powered | Prix club 479.00 PVP sugg. 1099.99 |
| REDSTER G9 FIS REVO S | AA0028756 | 187 | 103 | 65 | 82,4 | 26 | Revoshock, Full Sidewall, Ultra Power Woodcore, Structured Topsheet, World Cup Base Finish, Ultra Titanium Powered | Prix club 455.00 PVP sugg. 799.99 |
| REDSTER S9 FIS M | AA0028728 | 165 | 117,5 | 65,8 | 102,5 | 12,5 | Full Sidewall, Ultra Power Woodcore, Structured Topsheet, World Cup Base Finish, Ultra Titanium Powered | Prix club 455.00 PVP sugg. 999.99 |
| REDSTER S9 FIS W | AA0028730 | 157 | 114,5 | 66,3 | 99,5 | 12,7 | Full Sidewall, Ultra Power Woodcore, Structured Topsheet, World Cup Base Finish, Ultra Titanium Powered | Prix club 455.00 PVP sugg. 999.99 |
| REDSTER S9 FIS | AA0028732 | 155 | 112,9 | 65 | 97,5 | 12,1 | Full Sidewall, Ultra Power Woodcore, Structured Topsheet, World Cup Base Finish, Ultra Titanium Powered | Prix club 455.00 PVP sugg. 999.99 |

DESCRIPTIF TECHNIQUE SKIS

JR GS



JR SL



JR GS



JR SL

JR ALLROUND



| MODÈLE | REF. | FIXATION | LONGUEUR (cm) | SPATULE (mm) | PATIN (mm) | TALON (mm) | RAYON (m) | TECHNOLOGIES | PRIX TTC € |
|-------------------------|-----------------------|----------|---------------|--------------|------------|--------------|--------------|--|--|
| REDSTER G9 FIS REVO S | AA0028756 | - | 187 | 103 | 65 | 82.4 | 26 | Revoshock, Full Sidewall, Ultra Power Woodcore, Structured Topsheet, World Cup Base Finish, Ultra Titanium Powered | Prix club 455.00 PVP sugg. 799.99 |
| REDSTER G9 FIS REVO S | AA0028758 + AD5001766 | X 12 VAR | 180 173 | 104 105 | 65 65 | 85.5 87.5 | 24 20 | Revoshock, Full Sidewall, Ultra Power Woodcore, Structured Topsheet, World Cup Base Finish, Ultra Titanium Powered | Prix club 475.00 PVP sugg. 1049.99 |
| REDSTER G9 FIS REVO S J | AASS02708 | X 12 GW | 166 159 | 106 104.5 | 65 65 | 88 86.5 | 18.1 17.3 | Revoshock, Dura Cap Sidewall, Power Woodcore, Structured Topsheet, World Cup Base Finish, Ultra Titanium Powered | Prix club 350.00 PVP sugg. 699.99 |
| REDSTER S9 FIS | AA0029310 + AD5001766 | X 12 VAR | 152 | 115.5 | 65 | 96.5 | 11.6 | Dura Cap Sidewall, Ultra Power Woodcore, Structured Topsheet, World Cup Base Finish, Ultra Titanium Powered | Prix club 406.00 PVP sugg. 719.99 |

| MODÈLE | REF. | FIXATION | LONGUEUR (cm) | SPATULE (mm) | PATIN (mm) | TALON (mm) | RAYON (m) | TECHNOLOGIES | PRIX TTC € |
|----------------------|-----------|-----------|---------------------------------|---------------------------------|----------------------------|--------------------------------------|-------------------------------|---|---|
| REDSTER G9 FIS J-RP² | AAST01336 | COLT 10 | 166 159 152 | 106 104.5 102.5 | 65 65 65 | 88 86.5 84.5 | 18.1 17.3 17 | Dura Cap Sidewall, Power Woodcore, Structured Topsheet, World Cup Base Finish, Titanium Powered | Prix club 260.00 PVP sugg. 459.99 |
| REDSTER G9 FIS J-RP² | AAST01338 | COLT 10 | 145 | 102 | 65 | 85 | 15 | Dura Cap Sidewall, Power Woodcore, Structured Topsheet, World Cup Base Finish, Titanium Powered | Prix club 260.00 PVP sugg. 459.99 |
| REDSTER G9 FIS J-RP² | AAST01738 | COLT 7 C | 138 131 124 | 100 98 96 | 65 65 65 | 83 81 79 | 14,5 14 13.5 | Dura Cap Sidewall, Power Woodcore, Structured Topsheet, World Cup Base Finish, Titanium Powered | Prix club 249.00 PVP sugg. 419.99 |
| REDSTER S9 FIS J-RP² | AAST01346 | COLT 10 | 145 | 112.5 | 65 | 94 | 11 | Dura Cap Sidewall, Ultra Power Woodcore, Structured Topsheet, World Cup Base Finish, Titanium Powered | Prix club 260.00 PVP sugg. 459.99 |
| REDSTER S9 FIS J-RP² | AAST01342 | COLT 10 C | 138 131 124 | 108.5 107 105.5 | 65 65 65 | 91 89.5 88 | 10.4 9.7 8.9 | Dura Cap Sidewall, Power Woodcore, Structured Topsheet, World Cup Base Finish, Titanium Powered | Prix club 260.00 PVP sugg. 459.99 |
| REDSTER J9 FIS J-RP² | AAST01736 | COLT 7 C | 116 | 104 | 64 | 84.5 | 9 | Dura Cap, Power Woodcore, Glossy Topsheet, World Cup Base Finish, Titanium Powered | Prix club 245.00 PVP sugg. 429.99 |
| REDSTER J9 RS J-RP² | AAST01732 | COLT 7 C | 160 150 140 130 120 | 106 105 104 103 102 | 65 65 65 65 65 | 90.5 89.5 88.5 87.5 86.5 | 16 14 12.5 11 9.3 | Dura Cap Sidewall, Light Woodcore, Densolite Core, Glossy Topsheet | Prix club 210.00 PVP sugg. 299.99 |

GUIDE DE MONTAGE

PLAQUE COURSE

X 20 EGA

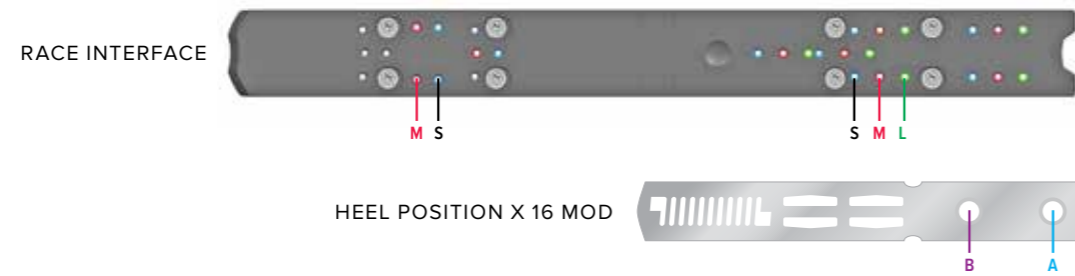
| SOLE LENGTH (mm) | POSITION TOE | POSITION HEEL |
|------------------|--------------|---------------|
| 260 - 295 | S | S |
| 260 - 304 | M | S |
| 295 - 325 | M | M |
| 318 - 353 | M | L |

X 19 MOD

| SOLE LENGTH (mm) | POSITION TOE | POSITION HEEL |
|------------------|--------------|---------------|
| 260 - 283 | S | S |
| 272 - 300 | M | S |
| 290 - 319 | M | M |
| 309 - 335 | M | L |

X 16 VAR / X 12 VAR

| SOLE LENGTH (mm) | POSITION TOE | POSITION HEEL |
|------------------|--------------|---------------|
| 264 - 314 | S | S |
| 282 - 314 | M | S |
| 296 - 343 | M | M |
| 314 - 360 | M | L |



PLAQUE DE COURSE JUNIOR (J-RP2)

BOOT SOLE LENGTH:

Mounting information on the plate for COLT 7 C, COLT 10, COLT 12

- A:** > 217mm – 246mm
- B:** > 237mm – 266mm
- C:** > 256mm – 285mm
- D:** > 276mm – 305mm



PLAQUE SPEED FLEX

X 20 EGA

| SOLE LENGTH (mm) | POSITION TOE | POSITION HEEL |
|------------------|--------------|---------------|
| 263 - 273 | S (VAR 6) | S |
| 274 - 290 | S | S |
| 291 - 314 | M | S |
| 315 - 340 | M | M |

X 19 MOD

| SOLE LENGTH (mm) | POSITION TOE | POSITION HEEL |
|------------------|--------------|---------------|
| 271 - 294 | S | S |
| 285 - 310 | M | S |
| 305 - 327 | M | M |



DESCRIPTIF TECHNIQUE FIXATION



AD5001762
X 19 MOD
RED / BLACK

AD5001764
X 16 VAR
RED / BLACK

AD5001766
X 12 VAR
RED / BLACK

| MODÈLE | REF / COULEUR | DIN | POIDS CONSEILLÉ | PLAGE DE RÉGLAGE (mm) | FREINS | POIDS (PAR FIX.) | COMP. FIXATION / CHAUSSURES | TECHNOLOGIES | PRIX TTC € |
|----------|--------------------------|-------|-----------------------|-----------------------|--------|------------------|-----------------------------|---|---|
| X 19 MOD | AD5001762 Red / Black | 11-19 | >95kg >209lbs | 260-364 | B70 | 1645g | Alpine A (Adult) | Locking Brakes, Centralized Power Transfer, Force Transfer Cage (FTC), Elevated Brakes, TÜV certified | Prix club 280.00 PVP sugg. 399.99 |
| X 16 VAR | AD5001764 Red / Black | 8-16 | 42-120kg 92-264lbs | 260-364 | B70 | 1480g | Alpine A (Adult) | Locking Brakes, Full Flex, Variable Positioning (VAR), Elevated Brakes, TÜV certified | Prix club 210.00 PVP sugg. 299.99 |
| X 12 VAR | AD5001766 Red / Black | 4-12 | 42-120kg 92-264lbs | 260-364 | B70 | 1470g | Alpine A (Adult) | Locking Brakes, Full Flex, Variable Positioning (VAR), Elevated Brakes, TÜV certified | Prix club 175.00 PVP sugg. 249.99 |

DESCRIPTIF TECHNIQUE CHAUSSURES

REDSTER TI FIT ÉTROIT 95MM



REDSTER TEAM ISSUE 150 LIFTED
AE5023380



REDSTER TEAM ISSUE 130
AE5023400



REDSTER TEAM ISSUE 110
AE5023420



REDSTER STI 150 LIFTED
AE5020720



REDSTER STI 130
AE5020740

REDSTER STI FIT ÉTROIT 93MM



REDSTER STI 110
AE5020760



REDSTER STI 90 LC
AE5020780



REDSTER STI 70 LC
AE5020800

REDSTER JR FIT JUNIOR



REDSTER JR 60 RS NEW
AE5025440

| MODÈLE | REF. | COLORIS | TAILLES DISPONIBLE | CHAUSSANT / FIT | FLEX | COQUE / COLLIER | COLLIER | CHAUSSON | POWER STRAP | BOUCLE | SEMELLES / NORME | INCLINAISON VERS L'AVANT | POIDS / TAILLE MONDO | EXTRAS (FOURNIS) | PRIX TTC € |
|-------------------------------|-----------|-------------|--------------------|--------------------------|------|----------------------------------|----------------------------|-----------------|-------------------|------------------------------|---|--------------------------|----------------------|---|---|
| REDSTER TI | | | | | | | | | | | | | | | |
| REDSTER TEAM ISSUE 150 LIFTED | AE5023380 | Red / Black | 22/22.5 – 29/29.5 | 95mm Narrow + Memory Fit | 150 | PU - H / PU - A | Regular Cuff Power Control | World Cup Liner | 55mm Dual Strap | 7000-Series Aluminum | Racing Sole (non-replaceable) Not in compliance with Alpine Norm ISO 5355 – Grind before Use! | 16° (Default) / 18° | 2353 / 26-26.5 | 2nd Power Control Screw, Liner Spoiler, Size Adjuster | Prix club 390.00 PVP sugg. 699.99 |
| REDSTER TEAM ISSUE 130 | AE5023400 | Red / Black | 22/22.5 – 29/29.5 | 95mm Narrow + Memory Fit | 130 | PU-A / PU-A | Regular Cuff Power Control | World Cup Liner | 55mm Dual Strap | 7000-Series Aluminum | Racing Sole (non-replaceable) Alpine Norm ISO 5355 | 16° (Default) / 18° | 2340g / 26-26.5 | 2nd Power Control Screw, Liner Spoiler, Size Adjuster | Prix club 350.00 PVP sugg. 599.99 |
| REDSTER TEAM ISSUE 110 | AE5023420 | Red / Black | 22/22.5 – 29/29.5 | 95mm Narrow + Memory Fit | 110 | PU / PU | Regular Cuff Power Control | World Cup Liner | 55mm Dual Strap | 7000-Series Aluminum | Racing Sole (non-replaceable) Alpine Norm ISO 5355 | 16° (Default) / 18° | 2322g / 26-26.5 | 2nd Power Control Screw, Liner Spoiler, Size Adjuster | Prix club 290.00 PVP sugg. 499.99 |
| REDSTER STI | | | | | | | | | | | | | | | |
| REDSTER STI 150 LIFTED | AE5020720 | Red / Black | 22/22.5 – 27/27.5 | 93mm Narrow + Memory Fit | 150 | PU-H / PU-A Slim Race Shell | Regular Cuff Power Control | World Cup Liner | 55mm Dual Strap | 7000-Series Aluminum | Racing Sole (non-replaceable) Not in compliance with Alpine Norm ISO 5355 – Grind before Use! | 16° (Default) / 18° | 2090g / 24-24.5 | 2nd Power Control Screw, Liner Spoiler, Size Adjuster | Prix club 350.00 PVP sugg. 499.99 |
| REDSTER STI 130 | AE5020740 | Red / Black | 22/22.5 – 27/27.5 | 93mm Narrow + Memory Fit | 130 | PU-A / PU-A Slim Race Shell | Regular Cuff Power Control | World Cup Liner | 55mm Dual Strap | 7000-Series Aluminum | Racing Sole (non-replaceable) Alpine Norm ISO 5355 | 16° (Default) / 18° | 2012g / 24-24.5 | 2nd Power Control Screw, Liner Spoiler, Size Adjuster | Prix club 350.00 PVP sugg. 499.99 |
| REDSTER STI 110 | AE5020760 | Red / Black | 22/22.5 – 27/27.5 | 93mm Narrow + Memory Fit | 110 | PU / PU Slim Race Shell | Regular Cuff Power Control | World Cup Liner | 35mm Velcro Strap | 7000-Series Aluminum | Racing Sole (non-replaceable) Alpine Norm ISO 5355 | 16° (Default) / 18° | 1873g / 24-24.5 | 2nd Power Control Screw, Liner Spoiler, Size Adjuster | Prix club 280.00 PVP sugg. 399.99 |
| REDSTER STI 90 LC | AE5020780 | Red / Black | 22/22.5 – 27/27.5 | 93mm Narrow + Memory Fit | 90 | PU / PU Slim Race Shell | Low Cuff Power Control | World Cup Liner | 35mm Velcro Strap | 7000-Series Aluminum | Racing Sole (non-replaceable) Alpine Norm ISO 5355 | 16° (Default) / 18° | 1870g / 24-24.5 | 2nd Power Control Screw, Liner Spoiler, Size Adjuster | Prix club 199.00 PVP sugg. 299.99 |
| REDSTER STI 70 LC | AE5020800 | Red / Black | 22/22.5 – 27/27.5 | 93mm Narrow + Memory Fit | 70 | PU / PU Slim Race Shell | Low Cuff | World Cup Liner | 35mm Velcro Strap | 7000-Series Aluminum | Racing Sole (non-replaceable) Alpine Norm ISO 5355 | 16° | 1864g / 24-24.5 | Size Adjuster | Prix club 179.00 PVP sugg. 559.99 |
| REDSTER JR | | | | | | | | | | | | | | | |
| REDSTER JR 60 RS | AE5025440 | Red / Black | 18/18.5 – 27/27.5 | Junior | 60 | PU / PP Junior Performance Shell | Low Cuff | Silver Liner | 30mm Velcro Strap | 6000-Series Aluminum + Micro | JR Grip Pads / Alpine Norm ISO 5355 | 15° | 1520g / 24-24.5 | Size Adjuster | Prix club 119.00 PVP sugg. 169.99 |

Notre mission : faire avancer la pratique sportive du ski. Depuis plus de 60 ans, nos équipements ont permis aux professionnels et aux passionnés d'atteindre leur plein potentiel, de la plus haute marche du podium de la Coupe du monde au premier télésiège de la colline la plus proche. Inspirés par notre histoire et déterminés à repousser les limites de la performance, nous avons créé plusieurs chaussures de ski Redster et Hawx conçues pour vous offrir l'expérience de ski ultime que vous n'aviez jamais eue : la série Atomic Professional.



Innovante, la double sangle Professional Dual Strap combine deux éléments pour une performance sûre et équilibrée. La partie élastique absorbe les chocs, amortit mieux et lisse les terrains accidentés, tandis que la partie statique fournit une puissance pure et transfère l'énergie.



Le système de languette personnalisable vous permet de choisir l'épaisseur de languette qui vous convient. Choisissez parmi les ajustements petit volume (Low Volume, LV), volume moyen (Medium Volume, MV) et volume élevé (HV) pour une interface incomparable entre le tibia et le chausson.

PIÈCES DÉTACHÉES PROFESSIONAL SERIES

Pour tous renseignements ou commande, veuillez contacter le service club



MIMIC PROFESSIONAL LINER REDSTER NEW
AZE001772 TI/STI
AZ001680 CS
BLACK/CARBON
SIZES: 22/22.5 - 29/29.5



MIMIC PROFESSIONAL LINER HAWX ULTRA PRIME MEN NEW
AZE001682
BLACK/CARBON
SIZES: 22/22.5 - 30/30.5



MIMIC PROFESSIONAL LINER HAWX ULTRA PRIME WOMEN NEW
AZE001684
BLACK/CARBON
SIZES: 22/22.5 - 27/27.5



V³ TONGUE SYSTEM LV NEW
AZE001710 / WHITE - 22-23
AZE001712 / WHITE - 24-25
AZE001714 / WHITE - 26-27
AZE001716 / WHITE - 28-29
AZE001718 / WHITE - 30-31



V³ TONGUE SYSTEM MV NEW
AZE001700 / BLACK - 22-23
AZE001702 / BLACK - 24-25
AZE001704 / BLACK - 26-27
AZE001706 / BLACK - 28-29
AZE001708 / BLACK - 30-31



V³ TONGUE SYSTEM HV NEW
AZE001720 / RED - 22-23
AZE001722 / RED - 24-25
AZE001724 / RED - 26-27
AZE001726 / RED - 28-29
AZE001728 / RED - 30-31



PROFESSIONAL DUAL STRAP REDSTER NEW
AZE001730 / BLACK/RED - S
AZE001732 / BLACK/RED - M

PIÈCES DÉTACHÉES SKI DE SLALOM

ASYMETRIC ADULT SLALOM TIP PROTECTOR NEW
AZA000184001
Prix Club 24.50 € TTC
Prix de vente public suggéré 34.99 € TTC

ASYMETRIC JUNIOR SLALOM TIP PROTECTOR NEW
AZA000160001
Prix Club 12.60 € TTC
Prix de vente public suggéré 19.99 € TTC

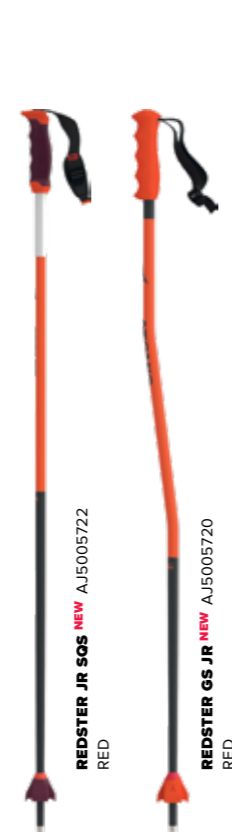
SL DAMPENING STRIPS 17-19 (RED) NEW
AA0027002001
Prix Club 56 € TTC
Prix de vente public suggéré 79.99 € TTC

DESRIPTIF TECHNIQUE BATONS

REDSTER



REDSTER JR



| MODÈLE | REF. | COL. | TAILLES (cm) | MANCHE | GRIP | STRAP | ROND. | TIP | TECHNOLOGIES | POIDS | PRIX TTC € |
|---------------------------|-----------|--------------|----------------------------------|---|-----------------------------|-----------------|--------------------|-------------|---|--------------|---|
| REDSTER RS SL SQS | AJ5005676 | Red / Carbon | 110, 115, 120, 125, 130, 135 | Unbreakable Guarantee, 6★ Carbon Pole Technology, 3K Kevlar | Ergonomic Redster Grip (2K) | Pro Strap | Race Basket (40mm) | Carbide Tip | SQS - Safety Quick Release System, Hand Guard-ready, Ergonomic M-Fit | 240g / 120cm | Prix club 112.00 PVP sugg. 159.99 |
| REDSTER RS GS SQS | AJ5005674 | Red / Carbon | 110, 115, 120, 125, 130, 135 | Unbreakable Guarantee, 6★ Carbon Pole Technology, Bent Shaft, 3K Kevlar | Ergonomic Redster Grip (2K) | Pro Strap | Race Basket (40mm) | Carbide Tip | SQS - Safety Quick Release System, Hand Guard-ready, Ergonomic M-Fit | 280g / 120cm | Prix club 112.00 PVP sugg. 159.99 |
| REDSTER ULTRA SQS | AJ5005678 | Red / Black | 110, 115, 120, 125, 130, 135 | 6★ Ultra Carbon Pole Technology | Ergonomic Redster Grip (2K) | Pro Strap | Race Basket (40mm) | Carbide Tip | SQS - Safety Quick Release System, Hand Guard-ready, Ergonomic M-Fit | 210g / 120cm | Prix club 91.00 PVP sugg. 129.99 |
| REDSTER RS SQS | AJ5005684 | Red / Black | 110, 115, 120, 125, 130, 135 | 5★ Aluminum Pole Technology | Ergonomic Redster Grip (2K) | Premium Strap | Race Basket (40mm) | Carbide Tip | SQS - Safety Quick Release System, Hand Guard-ready, Ergonomic M-Fit | 230g / 120cm | Prix club 63.00 PVP sugg. 89.99 |
| REDSTER GS SQS | AJ5005682 | Red / Black | 110, 115, 120, 125, 130, 135 | 5★ Aluminum Pole Technology, Bent Shaft | Ergonomic Redster Grip (2K) | Premium Strap | Race Basket (40mm) | Carbide Tip | SQS - Safety Quick Release System, Ergonomic M-Fit | 225g / 120cm | Prix club 63.00 PVP sugg. 89.99 |
| REDSTER HAND GUARD SYSTEM | AJ5005724 | Red | | | | Pro Strap | | | Compatible with all Redster SQS models | 130g | Prix club 32.00 PVP sugg. 64.99 |
| REDSTER JR SQS | AJ5005722 | Red | 70, 75, 80, 85, 90, 95, 100, 105 | 5★ Aluminum Pole Technology | Ergonomic Redster Grip (2K) | Premium Strap | Race Basket (40mm) | Steel Tip | SQS - Safety Quick Release System, Hand Guard-ready, Ergonomic JR Fit | 150g / 90cm | Prix club 49.00 PVP sugg. 69.99 |
| REDSTER GS JR | AJ5005720 | Red | 90, 95, 100, 105, 110 | 4★ Aluminum Pole Technology, Bent Shaft | Ergonomic JR Grip (1K) | Essential Strap | Race Basket (40mm) | Steel Tip | Ergonomic JR Fit | 150g / 90cm | Prix club 42.00 PVP sugg. 59.99 |

CASQUE REDSTER

Né sur la course.
Conçu pour protéger.

PROTECTION ULTIME, AJUSTEMENT INSTANTANÉ

CARBON RACECASE

Le Carbon Racecase fabriqué à la main est extrêmement rigide, robuste et super léger. Doté d'une structure multidirectionnelle pour une protection et une stabilité structurelles inégalées, il est spécialement conçu pour la course.

TECHNOLOGIE AMID

Révolutionnaire, la technologie AMID (Atomic Multi-directional Impact Deflector) est notre système de mousse à double densité qui vous apporte une protection contre les impacts jusqu'à 40 % supérieure aux exigences de sécurité du secteur.

SYSTÈME 360° RS FIT

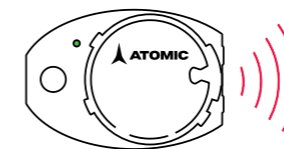
Le système 360° RS FIT est réglable en hauteur et vous permet d'ajuster le casque à la forme et à la taille de votre tête. Les coussinets personnalisables Live Fit entourent la tête d'une couche douce et amortissante : ils s'ajustent instantanément et amortissent les chocs avant qu'ils n'atteignent la tête.



BIEN PENSÉ ET SÉCURISANT

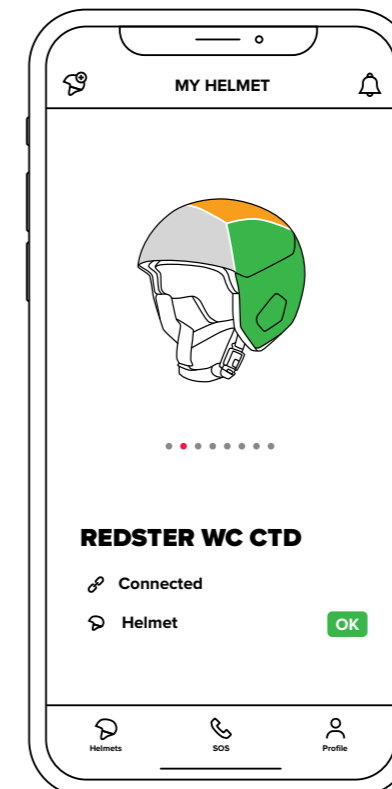
CAPTEUR SHOCKSENSE

Un capteur d'impact entièrement intégré pour votre casque de ski, offrant une technologie de pointe pour détecter l'emplacement, la force et la gravité des impacts du casque avant d'en transférer les données dans l'appli Atomic Shocksense.



ÉVALUATION DES IMPACTS

Avec Atomic Shocksense, votre casque comprend cinq zones de détection d'impact distinctes. Celles-ci aident à évaluer l'emplacement et la force d'un impact sur le casque avec plus de précision et de sécurité, puis indiquent si le casque protège toujours le skieur.



APPLICATION ATOMIC SHOCKSENSE

Le capteur à l'intérieur de votre casque s'associe à l'application Shocksense Atomic pour mesurer les impacts et transmettre une alerte SOS si nécessaire. L'application vous montre également l'état général de votre casque, qu'il soit intact ou endommagé. Cet état est déterminé à partir des données émises par chacune des zones de détection d'impact.

Les impacts sur votre casque sont classés en trois couleurs selon leur intensité :

- Léger
- Moyen (évaluation requise)
- Elevé (remplacement requis)

DESCRIPTIF TECHNIQUE CASQUE

REDSTER

REDSTER WC CTD



AN5006116
REDSTER WC CTD NEW
BLACK

REDSTER



AN5006132
REDSTER NEW
BLACK



AN5006136
REDSTER NEW
RED



AN5006134
REDSTER NEW
WHITE

REDSTER JR



AN5006142
REDSTER JR NEW
BLACK



AN5006146
REDSTER JR NEW
RED



AN5006150
REDSTER JR NEW
SCUBA BLUE

COUNT

COUNT AMID RS



AN5005958
COUNT AMID RS
BLACK



AN5006242
COUNT AMID RS NEW
DARK RED

CHIN GUARD



AN5006228
REDSTER CHIN GUARD SYSTEM NEW
BLACK



AN5005604
COUNT RS CHIN GUARD
BLACK

| PRODUIT | REF. COLORIS | TAILLES - POIDS | TECHNO. SÉCURITÉ | FIT | CONSTR. / VENTIL. / DOUBLURE | EXTRAS | CERTIFICATION | PRIX TTC € |
|----------------|---|---|------------------|--|--|---|---|---|
| REDSTER WC CTD | AN5006116 Black | XS (51-53) S (53-55) M (55-57) L (57-59) XL (59-61) XXL (61-63) - | AMID, Holo Core | Live Fit, 3D Molded Ear Pads, 360° RS Fit System | Carbon Racecase / Aircon Venting / Merino 3M™ X-Static Lining, RS Full Cap Liner | Atomic Shocksense App, SOS Alert Function, Impact Assessment, Chin Guard Compatible, Magnetic Fidlock® Buckle, Removable Goggle Clip, Acoustic Plates, Attachable RS Helmet Bag | ASTM F 2040, CE EN 1077:2007 CLASS A, FIS RH 2013 | Prix club 455.00 PVP sugg. 649.99 |
| REDSTER | AN5006132 Black AN5006136 Red AN5006134 White | XS (51-53) S (53-55) M (55-57) L (57-59) XL (59-61) XXL (61-63) - | AMID, Holo Core | Live Fit, 3D Molded Ear Pads, 360° RS Fit System | ABS Racecase / Aircon Venting / 3M™ X-Static Lining, RS Full Cap Liner | Shocksense-ready, Chin Guard Compatible, Helmet Bag, Magnetic Fidlock® Buckle, Removable Goggle Clip, Acoustic Plates | ASTM F 2040, CE EN 1077:2007 CLASS A, FIS RH 2013 | Prix club 175.00 PVP sugg. 249.99 |
| REDSTER JR | AN5006142 Black AN5006146 Red AN5006150 Scuba Blue | S / M (51-55) M / L (55-59) - | Holo Core | Live Fit, 360° Fit System, 3D Molded Ear Pads | ABS Racecase / Aircon Venting / RS Liner | Shocksense-ready, Chin Guard Compatible, Helmet Bag, Acoustic Plates | ASTM F 2040, CE EN 1077:2007 CLASS A, FIS RH 2013 | Prix club 122.00 PVP sugg. 159.99 |

| PRODUIT | REF. COLORIS | TAILLES - POIDS | TECHNO. SÉCURITÉ | FIT | CONSTR. / VENTIL. / DOUBLURE | EXTRAS | CERTIFICATION | PRIX TTC € |
|---------------------------|---|--|------------------|---|--|--|--------------------------------------|---|
| COUNT AMID RS | AN5005958 Black AN5006242 Dark Red | S (51-55) M (55-59) L (59-63) XL (63-65) Black only - | AMID, Holo Core | Live Fit, 360° Fit System, 3D Molded Ear Pads | Inverted Hybrid Construction / Active Aircon Venting / Removable and Washable Full Cap Lining, 3M™ X-Static Lining | Audio Compatible Ear Pads, Chin Guard Compatible, Helmet Bag, Magnetic Fidlock® Buckle | ASTM F 2040, CE EN 1077:2007 CLASS B | Prix club 133.00 PVP sugg. 189.99 |
| REDSTER CHIN GUARD SYSTEM | AN5006228 Black | one Size fits all | | | | Compatible with: Redster WC CTD, Redster WC, Redster, Redster JR | | Prix club 42.00 PVP sugg. 60 |
| COUNT RS CHIN GUARD | AN5005604 Black | one Size fits all | | | | Compatible with Count AMID RS | | Prix club 24.50 PVP sugg. 34.99 |

DESCRIPTIF TECHNIQUE MASQUES

SPHÉRIQUE

COUNT 360° HD RS



AN5106118
COUNT 360° HD RS
BLACK
GREEN HD
CAT. HD 3-2
—
2 ÉCRANS SUPP.



AN5106012
COUNT 360° HD RS
RED
RED HD
CAT. HD 3-2
—
2 ÉCRANS SUPP.

CYLINDRIQUE

SAVOR BIG HD RS



AN5106208
SAVOR BIG HD RS NEW
BLACK
GREEN HD
CAT. HD 3-2
—
2 ÉCRANS SUPP.



AN5106210
SAVOR BIG HD RS NEW
RED
RED HD
CAT. HD 3-2
—
2 ÉCRANS SUPP.

SPHÉRIQUE JUNIOR

COUNT JR HD RS



AN5106100
COUNT JR HD RS
RED
PINK/COPPER HD
CAT. HD 3-2
—
2 ÉCRANS SUPP.

DESCRIPTIF TECHNIQUE PROTECTION CORPORELLE

LIVE SHIELD VEST AMID MEN



AN5205012
LIVE SHIELD VEST AMID M
RED

LIVE SHIELD VEST AMID WOMEN



AN5205038
LIVE SHIELD VEST AMID W
BLACK

LIVE SHIELD SHORTS



AN5205026
LIVE SHIELD SHORTS
GREY / BLACK

JUNIOR



AN5205032
LIVE SHIELD AMID JR
RED

| PRODUIT | REF. | COLORIS | FIT | TYPE D'ÉCRANS | CAT. | MÉTÉO | MONTURE & EXTRAS | TECHNOLOGIES ÉCRANS | PRIX TTC € |
|------------------|-----------|---------|--------|--|--------|---------------------------|---|--|---|
| COUNT 360° HD RS | AN5106118 | Black | Large | Green HD, Extra L. 1: Yellow/Blue HD, Extra L. 2: Clear Lens | HD 3-2 | performs best in cat. 3-2 | Ultra-Thin Live Fit Frame (2K), Vent Foam, Adaptive LF Tri-Layer Face Foam, Silicone-coated Strap, Including Microfiber Goggle Bag, Extra Lens included | Spherical Fusion Double Lens (FDL), HD Lens Technology, Supreme Anti-scratch Outer Lens (PC), Hydrophobic Lens Coating, 8x Anti-fog Inner Lens (AC), Easy Lens Switch | Prix club 203.00 PVP sugg. 289.99 |
| | AN5106012 | Red | Large | Red HD, Extra L. 1: Pink/Yellow HD, Extra L. 2: Clear Lens | HD 3-2 | performs best in cat. 3-2 | | | |
| SAVOR BIG HD RS | AN5106208 | Black | Large | Green HD, Extra L. 1: Yellow/Blue HD, Extra L. 2: Clear Lens | HD 3-2 | performs best in cat. 3-2 | Live Fit Frame, Vent Foam, Adaptive LF Tri-Layer Face Foam, Silicone-coated Strap, Over The Glasses Compatible (OTG LITE), Including Microfiber Goggle Bag, Extra Lens included | Cylindrical Fusion Double Lens (FDL), HD Lens Technology, Supreme Anti-scratch Outer Lens (PC), Hydrophobic Lens Coating, 8x Anti-fog Inner Lens (AC), Easy Lens Switch | Prix club 175.00 PVP sugg. 249.99 |
| | AN5106210 | Red | Large | Red HD, Extra L. 1: Yellow/Blue HD, Extra L. 2: Clear Lens | HD 3-2 | performs best in cat. 3-2 | | | |
| COUNT JR HD RS | AN5106100 | Red | Junior | Pink/Copper HD, Extra L.1: Pink/Blue Stereo, Extra L.2: Clear Lens | HD 3-2 | performs best in cat. 3-2 | Live Fit Frame, Adaptive LF Tri-Layer Face Foam, Silicone-coated Strap, Over The Glasses Compatible (OTG LITE), Including Microfiber Goggle Bag, Extra Lens included | Spherical Double Lens, HD Lens Technology, Flash Lens Technology, Supreme Anti-scratch Outer Lens (PC), Hydrophobic Lens Coating, Anti-fog Inner Lens (AC), Easy Lens Switch | Prix club 84.00 PVP sugg. 119.99 |

| MODÈLE | REF. | COLOR. | TAILLES | SÉCURITÉ | POIDS | COMPOSITION | FIT | EXTRAS | PRIX TTC € |
|-------------------------|-----------|--------------|--------------------------|---|----------|---------------------------------------|--|--|---|
| LIVE SHIELD VEST AMID M | AN5205012 | Red | S M L XL | AMID Body | 590g / S | Elastic Air Mesh, 4-Way Stretch Lycra | Ergonomic Slim Fit, Removable and Height Adjustable Belt | Highly Breathable, Ultra Flexible, Washable, Lightweight | Prix club 140.00 PVP sugg. 199.99 |
| LIVE SHIELD VEST AMID W | AN5205038 | Black | XS S M L | AMID Body | 520g / S | Elastic Air Mesh, 4-Way Stretch Lycra | Ergonomic Slim Fit, Removable and Height Adjustable Belt | Highly Breathable, Ultra Flexible, Washable, Lightweight | Prix club 140.00 PVP sugg. 199.99 |
| LIVE SHIELD SHORTS | AN5205026 | Grey / Black | XXS XS S M L | Multi-density 3-Layer Foam, Removable Coccyx Pads | 390g / S | Elastic Air Mesh, 4-Way Stretch Lycra | Active Thermo Fit | Breathable, Flexible, Washable, Ultra Lightweight | Prix club 112.00 PVP sugg. 159.99 |
| LIVE SHIELD AMID JR | AN5205032 | Red | S M L | AMID Body | 520g / S | Elastic Air Mesh, 4-Way Stretch Lycra | Ergonomic Slim Fit, Removable and Height Adjustable Belt | Highly Breathable, Ultra Flexible, Washable, Lightweight | Prix club 63.00 PVP sugg. 89.99 |

DESCRIPTIF TECHNIQUE BAGAGERIE



AL5047310
RS TRUNK 130L
RED / RIO RED



AL5047520
CABIN TROLLEY
BLACK / BLACK



AL5045320
RS PACK 90L
RED / RIO RED



AL5045420
RS PACK 50L
RED / RIO RED



AL5050310
RS PACK 30L NEW
RED / RIO RED



AL5050610
RS SKI WHEELIE 4 PAIRS + NEW
RED / RIO RED



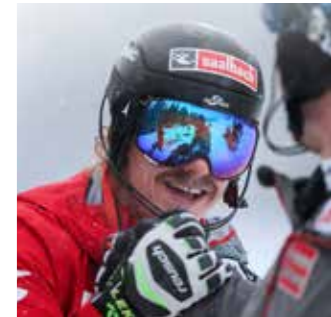
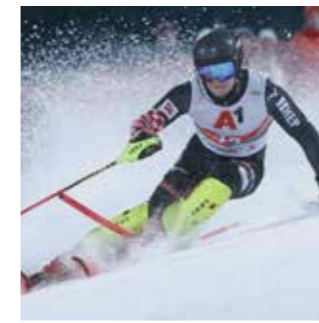
AL5047610
RS DOUBLE SKI WHEELIE
RED / RIO RED

| PRODUIT | REF. | COLORIS | VOL. | DIMENSIONS H x L x P | POIDS | MATÉRIAUX | CONSTRUCTION | SPÉCIFICITÉS TECHNIQUES | PRIX TTC € |
|--------------------------|-----------|---------------|------|-------------------------|-------|--|---|---|---|
| RS TRUNK 130L | AL5047310 | Red / Rio Red | 130L | 98x45x35cm | 4700g | 500D Poly with PU Coating, 600D Poly with Neo Coating, Tarpaulin Lining, 150D Poly with PU*2 Coating, PVC free | Easy Access to Main Compartment, Front Accessory Pocket, Internal Pockets, Retractable Top Handle, Cushioned Handles | Water-repellent 2 Pair Boot Compartment (Connectable), Silent Big Wheels (8.5 cm), Easy Cleaning Tarpaulin Lining, Water- and Stain-resistant Outer Fabric, Name Tag Print, Durable, 365 Days Usage | Prix club 154.00 PVP sugg. 219.99 |
| CABIN TROLLEY | AL5047520 | Black / Black | 40L | 52x33x20cm | 2200g | 500D Poly with PU Coating, 600D Poly with Neo Coating, 150D Poly with PU*2 Coating, PVC free | Easy Access to Main Compartment, Front Accessory Pocket, Mesh Pocket Inside Lid (Laptop Compatible), Retractable Top Handle, Internal Document Sleeve, Cushioned Handles | Silent Big Wheels (8.5 cm), Water- and Stain-resistant Outer Fabric, Name Card Template, Durable, 365 Days Usage | Prix club 98.00 PVP sugg. 139.99 |
| RS PACK 90L | AL5045320 | Red / Rio Red | 90L | 70x47x38cm | 1600g | 500D Poly with PU Coating, 600D Poly with Neo Coating, Tarpaulin Lining, 150D Poly with PU*2 Coating, PVC free | Main Compartment for Boots, Helmet and Accessories, Separate Ski Boot Bag, Easy Access to Main Compartment, Top Handle, Integrated Handle with Ventilation Grid, Chest Strap, Adjustable Hip Belt, Padded Shoulder Straps, Fully Padded, Internal Zippered Pocket, Adjustable Shoulder Straps | Easy Cleaning Tarpaulin Lining, Water- and Stain-resistant Outer Fabric, Name Tag Print, Durable | Prix club 98.00 PVP sugg. 139.99 |
| RS PACK 50L | AL5045420 | Red / Rio Red | 50L | 58x34x26cm | 1250g | 500D Poly with PU Coating, 600D Poly with Neo Coating, Tarpaulin Lining, 150D Poly with PU*2 Coating, PVC free | Main Compartment for Boots, Helmet and Accessories, Easy Access to Main Compartment, Integrated Handle with Ventilation Grid, Chest Strap, Adjustable Hip Belt, Padded Shoulder Straps, Fully Padded, Internal Zippered Pocket, Adjustable Shoulder Straps | Easy Cleaning Tarpaulin Lining, Water- and Stain-resistant Outer Fabric, Name Tag Print, Durable | Prix club 77.00 PVP sugg. 109.99 |
| RS PACK 30L | AL5050310 | Red / Rio Red | 30L | 50x30x24cm | 1100g | 500D Poly with PU Coating, 600D Poly with Neo Coating, Tarpaulin Lining, 150D Poly with PU*2 Coating, PVC free | Main Compartment, Easy Access to Main Compartment, Tangle-free, Internal Zippered Pockets, Integrated Handle, Ventilation Grid, Chest Strap, Adjustable Hip Belt, Padded Shoulder Straps, Boot Fixation Station, Boot Fixation Cover | Easy Cleaning Tarpaulin Lining, Water- and Stain-resistant Outer Fabric, Name Tag Print, Durable | Prix club 77.00 PVP sugg. 109.99 |
| RS SKI WHEELIE 4 PAIRS + | AL5050610 | Red / Rio Red | - | 50x45x45cm | 5000g | 500D Poly with PU Coating, 600D Poly with Neo Coating, Tarpaulin Lining, PVC free | Top Handle, Side Handles, External Compression Straps, Fully Padded, Ski Length Adjuster (215 cm Max Length), Length Adjustment: Rolltop + Daisy Chain Hooks, Internal Zippered Pocket, Cushioned Handles | Silent Big Wheels (8.5 cm), Easy Cleaning Tarpaulin Lining, Water- and Stain-resistant Outer Fabric, Name Tag Print | Prix club 168.00 PVP sugg. 239.99 |
| RS DOUBLE SKI WHEELIE | AL5047610 | Red / Rio Red | - | 217x25x17cm | 2700g | 500D Poly with PU Coating, 600D Poly with Neo Coating, Tarpaulin Lining, PVC free | Easy Access to Main Compartment, Helmet and Accessory Pocket, External Compression Straps, Fully Padded, Adjustable Length, Length Adjustment: Rolltop + Daisy Chain Hooks, Cushioned Handles | Silent Big Wheels (8.5 cm), Easy Cleaning Tarpaulin Lining, Water- and Stain-resistant Outer Fabric, Name Tag Print, Durable | Prix club 119.00 PVP sugg. 169.99 |

REDSTER FIS USER RECOMMENDATIONS 2021

Ski selection of FIS products, both length and model, will be always very individual and a subjective decision. We noticed some common trends and following chart should help you to make the right decisions. The optimal skis FIS model and length is determined by the ability, the weight and also the strength of the user.

| AGE | WEIGHT (kg) | WEIGHT (lbs) | SLALOM | LENGTH (cm) | BINDING | GIANT SLALOM | LENGTH (cm) | BINDING | BOOT |
|------------------------|-------------|--------------|--|-------------|---------------------------------------|--|-----------------------|---------------------------------------|----------------------|
| U8 AGES 6 - 7 | 18 - 23 | 40 - 50 | REDSTER J9 FIS J-RP ² | 116 | COLT 7 C | REDSTER J9 FIS J-RP ² REDSTER G9 FIS J-RP ² | 116 / 124 | COLT 7 C | JR 40 |
| | 23 - 27 | 50 - 60 | REDSTER S9 FIS J-RP ² | 124 | COLT 7 C | REDSTER G9 FIS J-RP ² | 124 / 131 | COLT 7 C | JR 40 / JR 60 RS |
| | 27 - 32 | 60 - 70 | REDSTER S9 FIS J-RP ² | 124 | COLT 7 C | REDSTER G9 FIS J-RP ² | 124 / 131 | COLT 7 C | JR 60 RS |
| U10 AGES 8 - 9 | 32 - 36 | 70 - 80 | REDSTER S9 FIS J-RP ² | 124 / 131 | COLT 7 C COLT 10 | REDSTER G9 FIS J-RP ² | 131 / 138 | COLT 7 C Z10 | JR 40 |
| | 36 - 41 | 80 - 90 | REDSTER S9 FIS J-RP ² | 131 / 138 | COLT 10 | REDSTER G9 FIS J-RP ² | 138 / 145 | COLT 10 | JR 40 / JR 60 RS |
| | 41 - 45 | 90 - 100 | REDSTER S9 FIS J-RP ² | 138 / 145 | COLT 10 | REDSTER G9 FIS J-RP ² | 145 / 152 | COLT 10 | JR 60 RS |
| U12 AGES 10 - 11 | 32 - 36 | 70 - 80 | REDSTER S9 FIS J-RP ² | 131 | COLT 10 | REDSTER G9 FIS J-RP ² | 131 / 138 | COLT 10 | JR 60 RS |
| | 36 - 41 | 80 - 90 | REDSTER S9 FIS J-RP ² | 131 / 138 | COLT 10 COLT 12 | REDSTER G9 FIS J-RP ² | 138 / 145 | COLT 10 COLT 12 | STI 70 |
| | 41 - 45 | 90 - 100 | REDSTER S9 FIS J-RP ² | 138 / 145 | COLT 10 COLT 12 | REDSTER G9 FIS J-RP ² REDSTER G9 FIS REVO J | 145 / 152 | COLT 10, COLT 12, X 12 GW | STI 70 |
| | 45 - 50 | 100 - 110 | REDSTER S9 FIS J-RP ² | 145 | COLT 10 COLT 12 | REDSTER G9 FIS J-RP ² REDSTER G9 FIS REVO J | 159 / 166 | COLT 10, COLT 12, X 12 GW | STI 90 |
| | 50 - 54 | 110 - 120 | REDSTER S9 FIS J | 145 / 152 | X 12 GW | REDSTER G9 FIS J-RP ² REDSTER G9 FIS REVO J | 159 / 166 | COLT 10, COLT 12, X 12 GW | STI 110 |
| U14 AGES 12 - 13 | 32 - 36 | 70 - 80 | REDSTER S9 FIS J-RP ² | 131 | COLT 10 | REDSTER G9 FIS J-RP ² | 131 / 138 | COLT 10 | STI 70 |
| | 36 - 41 | 80 - 90 | REDSTER S9 FIS J-RP ² | 131 / 138 | COLT 10 COLT 12 | REDSTER G9 FIS J-RP ² | 138 / 145 | COLT 10, COLT 12 | STI 70 |
| | 41 - 45 | 90 - 100 | REDSTER S9 FIS J-RP ² | 138 / 145 | COLT 10 COLT 12 | REDSTER G9 FIS J-RP ² REDSTER G9 FIS REVO J | 145 / 152 | COLT 10, COLT 12, X 12 GW | STI 70 |
| | 45 - 50 | 100 - 110 | REDSTER S9 FIS J-RP ² | 145 | COLT 10 COLT 12 | REDSTER G9 FIS J-RP ² REDSTER G9 FIS REVO J | 159 / 166 | COLT 10, COLT 12, X 12 GW | STI 90 |
| | 50 - 54 | 110 - 120 | REDSTER S9 FIS J-RP ² REDSTER S9 FIS J | 145 / 152 | COLT 12, X 12 GW, X 14 GW | REDSTER G9 FIS J-RP ² REDSTER G9 FIS REVO J | 159 / 166 | COLT 10, COLT 12, X 12 GW, X 14 GW | STI 90 |
| U16 AGES 14 - 15 | 54 + | 120 + | REDSTER S9 FIS J | 152 | X 12 GW X 14 GW | REDSTER G9 FIS J-RP ² REDSTER G9 FIS REVO J | 166 | COLT 12, X 12 GW, X 14 GW | STI 110 |
| | 41 - 45 | 90 - 100 | REDSTER S9 FIS J-RP ² REDSTER S9 FIS J | 138 / 145 | COLT 10, COLT 12, X 12 GW, X 14 GW | REDSTER G9 FIS J-RP ² REDSTER G9 FIS REVO J | 152 / 159 | COLT 10, COLT 12, X 12 GW, X 14 GW | STI 70 |
| | 45 - 50 | 100 - 110 | REDSTER S9 FIS J-RP ² REDSTER S9 FIS J | 145 / 152 | COLT 12, X 12 GW, X 14 GW | REDSTER G9 FIS J-RP ² REDSTER G9 FIS REVO J | 159 / 166 | COLT 12, X 12 GW, X 14 GW | STI 70 / STI 90 |
| | 50 - 54 | 110 - 120 | REDSTER S9 FIS J REDSTER S9 FIS | 152 / 155 | X 12 GW, X 14 GW, X 12 VAR | REDSTER G9 FIS J-RP ² REDSTER G9 FIS REVO J | 166 | COLT 12, X 12 GW, X 14 GW | STI 110 / TI 110 |
| | 54 - 59 | 120 - 130 | REDSTER S9 FIS J REDSTER S9 FIS | 152 / 155 | X 12 GW, X 14 GW, X 12 VAR | REDSTER G9 FIS REVO | 173 | X 12 VAR | STI 110 / TI 110 |
| FIS WOMEN AGES 16 + UP | 59 - 68 | 130 - 150 | REDSTER S9 FIS REDSTER S9 FIS W | 155 / 157 | X 12 VAR, X 16 VAR, X 16 MOD | REDSTER G9 FIS REVO | 173 / 180 | X 12 VAR, X 16 VAR | STI 130 / TI 130 |
| | 68 + | 150 | REDSTER S9 FIS W | 157 | X 16 VAR X 16 MOD | REDSTER G9 FIS REVO | 180 / 187 | X 16 VAR, X 16 MOD | STI 130 / TI 130 |
| | 50 - 54 | 110 - 120 | REDSTER S9 FIS W | 157 | X 16 VAR X 16 MOD | REDSTER G9 FIS REVO W | WC/EC 188, FIS 183 | X 16 VAR X 16 MOD | STI 110 |
| | 54 - 59 | 120 - 130 | REDSTER S9 FIS W | 157 | X 16 VAR X 16 MOD | REDSTER G9 FIS REVO W | WC/EC 188, FIS 183 | X 16 VAR X 16 MOD | STI 110 |
| | 59 - 64 | 130 - 140 | REDSTER S9 FIS W | 157 | X 16 VAR X 16 MOD | REDSTER G9 FIS REVO W | WC/EC 188, FIS 183 | X 16 VAR X 19 MOD | STI 110 / STI 130 |
| FIS MEN AGES 16 + UP | 64 - 69 | 140 - 150 | REDSTER S9 FIS W | 157 | X 16 VAR X 16 MOD | REDSTER G9 FIS REVO W | WC/EC 188, FIS 183 | X 16 VAR X 19 MOD | STI 130 |
| | 69 - 73 | 150 - 160 | REDSTER S9 FIS W | 157 | X 16 VAR X 16 MOD | REDSTER G9 FIS REVO W | WC/EC 188, FIS 183 | X 19 VAR X 19 MOD | STI 130 / STI 150 |
| | 73 + | 160 + | REDSTER S9 FIS W | 157 | X 16 VAR X 16 MOD | REDSTER G9 FIS REVO W | WC/EC 188, FIS 183 | X 19 VAR X 19 MOD | STI 150 |
| | 54 - 59 | 120 - 130 | REDSTER S9 FIS M | 165 | X 16 VAR X 16 MOD | REDSTER G9 FIS REVO M REDSTER G9 FIS REVO W | WC/EC 193, FIS 188 | X 16 VAR X 16 MOD | TI 110 |
| | 59 - 64 | 130 - 140 | REDSTER S9 FIS M | 165 | X 16 VAR X 16 MOD | REDSTER G9 FIS REVO M REDSTER G9 FIS REVO W | WC/EC 193, FIS 188 | X 19 VAR X 19 MOD | TI 110 / TI 130 |
| FIS MEN AGES 16 + UP | 64 - 69 | 140 - 150 | REDSTER S9 FIS M | 165 | X 16 VAR X 16 MOD | REDSTER G9 FIS REVO M REDSTER G9 FIS REVO W | WC/EC 193, FIS 188 | X 19 VAR X 19 MOD | TI 130 |
| | 69 - 73 | 150 - 160 | REDSTER S9 FIS M | 165 | X 19 VAR X 19 MOD | REDSTER G9 FIS REVO M REDSTER G9 FIS REVO W | WC/EC 193, FIS 188 | X 19 VAR X 19 MOD | TI 150 |
| | 73 - 77 | 160 - 170 | REDSTER S9 FIS M | 165 | X 19 VAR X 19 MOD | REDSTER G9 FIS REVO M REDSTER G9 FIS REVO W | WC/EC 193, FIS 188 | X 19 VAR X 19 MOD | TI 150 |
| | 77 + | 170 + | REDSTER S9 FIS M | 165 | X 19 VAR X 19 MOD | REDSTER G9 FIS REVO M REDSTER G9 FIS REVO W | WC/EC 193, FIS 188 | X 19 VAR X 19 MOD | TI 150 / TI 170 |



BORN ON THE RACE COURSE



SERVICE CLUB ATOMIC



UN SERVICE CLUB À VOTRE DISPOSITION

Nous mettons nos connaissances, notre expérience et notre savoir-faire à votre disposition pour vous apporter les renseignements et les conseils nécessaires sur nos produits course.

Pour toute question concernant les disponibilités produits, livraisons, commandes, tarifs et informations techniques.

SPÉCIALISTE RACE ALPIN

MOGUEROU Alexis
Tél. : 06 52 36 02 62
alexis.moguerou.external@amersports.com

SPÉCIALISTE RACE NORDIC

LEBAS Jean-Jacques
Tél. : 06 76 72 58 48
jean-jeacaues.lebas.external@amersports.com

ATOMIC PERFORMANCE CENTER

D14 chemin des Croiselets
74370 METZ-TESSY
Tél. : 04 74 99 19 08
Fax : 04 74 99 15 16
Email : service.club@amersports.com

Le Atomic Performance Center situé à Annecy vous accueille sur prise de rendez-vous avec votre spécialiste Race. Il vous fera découvrir les produits clubs 2021/2022. Vous avez également la possibilité d'essayer les chaussures pour les tailles et de partir avec votre commande. Horaires d'ouverture du Atomic Performance Center : Du lundi au vendredi de 9h à 12h et de 14h à 17h.

RACING CENTER

Vous pouvez également commander via les magasins suivants.

ALPES DU NORD
SKI CENTER BY FRED -
Courchevel (73)
Tel. : 04 79 01 11 70
SKI CLINIC - Cluses (74)
04 50 98 00 36

SUD

GLISS ATTITUDE - Marseille (13) -
Tél. : 04 91 45 27 71
ULTRA FUN - Avignon (84) -
Tél. : 04 90 89 54 08

PYRENEES

SKI BOX - Font-Romeu (66) -
Tél. : 09 72 21 48 36

EST

SPECK - Bitschwiller-Lès-Thann
(68) -
Tél. : 03 89 37 09 07

SERVICE CLUB ATOMIC

ALWAYS BE FASTER
THAN THE BOYS. —NIKOLA SHIFFRIN

MENTIONS LEGALES

Peuvent bénéficier du tarif spécial CLUB / COMITES, les clubs dont les coureurs répondent aux critères suivants :

- Toute catégories confondues : être titulaire d'une LICENCE COUREUR.

L'application de ce tarif pour une commande est subordonnée à la signature des conditions générales de vente AMER SPORTS. Il est rappelé que le prix public conseillé est librement déterminé par le détaillant. Tarif applicable pour toute livraison de la gamme hiver 2021/2022. Tarif au 01/04/2021

ECHANGE / RETOUR.

Toute réclamation, pour cause de non conformité du matériel, relative au contenu des cartons reçus non abimés et non ouverts lors de leur remise au destinataire par le transporteur, devra être adressée au Service Pro dans un délai de 3 jours suivant la réception.

Pour tout retour/échange concernant un problème de taille/pointure, le destinataire devra au préalable contacter le Service Pro. afin de connaître la procédure à suivre et/ou pour enregistrer un numéro de retour. * Seuls seront acceptés en retour les produits non utilisés et dans leur emballage d'origine.

SERVICE APRES-VENTE

Tél. : 04 74 99 08 61

Le matériel est garanti contre tout vice de fabrication pendant une année à compter de la vente. La seule obligation est le remplacement ou la réparation des produits reconnus défectueux ou en dernier recours le remboursement.

Sont notamment exclus de la garantie les dommages résultant d'un mauvais montage, d'une modification du matériel, d'une négligence, de l'usure normale ou d'une utilisation abusive. Pour toute question technique, vous pouvez contacter dans un premier temps votre relais station.

ATOMIC PRO CENTER

ATOMIC PRO CENTER ALTENMARKT

Atomic Straße 1
5541 Altenmarkt
Austria
+43 6452 3900 177
apc@amersports.com
atomic.com/atomicprocenter

ATOMIC PRO CENTER OSLO

Snofonna 1
1470 Lørenskog
Norway
Tel. +47 919 21 901
atomic.com/en-no/atomic-
pro-center-norway

ATOMIC PRO CENTER RUSSIA

Leningradsky Ave 36
125167 Moscow
Russia
Tel. +7 495 502-98-47
equipion.ru/catalog/atomic/

ATOMIC PRO CENTER PARTNER

AUSTRIA

BRÜNDL SPORTS

Nikolaus-Gassner-Straße 4
5710 Kaprun
Austria
Tel. +43 6547 8388
bruendl.at

INSIDER SPORTSHOP TUX

Vorderlanersbach 83
6293 Tux
Austria
Tel. +43 5287 86109
insider-sportshop.com

INTERSPORT SCHNEIDER

Wagnergasse 4
5541 Altenmarkt im Pongau
Austria
Tel. +43 6452 5479
intersport-schneider.at

SPORT FACTORY

Widmoosweg 3
5602 Wagrain
Austria
Tel. +43 6413 7365
sport-factory.com

SPORT H & N

Dorf 35a
6235 Reith im Alpbachtal
Austria
Tel. +43 5337 63260
sport-hun.at

CANADA

SQUIRE JOHN'S

209896 Highway 26 West
The Blue Mountains
ON L9Y 0L1
Canada
Tel. +1 705-445-1130
squirejohns.com

GERMANY

INTERSPORT SKI-HIRT

Titiseestraße 28
79822 Titisee-Neustadt
Germany
Tel. +49 7651 92280
ski-hirt.de

INTERSPORT SKIHÜTTE – DAS SPORTHAUS IN REITH IM WINKL

Tiroler Straße 2
83242 Reith
Germany
Tel. +49 8640 7969290
skihuettenet

ITALY

ORNELLO SPORT DI TONELLI GIUSEPPINA E C. (S.N.C.)

Piazza XX Settembre, 10
46041 Asola MN
Italy
Tel. +39 0376 710234
store.ornellosport.com

ROSSINI SPORT

Via Comasina, 7
20843 Verano Brianza MB
Italy
Tel. +39 0362 900912
rossinisport.it

TECHNOSPORT S.R.L.

Frazione Plan Felinaz, 19
11020 Plan Felinaz AO
Italy
Tel. +39 0165 32829
technosport.vda.it

SPITALER SPORT

Via Pillhof, 47
39057 Eppan
BZ
Italy
Tel. +39 0471 205104
spitalersports.com

JAPAN

ALL MOUNTAIN SPORT DOING

2-2-6-1 Minami-ku, Terabetōri
Aichi Nagoya, 457-0072
Japan
Tel. +81 52-217-9634
ams-doing.com

KANDAHAR MACHIDA SHOP

5-9-15 Haramachida
Machida City
Tokyo 194-0013
Japan
Tel. +81 42-732-7877
kandahar.co.jp

MT ICI KANDA COMPE SHOP

1-6-1 Jinbouchyo
Chiyoda-KU
TOKYO 010-0051
Japan
Tel. +81 3-3295-6060
ici-sports.com

MT ICI MORIOKA SHOP

Moss Bill 2F 2-8-14 Morioka
Morioka City
Iwate 020-0022
Japan
Tel. +81 19-626-2122
ici-sports.com

MT. ISHII SPORTS UTSUNOMIYA IMAIZUMI / ICI

3 Chome-9-23 Nakaïmaizumi
Utsunomiya
Tochigi 321-0968
Japan
Tel. +81 28-639-9650
ici-sports.com

TANABE SPORTS

5-4 Sumiyoshi Matsuyamachi
Chuo-KU
Osaka City 540-0017
Japan
Tel. +81 6-6763-3901
tanabesports.jp

NETHERLANDS

DAKA AMERSFOORT

Langestraat 111-115
3811 AD Amersfoort
Netherlands
Tel. +31613691044
daka.nl

SLOVENIA

KOALA SKI BOOT LAB

Ulica Antona Tomšiča 11
1294 Višnja Gora
Slovenia
Tel. +386 41 721 888
koala.si

SWEDEN

ALPINGARAGET

Birger Jarlsgatan 127
113 56 Stockholm
Sweden
Tel. +46 8 16 50 10
alpingaraget.se

SWITZERLAND

POLLUX SPORT AG

Rudenz 32
3860 Meiringen
Switzerland
Tel. +41 33 971 43 18
pollux-sport.ch

SPORT BAUMANN

Weissbadstrasse 4
9050 Appenzell
Switzerland
Tel. +41 71 787 35 45
sportbaumann.ch

SPORT SHOP TIME OUT USTER AG

Pfäffikerstrasse 30
8610 Uster
Switzerland
Tel. +41 44 942 06 16
sportshop-timeout.ch

VAQUIN SPORTS ET LOISIRS SÄRL

Immeuble Mont-Calme
1997 Haute-Nendaz
Switzerland
Tel. +41 27 288 30 17
atelierduskivaquin.ch

VIRAGE SPORTS

Imm. Crêt-du Midi
3967 Vercorin
Switzerland
Tel. +41 27 455 87 00
virage.ch

UK

SKI BARTLETT

Uxbridge Rd
Uxbridge UB10 0NP
UK
Tel. +44 20 8848 0040
skibartlett.com

SOLUTIONS 4 FEET

7 Market Square
Bicester OX26 6AA
UK
Tel. +44 18 6924 4424
solutions4feet.com

USA

A RACERS EDGE

114 east Lincoln avenue
Breckenridge
Colorado 80424
USA
Tel. +1 970-453-7600
aracersedge.com

RODGERS SKI AND SPORT

5 Railroad St
Lincoln
NH 03251
USA
Tel. +1 603-745-8347
roddgersskiandsport.com