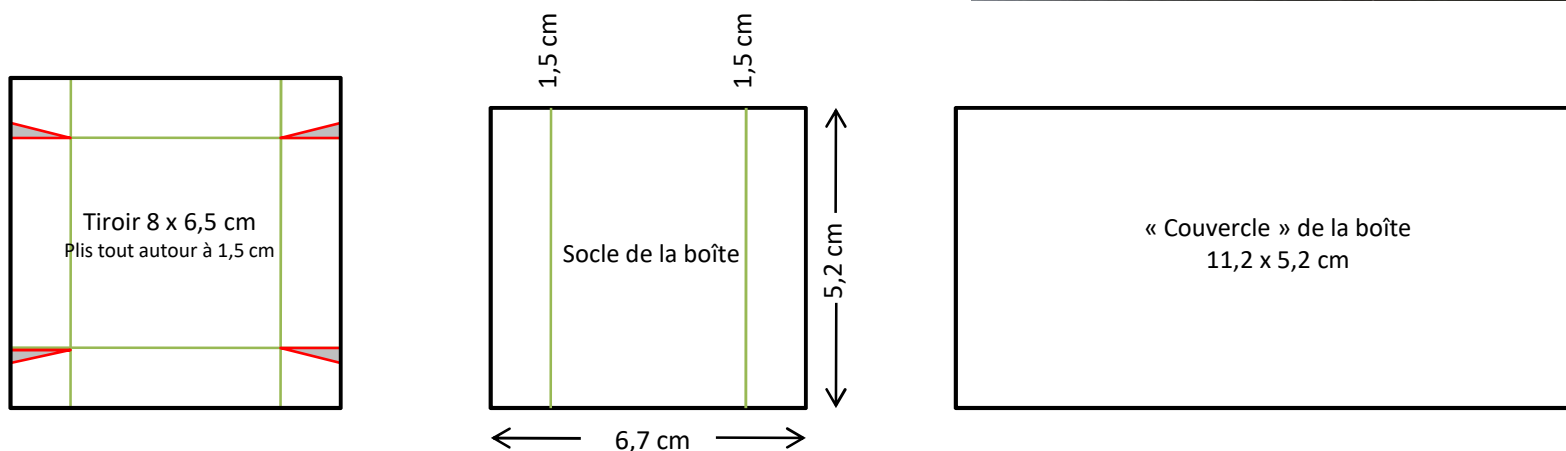




LA SCRAPABULLE

Tutoriel Marque-place « Boîte aux Lettres »



Prévoir deux morceaux supplémentaire pour réaliser les faces avant et arrière (cf. explications dans la vidéo)

Vous pouvez retrouver toutes les explications dans la vidéo sur ma chaîne Youtube.

Voilà il ne vous reste qu'à poster votre réalisation sur ma page Facebook « La Scrapabulle » ou encore de me l'envoyer par mail lascrapabulle@gmail.com si vous n'allez pas sur Facebook.

Ma boutique en ligne : <http://www.lascrapabulle.com/2020/01/ma-boutique-en-ligne.html>

Instagram : <https://www.instagram.com/?hl=fr> **Chaîne Youtube :** La Scrapabulle

Facebook : <https://www.facebook.com/lascrapabulle/>