

La Scrapabulle

La Scrapabulle






Mardi 28 avril
À 20h45



Boîte à compartiments

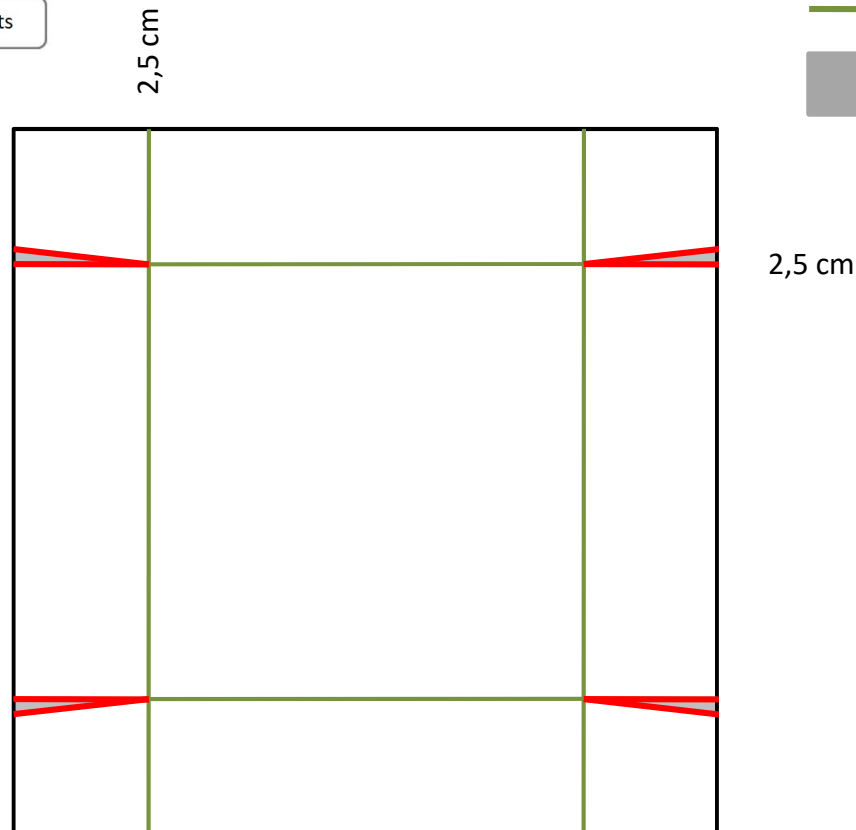
Tutoriel « Boîte à compartiments »

-  Couper
-  Plier
-  Supprimer

Base de la boîte :

- Papier cartonné
de 15 x 15 cm

Marquer les plis à 2,5 cm du
bord tout autour



La Scrapabulle

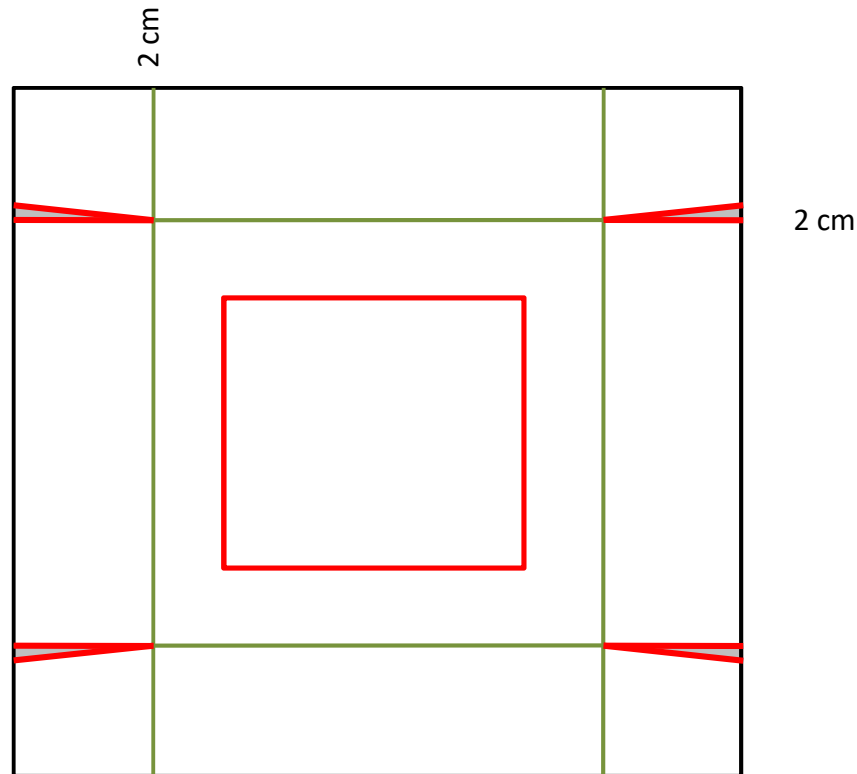
www.lascrapabulle.com

Couvercle de la boîte :

- Papier cartonné ou imprimé
de 14,3 x 14,3 cm

Marquer les plis à 2 cm du
bord tout autour

Evider au centre la forme de
votre choix



La Scrapabulle

www.lascrapabulle.com

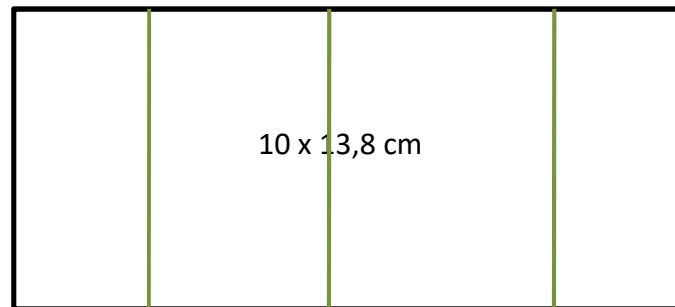
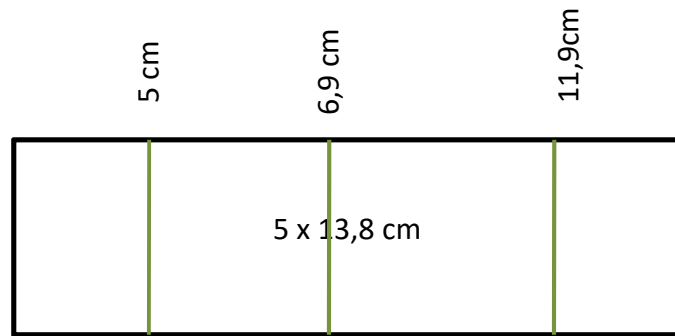
Compartiments :

En papier cartonné

1 morceau de 10 x 13,8 cm

1 morceau de 5 x 13,8 cm

Marquer les plis de façon identique
sur les 2 morceaux



Ce document vient en complément de la vidéo ce qui explique que toutes les informations ne soient pas indiquées ici. Vous pouvez retrouver toutes les explications dans la vidéo sur ma chaîne Youtube. Voilà il ne vous reste qu'à poster votre réalisation sur ma page Facebook « La Scrapabulle » ou encore de me l'envoyer par mail lascrapabulle@gmail.com si vous n'allez pas sur Facebook.

Ma boutique en ligne : <http://www.lascrapabulle.com/2020/01/ma-boutique-en-ligne.html>

Instagram : <https://www.instagram.com/?hl=fr> **Chaîne Youtube :** La Scrapabulle

Facebook : <https://www.facebook.com/lascrapabulle/>