

### La maison romaine (domus)

Les architectes romains font preuve d'une grande modernité en concevant des résidences privées à l'organisation spatiale complexe et codifiée. Les fouilles archéologiques de leurs vestiges fournissent de précieuses informations sur la vie quotidienne durant l'antiquité.



**NOUVEAUTÉ 2013 !**

Cette animation s'inscrit parfaitement dans le cadre d'une **journée événementielle**, avec un large public (suivie éventuellement de la présentation thématique en temps fort dans l'après-midi), mais peut aussi faire l'objet d'une **proposition ponctuelle**, hors manifestation.

La maquette en elle-même, fournie avec son plan de montage, peut également être proposée en **location sur un temps déterminé**, pour enrichir le calendrier d'activités des musées, ou encore pour compléter, une fois montée, une exposition temporaire.

### Imaginez ...

... Plusieurs milliers de petites briques de plastique pouvant parfaitement s'assembler, afin de construire une maison de ville gallo-romaine (domus) de 2,5 mètres sur 1,5 mètre (à l'échelle 1/10) !

Sur un plancher où sont délimitées les fondations, tout au long de la journée, Batiplus, le maître d'œuvre, guide ses apprentis maçons. Ainsi s'élèvent peu à peu les murs. Il faudra placer les huisseries avec leurs systèmes de fermetures antiques, poser les poutres et planchers de l'étage, dresser les colonnes de l'atrium, qui supporteront la charpente.

À l'autre bout du chantier, du côté de la cour à péristyle, une équipe munie de tesselles de couleur, aura la charge de décorer les sols de mosaïques de type géométrique.

Enfin, le petit mobilier sera placé (latrines, cuisine, lits, tables...) pour définir l'usage de chacune des pièces.



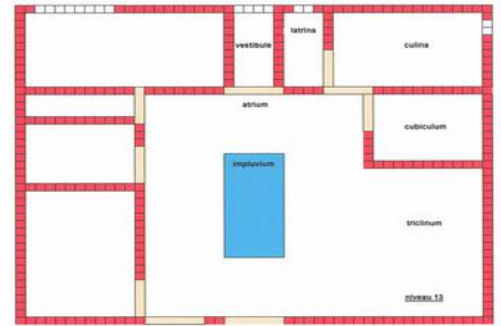
Au fil du métal



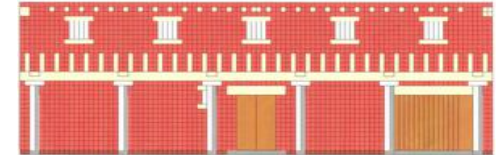
Surgeat  
24210 GABILLOU  
tél : 05 53 45 58 07

Plaisir du jeu garanti pour tous, tout en s'initiant aux règles de base des métiers du bâtiment et en découvrant les différentes parties d'une maison de ville romaine (atrium, triclinium, péristyle, impluvium, boutique...).

Outre son intérêt architectural, cette maquette est un support idéal pour évoquer la vie quotidienne au début de notre ère (le rôle du chef de famille, la vie sociale, la condition des esclaves, l'artisanat, la cuisine, la toilette...)



atrium et façade de la domus



Cette animation s'adresse à tout public. Les 3-6 ans (pour lesquels les ateliers sont souvent limités dans les programmes d'animation des musées ou lors de journées événementielles) pourront se charger du montage des murs, tandis que les plus grands et leurs parents se consacreront aux parties plus techniques (huisseries, charpentes, mosaïques...)



Le public aura aussi plaisir à voir évoluer ce projet coopératif tout au long de la journée. La taille du chantier permet à tous d'apporter sa pierre à l'édifice, et pour les plus motivés de revenir plusieurs fois participer aux différentes étapes du chantier.

En complément de la maquette, des modules ludiques sont mis à disposition :

porte avec ses systèmes de serrurerie à « déchiffrer », mosaïques, tuiles, voûte à construire sur son coffrage en bois ...

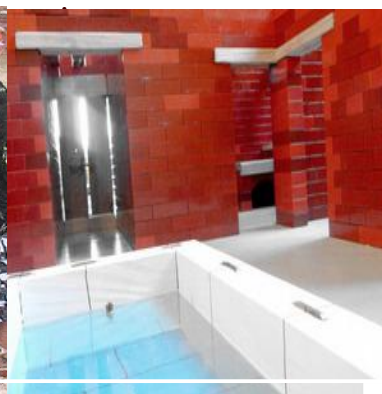
La mise en trois dimensions du plan de la domus, par l'organisation concrète et ludique de tous les éléments qui la composent, aura permis aux participants de matérialiser les règles théoriques de la construction et de s'immiscer dans la vie privée des

Au fil du métal



Surgeat  
24210 GABILLOU  
tél : 05 53 45 58 07

yannick.mottier@aufildumetal.fr  
www.aufildumetal.fr



## Les artisans de la villa

Le chantier de construction de la villa fait appel à de nombreux corps de métiers. Venez en découvrir quelques-uns à une autre échelle.



Ces ateliers complémentaires, qui s'articulent autour de la construction de la villa, permettent aux visiteurs d'avoir un aperçu plus complet des techniques liées à la construction et la décoration d'un bâtiment.

L'ensemble des ateliers peut être proposé indépendamment de la villa.

## Les mosaïstes



Des milliers de carreaux de céramique permettent de composer des mosaïques à motifs géométriques, soit en laissant aller sa créativité, soit en s'aidant des cartels reproduisant des mosaïques antiques.

Elles sont ensuite installées dans les pièces de la villa grâce à des plateaux de bois amovibles...

## Les maçons

Constuire une voûte en plein cintre est tout un art.

Comme le ferait un maçon romain sur un bâti provisoire, briques et mortier sont assemblés.

Attention au décoffrage !



Au fil du métal



Surgeat  
24210 GABILLOU  
tél : 05 53 45 58 07

## Les serruriers



Après avoir découvert en miniature le système de fermeture de la boutique accolée à la villa, des modules permettent de manipuler différentes serrures antiques.

## Les tuillers

Comment fabriquait-on les tégulae et les imbrices à l'époque romaine ?

Les petits ouvriers retrouvent les gestes des tuillers pour réaliser au 1/10<sup>ème</sup> quelques-unes des milliers de tuiles d'argile de la villa.



## Le bardage des matériaux



Grâce à la reproduction d'une chèvre de levage grandeur nature, même un enfant peut aisément soulever des centaines de kilos, à l'aide d'un palan.

L'emploi de différentes pinces et loupes complètent cette démonstration participative.

Au fil du métal



Surgeat  
24210 GABILLOU  
tél : 05 53 45 58 07

yannick.mottier@aufildumetal.fr  
www.aufildumetal.fr