

# Elections

au Conseil d'Administration 2021

Quoi ? Qui ? Comment ? Quand ?

# Elections 2021 : quoi ? qui ?

## JE VOTE SI

- Je suis présent à l'effectif d'Orange SA ou de l'une de ses filiales au 1<sup>er</sup> jour du scrutin
- J'ai 16 ans révolus
- Je suis titulaire de mes droits civiques
- J'ai 3 mois d'ancienneté

## POUR QUOI ?

Le Conseil d'Administration définit et conduit la politique générale du Groupe. Il décide des principes de son organisation ainsi que des orientations stratégiques, économiques, technologiques et financières et s'assure de leur mise en œuvre par la Direction Générale.

## JE NE VOTE PAS SI

- Je suis PDG, DGD People & Transformation Groupe, DGD Finance, Performance et Développement, ou DG mandataire social dont le contrat est suspendu
- Je suis stagiaire
- Je suis mis à disposition par une entreprise sous-traitante
- Je suis salarié d'un CSEE/CSEC participant au scrutin

## POUR QUI ?

3 administrateurs représentants salariés, un non cadre et deux cadres, pour des **mandats de 4 ans**.

Je vote pour les représentants du collège auquel j'appartiens.

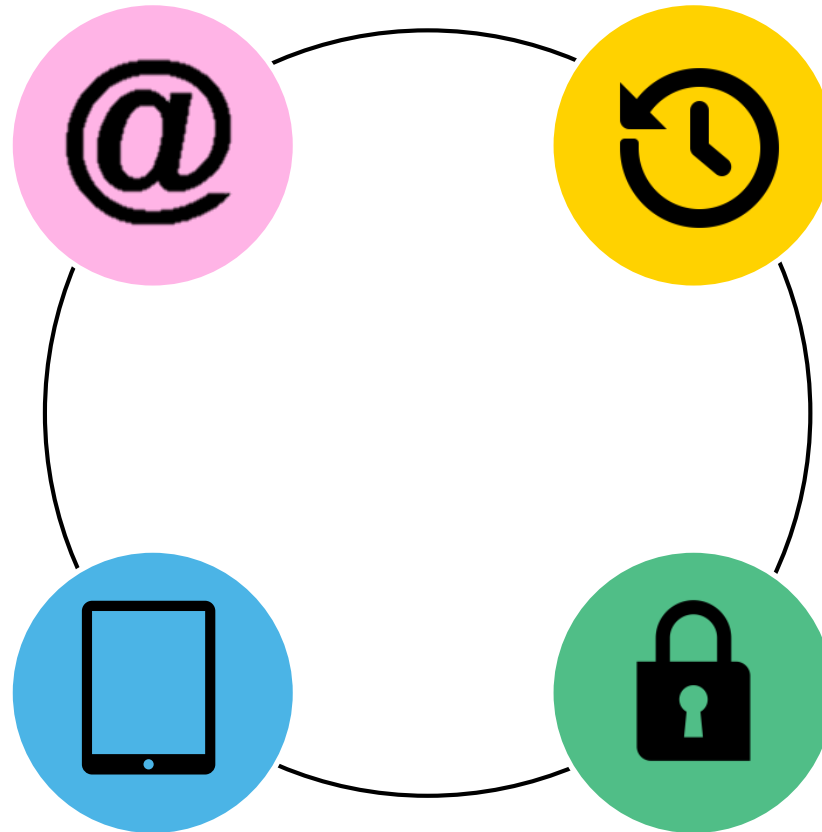
# Elections 2021 : comment ?

Un vote **électronique exclusif** rapide et intuitif

---

Un **vote possible à tout moment** et depuis **n'importe quel outil** présentant une connexion internet, depuis le lieu de travail, le domicile ou tout autre lieu au choix du salarié

---



Via un **site de vote unique** :  
[www.orange.vote.voxaly.com](http://www.orange.vote.voxaly.com)

---

Un système de vote par internet **sécurisé et audité** (proposé par VOXALY) qui assure une complète **confidentialité des suffrages** et garantit **l'anonymat absolu**, en conformité avec les recommandations de la CNIL

---

# Elections 2021 : quand ?



Je prends connaissance de la date des élections et des modalités de vote

Depuis le **7 septembre** sur l'intranet ou par tout autre moyen de communication habituellement utilisé dans l'entreprise

Dès le **28 septembre** sur l'espace communication disponible sur le site de vote [www.orange.vote.voxaly.com](http://www.orange.vote.voxaly.com)

Je vérifie mon inscription sur les listes électorales



Par un **1<sup>er</sup> courrier reçu fin septembre** avec l'extrait de liste me concernant

Dès le **28 septembre** sur l'espace communication disponible sur le site de vote [www.orange.vote.voxaly.com](http://www.orange.vote.voxaly.com)

En cas d'erreur, je contacte la **hotline** jusqu'au **1<sup>er</sup> octobre à midi\***



Je prends connaissance des candidatures

Dès le **12 octobre** sur mon site de travail où sont affichées les propagandes électorales et le **19 octobre** sur l'espace communication disponible sur le site de vote [www.orange.vote.voxaly.com](http://www.orange.vote.voxaly.com)

Je reçois aussi plusieurs mails de propagande électorale **aux mois d'octobre et novembre**



Je reçois mon code d'accès au site de vote

Par un **2<sup>nd</sup> courrier début novembre** avec mon code d'accès

Je peux créer mon mot de passe lors de ma **1<sup>ère</sup> visite**, puis de me connecter

Je vote au **1<sup>er</sup> tour** et à l'éventuel **2<sup>nd</sup> tour**

Du **mardi 16 à 7h** au **jeudi 18 novembre 17h\*** en ligne **uniquement** et en quelques clics à partir du lien reçu par mail

Un éventuel **2<sup>nd</sup> tour** est organisé pour le collège non cadre, si aucun candidat n'a obtenu la majorité absolue au **1<sup>er</sup> tour**, du **mercredi 24 à 7h** au **vendredi 26 novembre 14h\***

Les résultats sont disponibles à la fin du scrutin et publiés sur l'intranet groupe le **2 décembre**

# Elections 2021 : si j'ai des questions ?



## Numéro vert

**0800 503 505**

*(+33 (0)1 44 30 05 69 depuis l'étranger)*

**du lundi au vendredi de 09h00 à 18h00  
(Heure de Paris)**

**du 28 septembre au 1<sup>er</sup> octobre puis  
pendant toute la durée du scrutin**

**et à l'adresse [elections.professionnelles@orange.com](mailto:elections.professionnelles@orange.com)  
pour les salariés situés à l'étranger  
et hors métropole**

Si je souhaite **faire rectifier** les informations me concernant sur les listes électorales

Si je rencontre des **difficultés** lors de mes connexions et navigations sur le site de vote

Si j'ai oublié mon **code d'accès**

A large, solid orange circle is positioned in the center of the image. The word "Merci" is written in a bold, black, sans-serif font across the middle of the circle. The letters are partially obscured by the circle's edge, creating a layered effect.

**Merci**