



# INFOS CE DOSE

## II.1 RESTAURATION



Pour une fois que les élus CFE-CGC s'expriment pendant le CE, ils demandent l'ouverture d'un RIE à Toulon Castigneanu pour les salariés du COA de La Garde !!!

Pas sûr que les salariés concernés acceptent de faire 40 minutes de trajet pour manger en 10 minutes...

Malgré la bonne qualité globale de la restauration, La gestion déléguée est déplorable en termes d'investissements ! FO demande un focus sur les dépenses restauration de la DOSE.

**FO EXIGE DES TICKETS RESTAURANTS POUR TOUS LES TELETRAVAILLEURS !!!**

## II.3 FEUILLE DE ROUTE DES UI



Fusion des UI, mais avec quels moyens ?

Pas d'accélération des recrutements, le peu qu'il y aura se feront sur les chargés d'affaires et les techniciens !

Les départs accentuent la perte de savoir, les astreintes sont gérées par-dessus la jambe, chacun à sa sauce !

Les Chaff sont débordés, les PIOC en crise permanente, les techniciens fatiguent !

Il va falloir investir en formation, moyens matériels, voitures adaptées, imprimantes etc...

Encore de belles annonces mais sans les moyens nécessaires les salariés payeront l'addition... comme d'habitude !

**FO exige des recrutements, de la formation pour cette « ambition ».**  
**Les agents ne doivent pas être les seuls perdants !**



**II.4 PSDIT AIX  
MARSEILLE**

Que va-t-il advenir des sites de Réattu, de St Pierre, de National, de Saint-Mauront ? Le site de Prado verra-t-il le jour ? Et pour combien de postes de télétravail ?

Ça tourne au tous à Nédelec après le tous à Saint-Mauront.

C'est une perte hémorragique de personnel que nous vivons.

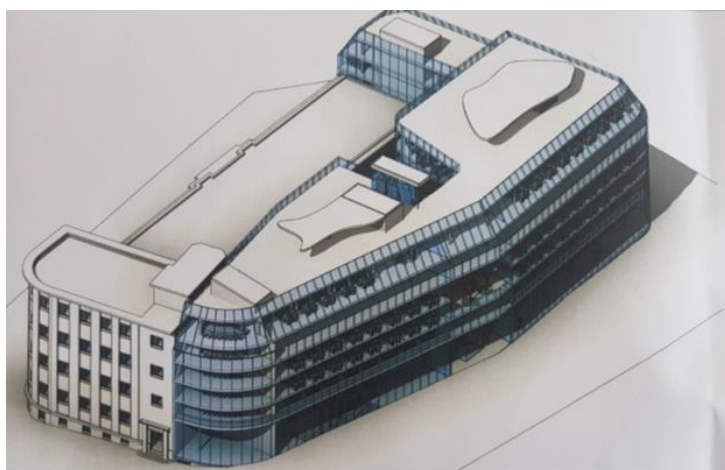
Si le but est de rayer Marseille de la carte au profit de Lyon, alors à quoi bon investir des millions dans le site provisoire de « la Marseillaise » ou même rénover Nedelec ?

Quels sont réellement les objectifs de la direction quant à l'emploi sur la ville de Marseille ? Et quel est le vrai PSDIT imaginé sur le court terme ? 5 ans c'est du court terme !



**IL FAUT GARDER UN BATIMENT ORANGE DANS LE SUD DE MARSEILLE !**

**II.5 NEWDELEC**



Le futur « Newdelec » un programme de près de 13 000 m<sup>2</sup> de bureaux.

C'est un beau projet, un magnifique bâtiment qui accueillera des nouveaux métiers et où les conditions de travail seront améliorées... il paraît !!!

Cependant ce nouveau bâtiment entrainera des dommages collatéraux avec des fermetures de nombreux bâtiments sur Marseille... voire de tous !

**REJOIGNEZ UN VRAI SYNDICAT ! ADHEREZ A FO !**

*La Solidarité au service de tous!*