

Votre profil d'investisseur

ANALYSE DES RÉSULTATS

Votre profil d'investisseur estimé pour l'investissement en cours : **Équilibré**



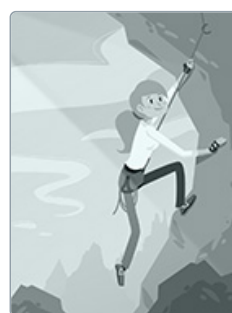
Très prudent



Revenu prudent



Équilibré



Croissance



Croissance dynamique

Vous semblez être prêt à tolérer quelques fluctuations du rendement de vos placements et des pertes modérées de capital. Comme son nom l'indique, votre portefeuille sera possiblement composé d'une combinaison équilibrée de titres d'emprunts (bons du Trésor, certificats de placement garanti, obligations d'épargne, obligations et débetures, etc.), de titres de participations (actions ordinaires et privilégiées) ou des titres de fonds d'investissement qui investissent dans ce type de placement. Vous pourrez avoir un portefeuille bien diversifié. Par exemple, vous pourriez investir de 35 % à 60 % de votre portefeuille dans des titres d'emprunt et le reste dans des titres de participation. Notez que ce profil d'investisseur estimé ne constitue pas une recommandation d'investissement. Avant d'investir, consultez un représentant autorisé pour déterminer précisément votre profil d'investisseur.

Vous croyiez avoir un profil d'investisseur qui vous permet d'investir plus à risque? Voici pourquoi votre profil d'investisseur n'est pas plus risqué :

Advenant une baisse de la valeur de votre portefeuille, vous pouvez attendre de six mois à près d'un an avant que la valeur de vos placements remonte. Ce délai vous donne une certaine marge de manœuvre. Néanmoins, certains placements risqués peuvent prendre plus de temps avant de recouvrir leur valeur. Vous devez donc limiter la proportion de titres risqués dans votre portefeuille.

Notez qu'il n'y a pas de bonnes ou de mauvaises réponses à ce questionnaire. Tous les profils d'investisseurs sont bons. L'important, c'est de répondre au meilleur de vos connaissances aux questions présentées. Vous obtenez ainsi une idée plus réaliste de votre profil d'investisseur. Cela vous aide à choisir des placements qui vous conviennent. Rappelez-vous : un placement qui convient à une personne que vous connaissez ne vous convient pas automatiquement.

Votre situation actuelle :

Vous possédez certaines connaissances des placements et des marchés financiers.

Vous avez des surplus budgétaires. Vous dépensez donc moins que vous gagnez. Vous accumulez des surplus à investir.

Vous prévoyez liquider au moins le tiers de votre investissement d'ici 10 à 14 ans.

Votre but :

Pour vous, le but ultime de ce portefeuille est d'obtenir une bonne croissance de vos placements à long terme. Pour atteindre vos objectifs financiers, ce portefeuille doit vous offrir un certain rendement, mais il pourrait être moindre que prévu.

Vous désirez investir la somme unique de 50 000 \$ immédiatement et 5 000,00 \$ par année.

À court terme, vous pouvez supporter une perte maximale de 30 % de la valeur de votre portefeuille.

Des ressources pour vous aider!

Dans tous les cas, notez que cet outil vous permet d'avoir une idée de votre profil d'investisseur. Il ne remplace pas une discussion que vous auriez avec un représentant autorisé. Le présent outil ne vous offre donc pas une recommandation formelle, mais un simple aperçu de votre profil d'investisseur. N'hésitez pas à vous faire aider d'un représentant autorisé pour obtenir des résultats plus précis. Vous pouvez lui fournir davantage d'information pour qu'il vous connaisse mieux en remplissant le [Sommaire de votre situation financière et personnelle](#). Pour vérifier que la personne et l'entreprise avec lesquelles vous faites affaire soient autorisées à vous vendre les produits et services financiers offerts, appelez à l'Autorité des marchés financiers au 1 877 525-0337 ou consultez le [Registre des entreprises et individus autorisés à exercer](#).

Si vous avez des dettes

Auriez-vous avantage à les rembourser plutôt que d'investir? Parlez-en à un représentant.

La diversification, c'est important!

Diversifier consiste à ne pas investir tout son argent dans un seul placement ou type de placement. Attention aussi à ne pas investir des sommes trop importantes dans l'entreprise ou le secteur dans lequel vous travaillez. En effet, bien que vous connaissiez probablement très bien le secteur ou l'entreprise pour laquelle vous travaillez, votre plus grand actif y est déjà investi : vos revenus de travail futur.

Éviter la fraude en investissement

Rappelez-vous que des placements qui offrent des rendements très élevés sans jamais subir de perte, ça n'existe pas. Si ce type de placement existait, tout le monde y investirait. Si on vous offre ce type de rendement en ne présentant AUCUN risque, méfiez-vous! Quand c'est trop beau pour être vrai, il y a généralement danger. Pour plus d'information sur la fraude, consultez le guide [Soyez à votre affaire pour ne pas perdre vos affaires!](#)

Notez bien

Ne vous surprenez pas trop si le questionnaire de profil d'investisseur utilisé par votre représentant autorisé diffère de celui-ci. Le présent outil vise l'éducation des investisseurs.

Mises en garde

Ce profil d'investisseur a été établi à la lumière des informations présentées. Le profil varie selon les informations indiquées et l'utilisateur est responsable des réponses indiquées. Attention aux frais des différents placements dans lesquels vous investissez. Informez-vous notamment sur les frais si vous avez à liquider vos placements. Notez que votre profil d'investisseur peut changer au fil du temps et qu'il est important de le revoir lorsque votre situation change, par exemple la naissance d'un enfant, une nouvelle union ou la fin d'une union, la retraite, etc.

Limites de l'outil

Le présent questionnaire de profil d'investisseur ne traite pas des produits dispensés. Il ne traite pas non plus de la possibilité d'emprunter pour investir, ni d'avoir sa propre entreprise ou investir dans l'immobilier. Il ne considère pas l'impôt.

Ce questionnaire vise principalement à vous aider à mieux vous connaître et à avoir une bonne idée de votre profil d'investisseur. Le questionnaire vient appuyer une évaluation adéquate réalisée par un représentant autorisé et ne peut en aucun cas remplacer cette évaluation. Un questionnaire ne représente qu'une partie de l'ensemble du processus de connaissance du client. Aucun renseignement figurant dans les questions ne constitue un conseil en placement particulier ou général ni ne doit être utilisé à cette fin. Cet outil ne fournit pas de recommandations d'achats ou de ventes de titres.

Mise en garde pour les représentants

Ce questionnaire s'adresse aux consommateurs pour les aider à mieux se connaître comme investisseur. Votre travail demeure essentiel pour bien connaître vos clients et le présent formulaire ne remplace pas une véritable évaluation de la convenance au client.

© Autorité des marchés financiers - Tous droits réservés. | [Conditions d'utilisation](#)

PARTAGER

