

DELANTERO

VESTIDO BEBÉ  
ESPALDA ABIERTA

[www.ohmothermindediy.com](http://www.ohmothermindediy.com)

FOLIO A

coincidir con ea

B

A

doble de la tela

T B

T A

VESTIDO BEBE'  
ESPALDA ABIERTA  
www.dhmothermindedy.com

FOLIO B

# DELANTERO

talla 0 a 3 meses

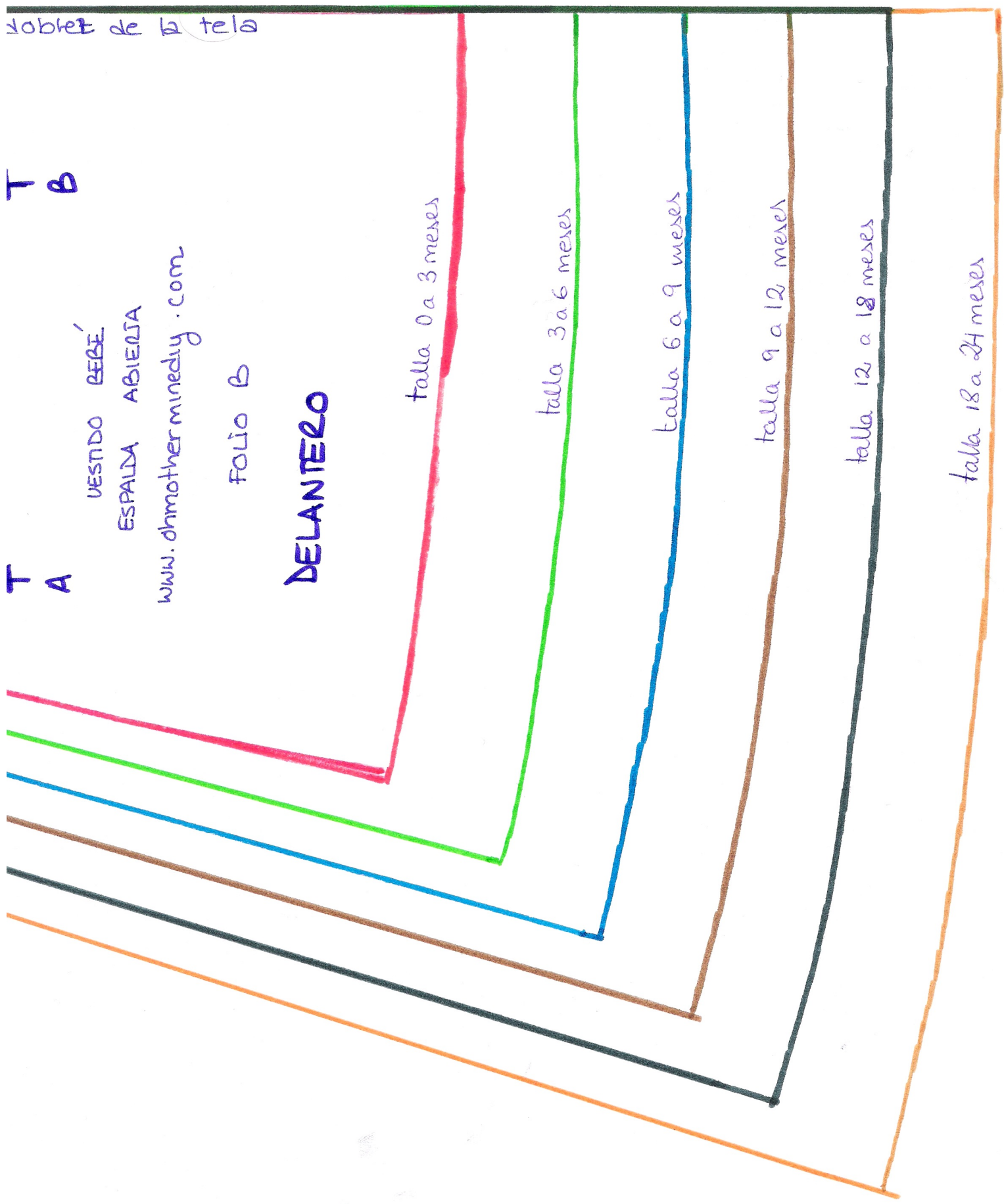
talla 3 a 6 meses

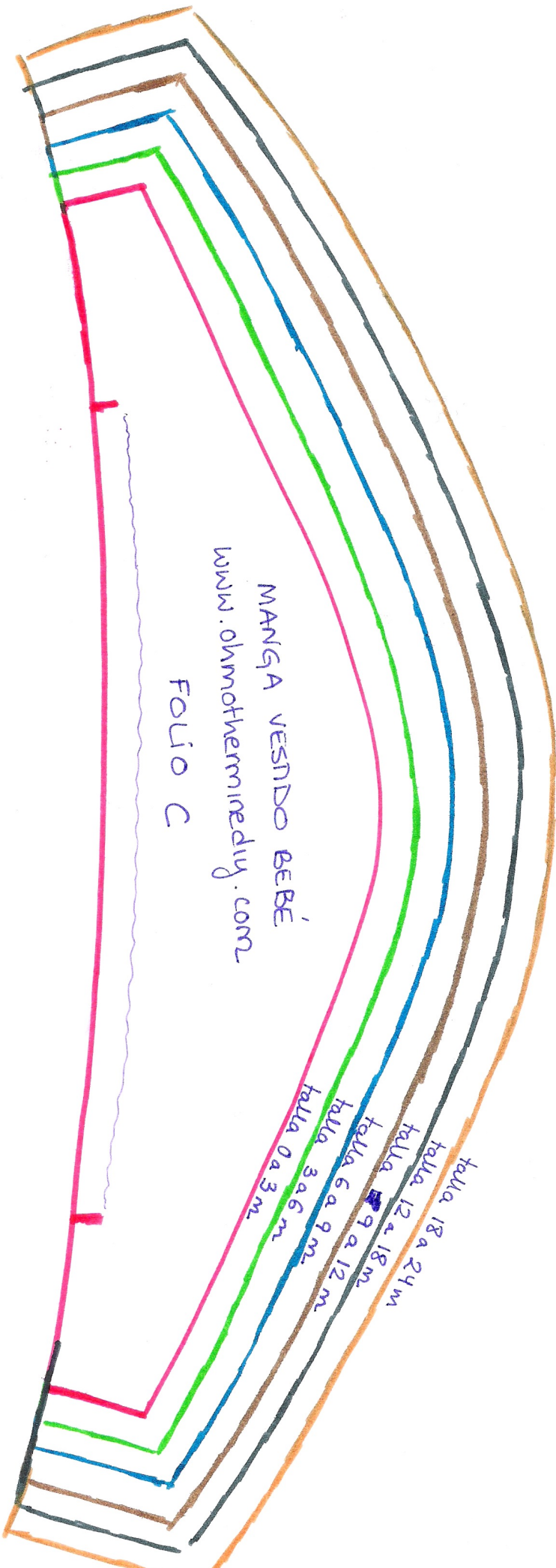
talla 6 a 9 meses

talla 9 a 12 meses

talla 12 a 18 meses

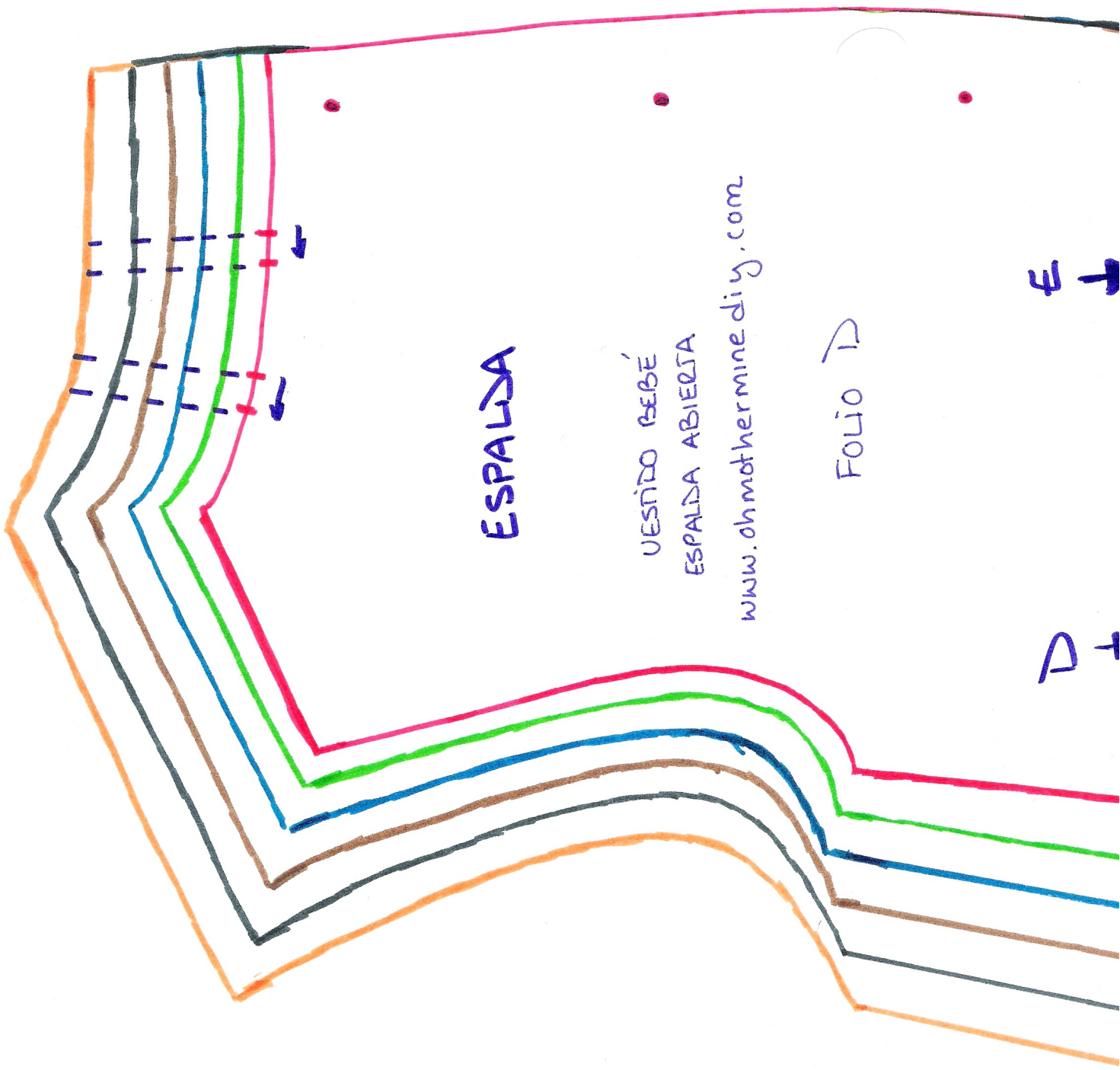
talla 18 a 24 meses





MANGA VESNDO BEBE  
www.ommothermindediy.com  
FOLIO C

talla 18 a 24 m  
talla 12 a 18 m  
talla 9 a 12 m  
talla 6 a 9 m  
talla 3 a 6 m  
talla 0 a 3 m



ESPALDA

VESTIDO BEBÉ  
ESPALDA ABIERTA

[www.ohmothermindediy.com](http://www.ohmothermindediy.com)

FOLIO D

F ↓

D →

T D T E

VESTIDO BEBÉ

ESPALDA ABIERTA

[www.omothermediy.com](http://www.omothermediy.com)

FOLIO E

# ESPALDA

talla 0-3 m

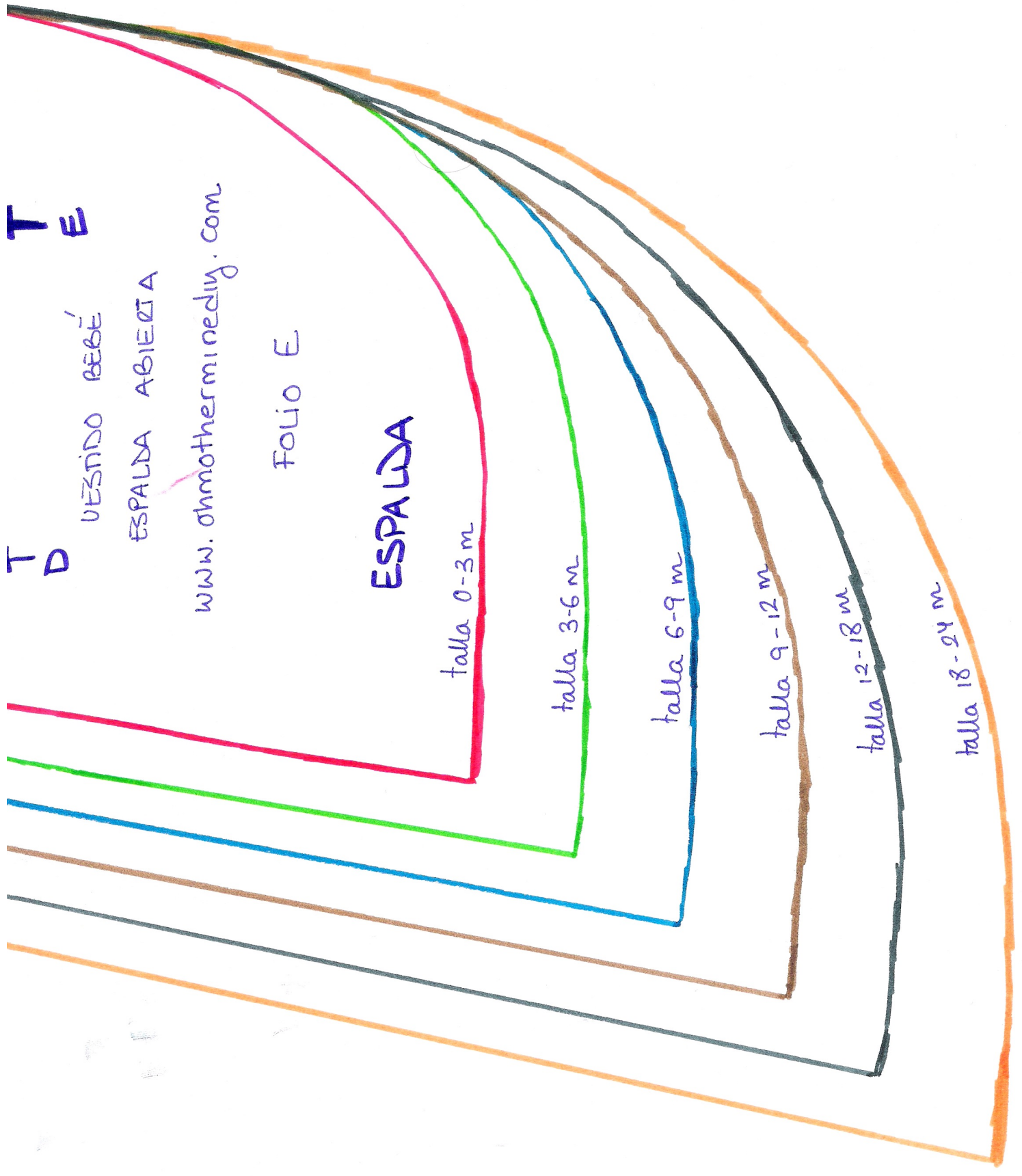
talla 3-6 m

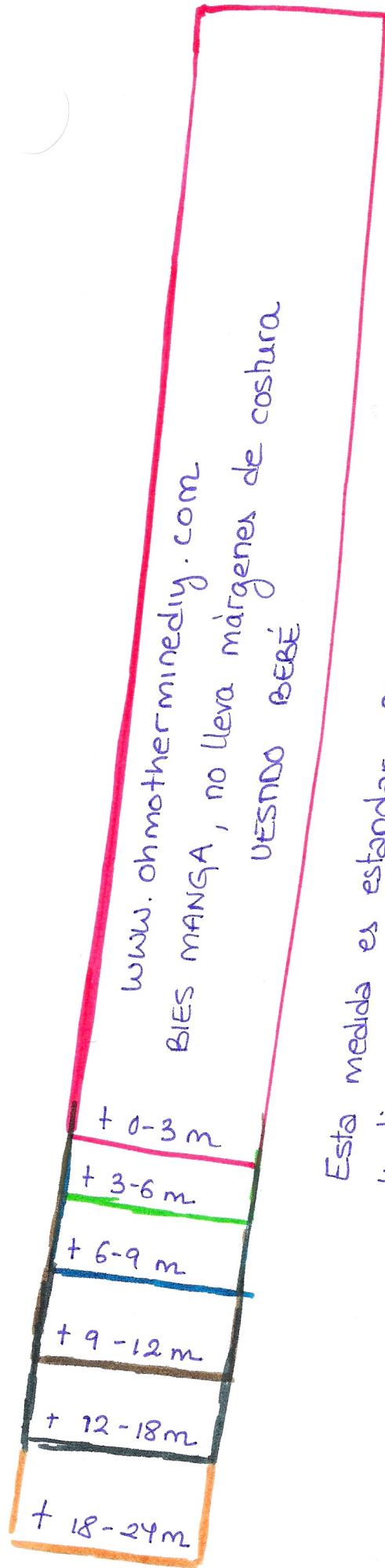
talla 6-9 m

talla 9-12 m

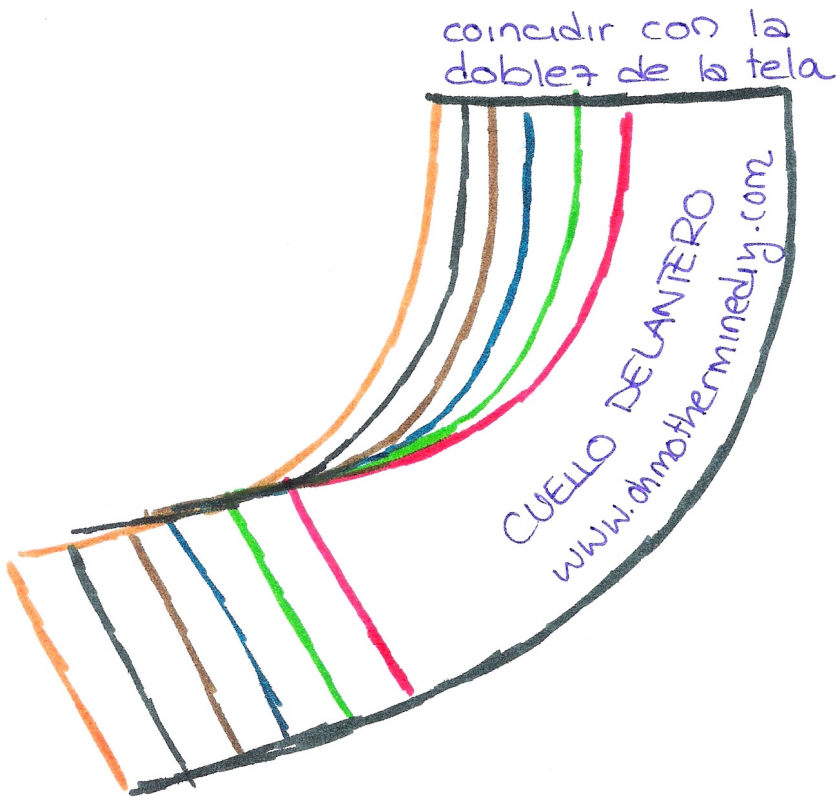
talla 12-18 m

talla 18-24 m





Esta medida es estandar, pero cada niño es diferente y tiene un grosor de brazo distinto. Este bies es mejor cortarlo a medida exacta del bebé



Estas piezas mejor cortar con los patrones  
"DELANTERO" y "ESPALDA" una vez que se han  
cosido los pliegues.