



Tissus-Price.com

La qualité & le prix

COMBINAISON BÉBÉ AYA





Combinaison bébé Aya 6 à 36 mois

Toutes les marges de couture sont comprises à 1 cm



Paramétrez votre imprimante en impression «ajustée», imprimez le patron, coupez selon les repères de coupe, puis scotchez les pages entre elles en les accordant en suivant les lettres indiquées.



DROIT FIL

Les pièces du patron doivent être placées en respectant le sens du tissage/tricotage de votre tissu. Il faut que les flèches soient parallèles à la lisière du tissu.

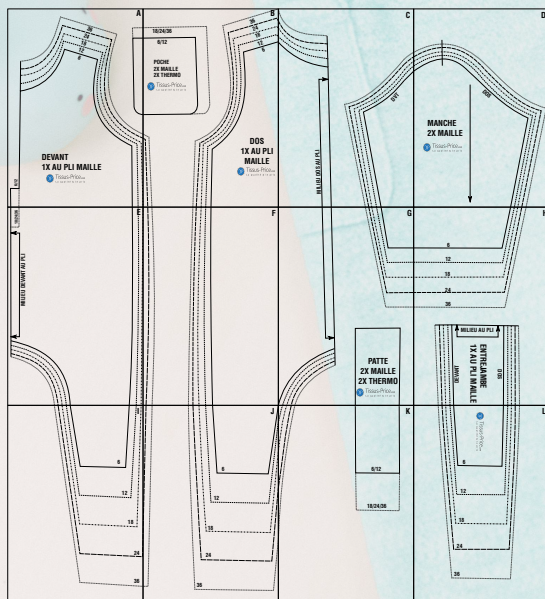


COUPER AU PLI

Les pièces du patron doivent être placées sur la pliure du tissu pour obtenir une seule et même pièce symétrique en son milieu.

Le tissu doit être plié parallèlement à la lisière pour respecter le droit fil, endroit contre endroit.

PLAN DE COUPE



Fournitures

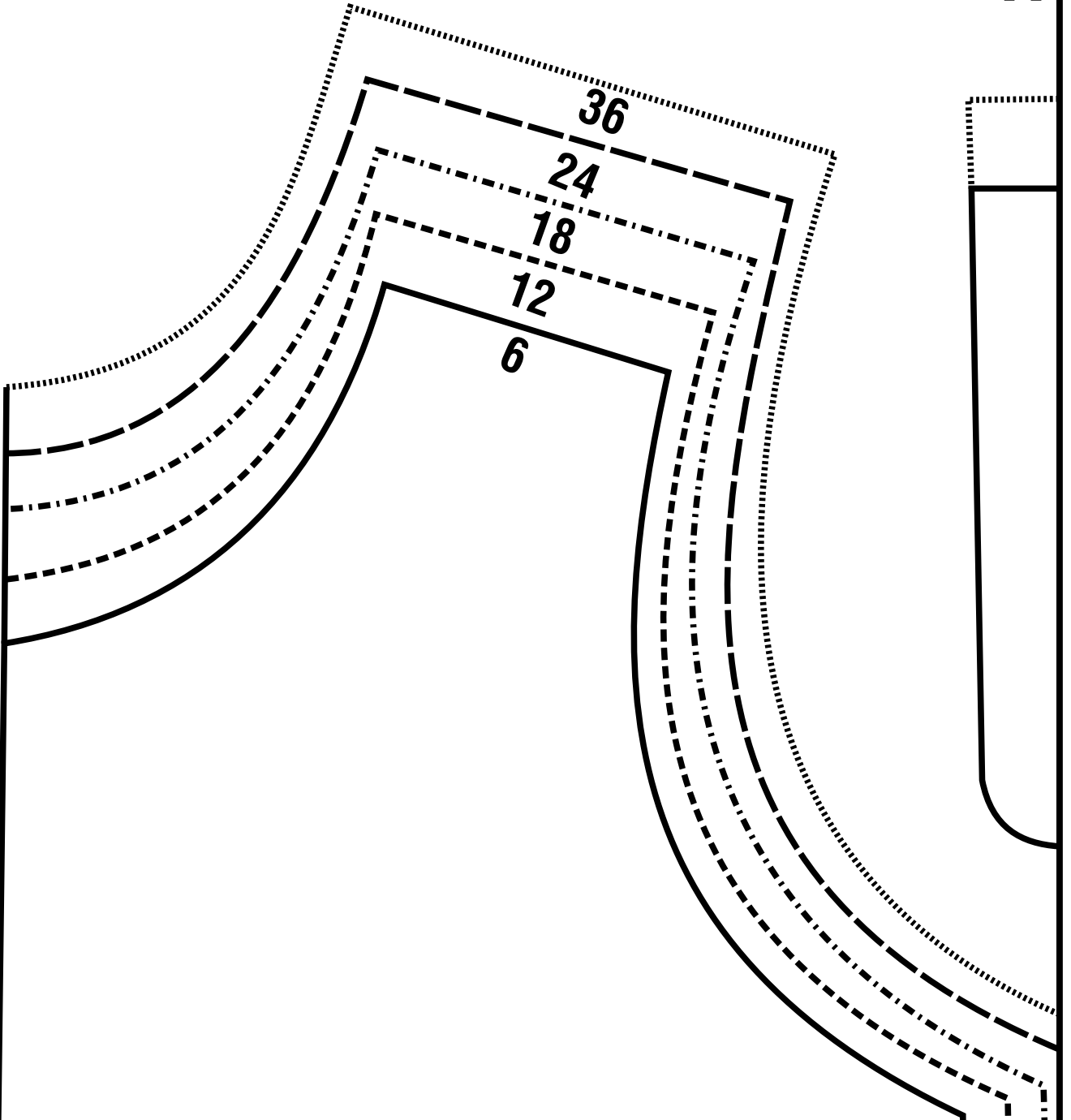
- 1,20 m de maille réversible vert d'eau
- 4 boutons en bois
- 0,10 m de thermocollant léger
- 1 aiguille jersey 90
- Fil Gütterman 297

Tailles

6	_____
12	- - - - -
18	- . - . - .
24	- - - - -
36



A



DEVANT 1X AU PLI MAILLE



Tissus-Price.com
La qualité & le prix

6/12

18/24/36

6/12

**POCHE
2X MAILLE
2X THERMO**



Tissus-Price.com
La qualité & le prix

36

24

18

12

6

B

DOS

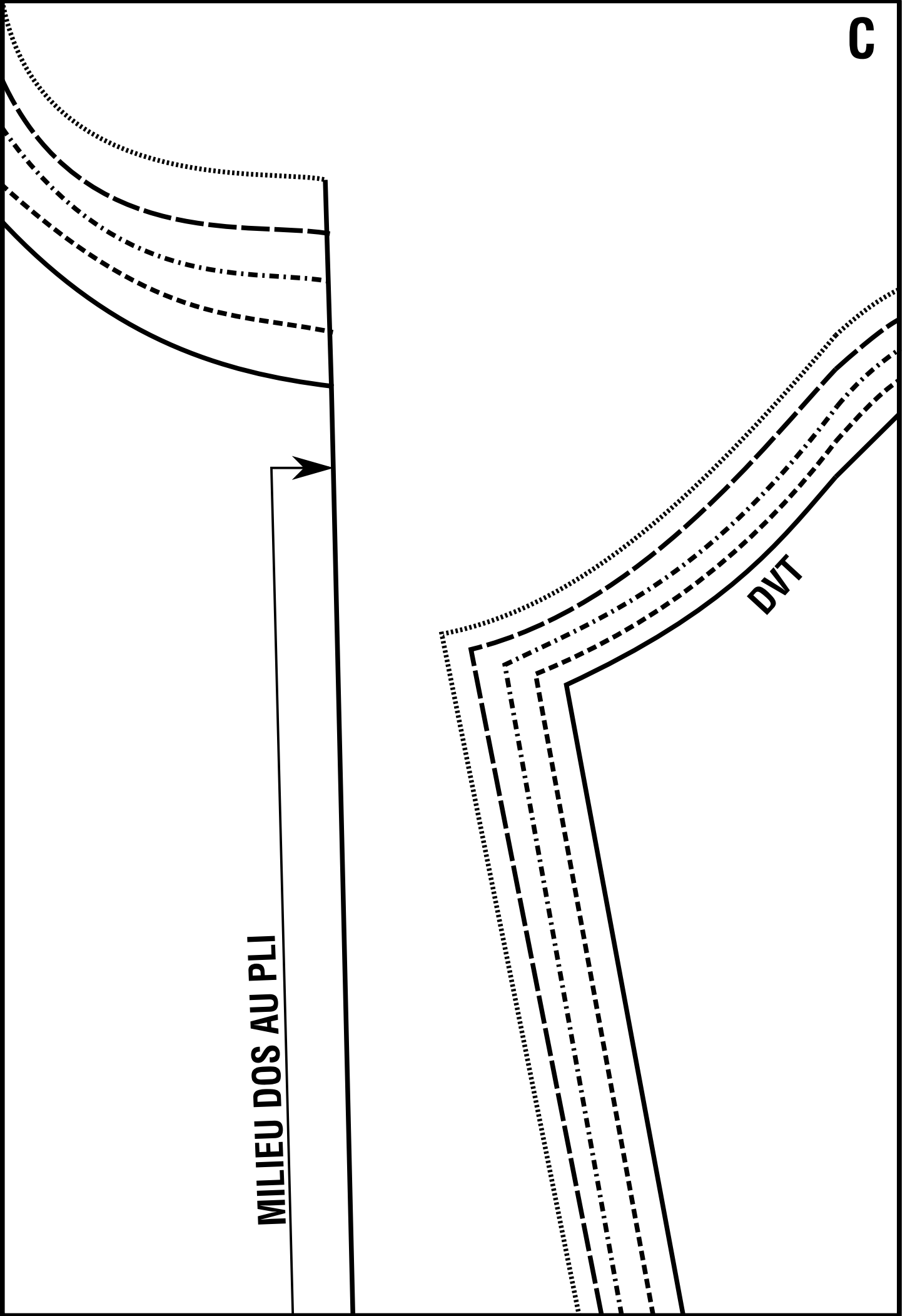
1X AU PLI

MAILLE

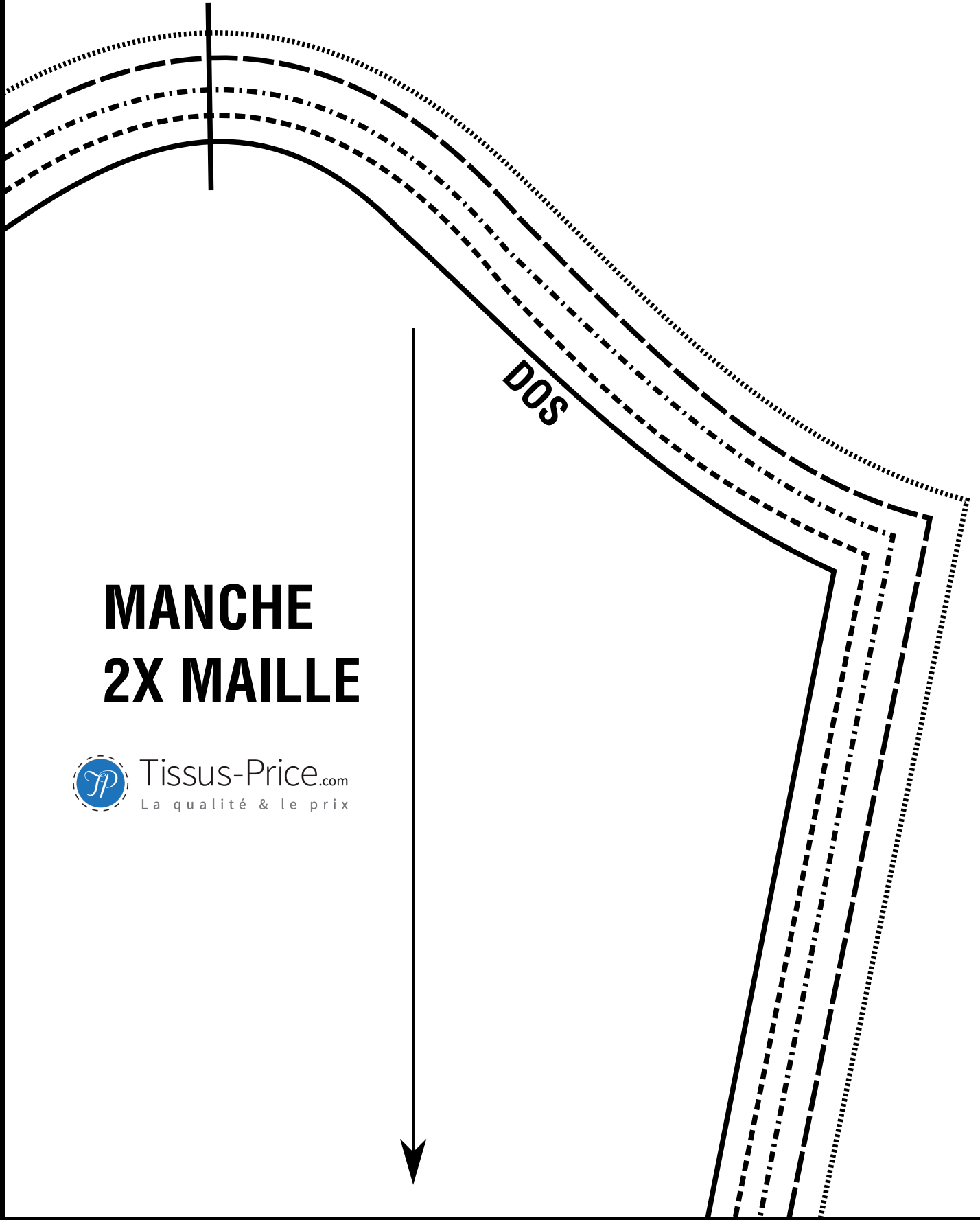


Tissus-Price.com
La qualité & le prix

C



D



MANCHE 2X MAILLE

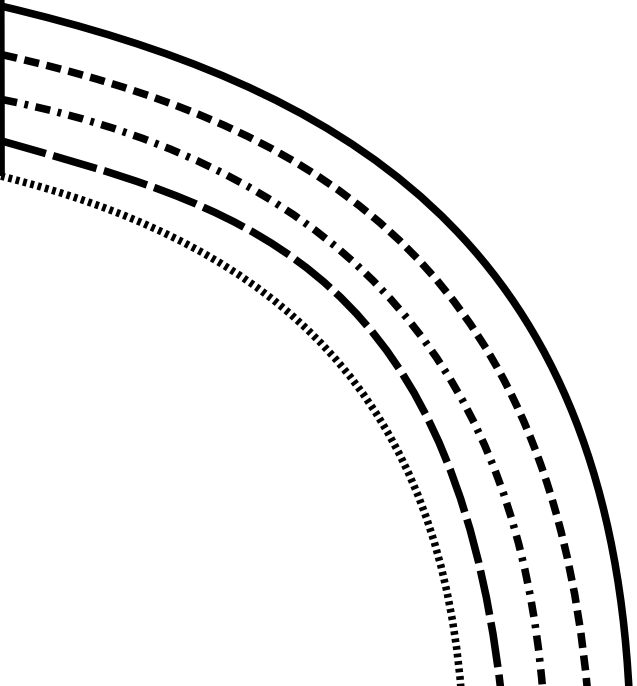


Tissus-Price.com
La qualité & le prix

F

18/24/36

MILIEU DEVANT AU PLI



<p>Handwriting practice area with four sets of lines: a solid top line, a dashed midline, a dotted baseline, and a solid descender line.</p>	<p>Blank area for writing.</p>
--	--------------------------------

G

**PATTE
2X MAILLE
2X THERMO**



Tissus-Price.com
La qualité & le prix

H

6

12

18

24

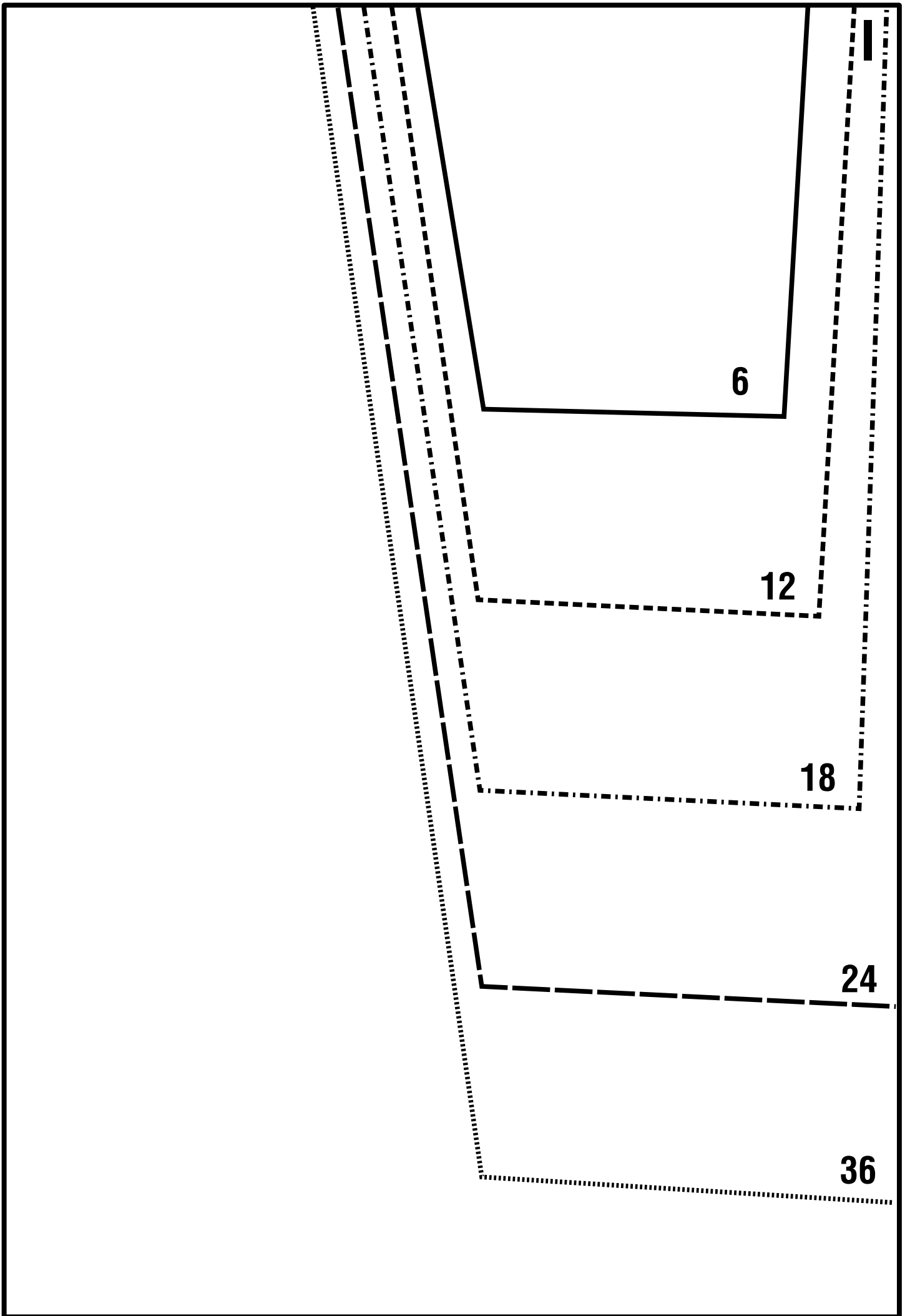
36

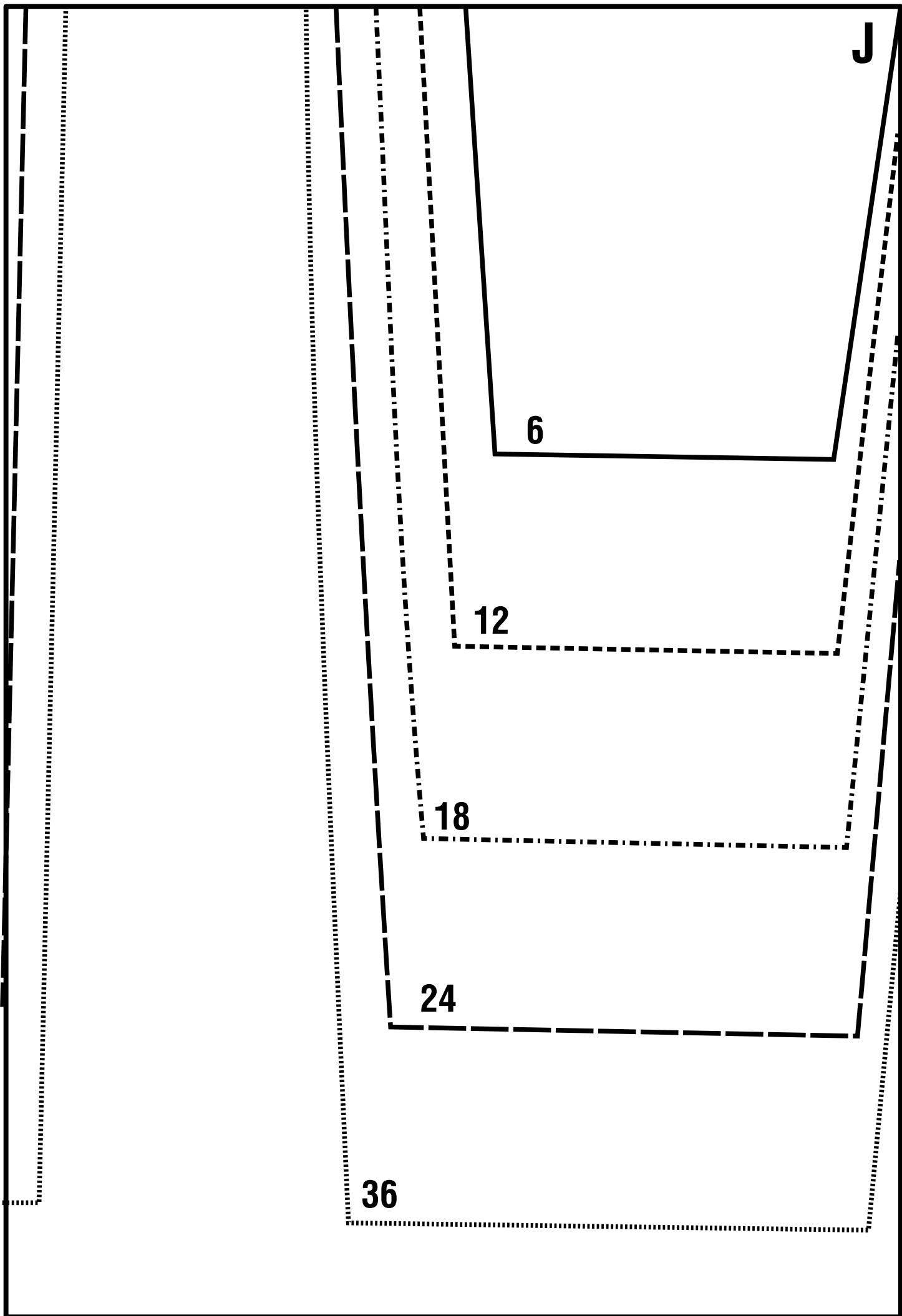
MILIEU AU PLI

ENTREJAMBE
1X AU PLI MAILLE

DEVANT

DOS





K

6/12

18/24/36



Tissus-Price.com
La qualité & le prix

6

12

18

24

36